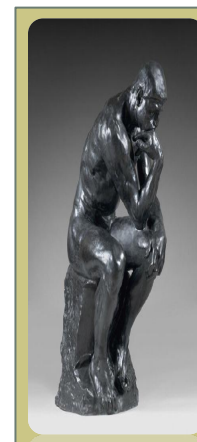




РАБОЧАЯ ТЕТРАДЬ

КРОВЕНОСНАЯ СИСТЕМА





**Выучи соответствующую тему и выполни задания к ней.
Тетрадь с выполненной работой отправь по e-mail
педагогу.**

**Задание 1. В тестовом задании выбери правильный
ответ и закрась кружок рядом с ним.**

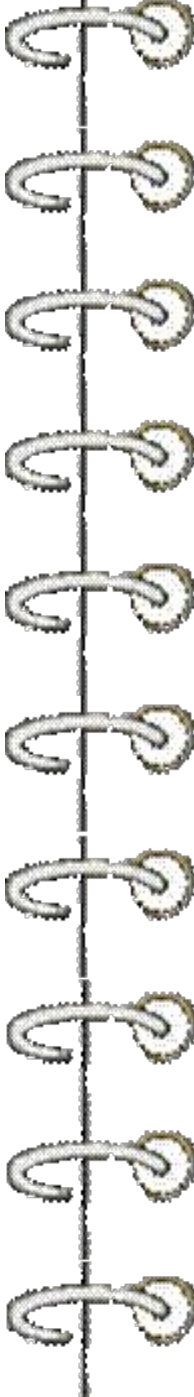
Задание 2. Установи соответствие

Задание 3. Заполни таблицу согласно рисунку.

Задание 4. Заполни таблицу

Задание 5. Заполни таблицу

Задание 6. Реши задачи и запиши решение.



1. В каком отделе сердца завершается малый круг кровообращения?

- в правом предсердии
- в левом желудочке
- в левом предсердии
- в правом желудочке

3. Самая толстая стенка у:

- правого желудочка сердца
- левого предсердия
- правого предсердия
- левого желудочка сердца
- обоих предсердий

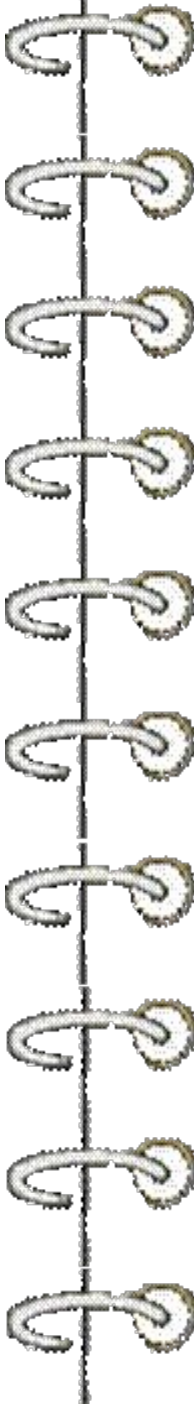
2. За сколько секунд происходит кругооборот крови по малому кругу кровообращения?

- 4-5 сек.
- 20-23 сек.
- 40-45 сек.
- 25-27 сек.
- 10-15 сек.

4. По каким частям сердца человека протекает артериальная кровь?

- правой
- левой
- только верхней
- только нижней
- правой верхней и левой нижней

**Задание
1.**



5. Укажите, с какой скоростью движется кровь соответственно в аорте, в верхних и нижних полых венах и капиллярах:

- 0,5 м/с; 0,2 м/с; 0,5-1,2 мм/с
- 0,6 м/с; 0,2 м/с; 0,6-1,2 м/с
- 0,7 м/с; 0,4 м/с; 0,6-1,2 мм/с
- 0,8 м/с; 0,5 м/с; 0,6-1,2 м/с
- 0,9 м/с; 0,6 м/с; 0,7-1,2 мм/с

6. Что из перечисленного выделяет жидкость, увлажняющую сердце?

- левый желудочек
- правый желудочек
- околосердечная сумка
- левое предсердие
- правое предсердие

7. Кровеносный сосуд, по которому кровь доставляется к селезенке, берет начало непосредственно от:

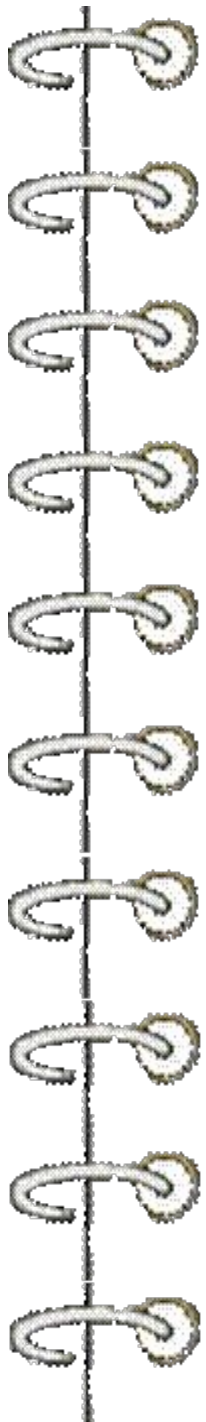
- бедренной аорты
- дуги аорты
- верхней полой вены
- нижней полой вены
- брюшной аорты

8. Створчатые клапаны препятствуют обратному движению крови из желудочков в предсердия, а полулунные:

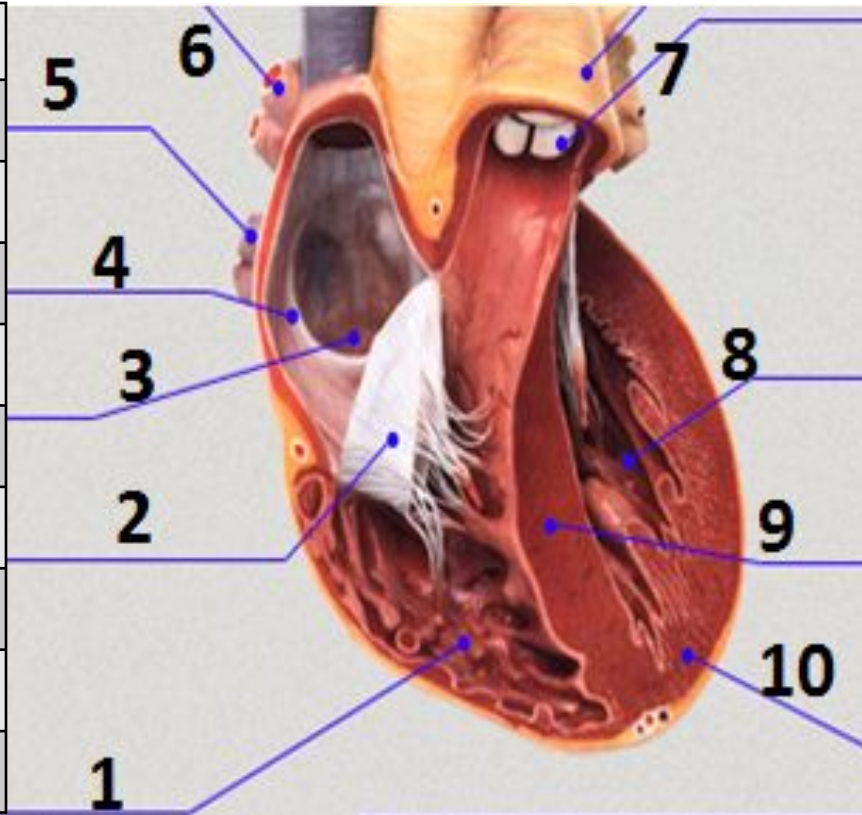
- из предсердий желудочки
- из желудочков в вены
- из артерий в желудочки
- из артерий в вены
- из капилляров в вены



	Установите соответствие:		
А	Какие клапаны находятся между желудочками и предсердиями?	1	Миокард
Б	Как называются сосуды, по которым кровь движется к сердцу?	2	Артерии
В	Какая камера сердца имеет наиболее толстые стенки?	3	Усиливает работу сердца
Г	Чему способствует адреналин?	4	Створчатые клапаны
Д	Как называются сосуды, по которым кровь движется от сердца?	5	Уменьшает частоту Сердечных сокращений.
Е	Какова роль парасимпатического отдела ЦНС?	6	Левое предсердие
Ж	Какая камера выбрасывает кровь в лёгочную артерию?	7	Правое предсердие
З	Как называется средний слой сердечной мышцы?	8	Левый желудочек
И	Какая камера выбрасывает кровь в аорту?	9	Вены



1	
2	
3	
4	
5	
6	
7	
8	
9	
10	



Клапаны сердца позволяют крови двигаться внутри сердца двигаться только в одном направлении. Различают следующие клапаны:

Между левым предсердием и левым желудочком	Между правым предсердием и правым желудочком	В начале аорты и легочной артерии



Фазы сердечного цикла	Продолжительность фаз (сек)	Положение клапанов
	.	





Задача 1. Пульс человека, пробежавшего стометровку, равен 200 ударам в мин. Чему равен цикл сердечного сокращения при таком пульсе?

Задача 2. . Сколько раз в течение 5 минут кровь у человека протекает по сосудам малого и большого кругов кровообращения?

**Отправь работу по данному
электронному адресу:**

