

АНТРОПОГЕНЕЗ

доказательства

происхождения человека

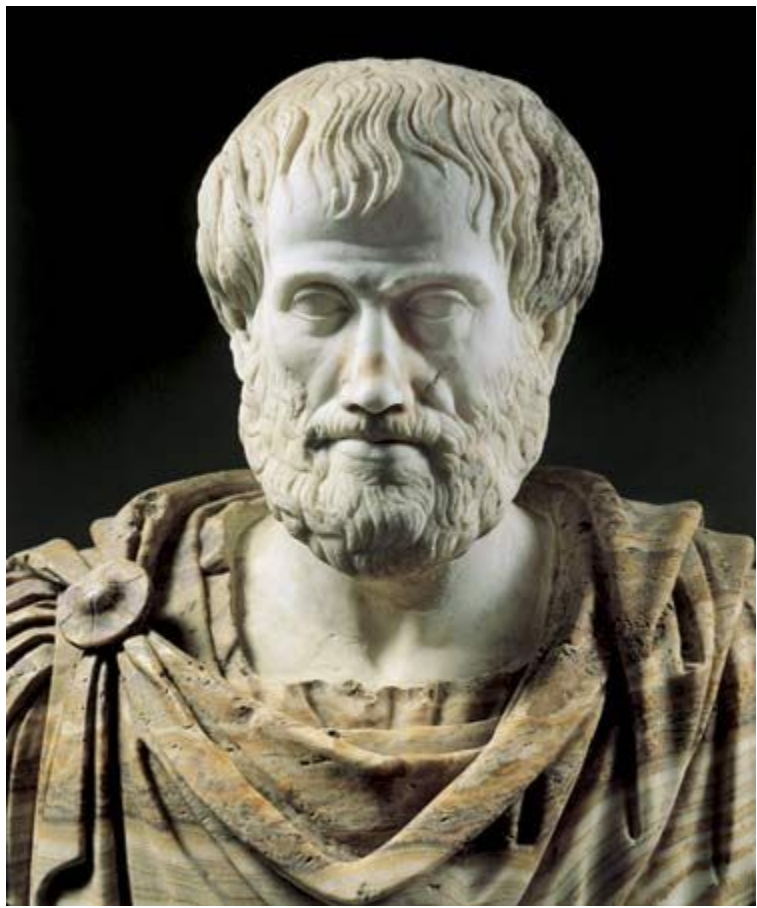
ОТ ЖИВОТНЫХ

Развитие взглядов на происхождение человека



Тотемы





АРИСТОТ ЕЛЬ

«Человек-
разумнейшее
животное не
потому, что имеет
руки, а потому и
имеет руки, что он
разумнейшее
существо»

Поместил человека в один ряд с приматами, потому , что считал их очень схожими по строению.
Разрабатывая бинарную номенклатуру, выделил вид Homo Sapiens (Человек разумный) и разделил его на четыре расы.



**К.
ЛИННЕЙ**

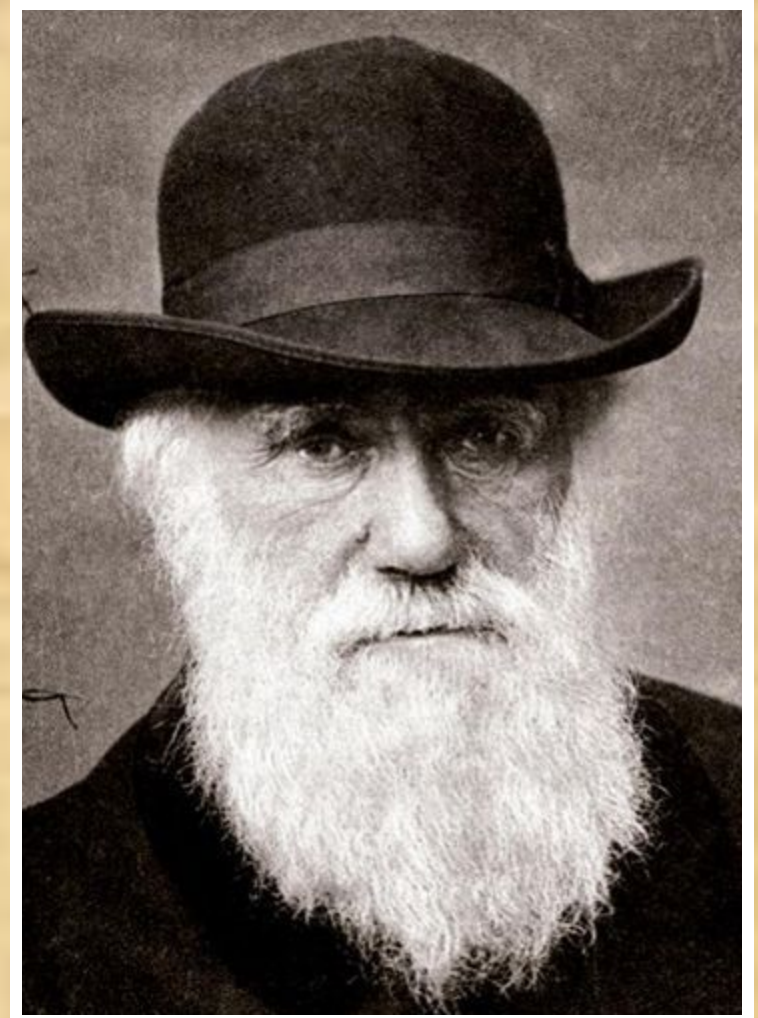


Ж.Б.

ЛАМАРК

Говорил , что то
некий
«четверорукий»
предок человека
«утратил» лазить по
деревьям, но
приобрел другую-
передвигаться на
двух ногах.

Крупнейшее событие в истории развития взглядов на происхождение человека стало появление его трудов «Происхождение человека и половой отбор» «О выражении эмоций у человека и животных» . Дарвин был убежден, что законы развития мира применимы и к человеку.



4.



Ф. ЭНГЕЛЬС

Огромное значение труда о происхождения человека обосновано философом в работе «Роль труда в процессе превращения обезьяны в человека». Кроме труда Энгельс обратил внимание на другие факторы антропогенеза: речь и общественный образ жизни.



Современная теория происхождения человека опирается в основном на данные сравнительной анатомии , физиологии и эмбриологии и исследования ископаемых останков. Важнейшее положение – признание параллельности эволюции высшей нервной деятельности и морфологических признаков.

происхождения человека от

ЖИВОТНЫХ 1. Физиологические

Принципиальное сходство процессов, протекающих в организмах человека и ЖИВОТНЫХ.

2. Сравнительно-анатомические

Единый план строения тел человека и животных, наличие у человека рудиментов и атавизмов.

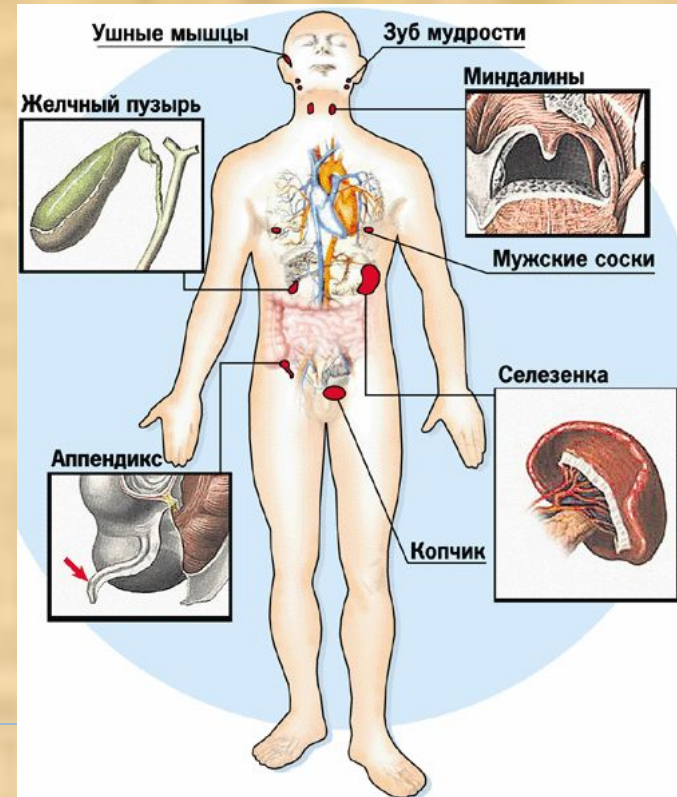


Рудименты

беспользные, недоразвитые органы, которые функционировали у предковых форм, утратившие свое значение в процессе эволюционного развития организма.

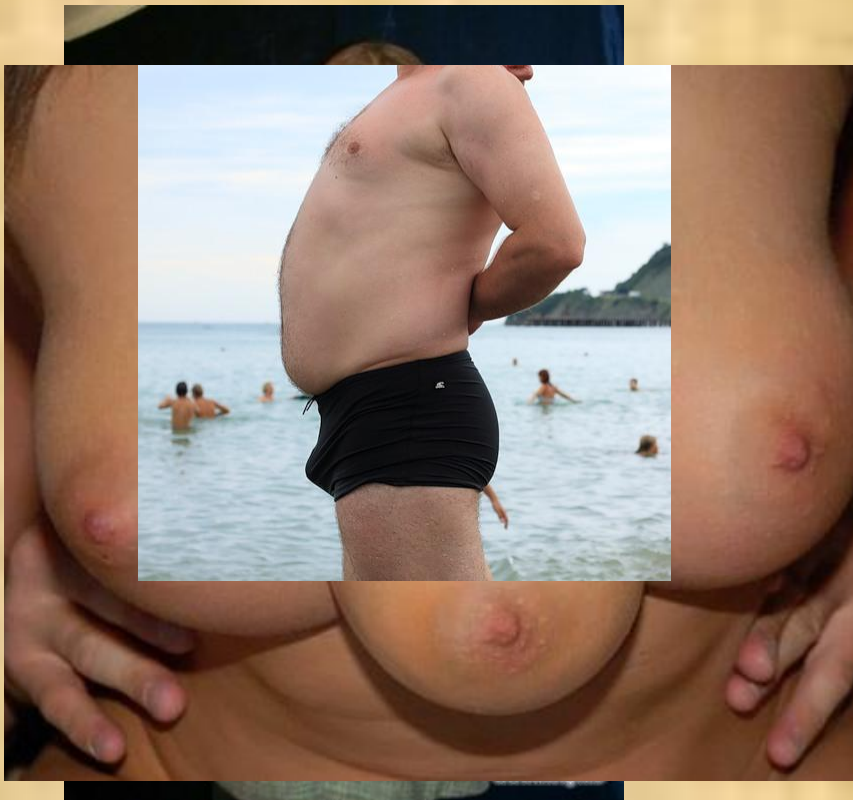


КОПЧИК

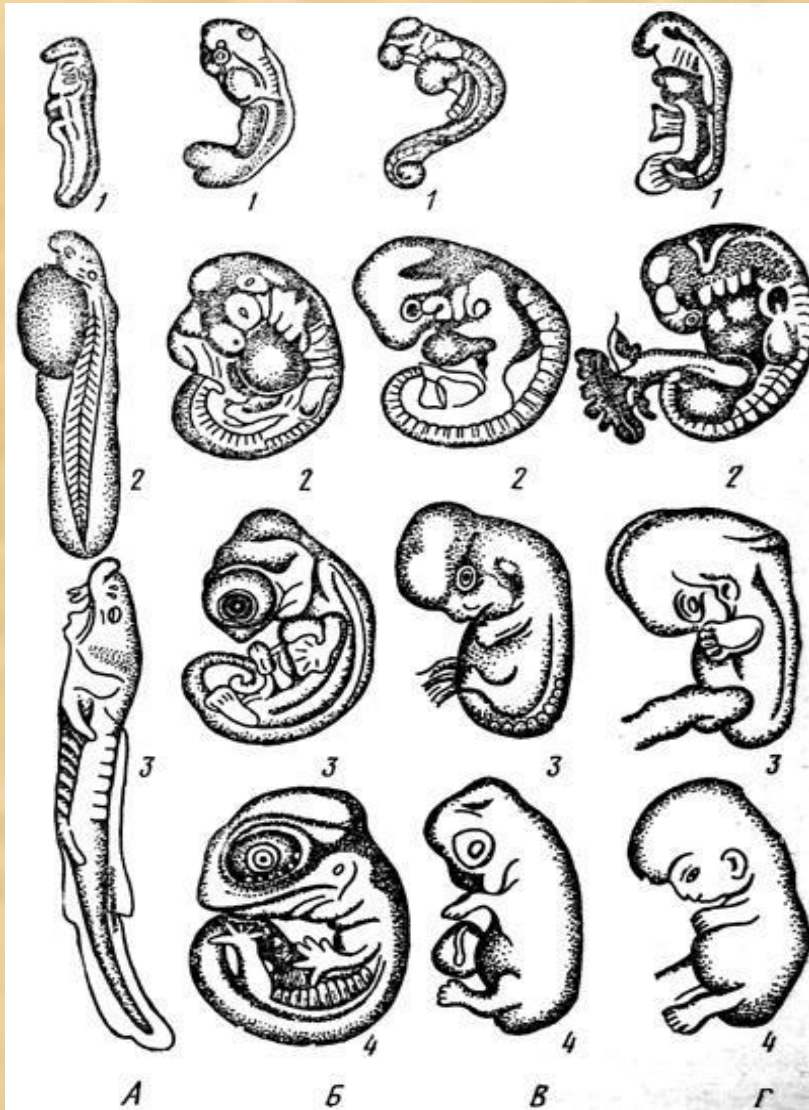


Атавизмы

признаки, появляющиеся у отдельных организмов, которые существовали у отдаленных предков, но были утрачены в процессе эволюции.



3. Эмбриологические



сходные этапы
зародышевого
развития
человека и
животных

4. Палеонтологические



находки останков древнейших человекообразных существ.

сходство количества хромосом у человека и человекообразных обезьян.

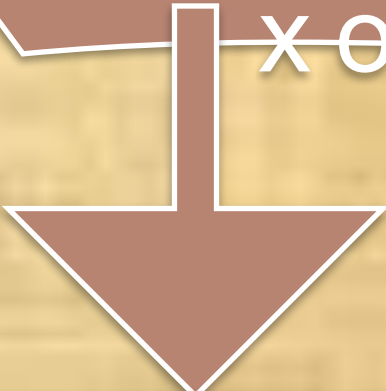
5. Генетические

сходство


химического состава внутриклеточной среды у человека и

6. Биохимические

Черты сходства
человека и
человекообразны
х обезьян



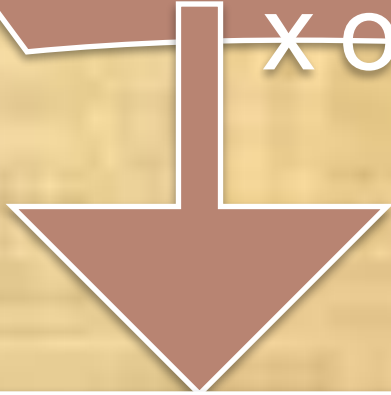
Анатомические, физиологические
и генетические признаки




- * большое сходство в строении скелета и внутренних органов;**
- * очень похожие зубы;**
- * наличие ногтей;**
- * общие болезни;**
- * сходное число хромосом;**
- * очень близкий химический состав крови;**
- * сходный аминокислотный состав.**



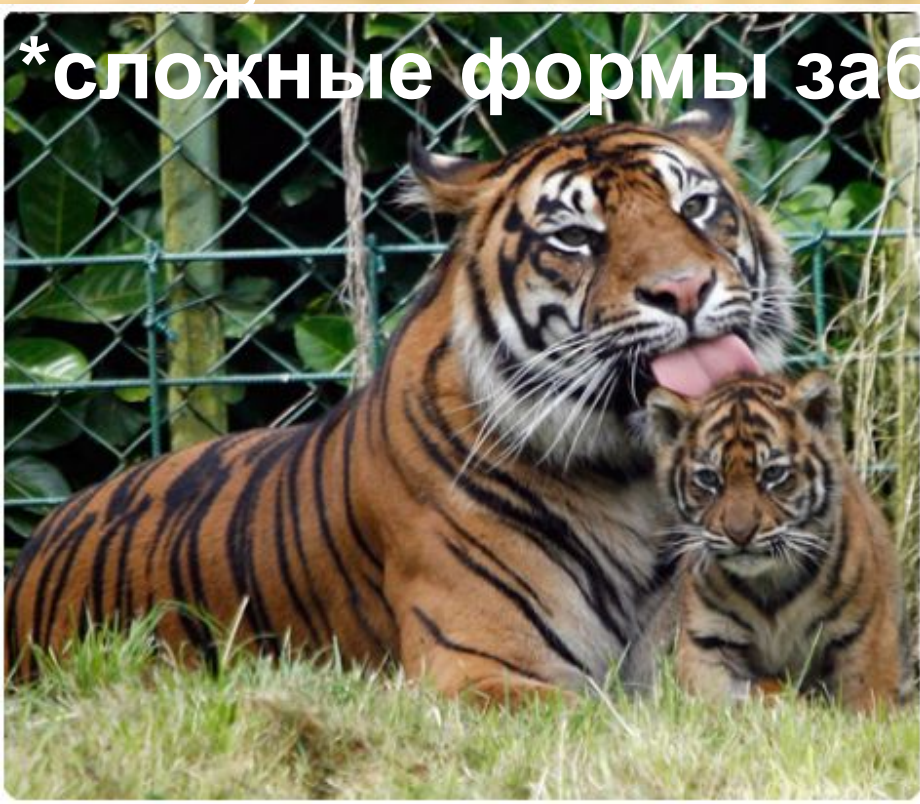
Черты сходства
человека и
человекообразны
х обезьян



Функционирование нервной
системы, психических качеств и
способности



- * способность переживать сходные эмоции (радость, страх, гнев);
- * высокая способность к обучению;
- * хорошая память;
- * способность накапливать жизненный опыт;
- * сложные формы заботы о потомстве.



**ПОЧЕМУ ЖЕ
ТОГДА ТАК
МНОГО ОБЩЕГО
МЕЖДУ НАМИ?**

**(ЧЕЛОВЕКОМ СОВРЕМЕННЫМИ
ЧЕЛОВЕКООБРАЗНЫМИ
ОБЕЗЬЯНАМИ)**



Современная наука дает следующий ответ:
у человека и современных человекообразных
обезьян был общий предок.

Далее их эволюционное развитие пошло по
пути дивергенции в связи с приспособлением
конкретным и различным условиям
существования



ОСНОВНЫЕ ИТОГИ ЭВОЛЮЦИИ ЧЕЛОВЕКА

1. Возникновение прямохождения.
2. Расширение и укрепления таза, принимающего на себя основную нагрузку при передвижении на двух конечностях.
3. Облегчение челюстного аппарата в связи с уменьшением нагрузки при жевании.
4. Освобождение рук для труда, как следствие возникновения
▶ прямохождения.

5.Противопоставление большого пальца на руке остальным.

6.Изготовление и использование орудий труда.

7.Сплочение членов общества и усложнение их трудовой деятельности.

8.Совершенствование звуковой сигнализации, появление второй сигнальной системы (речи).

9.Прогрессивное развитие головного мозга.

10.Возникновение абстрактного мышления

11.Создание искусственной среды существования.

Черты

отличающие
человека и
человекообразны
х обезьян

Анатомические, физиологические
и генетические признаки

- *объем мозга примерно 600 см^3 (у человека 1600 см^3);**
- *менее развиты извилины, борозды и кора больших полушарий;**
- *относительно более длинные передние конечности;**
- *кисти рук крюкообразные;**
- *хватательный тип стопы;**
- *более сильно развит лицевой отдел черепа с челюстями;**



- *ярко выраженные надбровные дуги;**
- *стопа не образует свод;**
- *таз не такой широкий, так у человека;**
- *существуют некоторые отличия по числу хромосом;**
- *биохимический состав не полностью индентичен.**



Черты

отличающие
человека и
человекообразны
х обезьян

Функционирование нервной
системы, психических качеств и
способности

- *уровень развития сознания ниже, чем у человека;**
- *эпизотические используемые орудия, как правило самостоятельно не изготавливаются;**
- *менее выраженная способность к отвлеченному мышлению;**
- *отсутствует членораздельная речь;**



- * менее выраженная способность накапливать индивидуальный и социальный опыт, а также передавать его своим потомкам;**
- * отсутствие целенаправленной и коллективной трудовой деятельности;**
- * большая зависимость от действия условий среды и естественного отбора.**



Назовите
слово
по его схеме

— — _ И _ _ Н _

(СЧИТАЕТСЯ ОДНИМ ИЗ СРАВНИТЕЛЬНО-
АНАТОМИЧЕСКИХ ДОКАЗАТЕЛЬСТВ
ПРОИСХОЖДЕНИЯ ЧЕЛОВЕКА О ЖИВОТНЫХ)

— O — — — —

(Пример рудиментов у человека)

— NO O — — — — O — — — — —

(Пример атавизма у человека)

— Я — — — — O — — — — —

(Качество, присущее человеку и возникшее в процессе его эволюции)



1. Существует идея, в соответствии с которой человек в процессе своего эволюционного развития произошел от человекоподобных предков.

2. Идею подтверждают доказательства происхождения человека от животных.

3. Ближайшие «родственники» человека-человекообразные обезьяны.



ШИМПАНЗЕ, ГОРИЛЛА,
ОРАНГУТАН, ГИББОН

4. Наличие черт отличия между человеком и современными человекообразными обезьянами указывает на то, что возможно, имея общего предка, они уже длительный срок эволюционируют в разных направлениях, адаптируясь к разным комплексам условий внешней среды и осуществляя неодинаковый образ жизни.

5. Представления об эволюции и происхождения человека в значительной мере носят гипотетический характер.