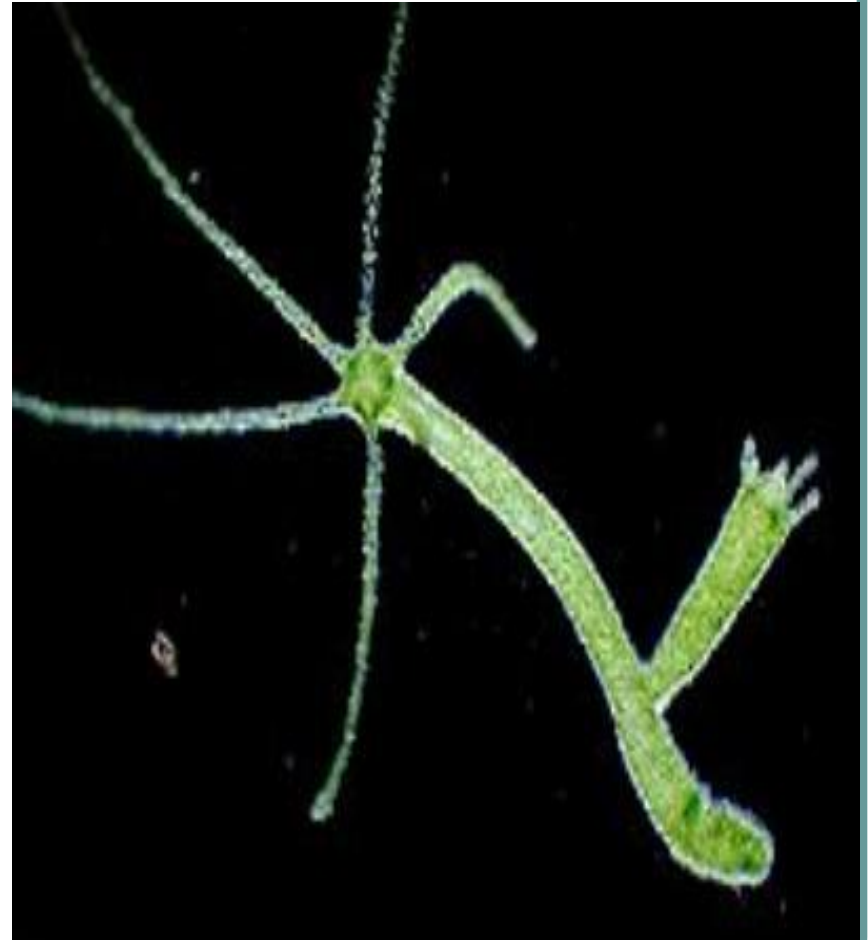


ТИП КИШЕЧНОПОЛОСТНЫЕ.

ПОДЦАРСТВО МНОГОКЛЕТОЧНЫЕ.

- ПРЕДСТАВИТЕЛЬ:
Пресноводная
гидра – одиночный
полип



СРЕДА ОБИТАНИЯ.

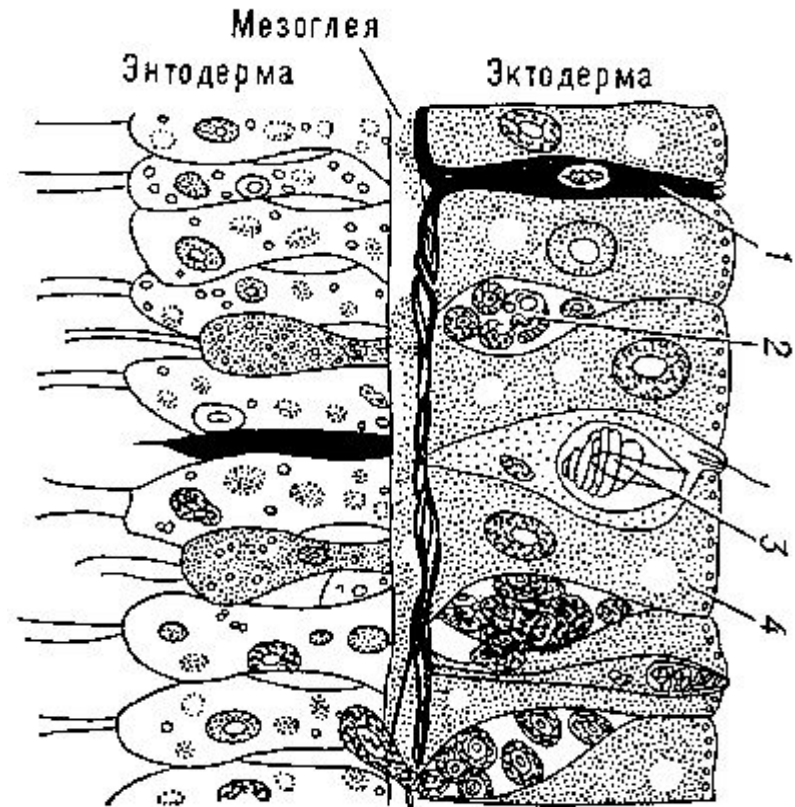
- ОБИТАЕТ ГИДРА В ВОДОЁМАХ С ЧИСТОЙ ВОДОЙ:
 - ЗАВОДИ РЕК;
 - ОЗЁРА;
 - ПРУДЫ

СТРОЕНИЕ ГИДРЫ.

Тело гидры состоит из двух слоёв клеток:

- эктодерма* (наружный);
- энтодерма* (внутренний)

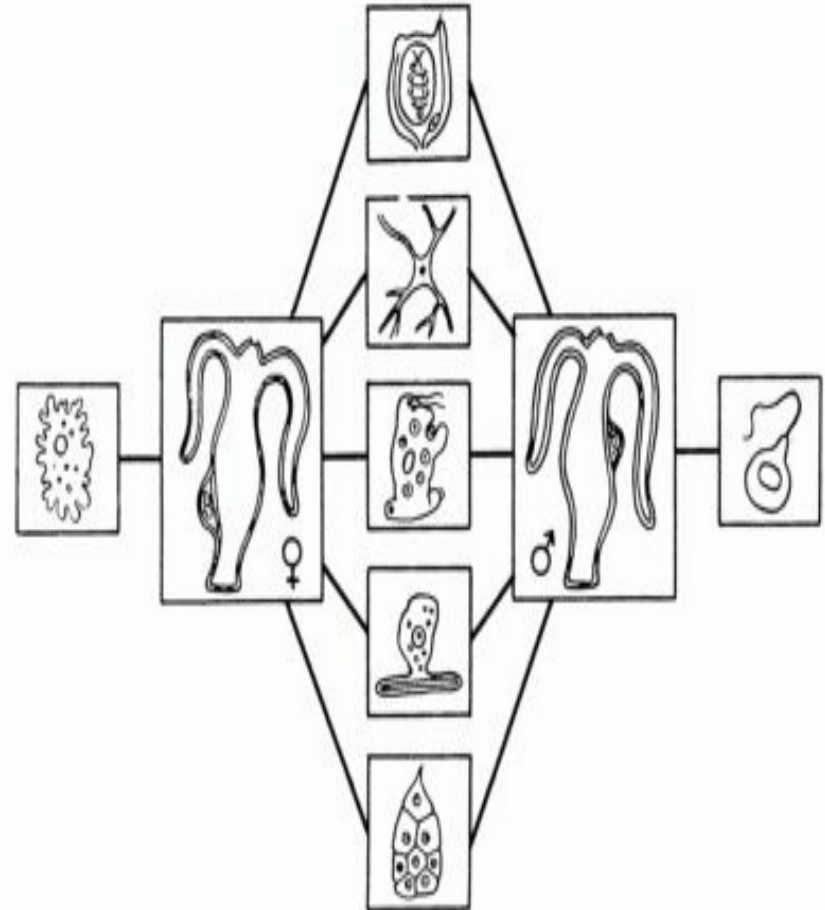
Между ними находится студенистая прослойка называемая *мезоглея*, служащая опорой



КЛЕТОЧНОЕ СТРОЕНИЕ.

- Тело гидры представлено следующими клетками:

- эпителиально-мускульными;
- промежуточными;
- стрекательными;
- нервными;
- пищеварительно-мускульными;
- железистыми



РАЗМНОЖЕНИЕ ГИДРЫ.

ГИДРА

РАЗМНОЖАЕТСЯ

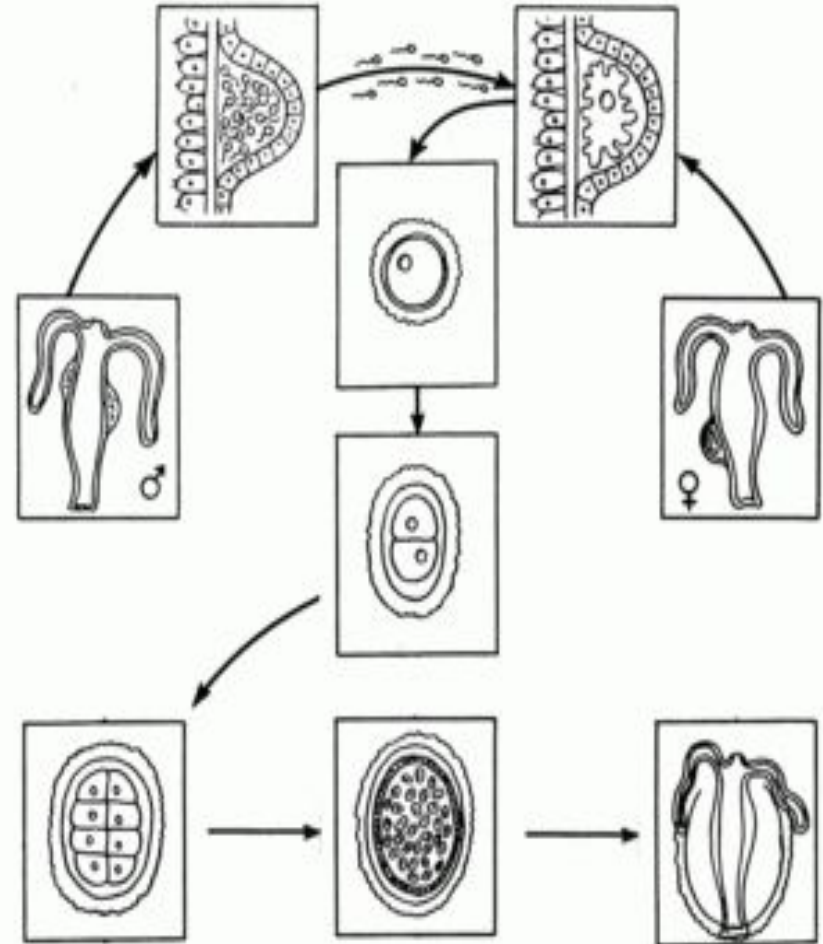
ДВУМЯ

СПОСОБАМИ:

-ПОЛОВЫМ

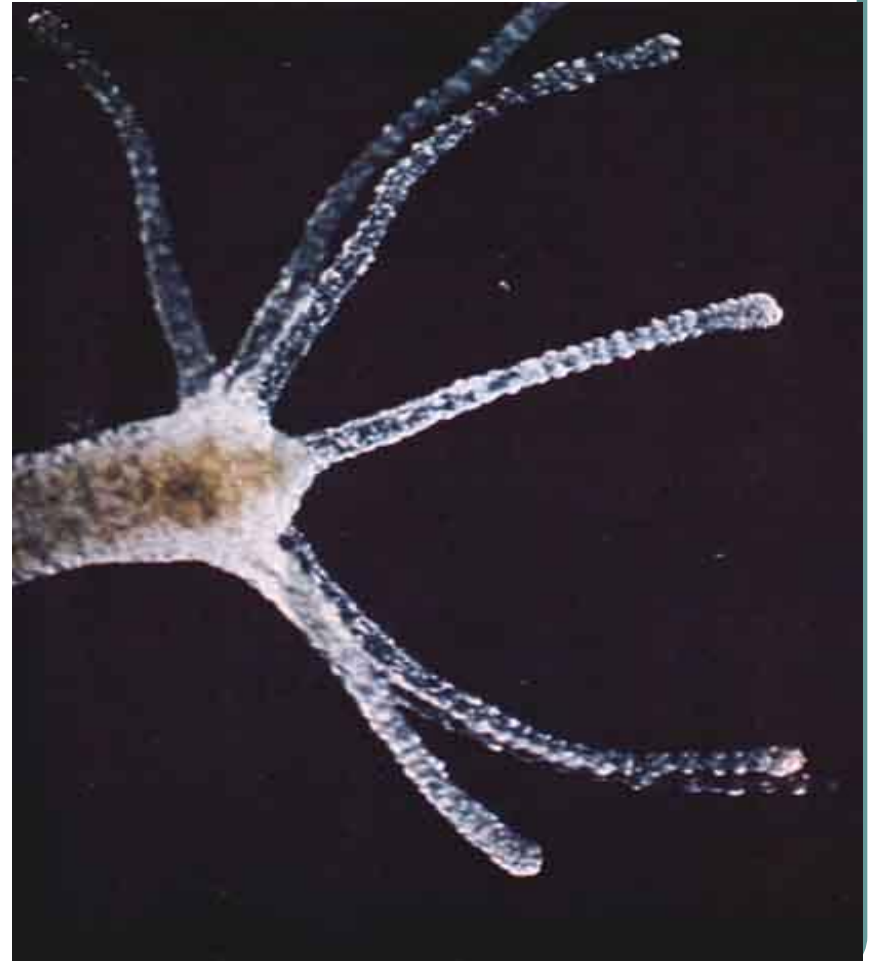
-БЕСПОЛЫМ

(ПОЧКОВАНИЕМ)



ПРОЦЕССЫ ЖИЗНЕДЕЯТЕЛЬНОСТИ ГИДРЫ.

- ПИТАНИЕ
- ДЫХАНИЕ
- ВЫДЕЛЕНИЕ
- РАЗМНОЖЕНИЕ
- РАЗВИТИЕ



ОСОБЕННОСТИ.

- раздельнополые животные;
- гермафродиты;
- регенерация
- лучевая симметрия;
- имеется кишечная полость

ЗНАЧЕНИЕ КИШЕЧНОПОЛОСТНЫХ.

- пища другим организмам;
- строительный материал;
- известь;
- изготовление ювелирных изделий;
- ожоги (стрекательными клетками);
- препятствуют судоходству и др.

Д/з

Параграф 13.

Ответить на вопросы в конце
параграфа.