

**У растений орган есть,  
Что нельзя и глаз отвести!  
Самый яркий и заметный,  
Ароматный, разноцветный,  
Если ты всего знаток,  
Он называется ЦВЕТОК**

**Косарева Людмила Григорьевна,**

**МБОУ «Ораушская ООШ»**

**Вурнарского района Чувашской Республики**

Цветок – орган семенного размножения

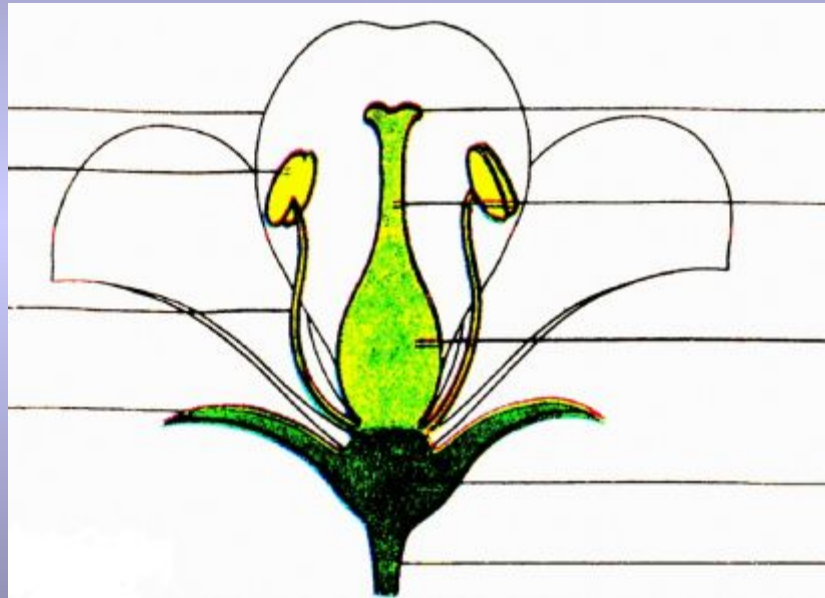
Цветок – укороченный видоизмененный и ограниченный в росте побег, служащий для семенного размножения.

Цветок развивается из почки.

Цветоножка и цветоложе – видоизмененный стебель, а чашечка, венчик, пестики и тычинки – видоизмененные листья.

# Строение цветка

Тычинка {  
    Лепесток  
    Пыльник  
    Тычиночная  
    нить  
    Чашелистик



Рыльце  
Столбик  
Завязь  
    { Пестик  
Цветоложе  
Цветоножка

# Околоцветник

ДВОЙНОЙ



венчикообразный

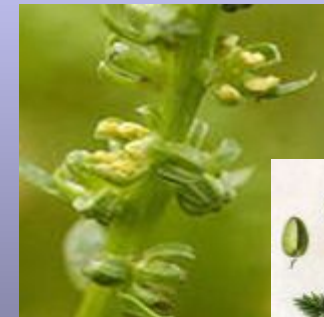
Окрашен ярко



Простой

чашекообразный

Имеет обычно  
зеленый цвет



# Цветки

Обоеполые



пестик

тычинка

Раздельнополые

Пестичные

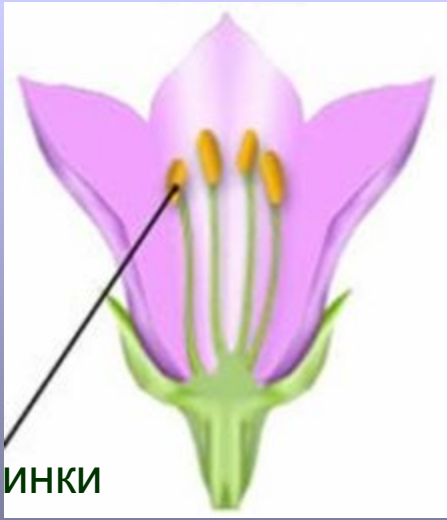


тычиночные



пестик

Женский цветок



тычинки

Мужской цветок

# Обоеполые цветки



Цветки, имеющие и тычинки и пестик, называются обоеполыми (*двуполыми*)



# Однополые цветки

Мужские цветки  
(тычиночные)



Женские цветки  
(пестичные)



Цветки, имеющие только тычинки (тычиночные) или только пестики (пестичные), называются *однополыми* (раздельнополыми).



Используя рисунок и текст статьи  
«Строение цветка» составьте  
схему строения цветка

# Схема строения цветка

1. Цветоножка

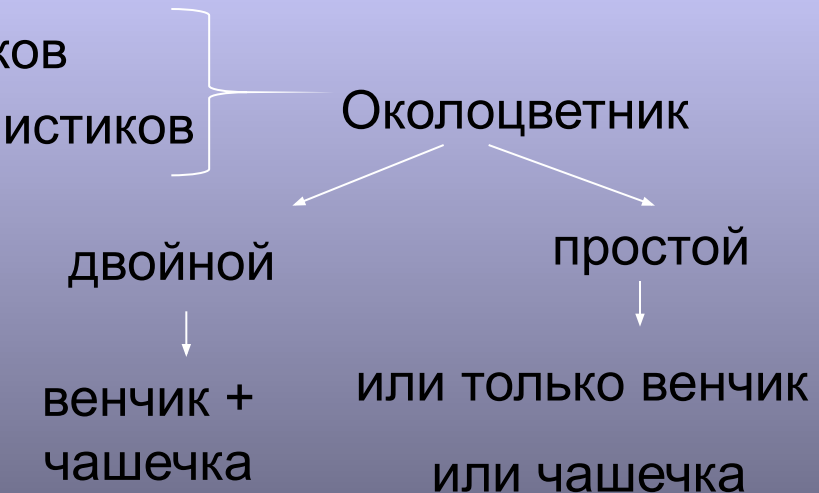
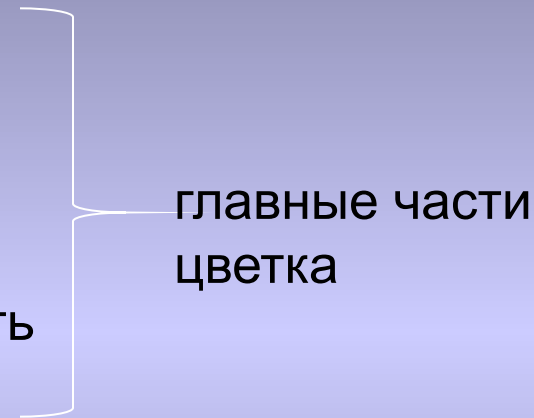
2. Цветоложе

3. Пестик → рыльце  
→ столбик  
→ завязь

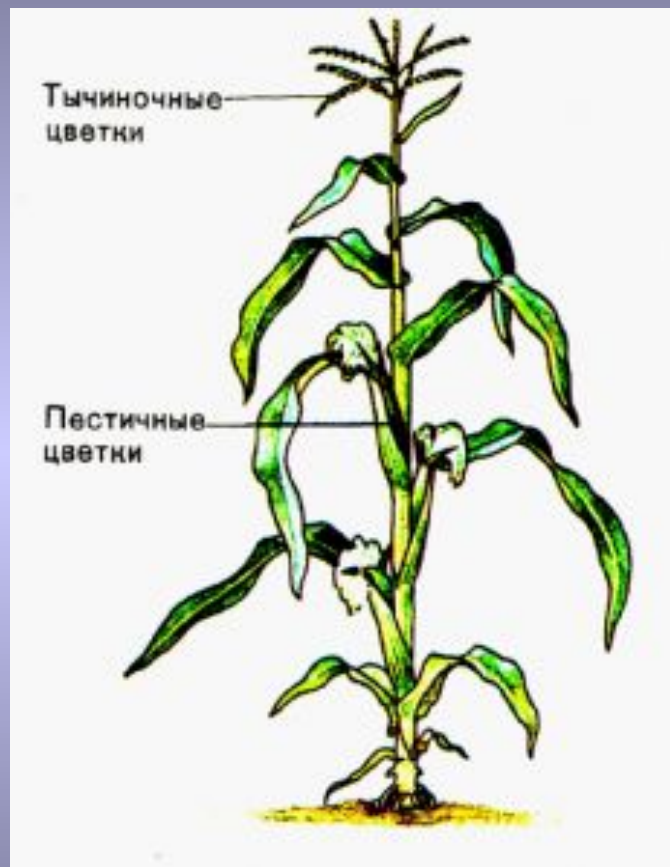
4. Тычинка → тычиночная нить  
→ пыльник

5. Венчик – совокупность лепестков

6. Чашечка – совокупность чашелистиков



# Растения с однополыми цветками делят на однодомные и двудомные



Кукуруза – однодомное растение

Соцветия и цветки ивы (двудомное растение)

Если тычиночные цветки расположены на одном растении, а пестичные на другом, то такие растения носят названия двудомных (однополых) (щавель кислый, ива, осина, облепиха и др.).

Если тычиночные цветки расположены на одном растении, а пестичные на другом, то такие растения носят названия двудомных (однополых) (щавель кислый, ива, осина, облепиха и др.).

# за страницами учебника

Цветки, через которые можно провести одну плоскость симметрии, называют неправильными



Если через листочки околоцветника можно провести несколько плоскостей симметрии, то такие цветки называют правильными



# за страницами учебника

## Формула цветка

Особенности строения цветка можно отметить сокращенно в виде формулы. При ее составлении используют следующие условные обозначения :

Ч – чашечка,

Л – лепестки,

Т – тычинка,

П – пестик,

↑ – неправильный цветок,

\* – правильный цветок,

♀ – пестичные (женские) цветки,

♂ – тычиночные (мужские) цветки,

♂♀ – обоеполые цветки,

( ) – сросшиеся части цветка,

цифры – количество частей цветка,

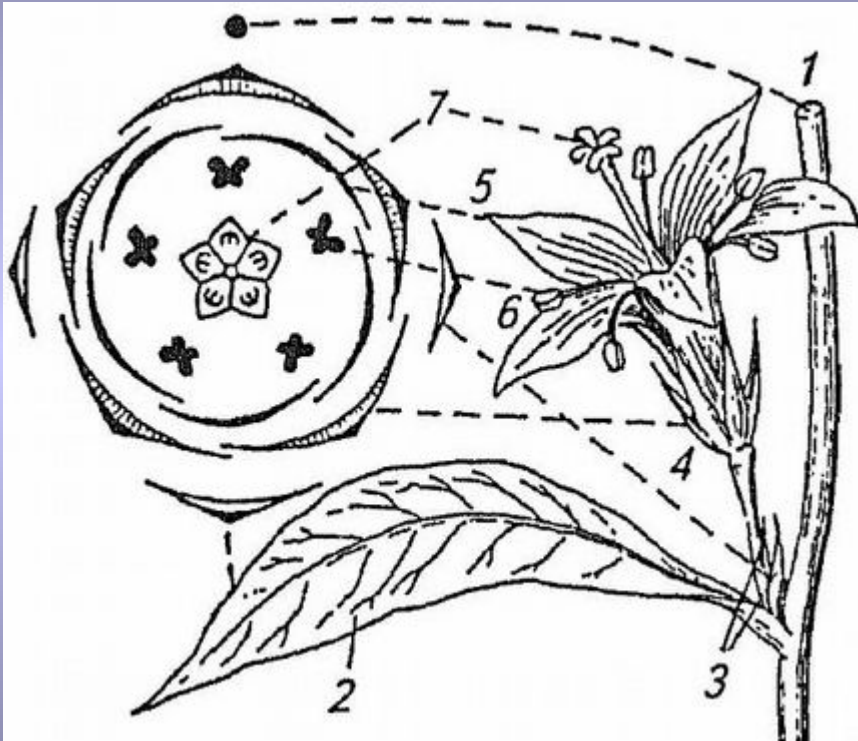
∞ - число частей цветка больше 12.

Формула цветка вишни

$Ч_5Л_5Т_{5n}П_1$

за страницами учебника

## Диаграмма цветка



**ДИАГРАММА ЦВЕТКА** — (от греч. *diagramma* рисунок, чертёж), условное схематическое изображение строения цветка, в котором отражаются число, относительные размеры и взаимное расположение частей цветка, наличие и отсутствие срастаний, строение завязи.

Схема построения диаграммы  
цветка:

1 — ось соцветия; 2 — прицветник (кроющий лист); 3 — прицветнички; 4 — чашелистики; 5 — лепестки; 6 — тычинка; 7 — гинецей



# Прочитайте предложения и вставьте пропущенные слова.

Осевая часть цветка, на которой расположены все остальные его части, носит название \_\_\_\_\_.

Чашечка цветка образована \_\_\_\_\_, а венчик \_\_\_\_\_.

Чашечка и венчик образуют \_\_\_\_\_.

Двойной околоцветник состоит из \_\_\_\_\_ и \_\_\_\_\_.

Главные части цветка \_\_\_\_\_ и \_\_\_\_\_.

Тычинка состоит из \_\_\_\_\_ и \_\_\_\_\_, в котором образуется \_\_\_\_\_.

В пестике различают широкую нижнюю часть \_\_\_\_\_, узкий \_\_\_\_\_ и \_\_\_\_\_.

Обоеполые цветки - это \_\_\_\_\_. Пестичные цветки – это \_\_\_\_\_. Тычиночные цветки – это \_\_\_\_\_.

**ФИЗКУЛЬТМИНУТКА.**

**Наши тонкие цветки  
Распускают лепестки.**

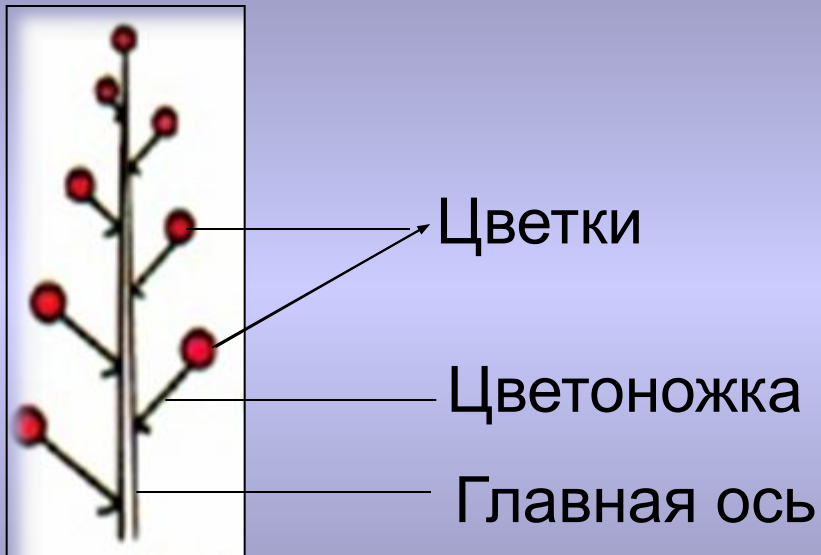
**Ветерок чуть дышит,  
Лепесток колышет.**

**Наши алые цветки  
Закрывают лепестки,**

**Тихо засыпают,  
Головой качают.**



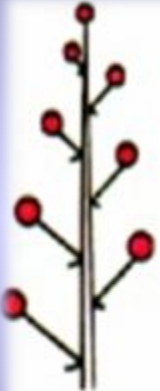
Соцветие – это группа цветков, расположенных близко один к другому в определенном порядке



# СОЦВЕТИЯ

## простые

КИСТЬ



Черемуха,  
ландыш

КОЛОС

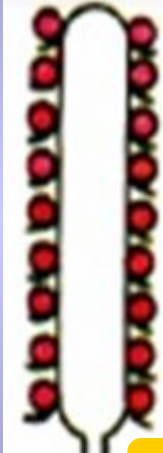


Подорожник,  
осока,  
сережка



Тополь,  
берез

ПОЧАТОК



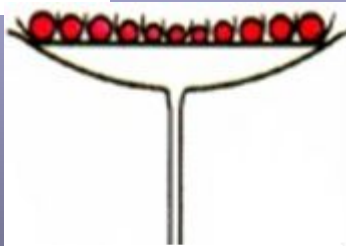
кукуруза

ГОЛОВКА



клевер

корзинка



Ромашка,  
подсолнух

ЗОНТИК



Вишня,  
ясень, лук

ЩИТОК



Рябина,  
яблоня

## сложные

Сложный  
колос



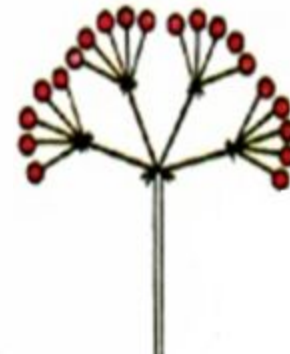
Пшеница,  
ячмень,  
рожь

Метелка



Овес,  
рис,  
просо

Сложный  
зонтик



Морковь,  
укроп

# Интернет-ресурсы:

- <http://images.yandex.ru>
- <http://ru.wikipedia.org>
- <http://kvetky.net/tag/lilija-belaja/>
- <http://greenfuture.ru/dictionary/Цветок>
- <http://radikal.ru>
- <http://floraall.ru>
- <http://festival.1september.ru/articles/608782/presentation/pril.7z>