



С...
**Хорошего дня и...
отличного настроения!
;-)**

Классификация животного

РОД шимпанзе

КЛАСС
МЛЕКОПИТАЮЩИЕ

ОТРЯД ПРИМАТЫ

ЦАРСТВО ЖИВОТНЫЕ

ТИП ХОРДОВЫЕ

СЕМЕЙСТВО ГОМИНИДЫ

Вид шимпанзе карликовый

Классификация растения

ЦАРСТВО РАСТЕНИЯ

ОТДЕЛ ЦВЕТКОВЫЕ

СЕМЕЙСТВО БЕРЕЗОВЫЕ

ВИД БЕРЕЗА ПОВИСЛАЯ

КЛАСС ДВУДОЛЬНЫЕ

РОД БЕРЕЗА

ПОРЯДОК БУКОЦВЕТНЫЕ

ПРОВЕРИМ!

1 ВАРИАНТ

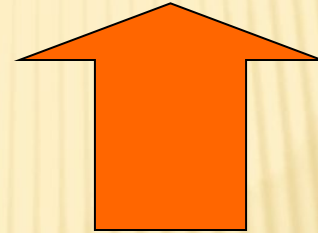
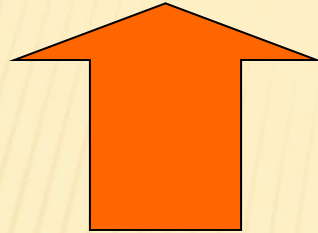
- ЦАРСТВО животные
- ТИП хордовые
- КЛАСС млекопитающие
- ОТРЯД приматы
- СЕМЕЙСТВО гоминиды
- РОД шимпанзе
- ВИД шимпанзе карликовый

2 ВАРИАНТ

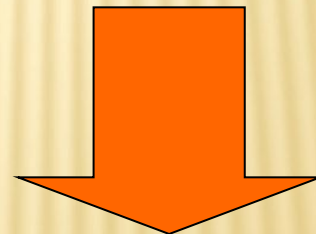
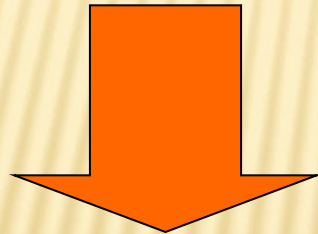
- ЦАРСТВО РАСТЕНИЯ
- ОТДЕЛ ЦВЕТКОВЫЕ
- КЛАСС ДВУДОЛЬНЫЕ
- ПОРЯДОК БУКОЦВЕТНЫЕ
- СЕМЕЙСТВО БЕРЕЗОВЫЕ
- РОД БЕРЕЗА
- ВИД БЕРЕЗА ПОВИСЛАЯ

Бактерии

Растения



Царства природы



Животные

Грибы



?

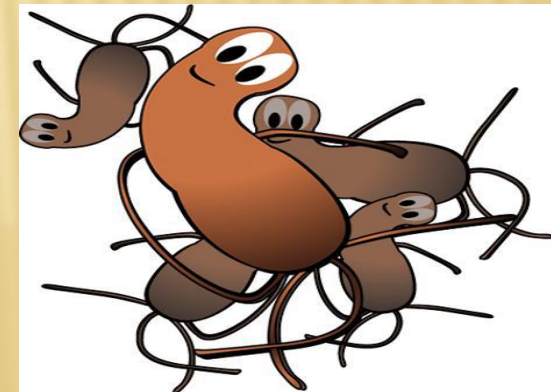
БАКТЕРИИ.



Vsezdorovo.com

- Утверждения
 - Да/нет
-

- 1.. В переводе с греческого языка слово " бактерия " означает " палочка"
- 2.В полости рта человека живёт около 40000 бактерий.
- 3.По форме бактерии бывают различные.
- 4.Бактерии - самые древние живые организмы на земле.
- 5.Бактерии приносят только вред человеку
- 6.На мобильном телефоне больше бактерий ,чем на сидении унитаза и подошве ботинка
- 7. В вашем организме на данный момент в среднем 2 килограмма бактерий.
- 8.В1 грамме почвы бактерий может содержаться до 3 миллиардов .
- 9. Бактериальная клетка ни чем не отличается от растительной.
- 10.бацилла и бактерия – это одно и то же.



СРЕДА ОБИТАНИЯ БАКТЕРИЙ.

- вода,
- почва,
- человек,
- растения,
- воздух,
- кожа,
- лёд,
- ПЫЛЬ.



НАЙДИТЕ НАЗВАНИЯ БАКТЕРИЙ ПО ФОРМАМ (СТР-27 УЧЕБНИКА)

Спирилл



Рис. 35. Клетки крупных спирилл — обитателей пресных водоемов. Увел. × 20000.

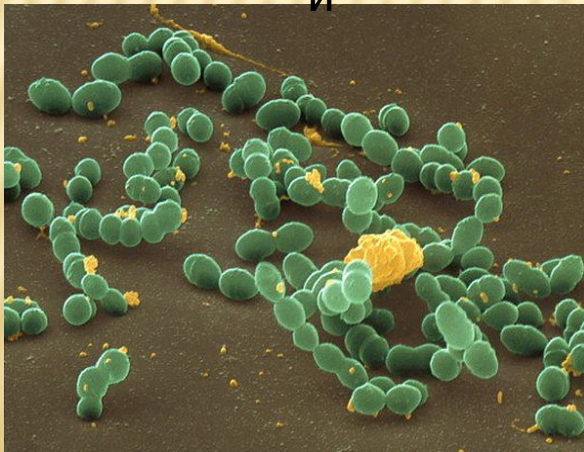
?

Бацилл



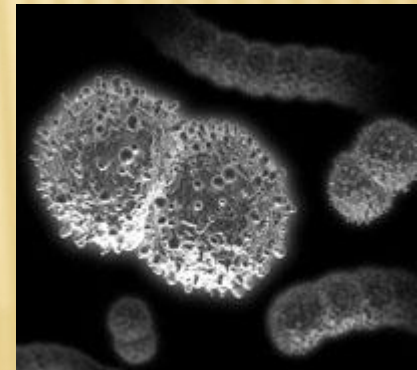
?

Стрептококк
и



?

Диплококк
и



?

СРАВНИТЕ!

РАСТИТЕЛЬНАЯ КЛЕТКА

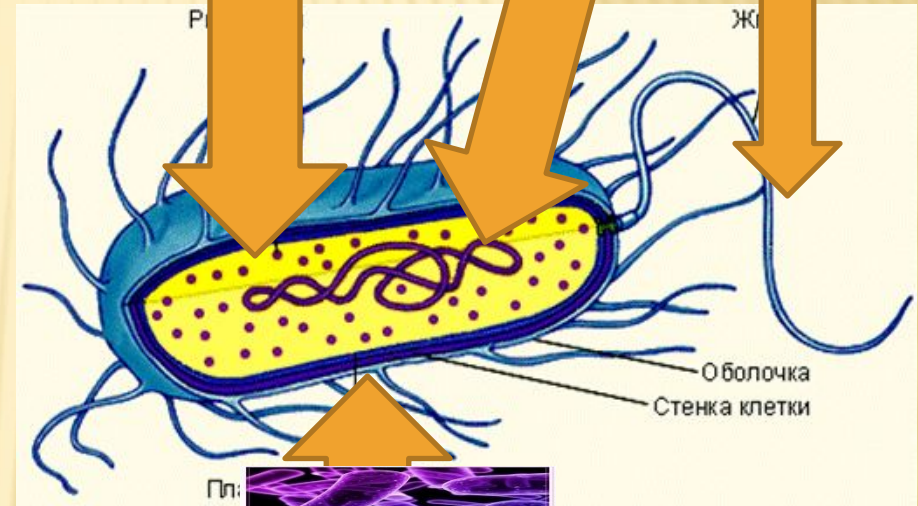


КЛЕТКА БАКТЕРИИ

Цитоплазма

Наследственный материал

ЖГУТИК



Оболочка



ЗНАЧЕНИЕ БАКТЕРИЙ

□ ЗАДАНИЕ:

□ 1. Прочитайте текст

□ 2. Во время чтения текста слева на полях отмечайте карандашом:

□ V- знаю.

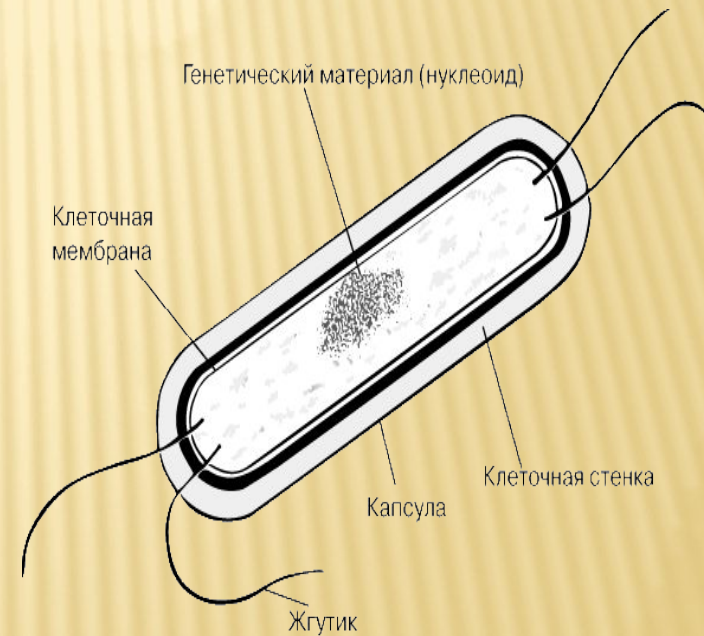
□ +- узнал

□ ? - не понял



ЗНАЧЕНИЕ БАКТЕРИЙ

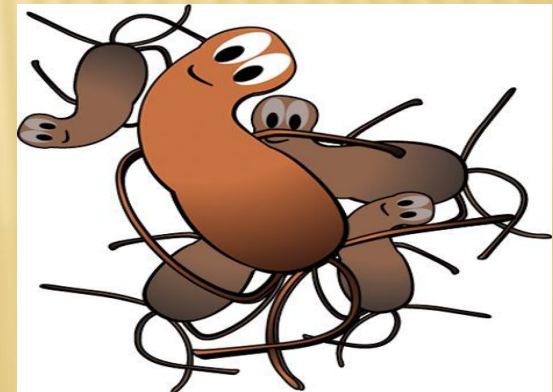
Положительное	отрицательное
<p>1.Разрушают мертвые растения и останки животных</p> <p>2.Образуют плодородный слой почвы.</p> <p>3.« готовят» из молока кефир , простоквашу.</p> <p>4.Для растений добывают азот.</p>	<p>1.Вызывают у людей заболевания.</p> <p>2.Портят продукты питания.</p>



ЗНАЕТЕ ЛИ ВЫ, ЧТО...

□ Утверждения
□ Да/нет

- 1. В переводе с греческого языка слово " бактерия " означает " палочка "
- 2. В полости рта человека живёт около 40000 бактерий.
- 3. По форме бактерии бывают различные.
- 4. Бактерии - самые древние живые организмы на земле.
- 5. Бактерии приносят только вред человеку
- 6. На мобильном телефоне больше бактерий ,чем на сидении унитаза и подошве ботинка
- 7. В вашем организме на данный момент в среднем 2 килограмма бактерий.
- 8. В 1 грамме почвы их может содержаться до 3 миллиардов бактерий.
- 9. Бактериальная клетка ни чем не отличается от растительной.
- 10. бацилла и бактерия – это одно и то же.



ДОМАШНЕЕ ЗАДАНИЕ

- Записи в тетрадях.
- Изучить параграф 7.
Создать из пластилина модель бактериальной клетки. Составить при помощи взрослых список правил, позволяющих избежать заражения болезнетворными бактериями.



НАПИШИ СИНКВЕЙН.

- ❑ **1 строка**- существительное. выражающее главную тему синквейна.
- ❑ **2 строка**- два прилагательных. выражающих главную мысль.
- ❑ **3 строка**- три глагола описывающие действия в рамках темы.
- ❑ **4 строка**– фраза, несущая определенный смысл
- ❑ **5 строка** – заключение в форме существительного (ассоциация с первым словом).

