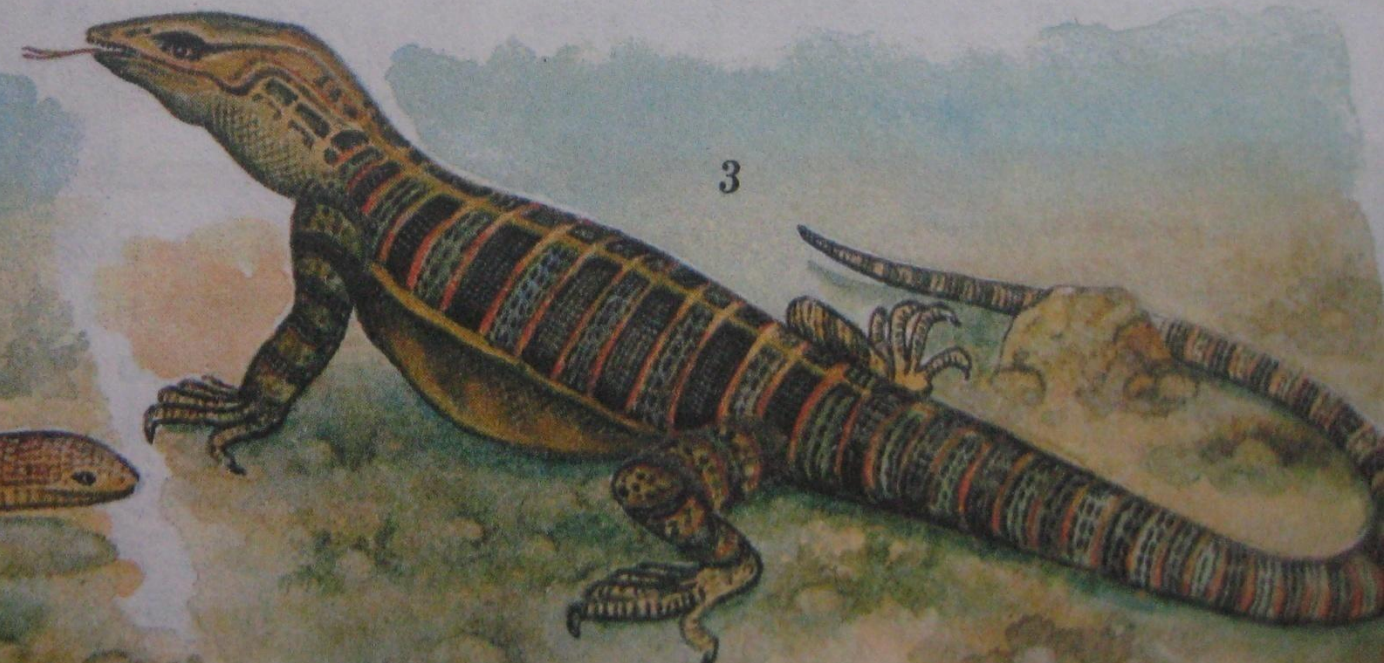
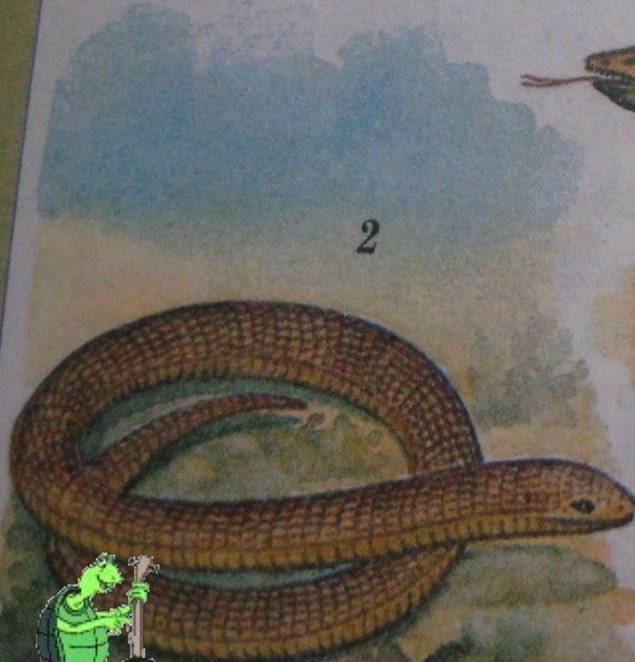




Класс Пресмыкающиеся, или Рептилии.



Проверка домашнего задания

- Сколько отделов различают в позвоночнике земноводных?
- Сколько позвонков в шейном отделе позвоночника земноводных?
- Сколько костей образуют пояс передних конечностей земноводных?
- В отличие от рыб в пищеварительной системе земноводных появляются железы.
- Сколько кругов кровообращения у взрослых земноводных?
- Сколько камер в сердце взрослой лягушки?
- Какая кровь в левом предсердии сердца лягушки?
- Какая кровь в правом предсердии сердца лягушки?
- Какая кровь в желудочке сердца лягушки?
- Лягушки являются представителями отряда.....

Тема: «Места обитания, образ жизни и внешнее строение. Питание и дыхание пресмыкающихся.»

Цель урока:

- знать места обитания, образ жизни пресмыкающихся, особенности внешнего строения, питание и дыхание пресмыкающихся.
- уметь находить отличительные особенности во внешнем и внутреннем строении пресмыкающихся от других классов животных.

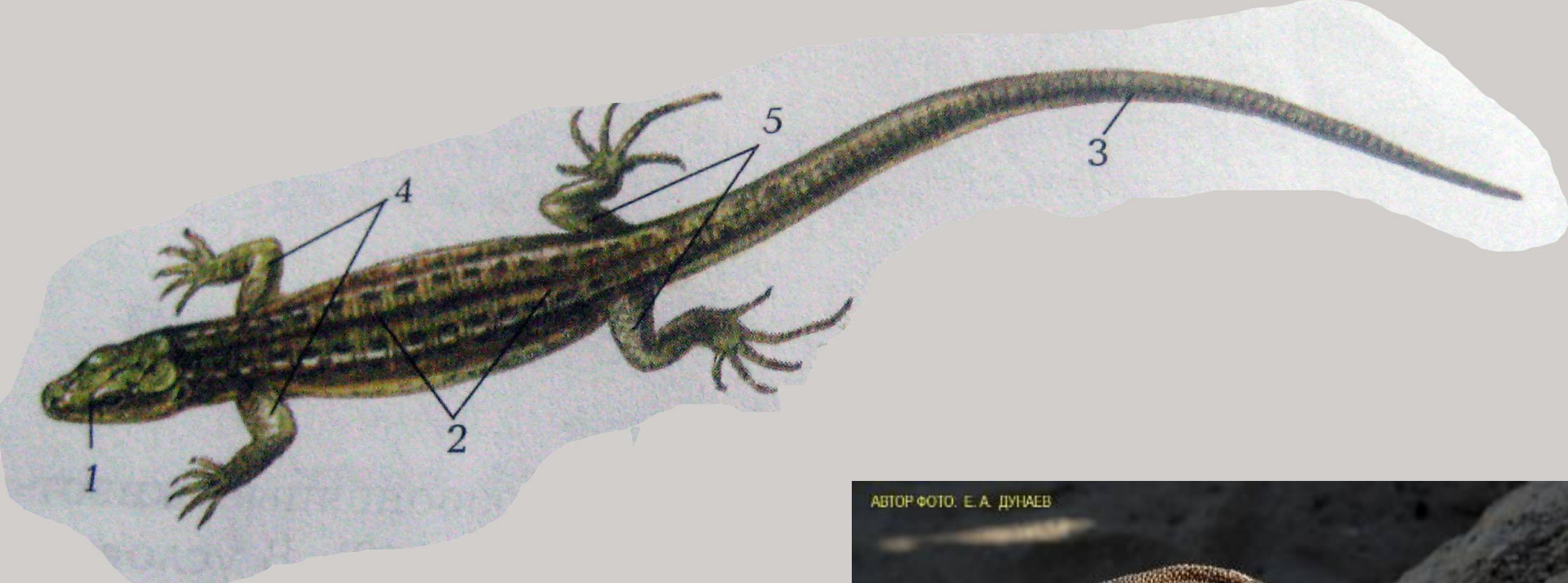


Пресмыкающиеся

Трудно назвать другую группу животных, которые вызывали бы у человека такое чувство настороженного интереса и, пожалуй, даже некоторого суеверного страха, как пресмыкающиеся.

(Reptilia)

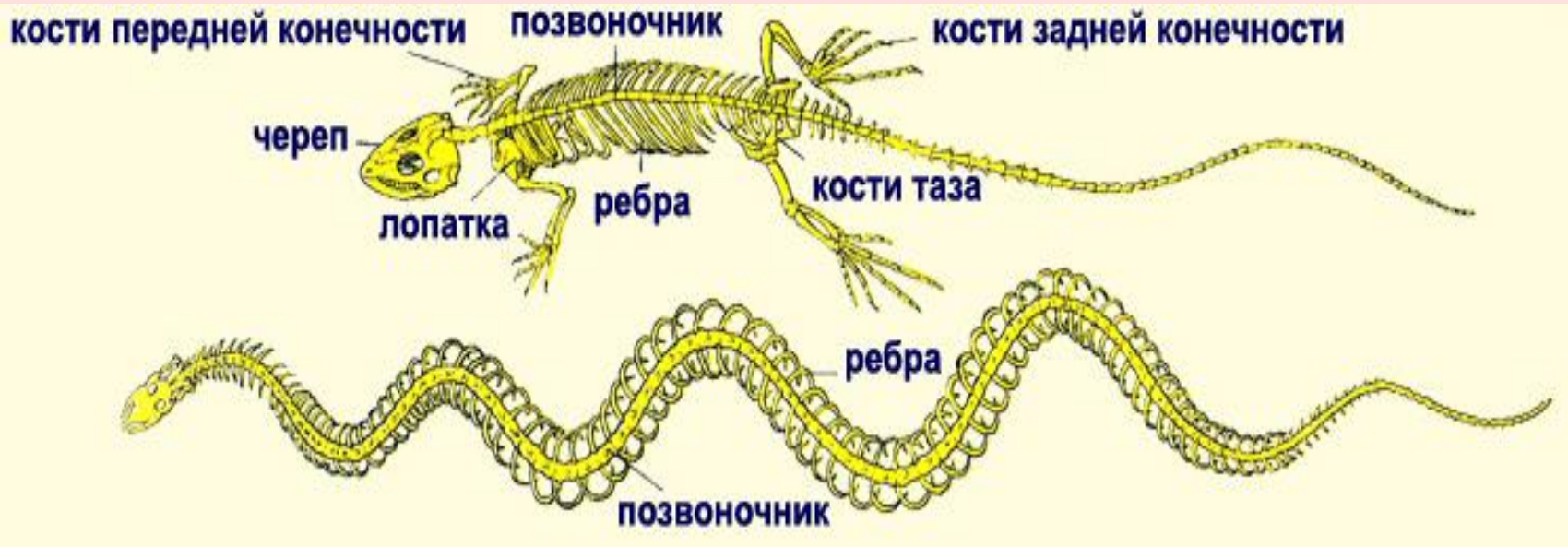




Внешнее строение ящерицы:
1-голова; 2-туловище; 3-
хвост; 4-передние
конечности; 5-задние
конечности.



Скелет пресмыкающихся



В скелете пресмыкающихся различают отделы:

1. Череп
2. Позвоночник
3. Рёбра
4. Скелеты конечностей
5. Скелеты поясов передних и задних конечностей (кроме змей)

Строение скелета



скелет головы

- череп



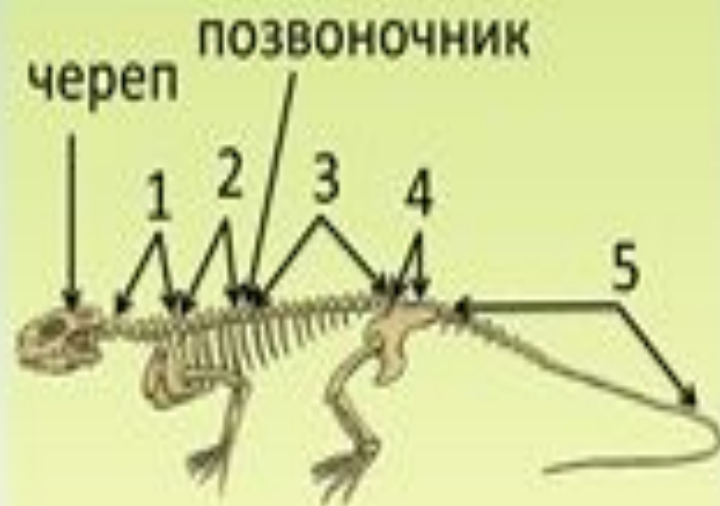
скелет туловища

- позвоночник

1. шейный - 8 - 10 позвонков;
2. грудной - 5 позвонков;
3. поясничный - 17 позвонков;
4. крестцовый - 2 позвонка;
5. хвостовой - 15 - 40 позвонков.



скелет конечностей и их поясов



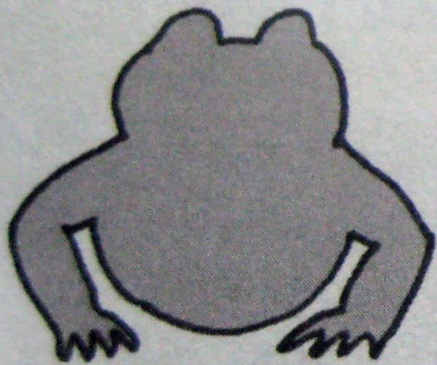
лицевой
отдел



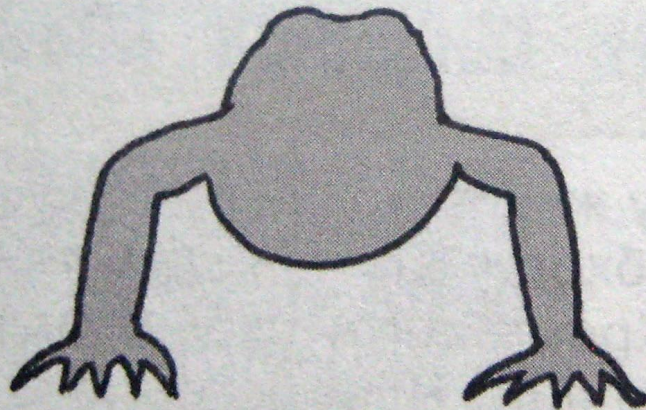
мозгового
отдела

VIDEOUROKI.RU

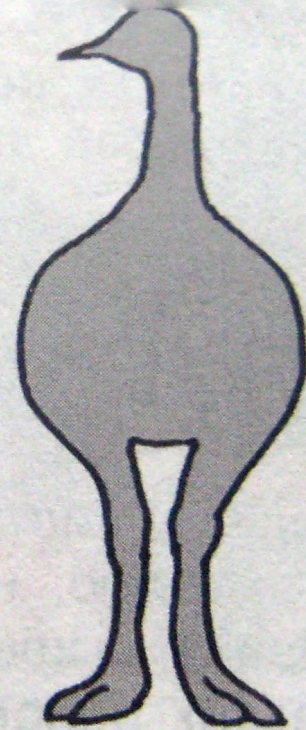
Расположение конечностей.



Земноводное



Пресмыкающееся



Птица

Мышечная система

Более дифференцированная, чем у земноводных.

Появились:

- жевательная;
- шейная;
- межрёберная;
- подкожная **мускулатура**;
- **мышцы** брюшного пресса;
- **мышцы** сгибатели и разгибатели конечностей.



Пищеварительная система



VIDEOUROKI.RU

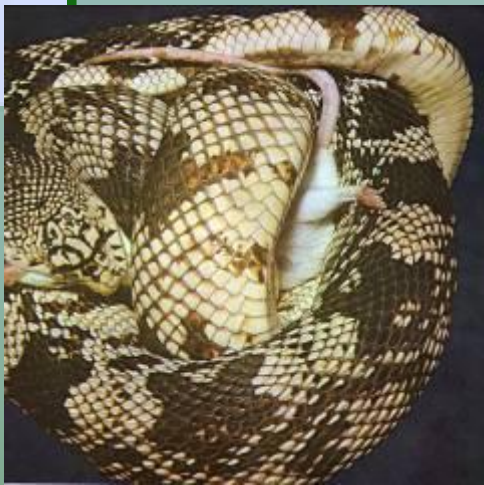
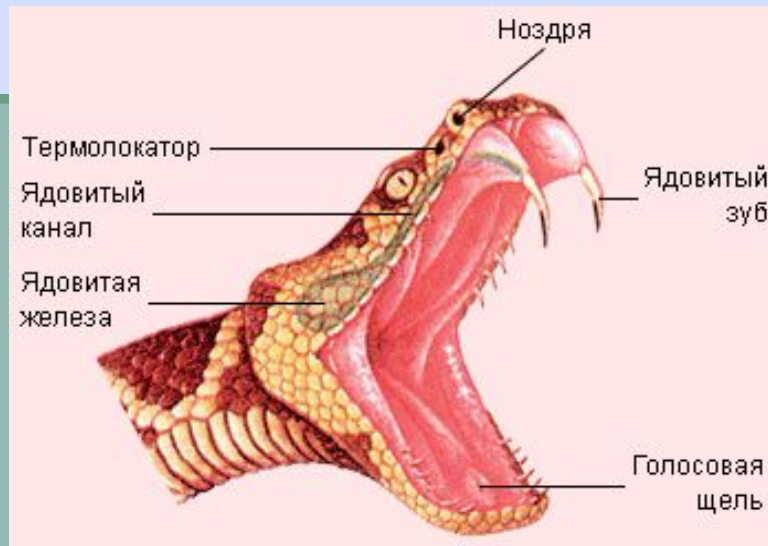


Яичная змея заглатывает яйца в 2 раза толще собственной головы.



VIDEOUROKI.RU

Питание пресмыкающихся



Органы дыхания

- Органами дыхания пресмыкающихся являются лёгкие. Их строение более сложно чем у земноводных
- Поскольку тело покрыто чешуйками, кожное дыхание у пресмыкающихся отсутствует, и лёгкие являются единственным дыхательным органом.



Дыхательная система



лёгкие

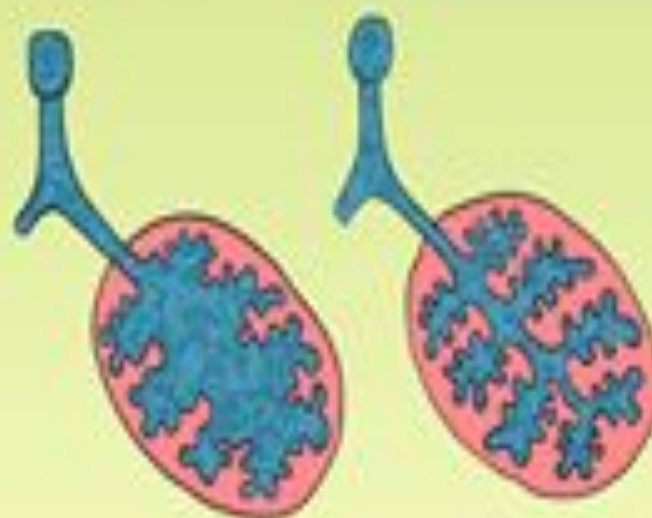


кожа не участвует в газообмене



проводящие пути

- трахея
- бронхи



лёгкое
большинства
видов

лёгкое
варана

Выводы

Мы выяснили следующие факты:

1. Конечности пресмыкающихся приспособлены к передвижению по суше (нет перепонки, есть когти)
2. Кожа сухая (без желёз), покрыта чешуйками.
3. Характерна периодическая смена покровов - линька.
4. Глаза снабжены веками (имеется третье веко).
5. Лёгкие пресмыкающихся имеют сложное (ячеистое) строение.
6. Позвоночник состоит из 5 отделов.

Какая среда обитания является «родным домом» для пресмыкающихся?

Домашнее задание.



■ & 37



Рефлексия

- Я узнал, что....
- Было интересно...

Урок
окончен!!!