

# СВОЯ ИГРА «Многообразие живых организмов»

Автор: Губарева Елена Валериевна  
учитель биологии  
МБОУ ЦО №5 г. Тулы





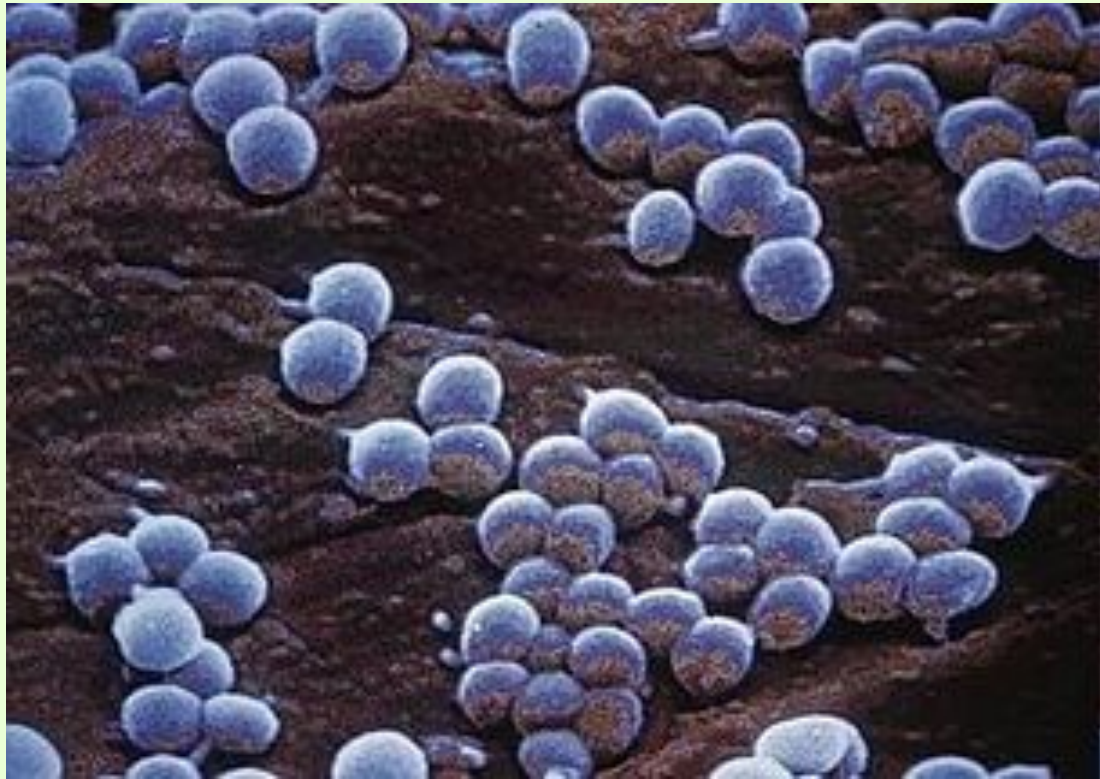
Бактерии	<u>10</u>	<u>20</u>	<u>30</u>	<u>40</u>	<u>60</u>
Грибы	<u>10</u>	<u>20</u>	<u>30</u>	<u>40</u>	<u>60</u>
Лишайники	<u>10</u>	<u>20</u>	<u>30</u>	<u>40</u>	<u>60</u>
Растения	<u>10</u>	<u>20</u>	<u>30</u>	<u>40</u>	<u>60</u>

ФИНАЛЬНО ЗАДАНИЕ



# Бактерии 10

Как называется форма одиночных круглых бактерий?



**КОККИ**



# Бактерии 20

С помощью чего передвигаются бактерии?



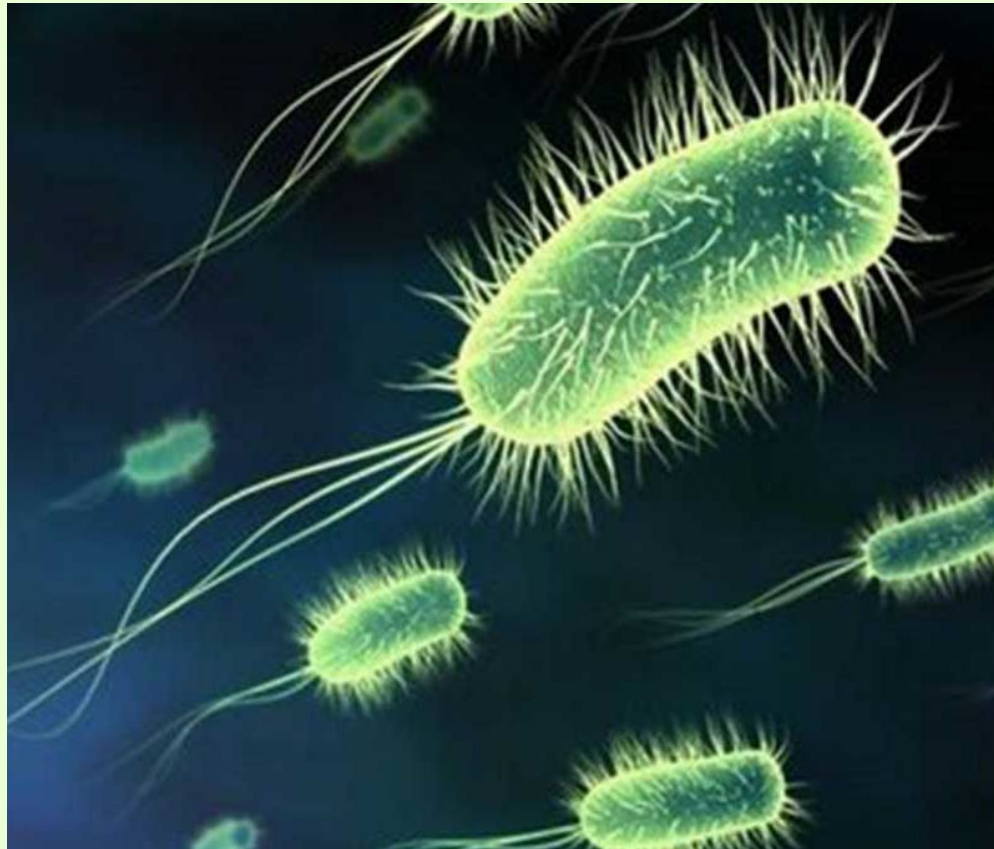
Ворсинки  
и жгутики





# Бактерии 30

Как называется дополнительный защитный слой слизи у бактерий? Для чего он нужен?

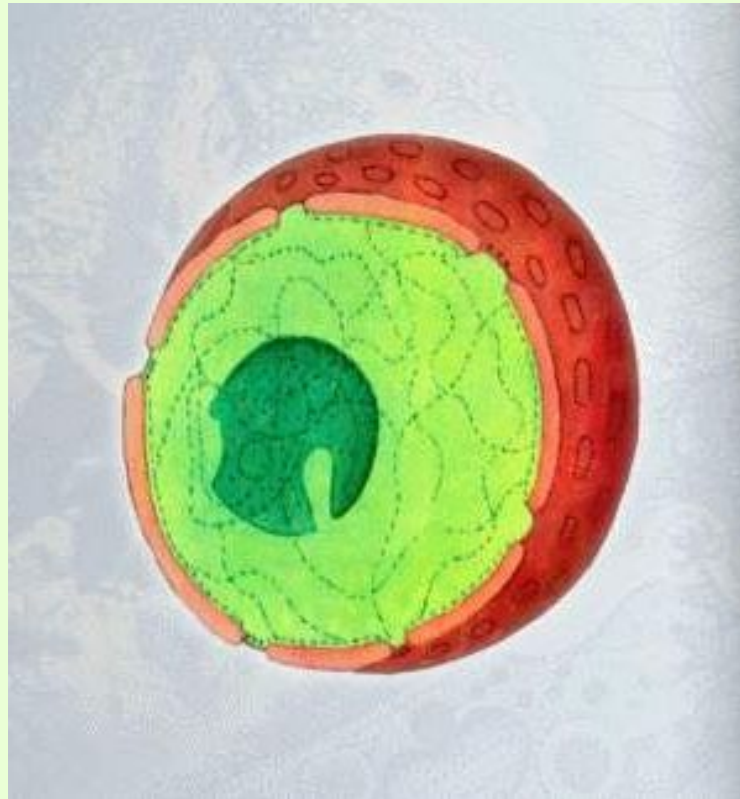


Капсула  
для защиты



# Бактерии 40

Эти организмы имеют оформленное ядро с ядерной оболочкой.



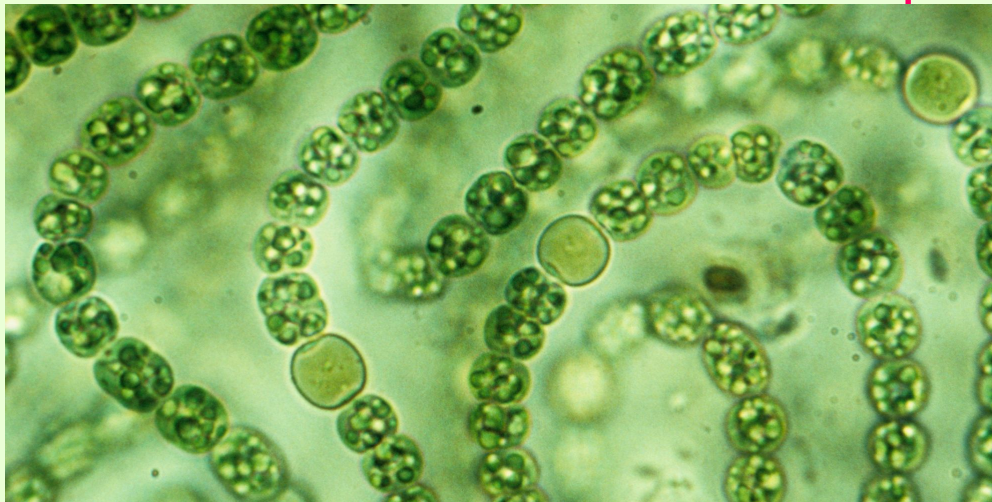
эукариоты



# Бактерии 60

Хлорофиллоносные бактерии, которые являются одними из немногих производителей органического вещества для других живых организмов.

цианобактерии





# Грибы 10

Чем представлено тело гриба?



грибница





# Грибы 20

Как называются организмы, которые не могут самостоятельно синтезировать органические вещества? Грибы являются ими по способу питания.



гетеротрофы



# Грибы 30

Организмы, название которых переводится с греческого как «гнилой» и «пища».



сапротрофы



# Грибы 40


- Что представляет собой симбиоз гриба и растения. (два названия)



Микориза,  
грибокорень







# Грибы 60

Одноклеточные грибы, которые быстро растут за счет необычайно быстрого обмена веществ. Широко используются человеком.

дрожжи



# Лишайники 10

Что собой представляет лишайник?



Симбиоз гриба  
и водоросли



# Лишайники 20

Чем представлено тело лишайника?



слоевище





# Лишайники 30

Кустистый лишайник, обитающий на Севере, в тундре.



ягель



# Лишайники 40

Определите тип лишайника,  
изображенный на рисунке.



лиственный



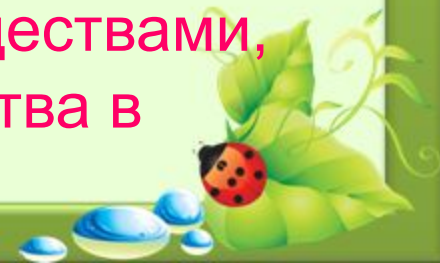


# Лишайники 60

Как происходит питание лишайников?



Гриб поглощает воду с минеральными веществами, а водоросль образует органические вещества в процессе фотосинтеза





# Растения 10

По какому признаку все растения объединили в одно царство?

Наличие хлорофилла в хлоропластах



# Растения 20

## Кот в мешке






# Кот в мешке

Самое распространенное хвойное дерево в России. У нее красивая розовая душистая древесина, но она очень тяжелая и поэтому тонет в воде. Изделия из ее коры и древесины долговечны.

лиственница







# Растения 30

Кто были первыми представителями растений на Земле? Они были гигантскими и образовывали леса.


Папоротники, плауны, хвощи



# Растения 40

Богиня цветов, весны и юности - Флора  
Что изображено на картине?





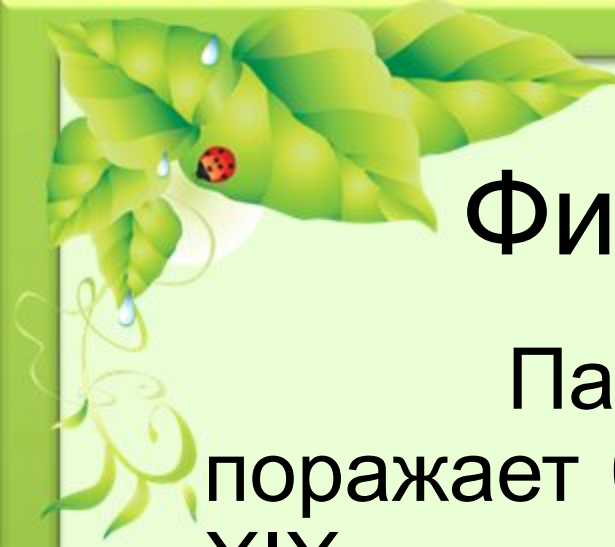
# Растения 60

Какое растение образует в болотах мощные слои торфа, который до сих пор используется как топливо, удобрение и сырье для химической промышленности.

Мох сфагнум







# Финальное задание

Паразитический гриб, который поражает ботву и клубни картофеля. В XIX в. в Ирландии он погубил весь урожай картофеля, который был основным продуктом питания населения. Это вызвало массовый голод и вынудило сотни тысяч людей уехать на заработки в Америку.

фитофтора

