

# ЦАРСТВО ГРИБЫ. ОБЩАЯ ХАРАКТЕРИСТИКА.



сатанинский гриб



желчный гриб



бледная поганка

Презентацию составила  
: Учитель биологии и  
химии МБОУ СОШ №  
3, г. Салехард  
Таранова Елена  
Анатольевна

# Особенности строения клеток грибов

- В клетке есть ядро (одно или несколько).
- Оболочки клеток содержат хитин.
- Вакуоли имеют маленькие размеры.
- Запасное вещество - гликоген.





**Шляпочные**

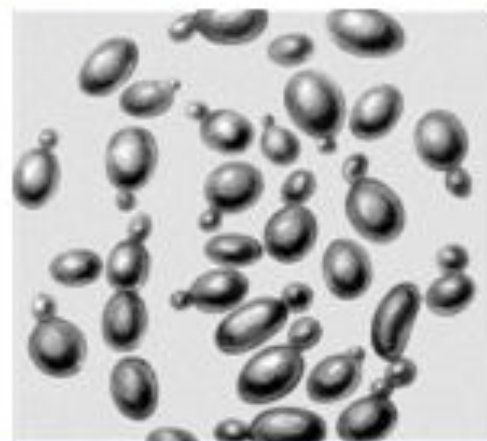


**Паразиты**

**Г  
Р  
И  
Б  
Ы**



**Плесневые**



**Одноклеточные  
(дрожжи)**

# Питание грибов

## Гетеротрофы

### Сапрофиты



### Симбионты



### Паразиты



### Хищники





# Размножение грибов

Бесполое

Половое

Спорами



Вегетативное



Почкование



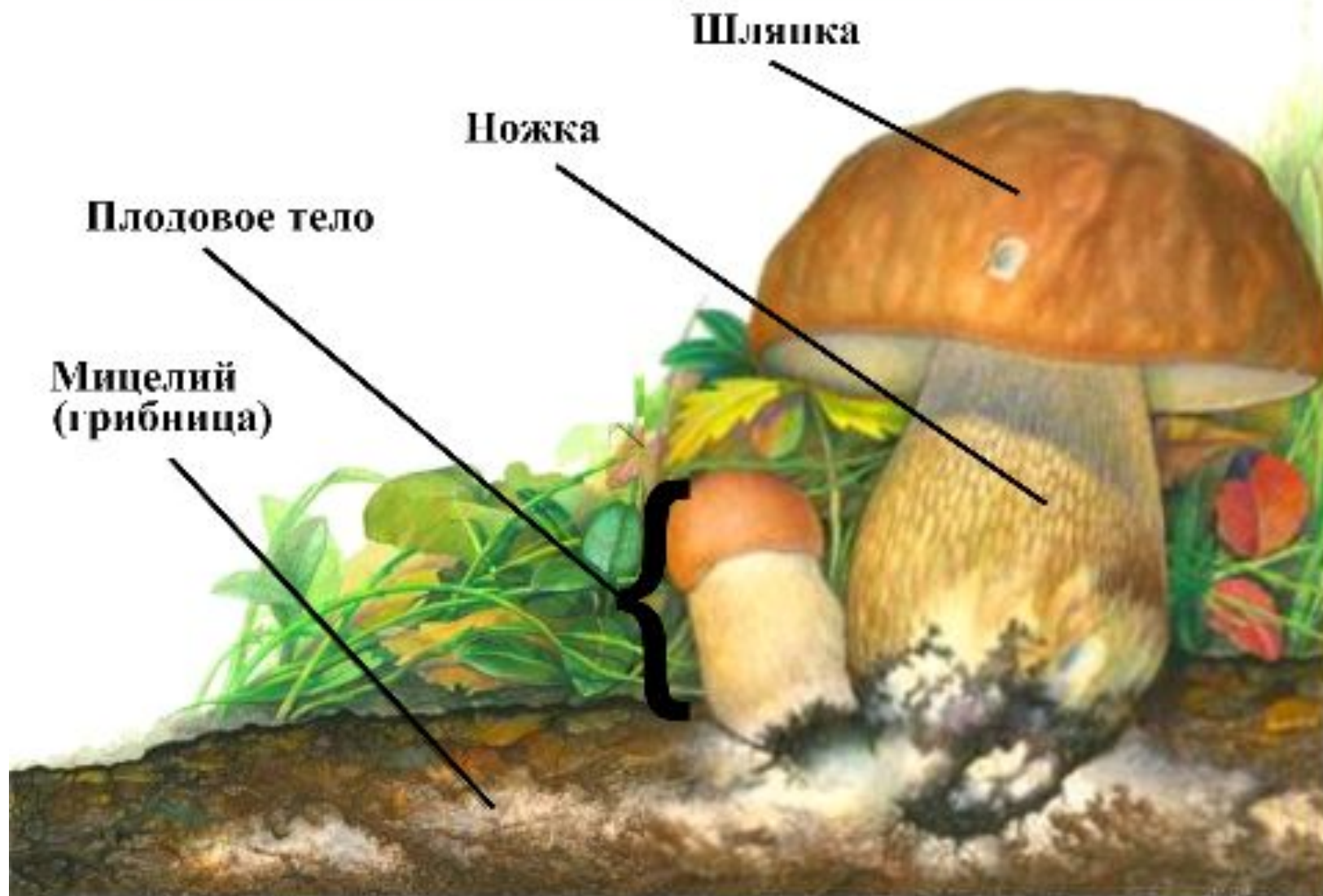
# Шляпочные грибы

Трубчатые

Пластинчатые



# Строение шляпочных грибов

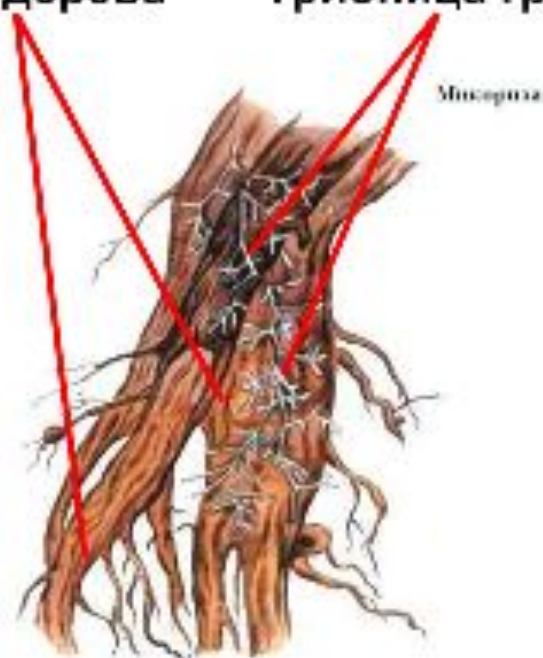


# Микориза (грибокорень)



корни дерева

грибница гриба





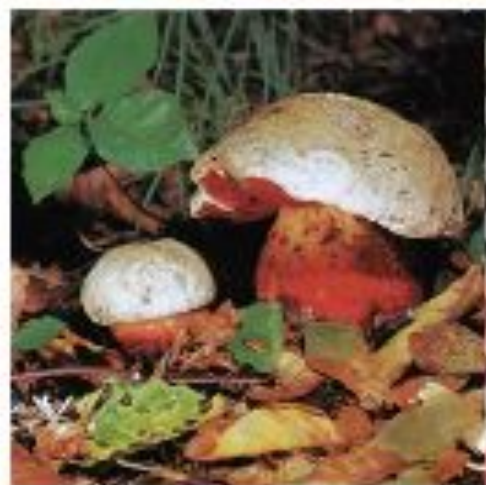
# Трубчатые грибы



нижняя сторона  
шляпки

Съедобные

Ядовитые



# Пластинчатые грибы



нижняя сторона  
шляпки

## Съедобные

## Ядовитые



**Первая помощь при отравлениях грибами должна быть направлена в первую очередь на удаление из организма остатков грибов. Для этого нужно вызвать у пострадавшего рвоту (в этих целях обычно рекомендуется обильное питье), дать ему слабительное. В качестве возбуждающих средств рекомендуется дать черный кофе, крепкий чай. Следует избегать попадания в рот уксуса и кислоты. Срочно обратиться к врачу.**



## Угадай ядовитый гриб

Шляпка подушкообразная, бело-сероватая или светло-коричневая с зеленым оттенком. Ножка сильно вздута у основания, с красноватой сеточкой сверху. Трубочки желтоватые, заканчиваются красными порами. Мякоть белая, при изломе сначала краснеет, затем лиловеет.



сатанинский гриб

Шляпка у молодого гриба колокольчатая, затем плоская. Пластинки белые, частые. Ножка внизу утолщенная, сверху имеет кольца. Иногда шляпка зеленоватого или желтоватого цвета. Имеет некоторое сходство с шампиньонами.



бледная поганка

По виду сходен с белым грибом. Ножка желчного гриба в своей верхней части покрыта рисунком в виде черной сетки, мякоть на изломе краснеет, трубочки заканчиваются розовыми спорами.



желчный гриб

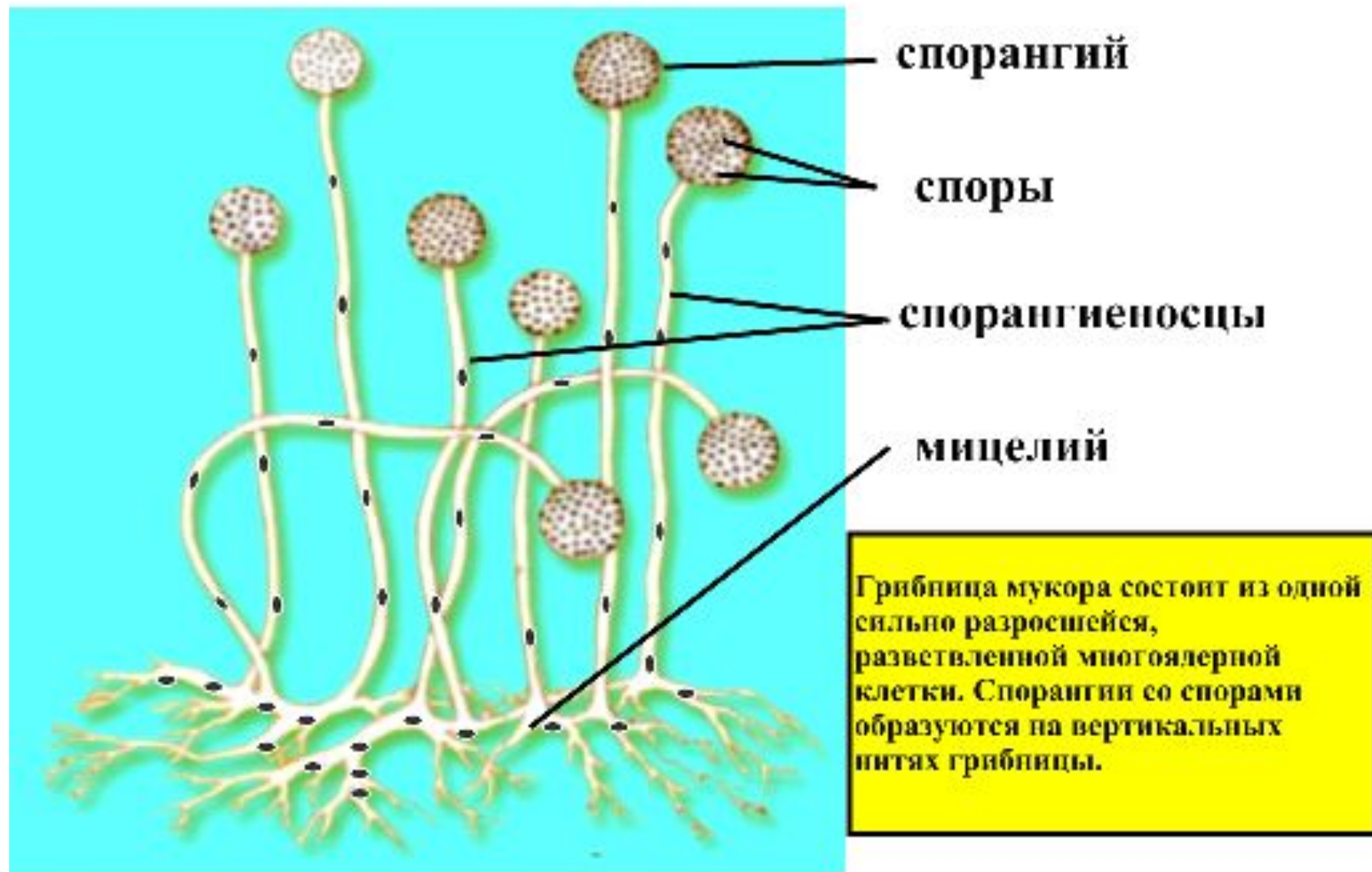
# Плесневые грибы



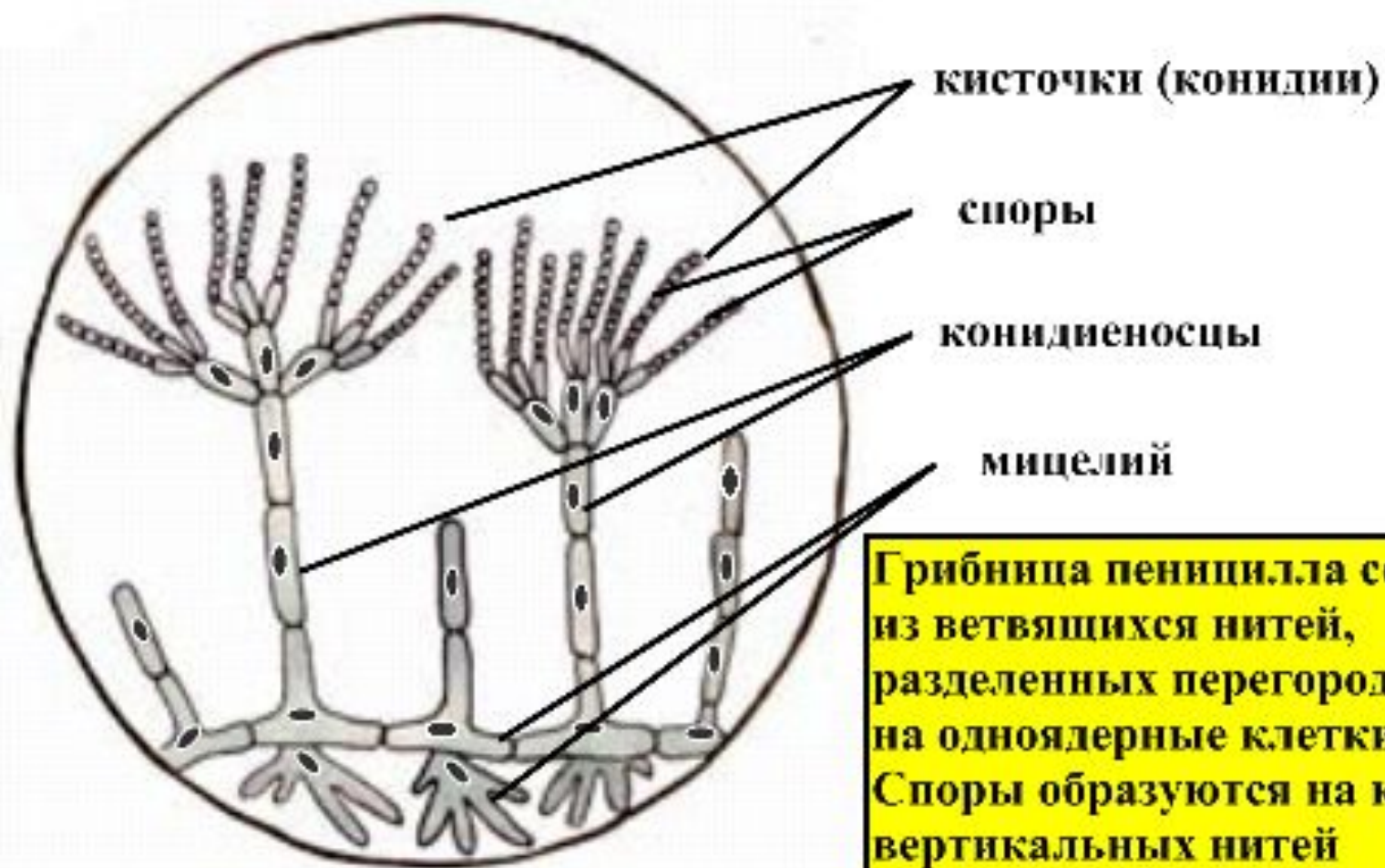
**Пеницилл**

**Мукор**

# Строение мукора



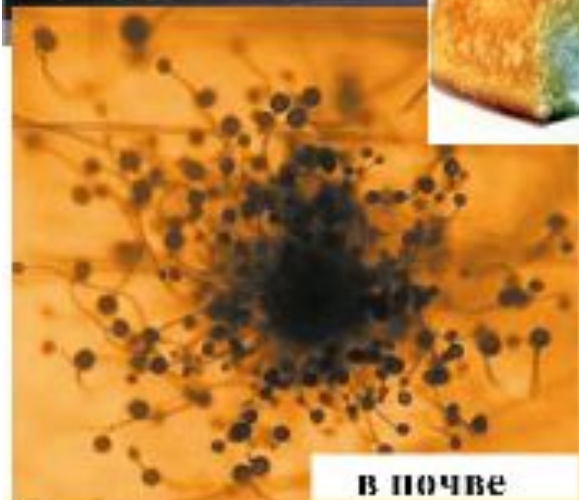
## Строение пеницилла



**Грибница пеницилла состоит из ветвящихся нитей, разделенных перегородками на одноядерные клетки. Споры образуются на концах вертикальных нитей грибницы в мелких кисточках (конидиях).**

# Значение плесневых грибов

## Мукор (белая плесень)



## Пеницилл (зеленая плесень)



А. Флеминг

антибиотик  
пенициллин





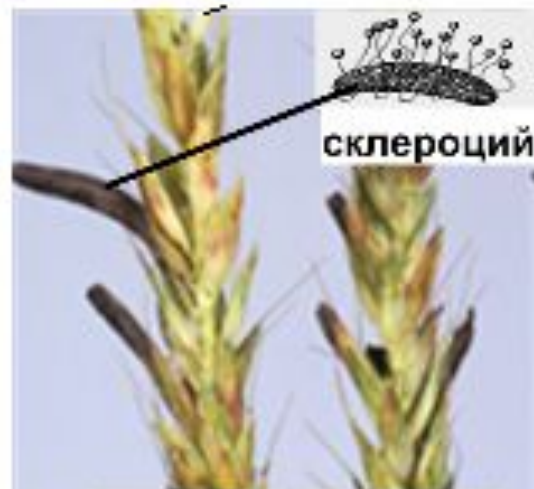
# Грибы - паразиты



**Головня**



**Ржавчина**



**склероций**

**Спорынья**



# Одноклеточные грибы (дрожжи)

