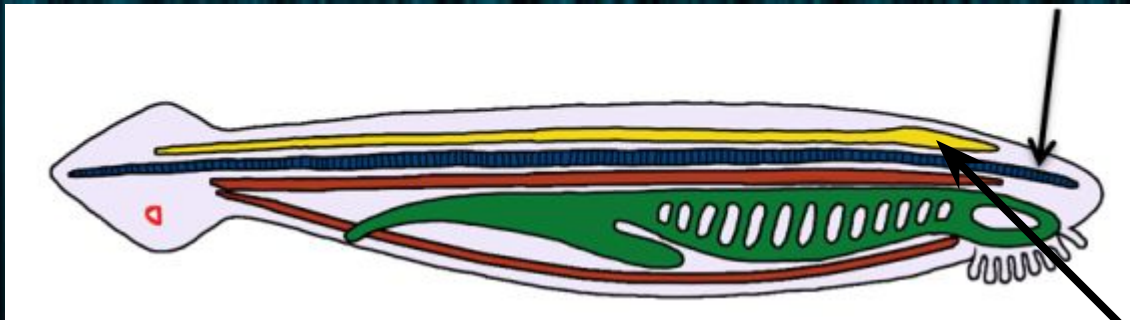


# Тип хордовые

Хордовых известно более 50 тыс. современных видов

Появились более 500 млн. лет назад

Есть внутренний осевой скелет – хорда (из энтодермы)



Нервная система представлена нервной трубкой (из эктодермы)

Глотка является отделом как пищеварительной, так и дыхательной системы

Органы дыхания – жабры у низших, легкие у высших

Кровеносная система замкнута

Органы чувств расположены в головном отделе

# Тип хордовые



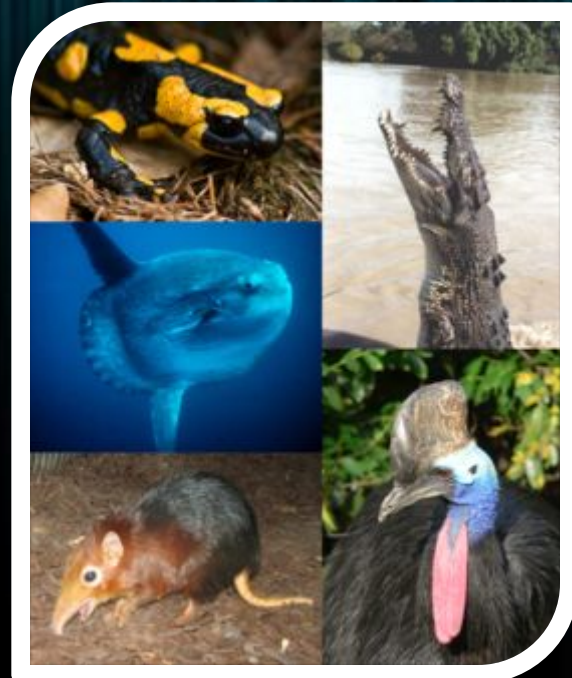
Класс  
оболочники



Класс  
бесчерепные



Класс  
ПОЗВОНОЧНЫЕ



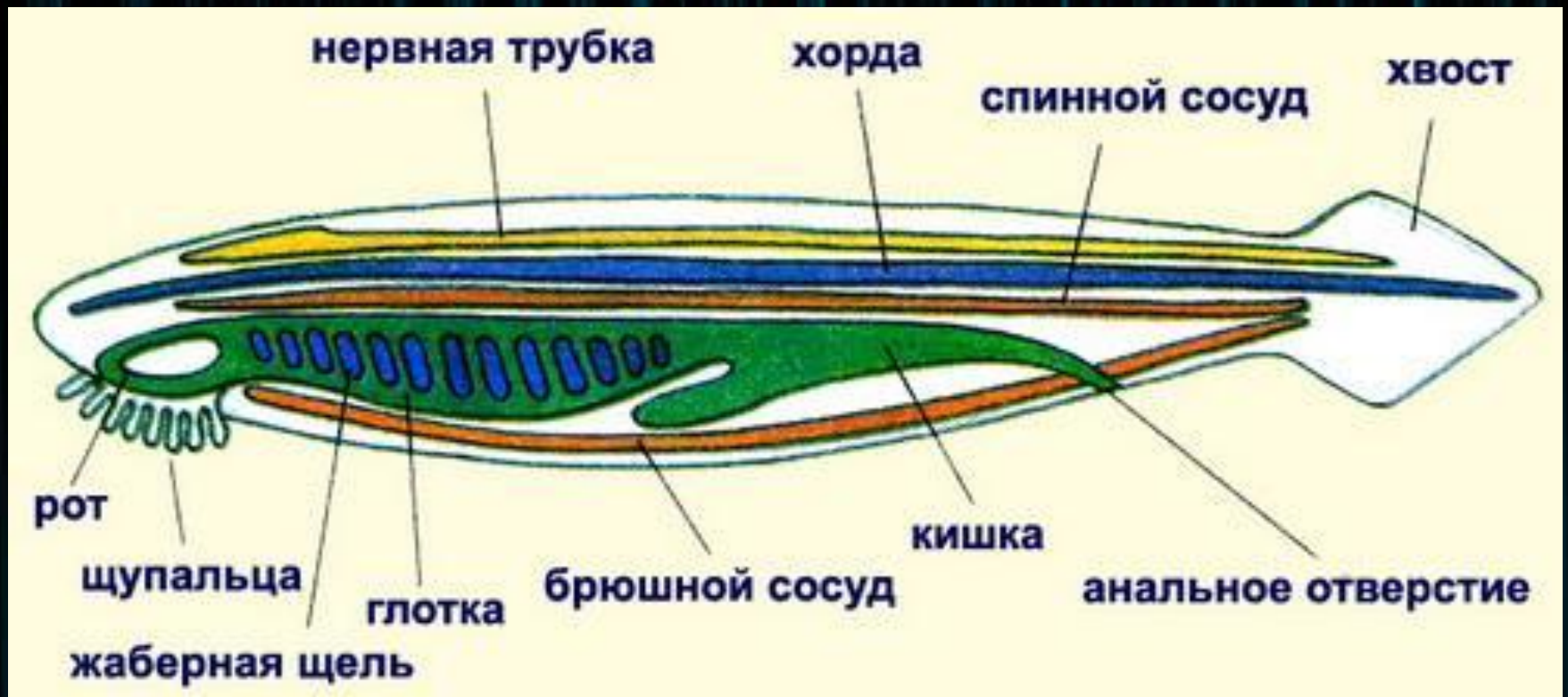
# Бесчерепные

Представитель – ланцетник (30 видов)



# Внешний вид



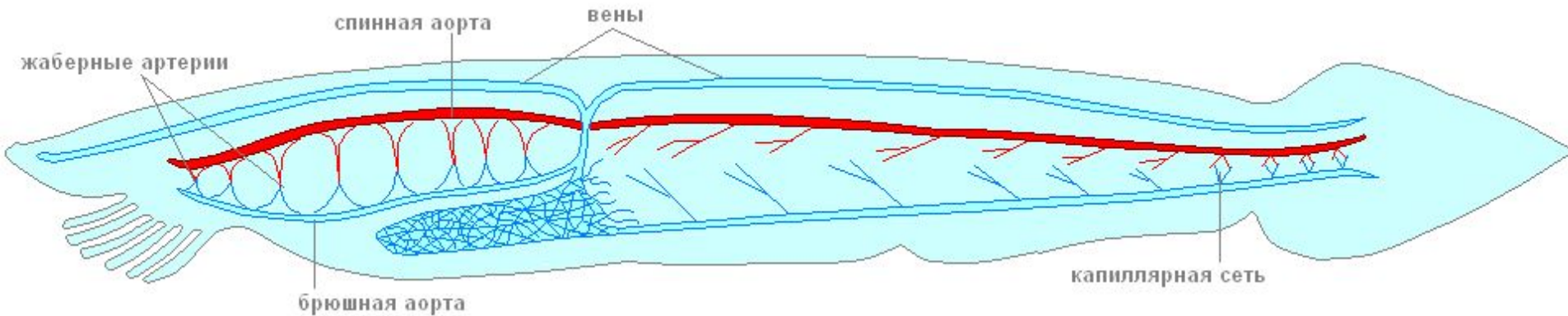


Размеры – 4-8 см.

Хирургический инструмент - ланцет



# Кровеносная система ланцетника



Сердца нет. Кровь движется за счет сокращения так называемых «жаберных сердец» – стенок брюшного сосуда у основания жаберных артерий.



# Половая система ланцетника

Раздельнополые организмы

## Половые железы ланцетника

