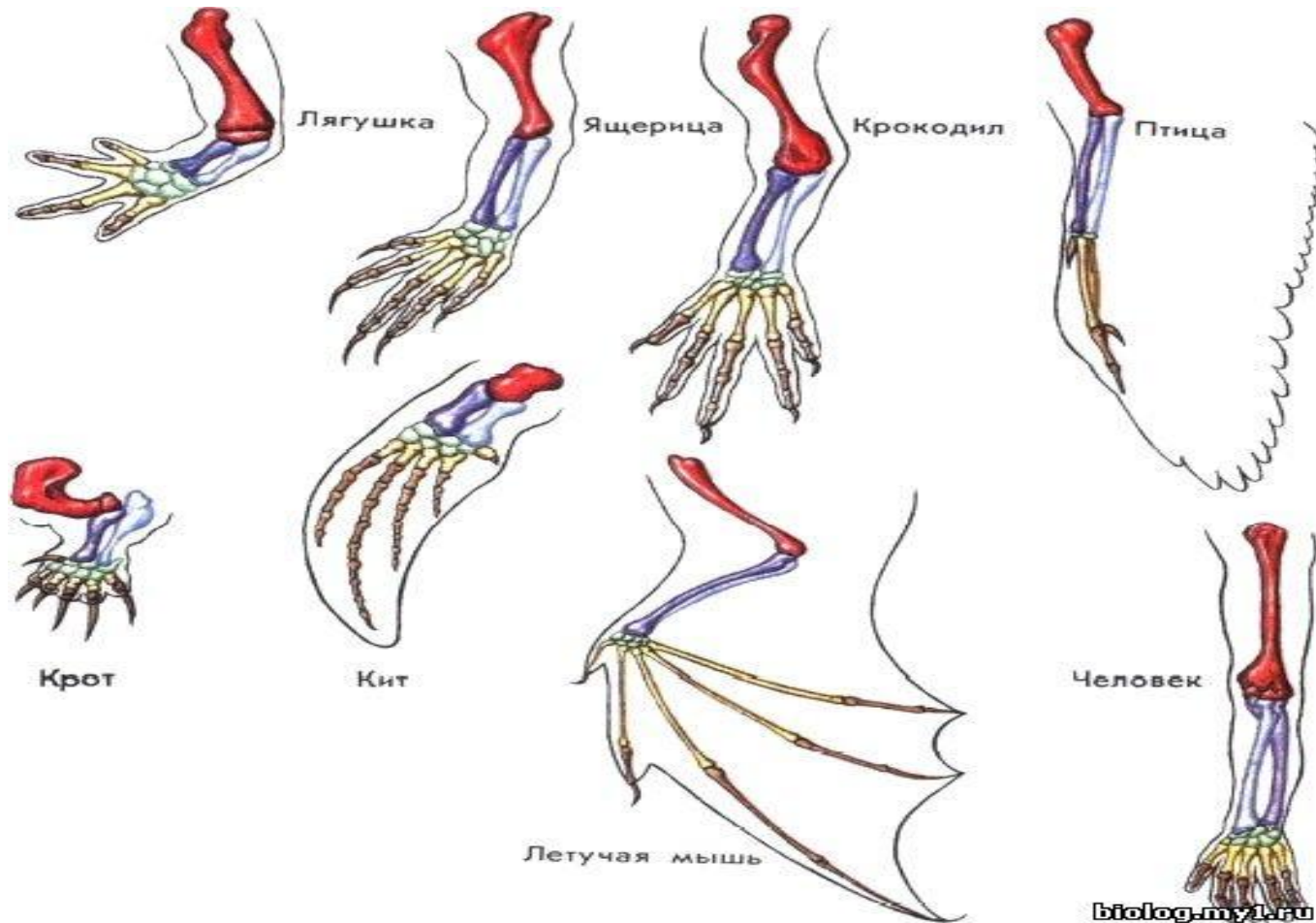


# Общность происхождения отдельных естественных групп , промежуточные формы ,ряды форм



Выполнил учитель биологии и химии  
Тасеевской средней общеобразовательной школы №2  
Милевская Дарина Геннадьевна

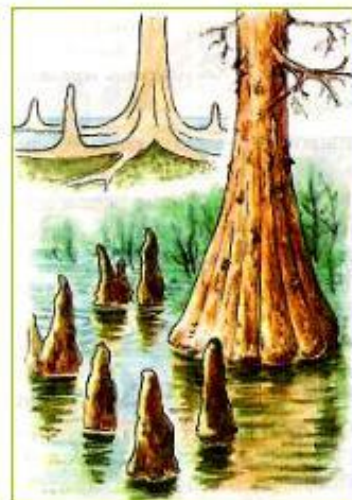
Гомологичные органы, т. е. органы с общим планом строения и единым путем развития, но различной формы в зависимости от выполняемых функций



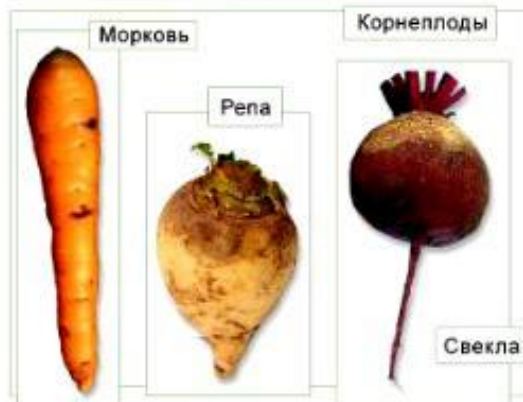
# Примеры гомологичных органов



корневые клубни



дыхательные корни



корнеплоды



воздушные корни



Аналогичные органы, которые выполняют одинаковые функции, но имеют разное происхождение, а потому и разный план строения.



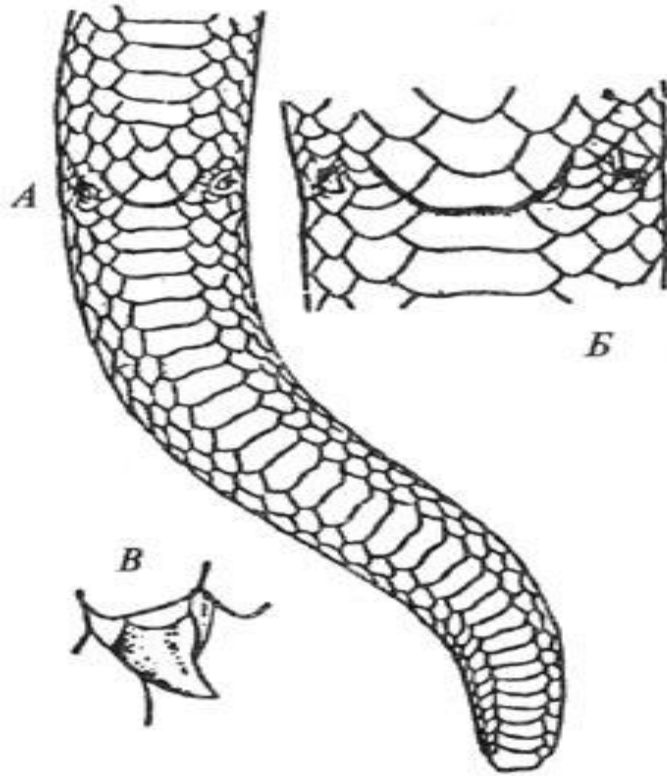
Цветок и корнеклубни георгина

Корнеклубни



Батат

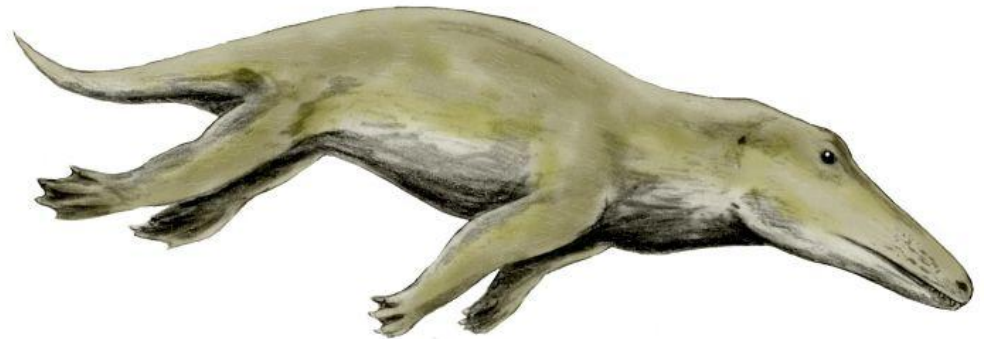
Рудиментарные органы — органы, утратившие в ходе эволюции свою функцию и потому находящиеся на пути к исчезновению



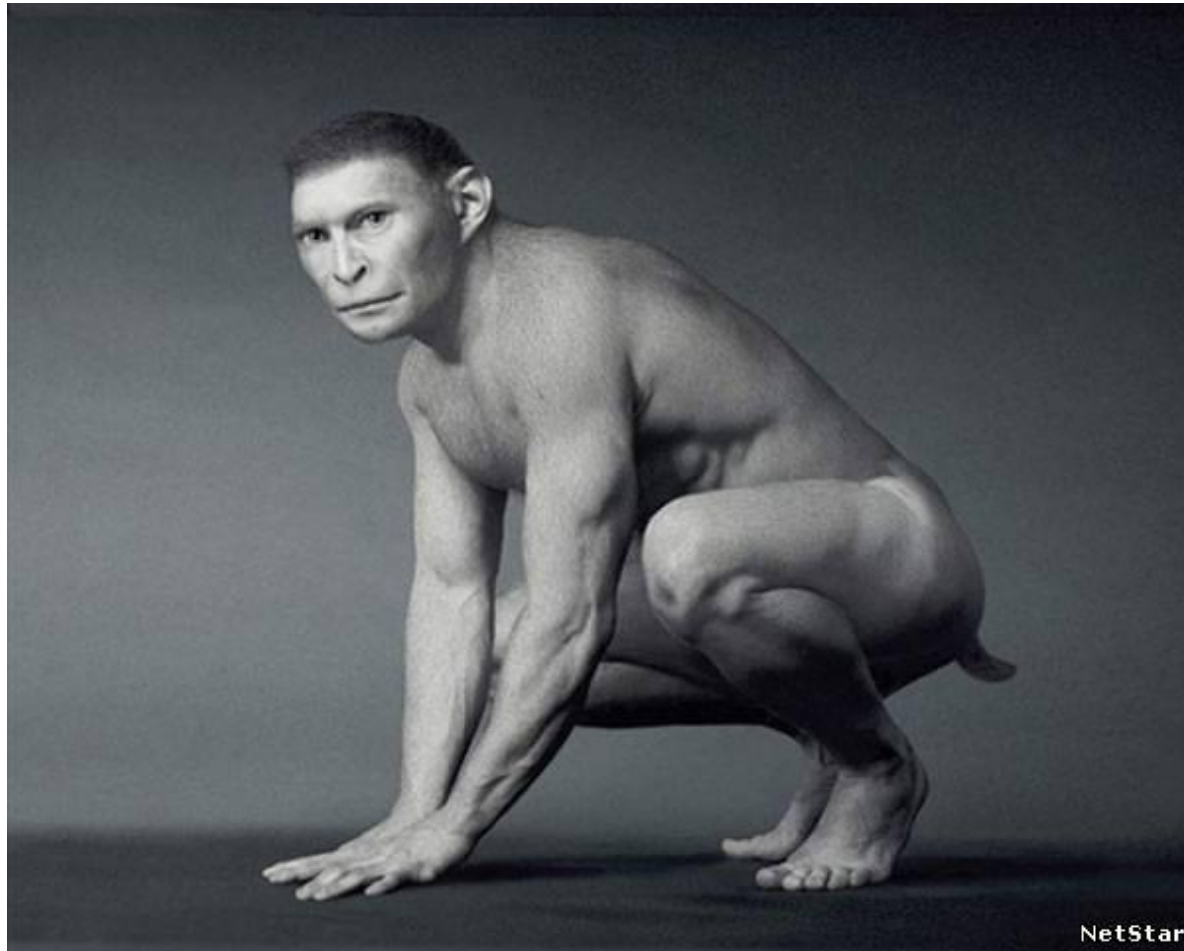
# АТАВИЗМ



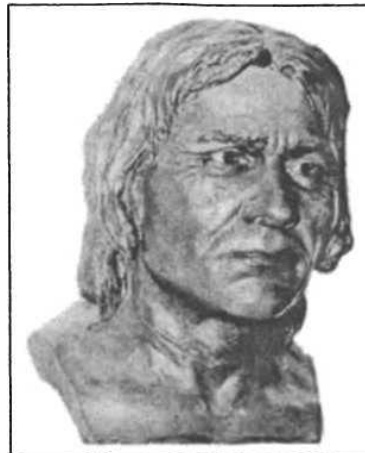
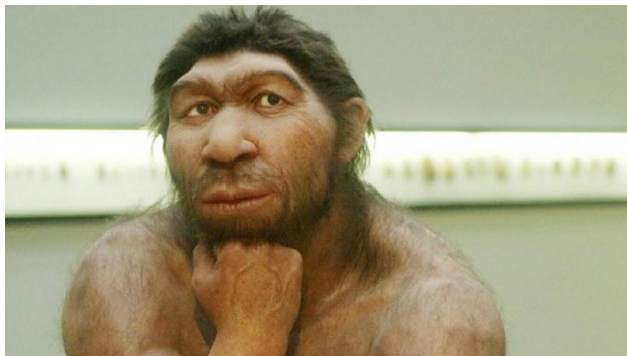
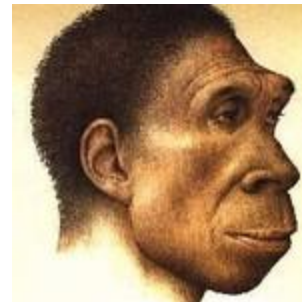
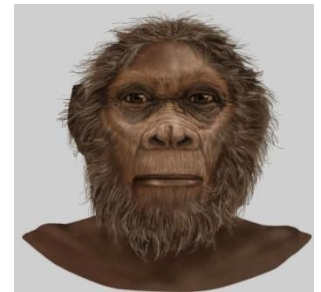
**Переходная форма** — организм с промежуточным состоянием, обязательно существующим при состоявшемся постепенном переходе от одного биологического типа строения к другому.



# Переходные формы в эволюции Человека Разумного







Филогенетические ряды.  
Ковалевский Владимир Онуфреевич  
(14.08.1842-15.04.1883)



Спасибо за внимание!

