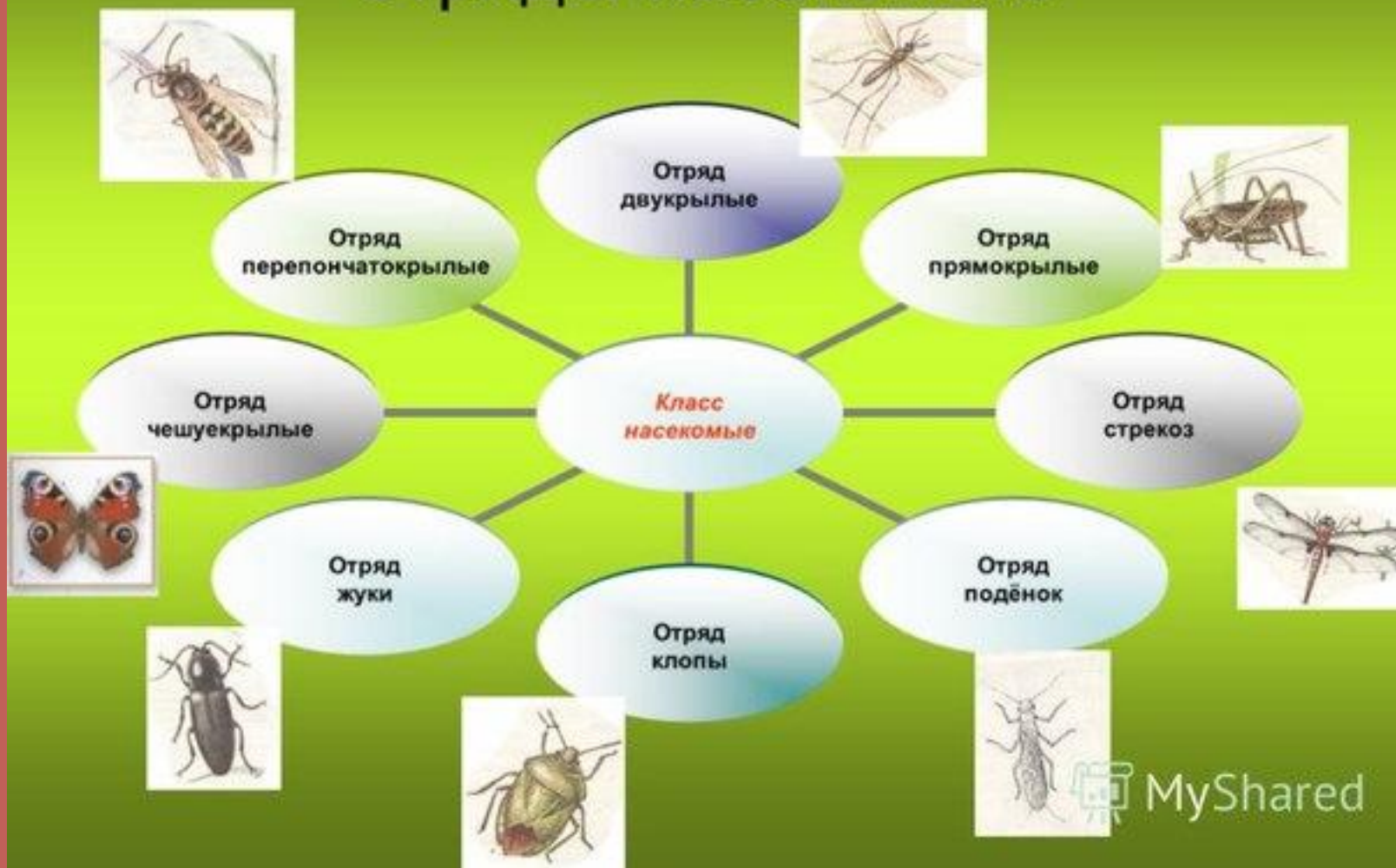


# *Отряды насекомых*



# Наиболее часто встречаемые отряды насекомых:



# Отряд Чешуекрылые (бабочки)

- Всего на Земле 130 000- видов
- Представители- махаон, капустница, совки, крапивница, пяденицы, бражники, шелкопряды
- Тип ротового аппарата сосущий, у гусениц (грызущий)
- 2 пары крыльев покрытых чешуйками- видоизмененными хитиновыми волосками
- Тип развития с полным превращением



# Бабочки

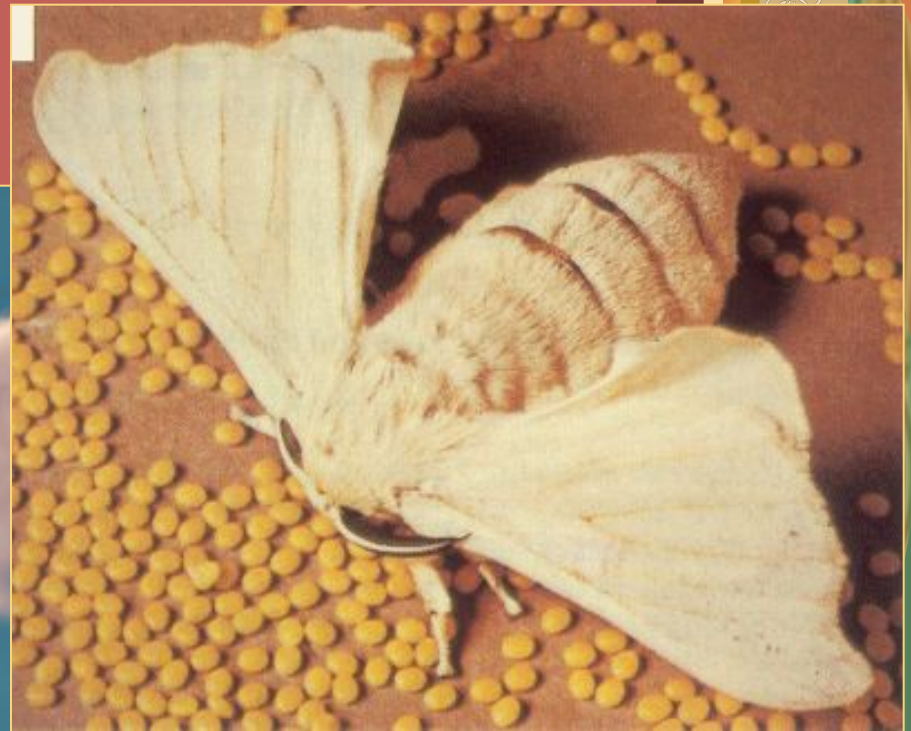
Дневные или  
булавоусые

Ночные или  
перистоусые



# Тутовый шелкопряд

- Бабочки среднего размера, во взрослом состоянии они не питаются и хоботка у них нет. Взрослые - толстые, волосистые, с белыми крыльями, до 6 см в размахе, у самок усики гребенчатые, у самцов - перистые.





- Тутовый шелкопряд настолько давно стал домашним животным, что бабочки почти разучились летать. Живет бабочка 12 дней, ничего в это время не ест - за нее достаточно поела гусеница. Самцы ищут самок, спариваются, затем самка откладывает 400-800 яиц («грена»).



- Гусеницы голые с мягким рогом на 8 сегменте брюшка.
- Гусеницы шелкопряда завивают коконы, оболочки которых состоят из непрерывной шёлковой нити длиной 300—900 м.





[www.nsk54.ru](http://www.nsk54.ru)

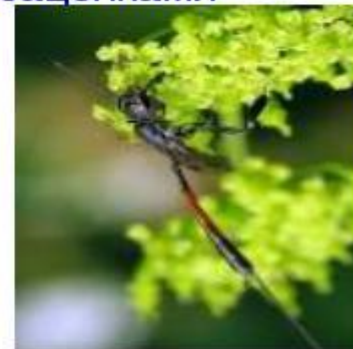
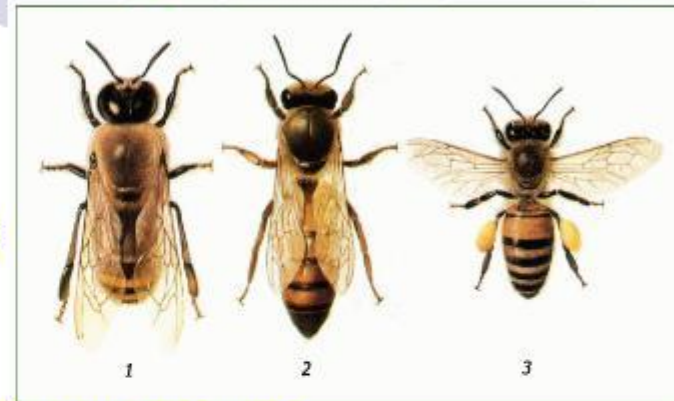


[www.nsk54.ru](http://www.nsk54.ru)



# Отряд Перепончатокрылые

- Всего на Земле 90 000 видов
- Представители- пчелы, осы, шмели муравьи, пилильщики, наездники
- Ротовой аппарат грызущий или грызуще-лижущий
- 2 пары прозрачных перепончатых крыльев; задние всегда короче передних; сцепляются зацепками
- Тип развития с полным превращением





Матка



Рабочая  
пчела



Трутень



# Отряд Жесткокрылые( жуки)

- Всего на Земле 300 000 видов
- Представители- майский жук, навозники, дровосеки, усачи, божьи коровки, щелкуны
- Ротовой аппарат грызущий
- Жесткие передние надкрылья и перепончатые задние
- Развитие с полным превращением



## Отряд Двукрылые



- Всего на Земле 8500 видов
- Представители- мухи, комары, мошки, оводы, слепни
- Ротовой аппарат- лижуще-сосущий или колюще-сосущий
- 1 пара перепончатых крыльев, задние крылья видоизменены в жужжальца
- Тип развития с полным превращением



обычный комар



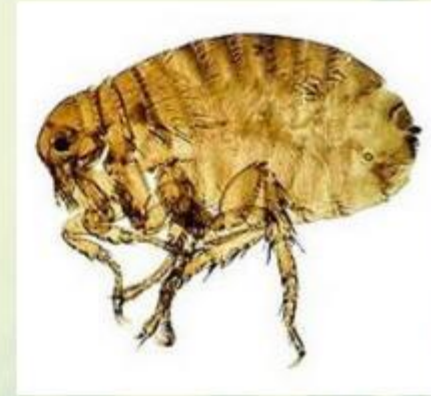
малярийный комар



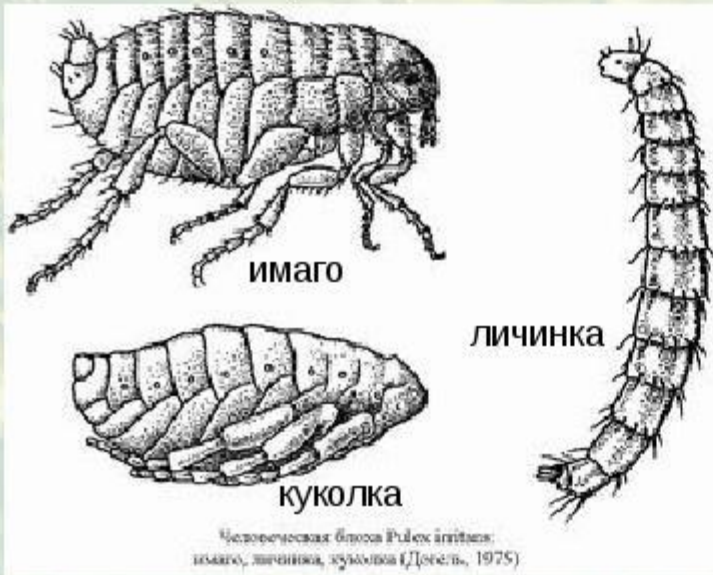


# Отряд Блохи

- Известно более 1000 видов
- Бескрылые насекомые
- Ротовой аппарат – колюще-сосущий
- Развитие с полным превращением



## Стадии развития блохи



**Блохи** являются носителями опасных заразных заболеваний – чумы, туляремии, крысиного сыпного тифа.

**Блохи** могут быть промежуточными хозяевами некоторых глистов.





# Определите отряд

