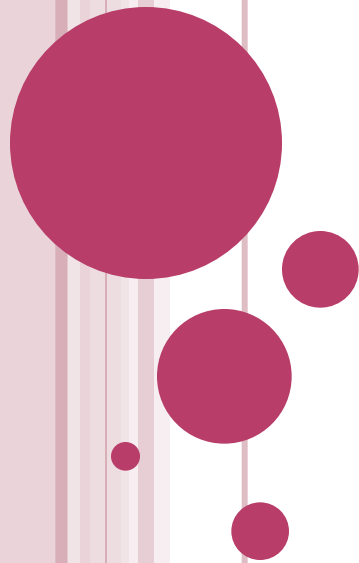


# ИСПОЛЬЗОВАНИЕ ТВОРЧЕСКИХ ЗАДАНИЙ НА УРОКАХ БИОЛОГИИ В РАМКАХ СИСТЕМНО- ДЕЯТЕЛЬНОСТНОГО ПОДХОДА

Онкина О.И.,  
учитель биологии  
МБОУ СОШ №1  
Г.Мирный



# РАЗВИВАЮЩАЯ ФУНКЦИЯ ОБУЧЕНИЯ ДОЛЖНА ОБЕСПЕЧИТЬ:

- становление личности школьника,
- раскрытие его индивидуальных возможностей.



# ЧТО ЗНАЧИТ "ДЕЯТЕЛЬНОСТЬ"?

- это всегда целеустремленная система, которая нацелена на результат;
- результат может быть достигнут только в том случае, если есть обратная связь (коррекция, обратная ориентация).
- в деятельности надо учитывать психолого-возрастные и индивидуальные особенности личности ребенка и присущие этим особенностям формы деятельности.

Цель

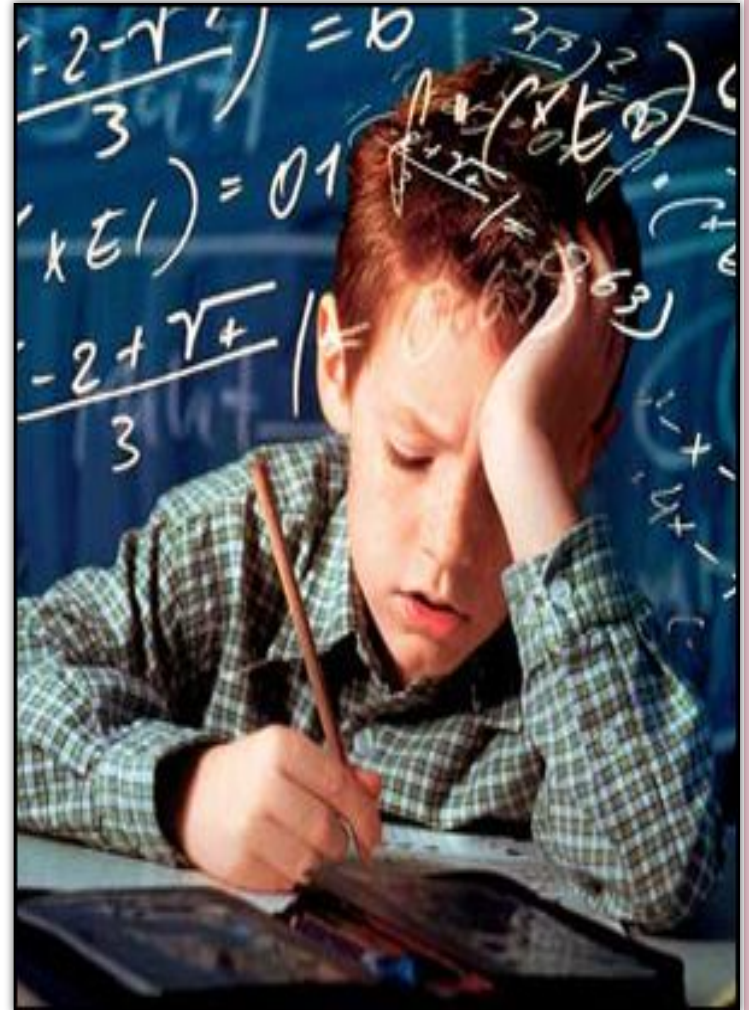
Средство

Процесс  
преобразования

Результат

# ДЕЯТЕЛЬНОСТНЫЙ МЕТОД -

метод обучения , при котором ребенок не получает знания в готовом виде, а добывает их сам в процессе собственной учебно-познавательной деятельности.



# СИСТЕМНО-ДЕЯТЕЛЬНОСТНЫЙ ПОДХОД В ОБУЧЕНИИ БИОЛОГИИ

Компьютер, смарт-доска -источник информации, наглядное пособие, тренажер, средство диагностики и контроля, рабочий инструмент.



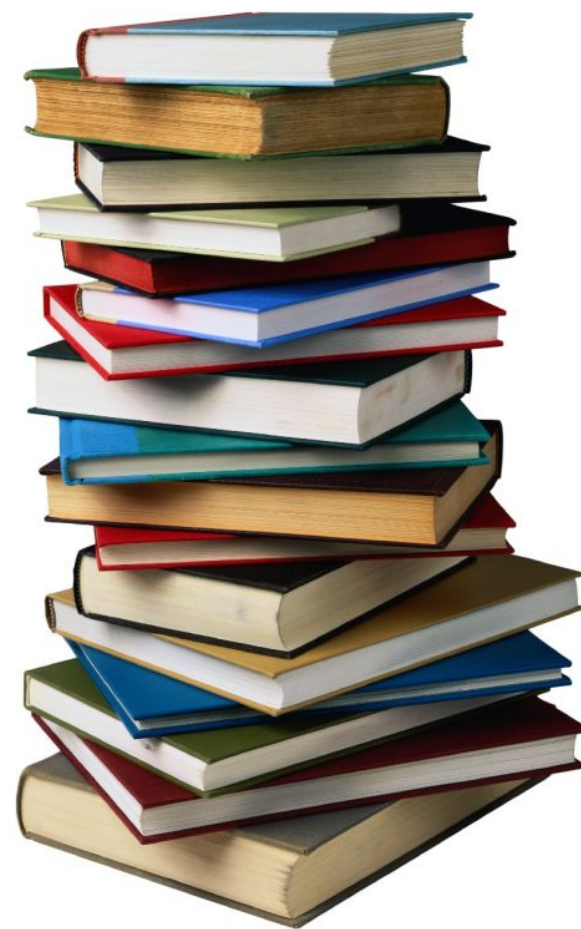
Педагог на уроках биологии способен развивать интегрированные способы учебной деятельности, способности личности, учить грамотно работать с информацией, используя при этом компьютер как средство обучения.



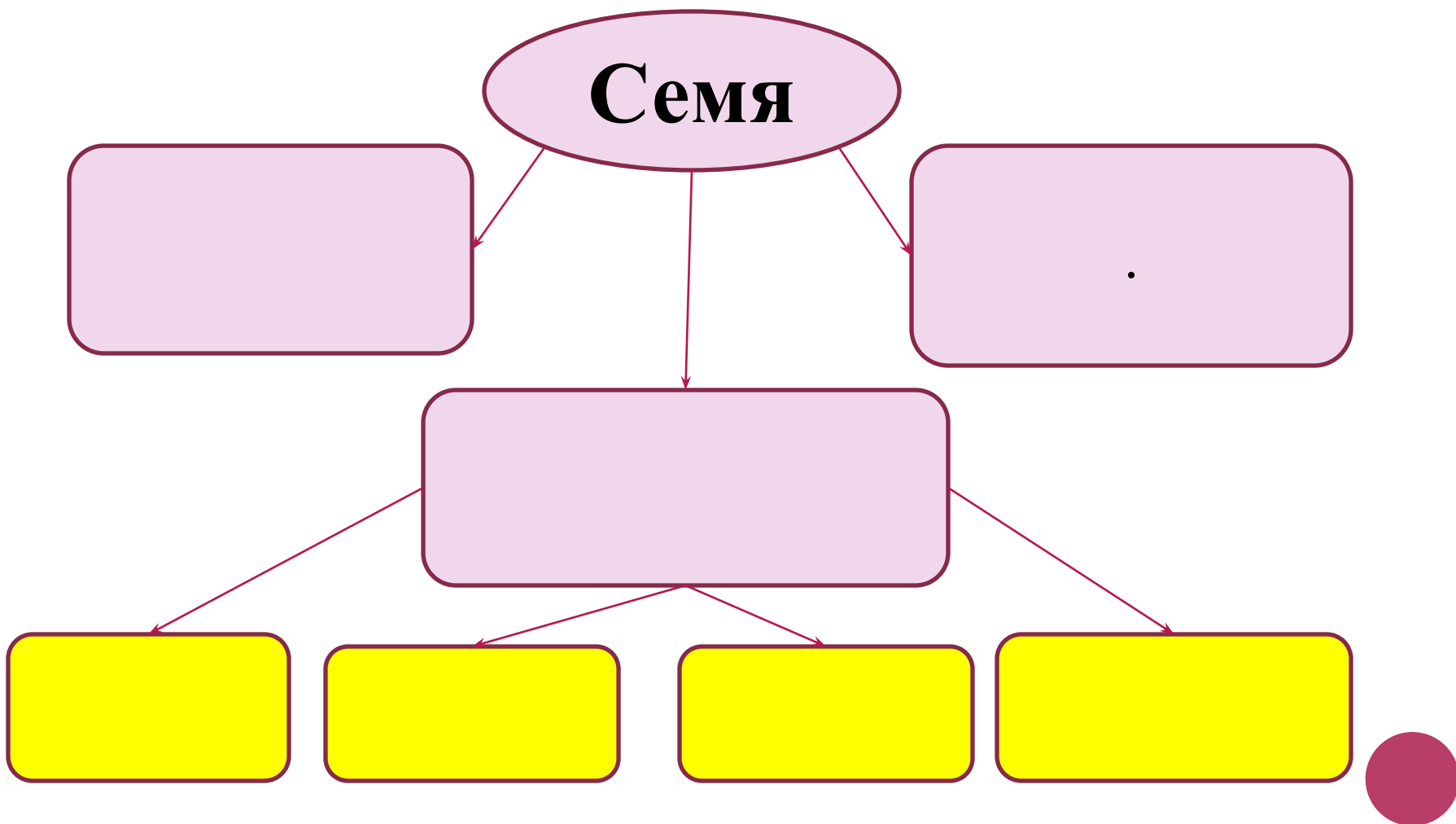
# СИСТЕМНО-ДЕЯТЕЛЬНОСТНЫЙ ПОДХОД В ОБУЧЕНИИ БУДУЩИХ

## Типы деятельности:

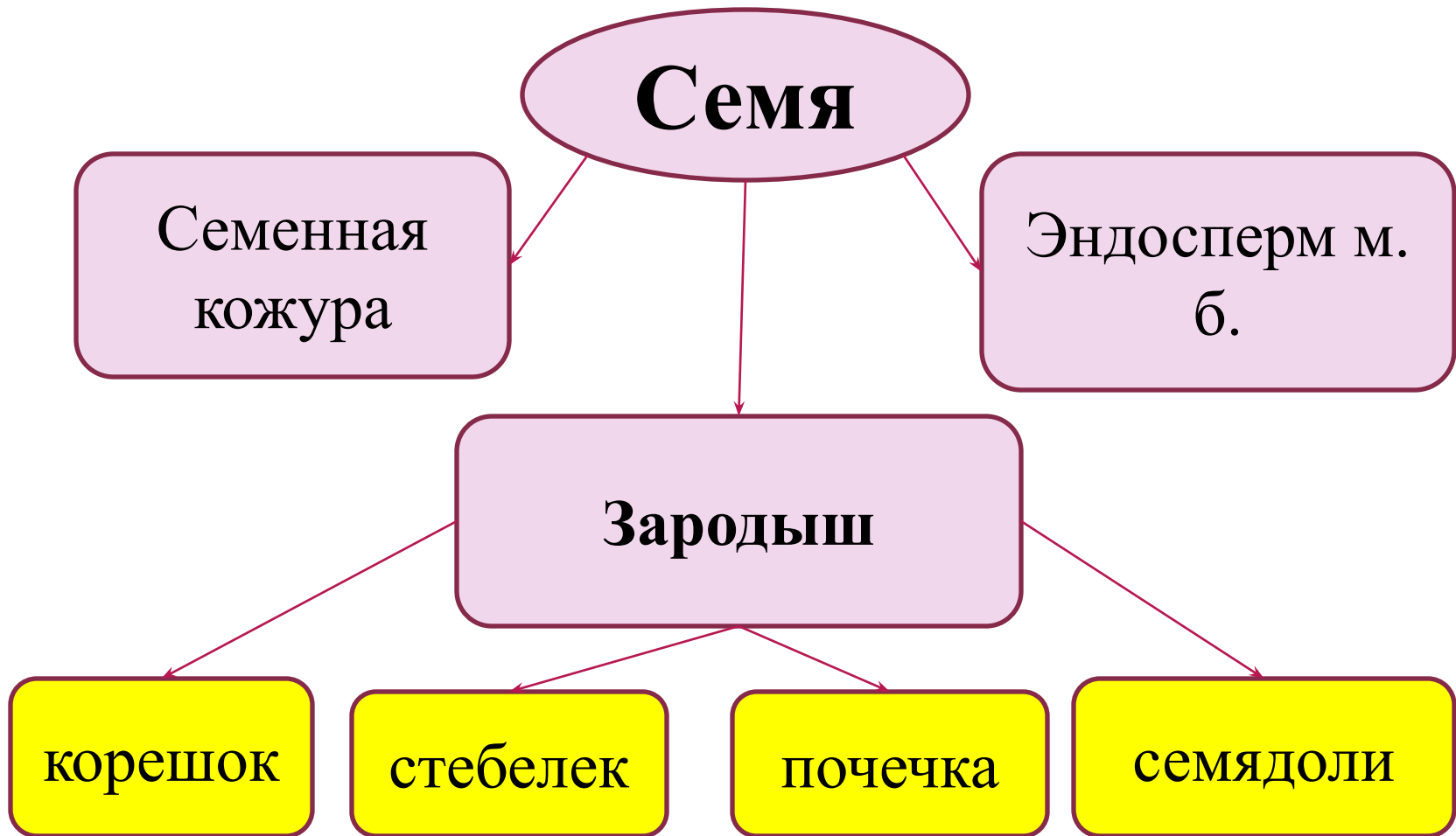
исследовательский, проектный,  
игровой, проблемно-поисковый,  
коллективное решение проблемы  
и другие.



# 6 КЛАСС ТЕМА «СЕМЯ»



# 6 КЛАСС ТЕМА «СЕМЯ»





# УРОК БИОЛОГИИ В 7 КЛАССЕ


## «ОПОРНО-ДВИГАТЕЛЬНАЯ СИСТЕМА МЛЕКОПИТАЮЩИХ»

№ п/ п	Отдел скелета млекопитающего	Какими костями представлен?
1.	Череп	
2.	Скелет туловища	
3.	Скелет передних конечностей	
4.	Скелет задних конечностей	

# «АНАЛИЗАТОРЫ»

## ЗАДАНИЕ: СООТНЕСТИ СТРОЕНИЕ И ФУНКЦИИ РАЗЛИЧНЫХ СТРУКТУР АНАЛИЗАТОРОВ

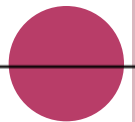
1.Зритель- ный	4. Восприятие звука	7. Рецепторы улитки	10.Осяза- тельный нерв	13. Теменная доля коры
2. Слуховой	5. Восприятие света, цвета	8. Рецепторы кожи	11. Зрительный нерв	14. Височная доля коры
3.Осяза- тельный	6. Восприятие боли, температуры, давления	9. Рецепторы сетчатки	12. Слуховой нерв	15. Затылочная доля коры



# УРОК БИОЛОГИИ 11 КЛАСС

## «ЭВОЛЮЦИЯ ОРГАНИЧЕСКОГО МИРА»

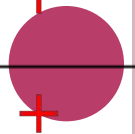
Признаки	Водоросли		Мхи	Папоротники		Голосеменные	Цветковые
Таллом		<b>Псилофиты</b>			<b>Семенные папоротники</b>		
Ризоиды							
Стебель							
Листья							
Корень							
Споры							
Семена							
Цветки, плоды							



# УРОК БИОЛОГИИ 11 КЛАСС

## «ЭВОЛЮЦИЯ ОРГАНИЧЕСКОГО МИРА»

Признаки	Водоросли		Мхи	Папоротники		Голосеменные	Цветковые
Таллом	+	<b>Псилофиты</b>	-	-	<b>Семенные папоротники</b>	-	-
Ризоиды	+		+	-		-	-
Стебель	-		+	+		+	+
Листья	-		+	+		+	+
Корень	-		-	+		+	+
Споры	-		+	+		-	-
Семена	-		-	-		+	+
Цветки, плоды	-		-	-		-	+

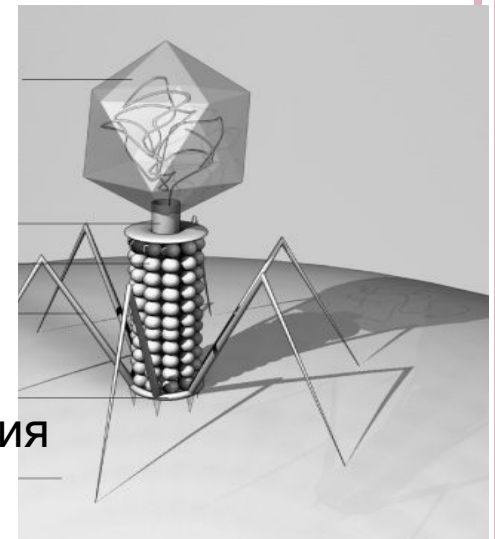


# УРОК «ВИРУСЫ» 10 КЛАСС

## НАЙТИ СХОДСТВА И РАЗЛИЧИЯ В СТРОЕНИИ ВИРУСОВ И КЛЕТОК ПРО- И ЭУКАРИОТ



Капсула  
а  
Нуклеиновая  
кислота  
Механизм  
прикрепления



## Можем ли мы отнести вирус к живым организмам? Почему?

- Имеют ДНК или РНК;
- Содержат белковую капсулу;
- Обладают наследственностью и изменчивостью;
- Способны размножаться.

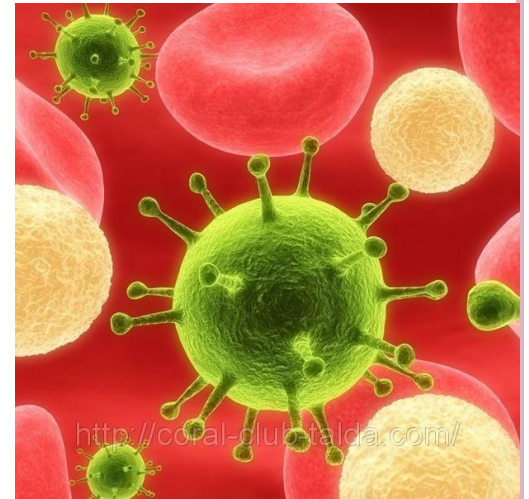
## Почему мы говорим, что вирусы – это форма жизни?

- Не имеют клеточного строения;
- Не проявляют признаков живых организмов;
- Не имеют собственного обмена веществ.



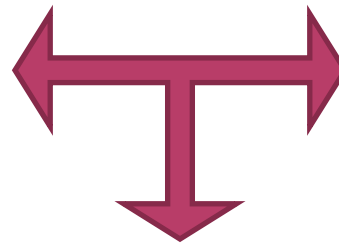


**ЗАПОЛНИТЕ  
СХЕМУ:**



**Значение вирусов**

**Вызывают  
заболевания человека**



**Вызывают  
заболевания растений  
и животных**

**Бактериофаги уничтожают  
клетки бактерий, в т.ч  
патогенных**



# ВОПРОСЫ НА ЛОГИКУ И МЫШЛЕНИЕ:

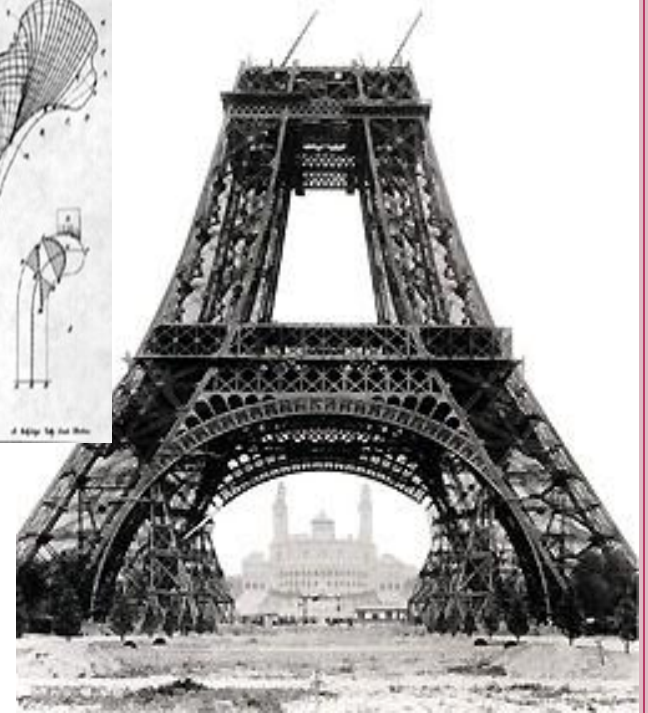
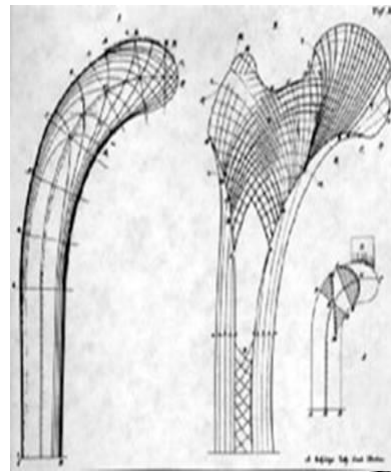


- ✓ Почему у летучих мышей длина ушей почти равна длине тела, а у человека куда меньше?
- ✓ Развитием каких анализаторов компенсируется у слепоглухонемых отсутствие зрения и слуха? Докажите примерами.
- ✓ Ответь те на вопрос: каково значение особо высокой чувствительности вкусовых рецепторов к горькому? Почему мы различаем вкус квашеной капусты от вкуса лимона?





Бионика – Направление в науке и технике, цель которого – использовать биологические знания для решения инженерных задач и развития техники. Праотцом бионики считается Леонардо да Винчи. Его чертежи и схемы летательных аппаратов основаны на строении крыла птицы



# Нержавеющая сталь

Посуда из нержавеющей стали, конечно, удобна и прочна. Но недавние исследования развеяли миф о ее пользе для здоровья. Никель, входящий в состав нержавеющей стали, - сильный аллерген, к тому же обладающий канцерогенными свойствами. В ряде европейских стран теперь введены ограничения на пользование посудой из нержавеющей стали. В России изделия из такой стали, по нашим нормативам, опасности не представляют. Однако случаи язв на коже слизистой довольно часты. Поэтому советую пользоваться этой посудой редко и не готовить в ней острые блюда. Безвредны лишь подносы, подстаканники, конфетницы.



# РОЛЬ УЧИТЕЛЯ НА УРОКЕ:

- организация учебного процесса на уровне класса;
- организацию инструктажа;
- индивидуальное наблюдение;
- ПОМОЩЬ;
- подготовка компонентов информационной среды, связь их с предметным содержанием;
- создание такой атмосферы обучения, в которой учащиеся активно работают, размышляют над процессом обучения, что-то подтверждают или опровергают, расширяют круг знаний, знакомятся с новыми идеями, обретают правильные представления об окружающем мире.



# РЕЗУЛЬТАТ ИСПОЛЬЗОВАНИЯ СИСТЕМНО-ДЕЯТЕЛЬНОСТНОГО ПОДХОДА:

- развитие интереса к биологии,
- ежегодное участие в предметных олимпиадах и конкурсах,
- рост числа участников проектной деятельности,
- выбор и сдача экзамена по биологии как в форме ЕГЭ, так и в традиционной форме,
- увеличение количества учащихся, выбирающих биологию как профильный предмет.



ЖЕЛАЮ УСПЕХА!

