



# **Сохранение разнообразия биогеоценозов**

**LOGO**



- ❖ БГЦ – основные структурные компоненты биосферы.
- ❖ Их разнообразие и распространенность по земному шару имеют большое значение для человека.



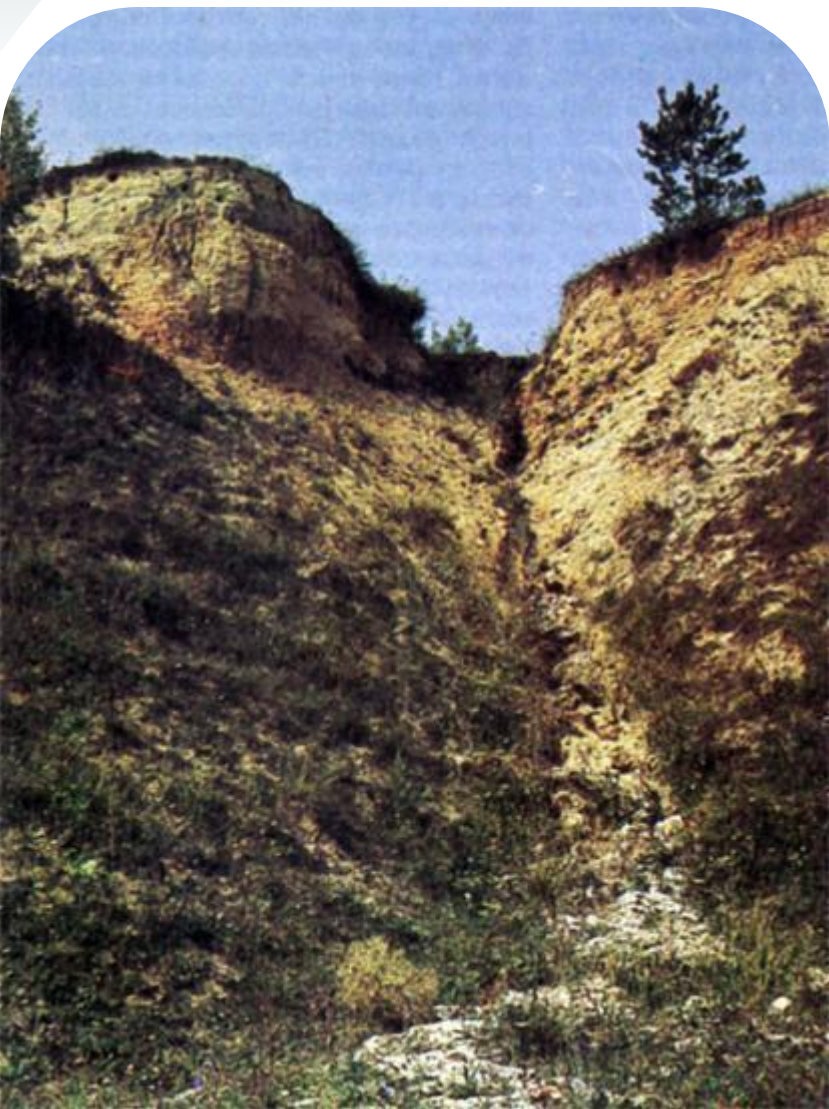
- ❖ Изменение структуры биогееценозов ведет к потере устойчивости и деградации (разрушению) биогееценозов



- ❖ Преобразование ландшафтов в населенные пункты, сельскохозяйственные угодья, промышленные зоны охватило уже более 20% территории суши.



# Эрозия почвы



Приводит к упрощению БГЦ и  
уменьшению численности видов



- Важная роль принадлежит лесам.
- Суммарные запасы растительной биомассы в лесах составляют 82%
- Леса занимают 30% площади суши
- Леса выступают мощным фактором регуляции многих процессов в биосфере.
- Лесные растения предохраняют почвы от эрозии, служат убежищем и кормовой базой для многих организмов.





- Химическая обработка, проводимая с целью борьбы с вредителями культурных растений , сопровождается гибелью многих других видов естественного биогеоценоза, в том числе и полезных.
- Все это разрушает БГЦ и развивает неустойчивость биосферы.





- ❖ Заботливое отношение к агробиоценозам позволяет получать устойчивые урожаи культур и сохранять плодородие почв.
- ❖ Применяется щадящая агротехника обработки почвы, вносятся комплексные удобрения, проводится обогащение культурных БГЦ полезными видами насекомых и других животных.



# Рекультивация земель

Направленное конструирование БГЦ с заданными свойствами, устойчиво функционирующих в условиях антропогенной среды



До и после рекультивации земель



- ❖ Ведутся большие работы по сохранению типичных зональных и уникальных древних – реликтовых БГЦ



# Заповедник



- ❖ Участок территории суши или акватории, где для сохранения всего природного комплекса полностью исключается все производственные формы хозяйственной деятельности .

# Заказник

- ❖ Запрещается использование определенных видов природных ресурсов (отдельных групп растений или видов растений и животных, природных сообществ, полезных ископаемых).





# Памятники природы

❖ Уникальные или типичные, ценные в научном, культурно-познавательном или эстетическом отношении природные объекты: рожи, озера, водопады, старинные парки, редкие виды.



# Национальный парк



- ❖ Обширная охраняемая территория, природные условия которой не подвергались сильному антропогенному воздействию или где исторически деятельность человека пребывает в гармонии с природой