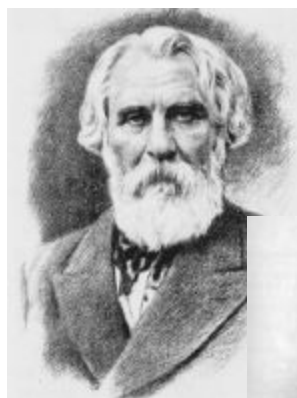




Строение и функции ГОЛОВНОГО МОЗГА

И.С. Тургенев- 2012 г

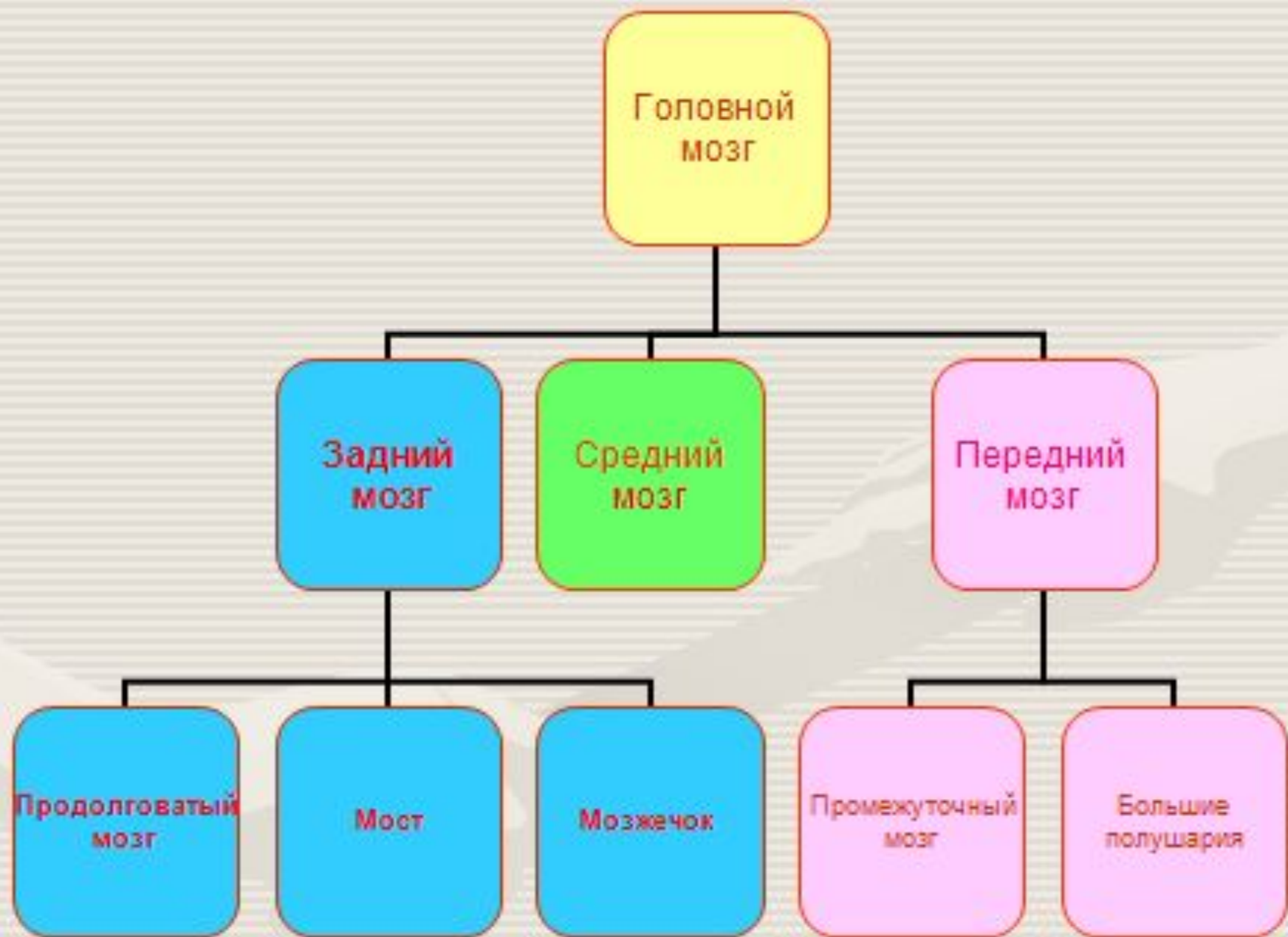


В.И. Ленин- 1340 г



Д.И. Менделеев- 1571г





Промежуточный мозг



Расположен под мозолистым телом и сводом срастается по бокам с полушариями большого мозга

Блокирует движения во многих суставах тела под действием импульсов

средний мозг



Находится под промежуточным мозгом, нижней границей его поверхности является передний край моста

Реагирует на внешние раздражители

Продолговатый мозг



Является продолжением
спинного мозга.

*Серое вещество у
продолговатого мозга
располагается
отдельными скоплениями
– ядрами.*

**Реагирует на
внутренние
раздражители**

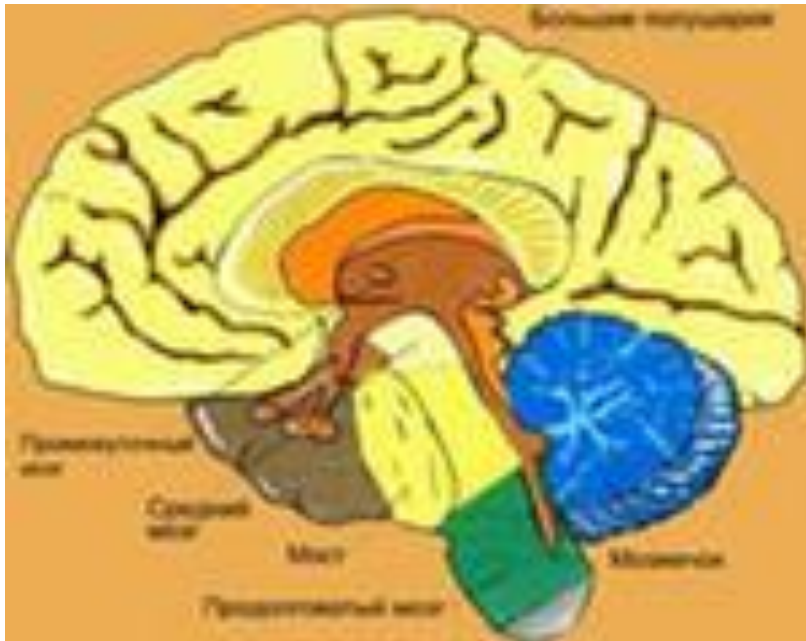
Мозжечок



*Располагается
сзади от моста и
от верхней части
продолговатого
мозга, заполняя
большую часть
задней черепной
ямки*

*Принимает участие в координации
движений*

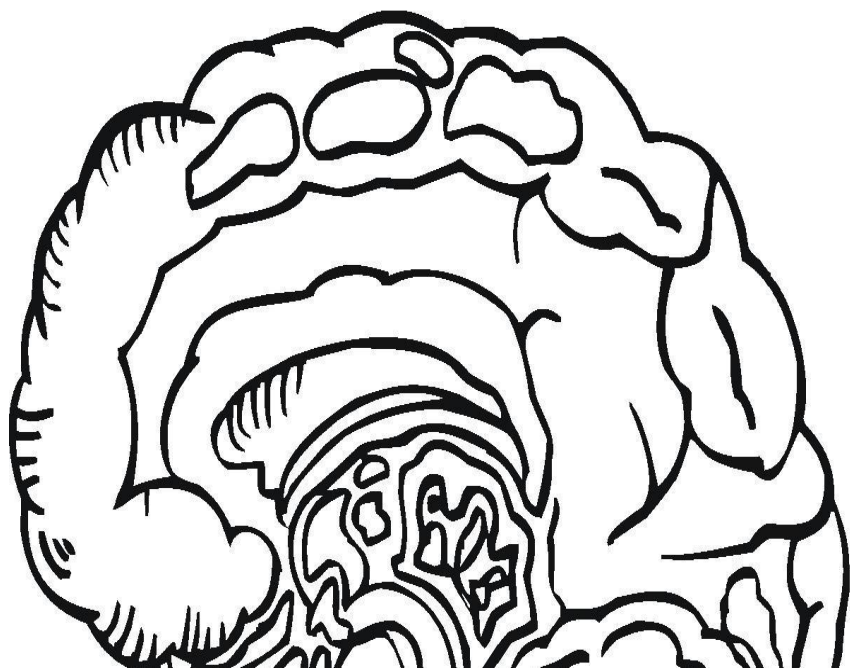
Мост



*Это место
между спинным
и
продолговатым
МОЗГОМ*

Передаёт импульсы от спинного
мозга к головному

Полушария большого мозга



4 доли :
лобная,
теменная,
затылочная и
височная.

Двигательный
отдел

Отдел чувств

Отдел
эмоций

Языковой отдел

Слуховой
отдел

Отдел ин-
формации

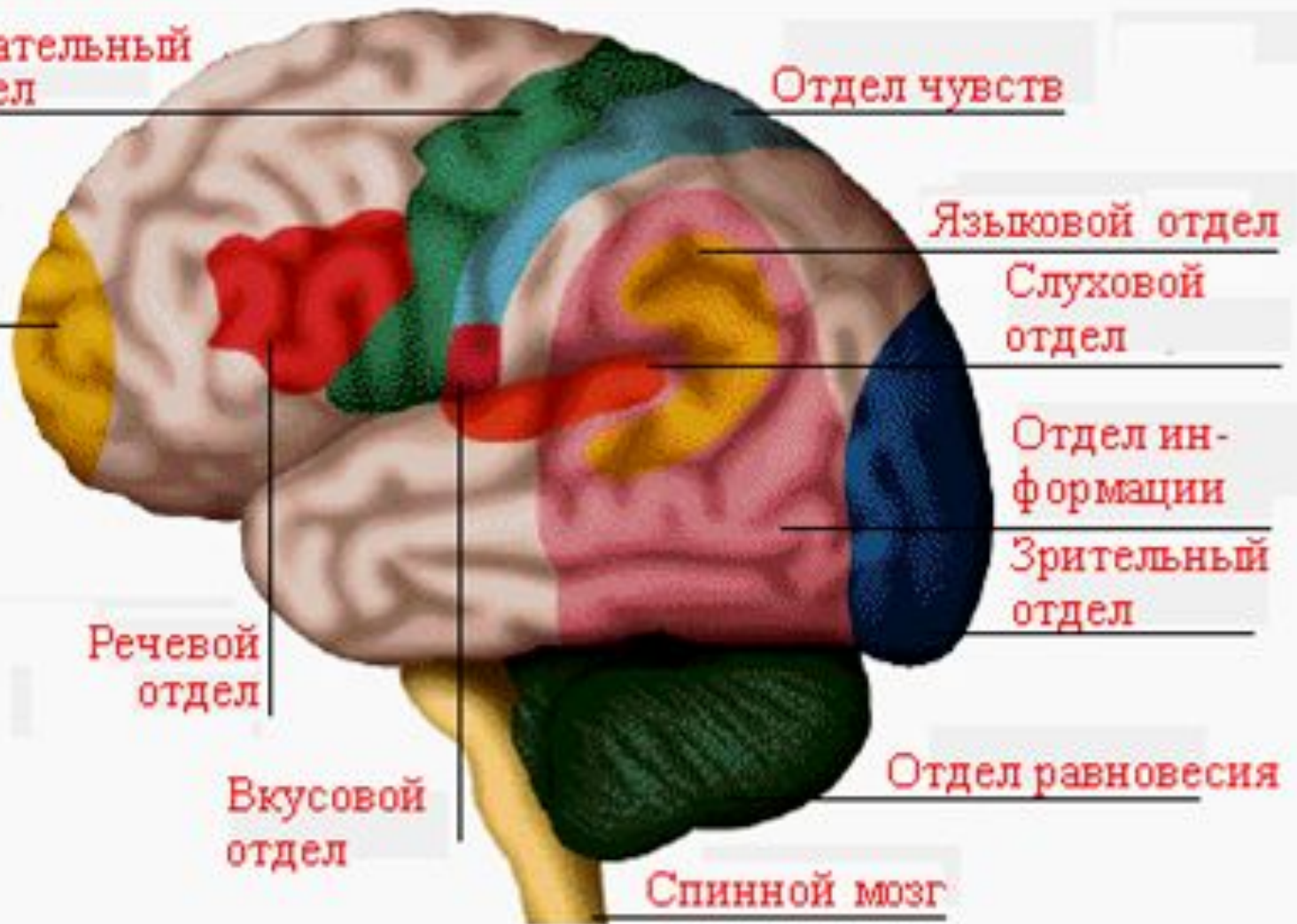
Зрительный
отдел

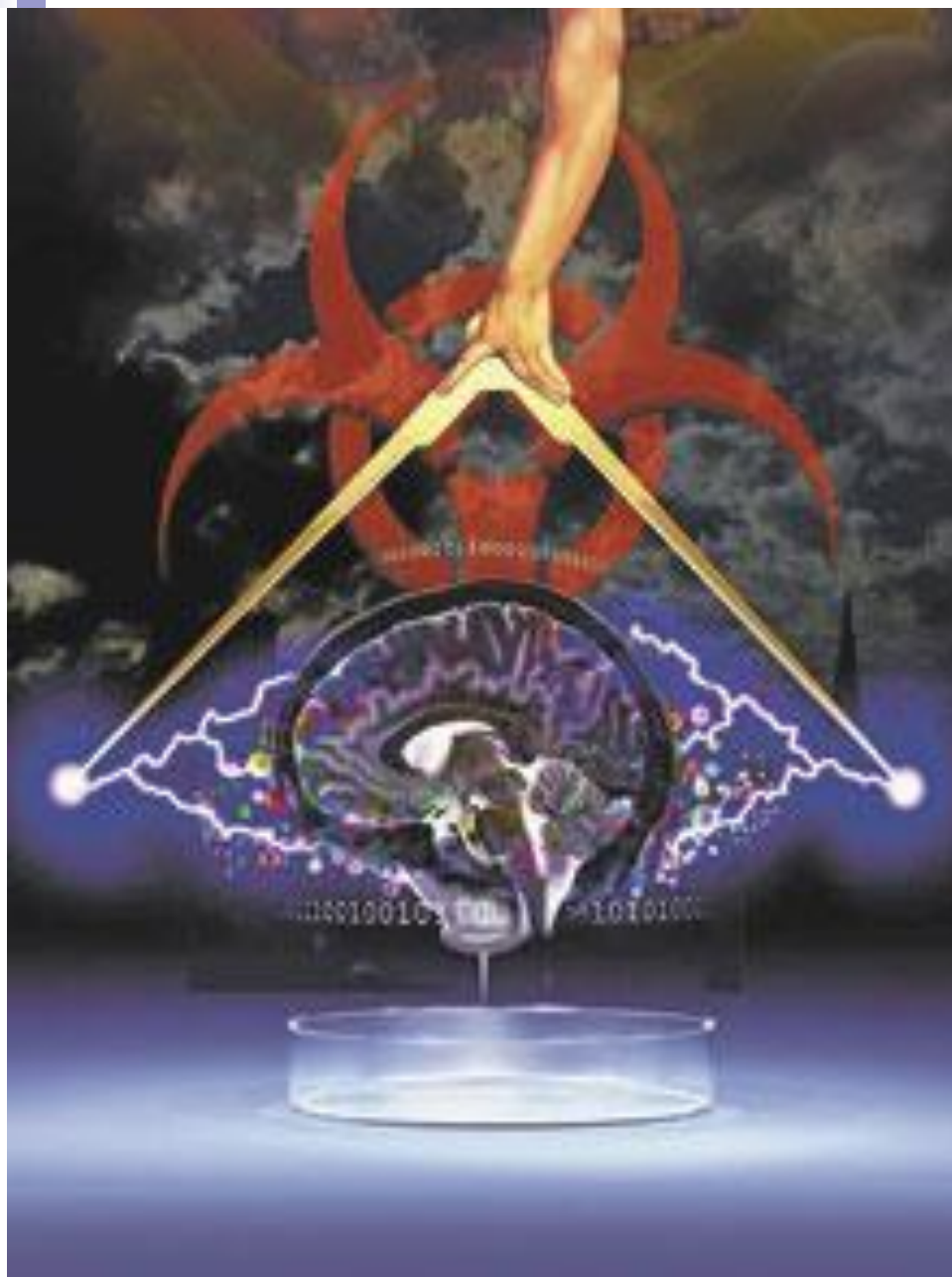
Речевой
отдел

Вкусовой
отдел

Отдел равновесия

Спинной мозг





« Мозг человека самый сложный объект во Вселенной, чем больше мы понимаем как он устроен, тем лучше мы можем заботиться о нём»