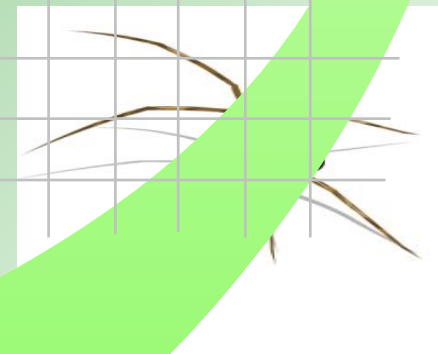




Класс Пресмыкающиеся или рептилии





**290 млн. лет тому назад
рептилии господствовали на
нашей планете**





Современные рептилии представляют собой лишь разрозненные остатки богатого и разнообразного мира пресмыкающихся, населявших в мезозойскую эру не только всю сушу, но и все моря земного шара.

В конце мезозоя они были вытеснены более прогрессивными позвоночными — птицами и млекопитающими — и вымерли, за исключением **четырёх групп, доживших до нашего времени. К ним**



Клювоголовые имеют лишь одного современного представителя — **гаттерию**, являющуюся наиболее древней и примитивной из ныне живущих пресмыкающихся. Сохранилась только в Новых Зеландии.





Чешуйчатые объединяют **ящериц**, **хамелеонов** и **змей**. Это наиболее молодая и единственная группа пресмыкающихся, которая находится в настоящее время в полном расцвете, **численность** ее **составляет** **5700** видов.



Шишконосые агамы



Хамелеон



Кобра



Крокодилы населяют в числе около **20**
видов материковые водоемы тропиков.
Они представляют собой прямых потомков
гигантских высокоорганизованных

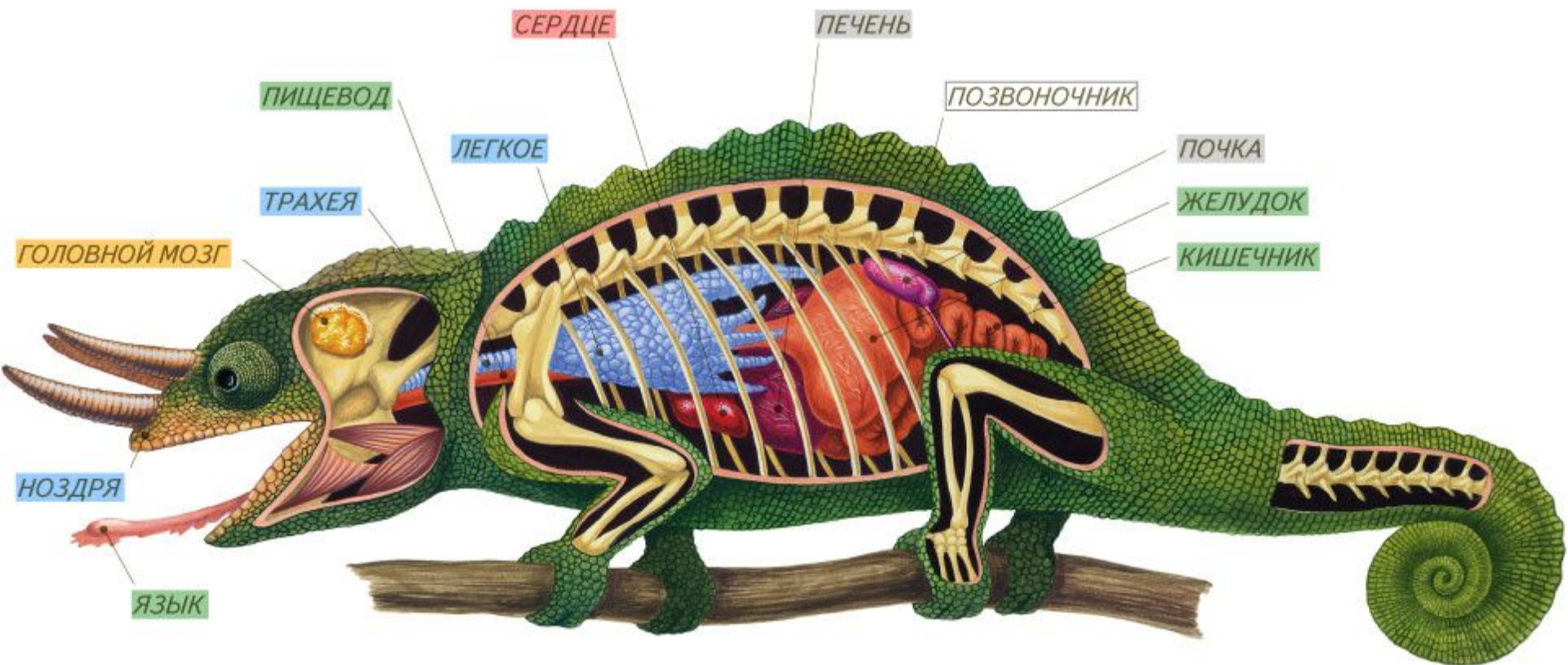




Черепахи — тоже древняя группа, дожившая до наших дней благодаря своеобразному защитному приспособлению — панцирю. Содержит довольно много (около 330 видов) сухопутных, пресноводных и морских форм



Особенности строения пресмыкающихся



Внешнее строение рептилий



Тело пресмыкающегося на следующие отделы:

1. Голова
2. Шея
3. Туловище
4. Хвост
5. Передние и задние конечности

Исключение составляют змеи.



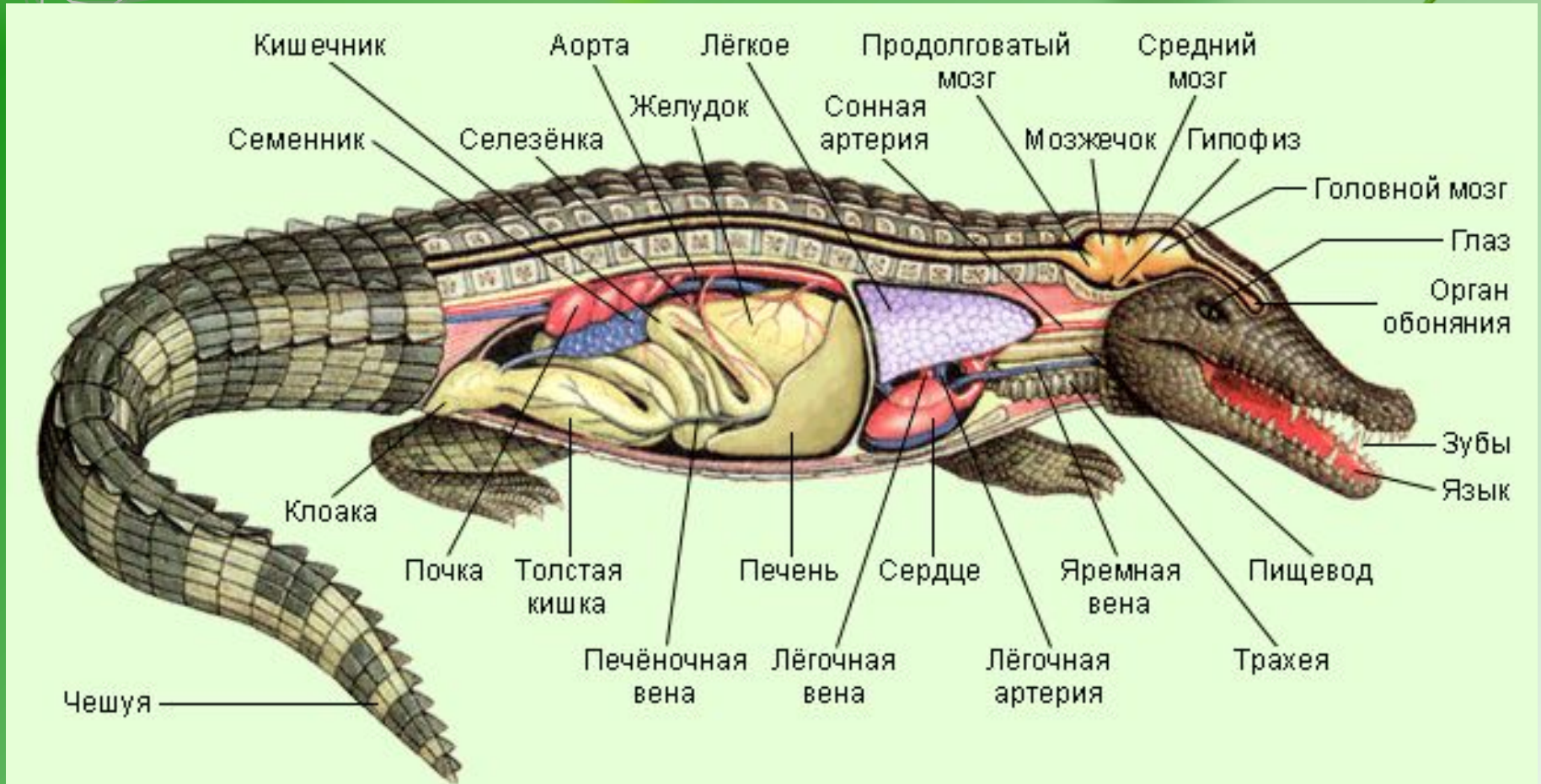
Скелет пресмыкающихся



В скелете пресмыкающихся различают отделы:

1. Череп
2. Позвоночник
3. Рёбра
4. Скелеты конечностей
5. Скелеты поясов передних и задних конечностей (кроме змей)

Внутреннее строение рептилий



Организм пресмыкающегося состоит из тех же систем органов что и у земноводных, но имеет ряд особенностей.

Кровеносная система



- Сердце – трёх камерное, но в желудочке имеется неполная перегородка.
- Полного разделения на два независимых круга кровообращения у пресмыкающихся (включая крокодилов) не происходит, поскольку венозная и артериальная кровь смешиваются в спинной аорте.
- Подобно рыбам и амфибиям, все пресмыкающиеся – холоднокровные животные.



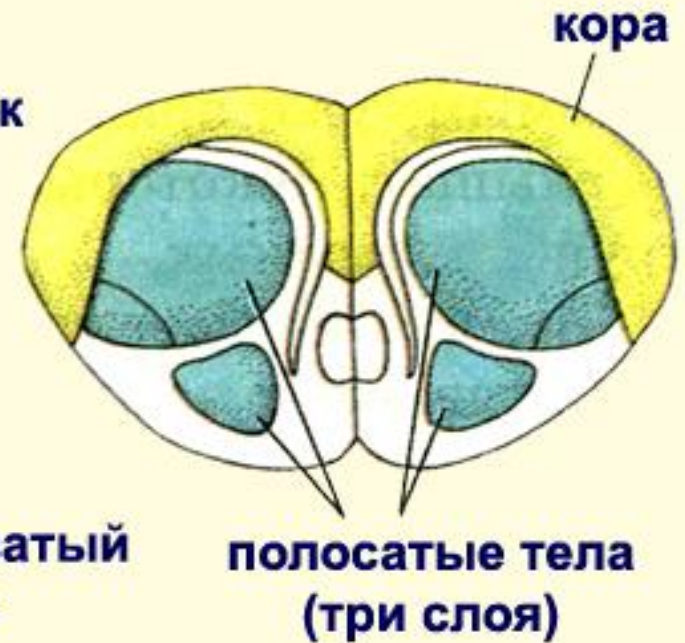
Нервная система



большие полушария



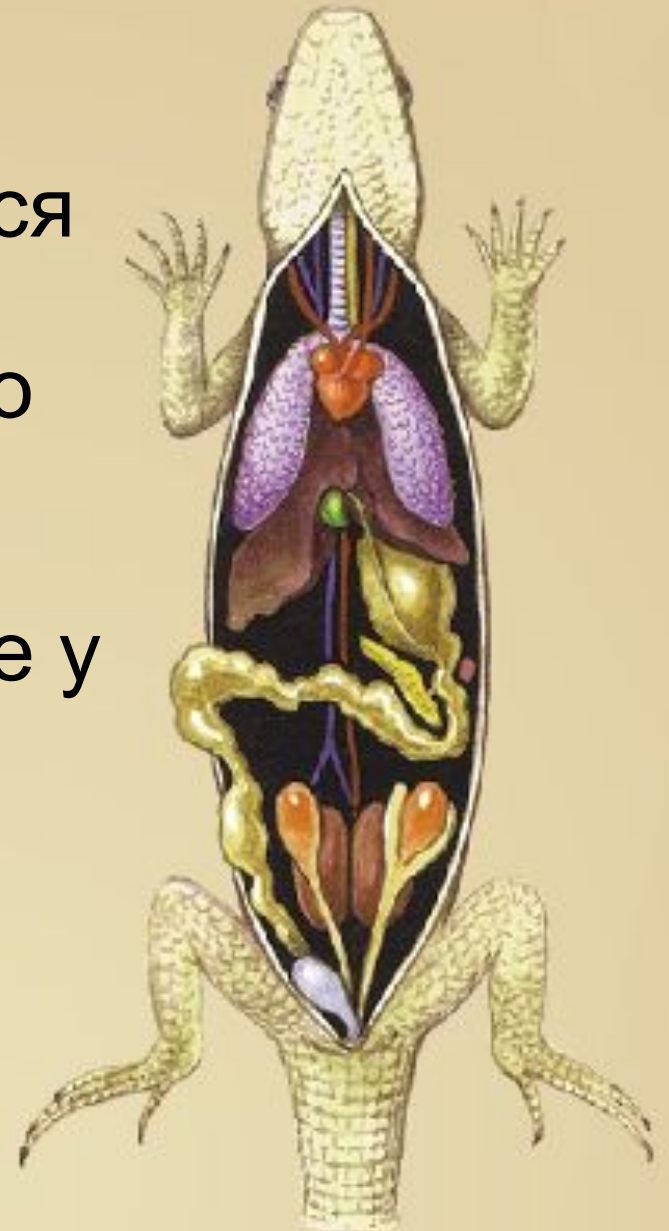
большие полушария (поперечный разрез)



В головном мозге пресмыкающихся наиболее развиты передний мозг и мозжечок

Органы дыхания

- Органами дыхания являются лёгкие.
- Их строение более сложно чем у земноводных
 - Поскольку тело покрыто чешуйками, кожное дыхание у пресмыкающихся отсутствует, и лёгкие являются единственным дыхательным органом.



Питание пресмыкающихся



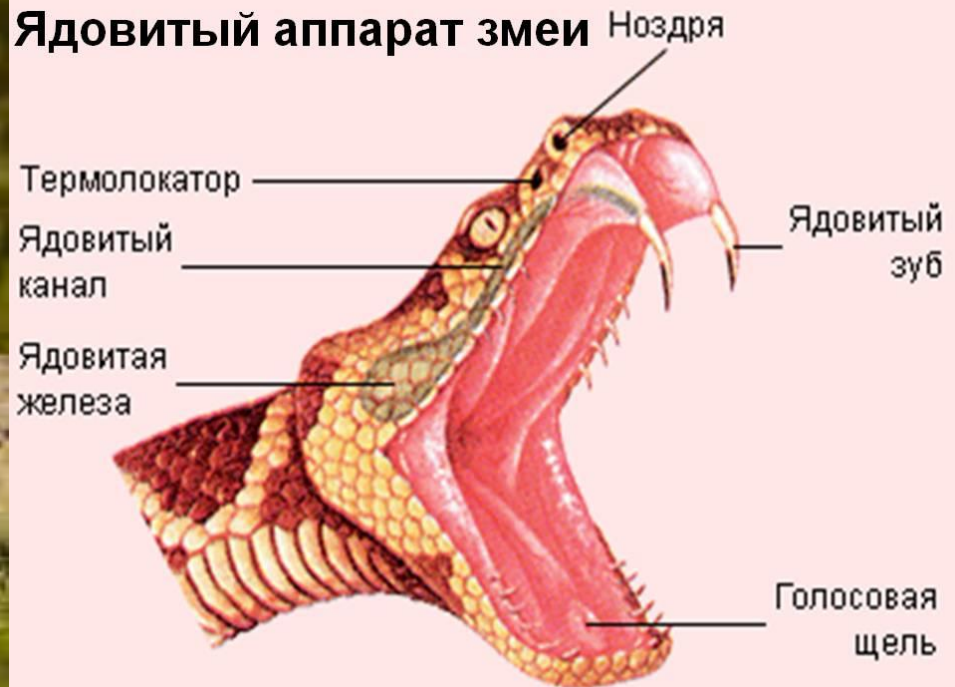
- Среди пресмыкающихся встречаются насекомоядные, рыбающие, хищные, растительноядные и специализированные формы.
- Большинство ящериц — насекомоядные, а основная масса змей питается позвоночными животными.
- Свою добычу они удерживают зубами, расположенными на челюстных костях.
 - Черепахи, не имеющие зубов, откусывают части растений острыми роговыми краями челюстей



- Некоторые змеи заглатывают добычу живьем, другие — предварительно задушив свою жертву в кольцах мускулистого тела.
- Ядовитые змеи убивают, свою добычу



начают заглатывать ее





- Пресмыкающиеся могут подкарауливать добычу, активно разыскивать ее, пользуясь хорошо развитыми органами чувств.
- Короткий и толстый язык у многих ящериц используется при захвате добычи, а необычайно длинный язык хамелеона способен выбрасываться вперед.
- Хамелеон неподвижно подкарауливает свою добычу, высматривая ее независимо в
время
ами.
- С помощью языка хамелеон выхватывает свою добычу, которую удерживает в расширенному
которая пр
еширенному

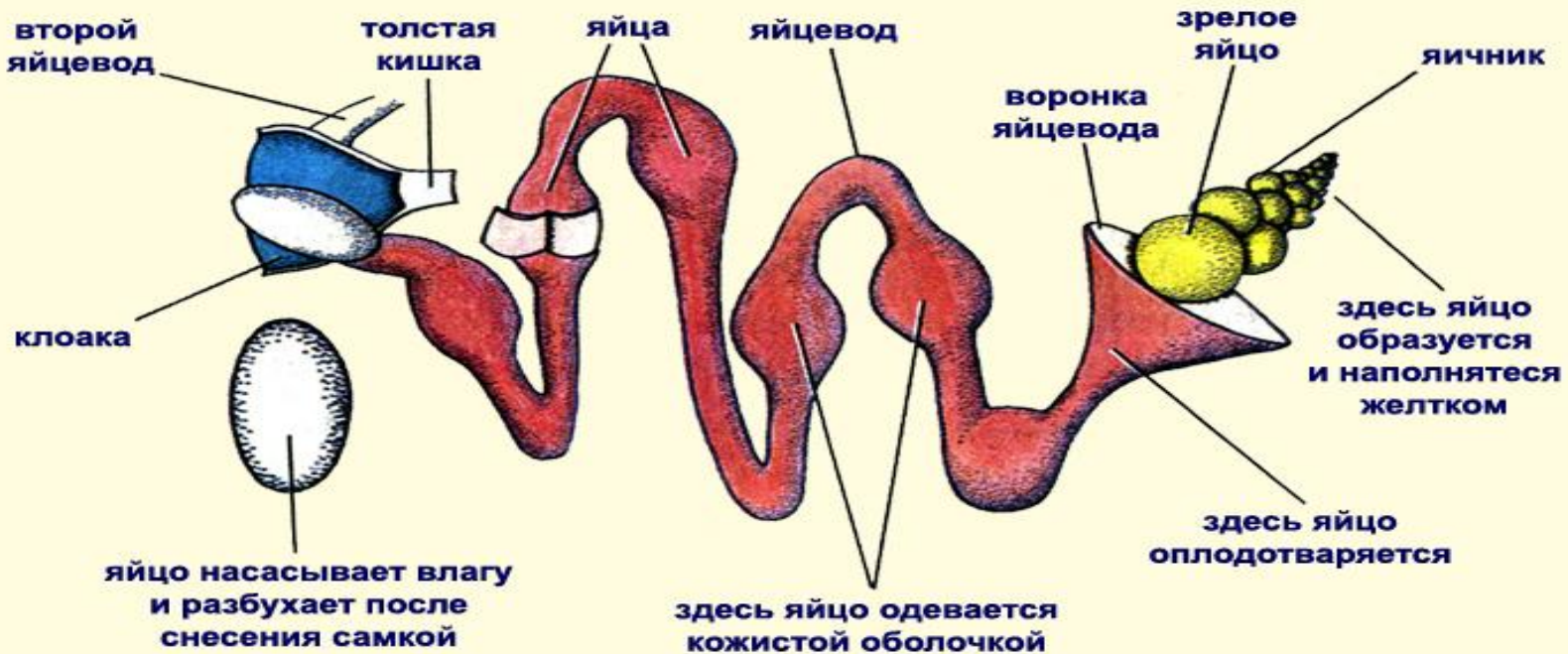


Размножение

У пресмыкающихся как настоящих наземных позвоночных животных размножение и развитие происходят на суше. Даже ведущие вполне водный образ жизни крокодилы, морские змеи и морские

че

на





Большинство пресмыкающихся откладывает небольшое число (8—16) крупных яиц, одетых кожистой или твердой известковой скорлупой (черепахи, крокодилы). Благодаря плотным кожистым и известковым оболочкам яйца пресмыкающихся могут развиваться на суше при незначительной влажности

