



**«Иным достался от
природы
Инстинкт пророчески-
слепой
—Они им чуют, слышат
воды.»**

Ф.И. Тютчев

Тема урока: Рыбозаводные заводы и их значение. Прудовое хозяйство.

Цель урока: определить значение рыб в природе и хозяйственной деятельности человека, основные меры охраны рыбных запасов.



1. Вставь пропущенные слова.

- Большинство видов рыб в классе **костные**.
- Вертикальному перемещению рыб способствует **брюшные и непарные плавники**
- Самый богатый по видовому составу отряд рыб **костистые**
- Самая древняя из ныне живущих рыб- **латимерия**
- Тело рыбы состоит из **головы, туловища, хвоста**.
- Сердце у рыб **двухкамерное**, оно состоит из **предсердия и желудочка**.

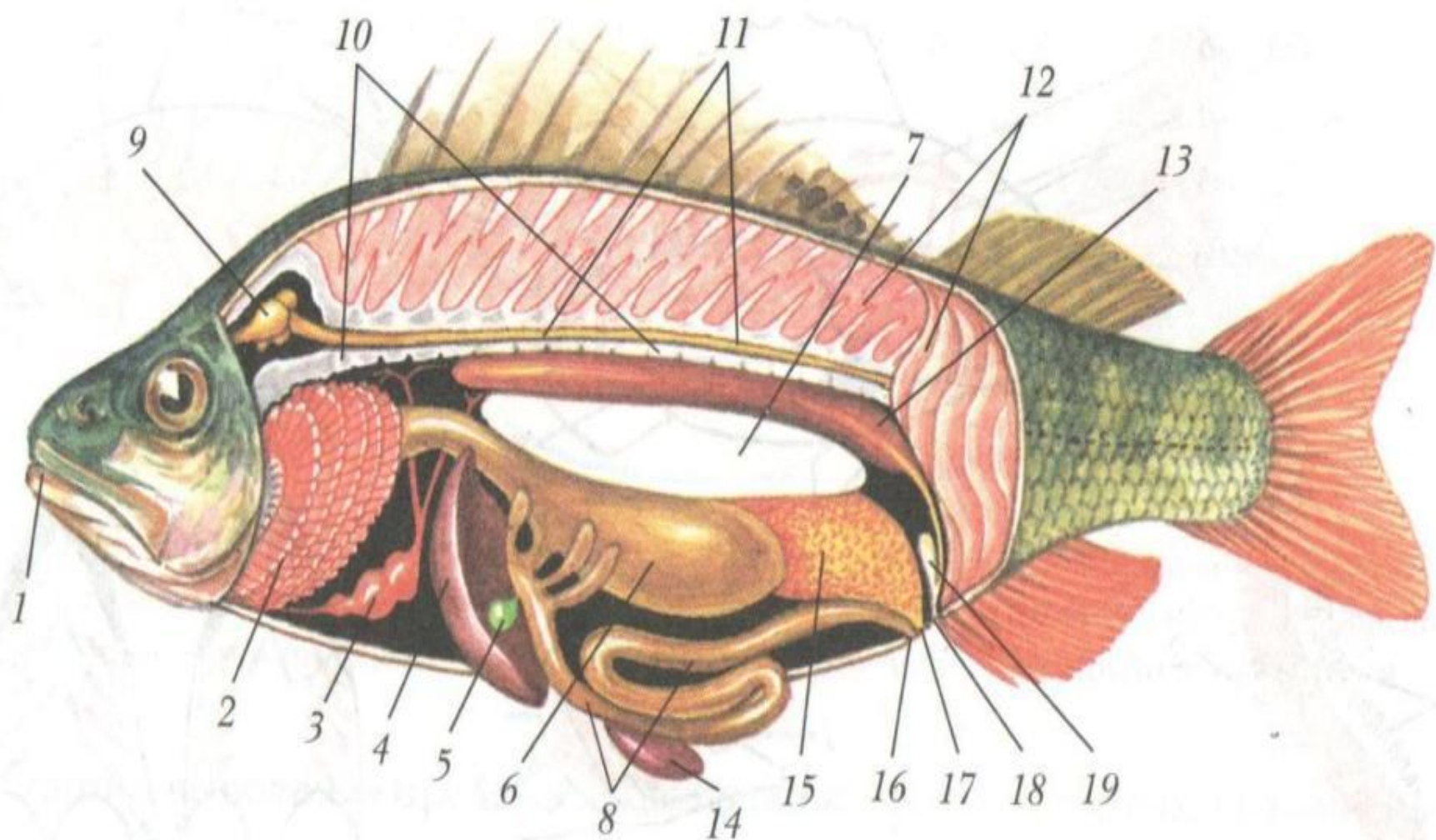


Рис. 119. Внутреннее строение костной рыбы (самка): 1 – рот; 2 – жабры; 3 – сердце; 4 – печень; 5 – желчный пузырь; 6 – желудок; 7 – плавательный пузырь; 8 – кишечник; 9 – головной мозг; 10 – позвоночник; 11 – спинной мозг; 12 – мышцы; 13 – почка; 14 – селезенка; 15 – яичник; 16 – анальное отверстие; 17 – половое отверстие; 18 – мочевое отверстие; 19 – мочевой пузырь

Верные ответы задание 3.

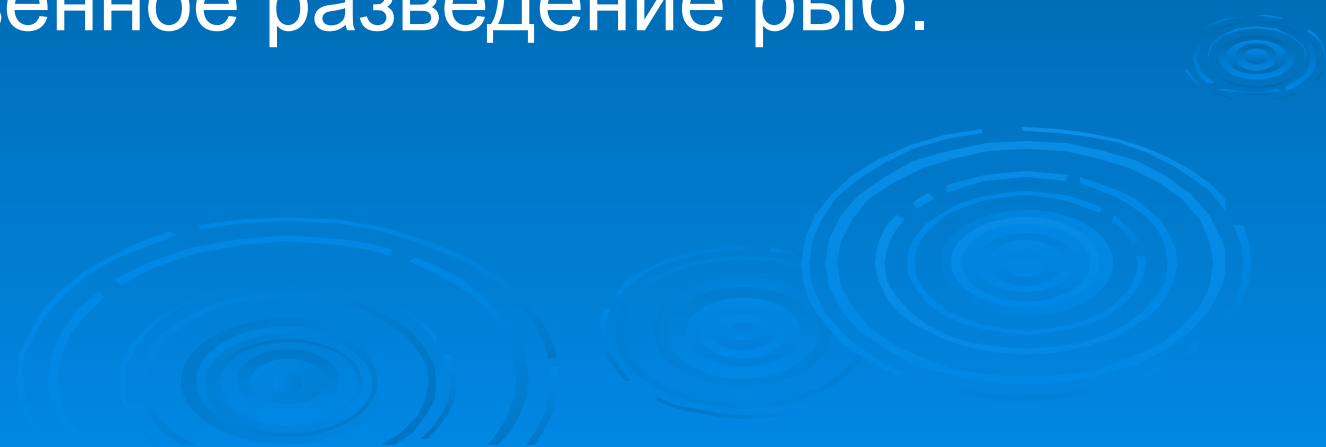
□ Плюсы:

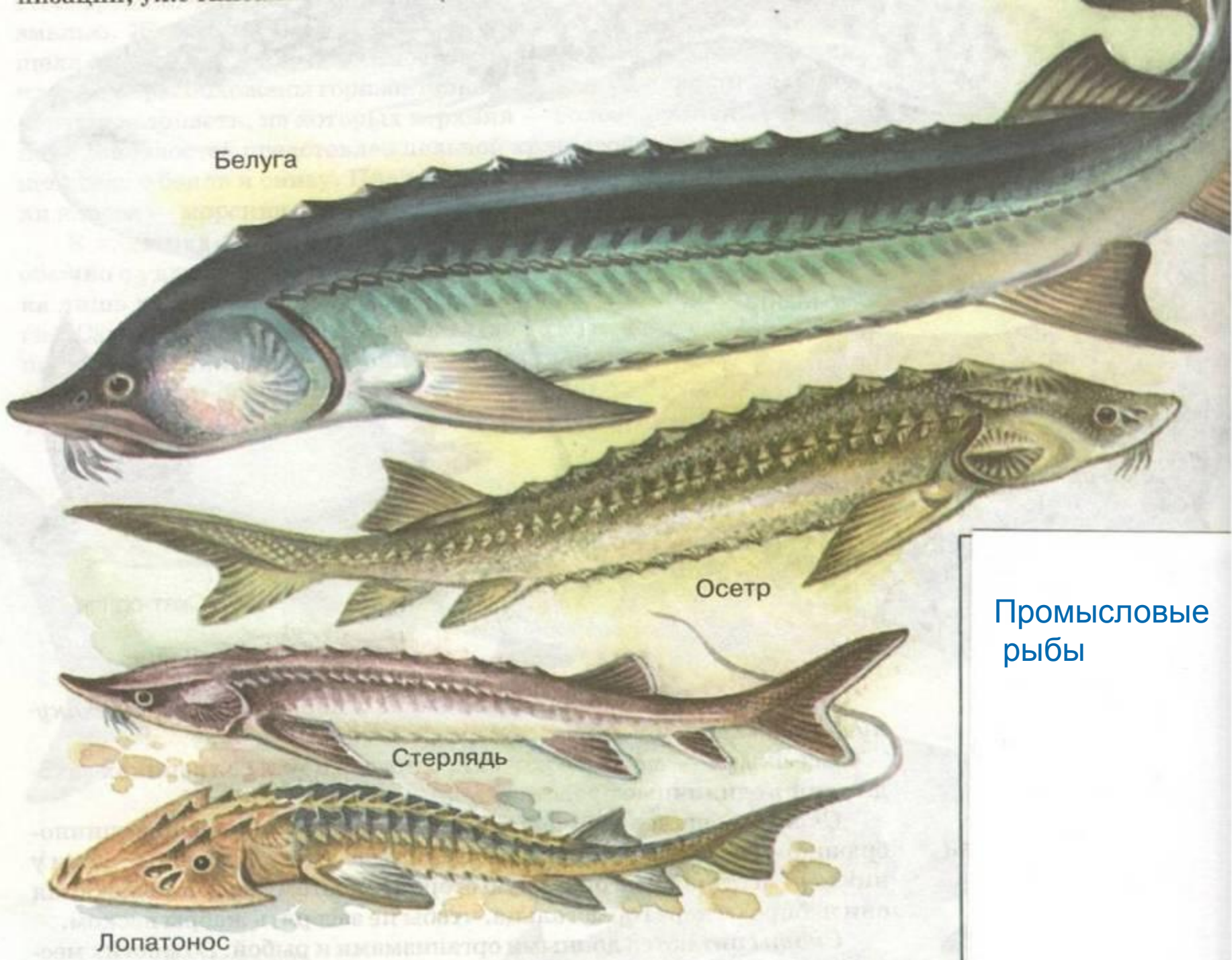
- Вариант 1. – 1,2,3,4,7,9,10.
- Вариант 2. – 1,3,4,5,6,8,9.

Оценки за домашнее задание:

- 36-41 баллов – оценка 5
- 31- 35 баллов – оценка 4
- 26-30 баллов – оценка 3
- Менее 25 баллов- оценка 2

План урока.

1. Значение рыб в жизни человека.
 2. Промысел рыб.
 3. Значение рыб в искусстве.
 4. Охрана рыбных богатств.
 5. Охраняемые виды рыб
 6. Искусственное разведение рыб.
- 
- The background of the slide is a solid blue color. At the bottom, there are several decorative elements consisting of concentric circles, resembling ripples on water, rendered in a lighter shade of blue.



Белуга

Осетр

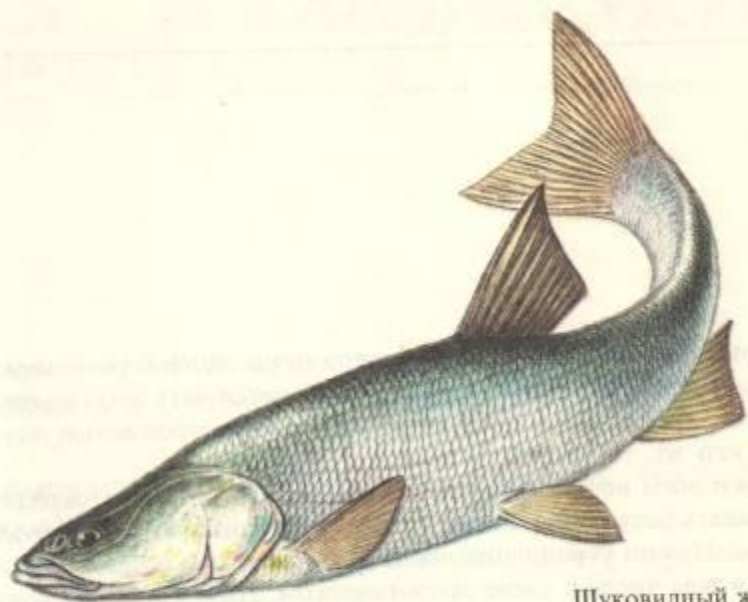
Стерлядь

Лопатонос

Промысловые
рыбы

В Красную книгу редких и исчезающих рыб.

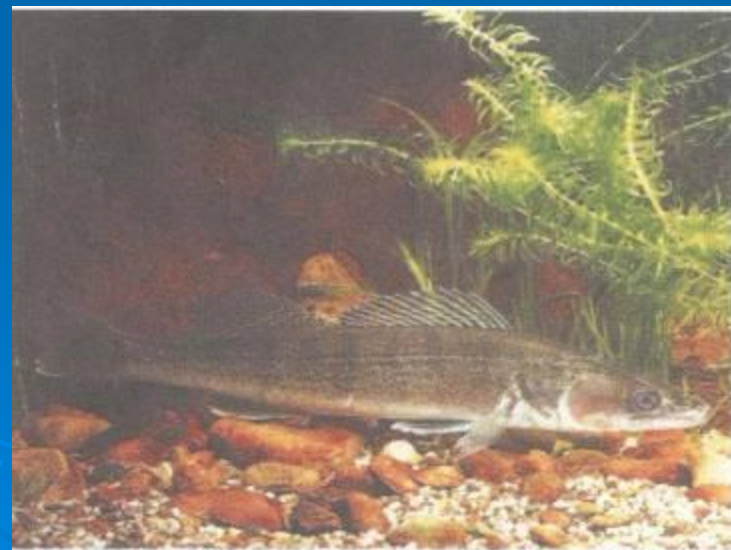
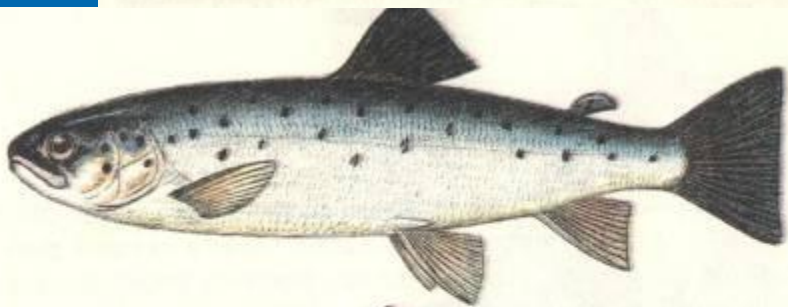
- стерлядь (осетровые),
- обыкновенный сом (сомообразные),
- жерех (карпообразные),
- судак,
- обыкновенный подуст,
- подкаменщик,
- обыкновенный усач,
- сырть (окунеобразные),
- форель.



Жуковидный жерех,
или лысач

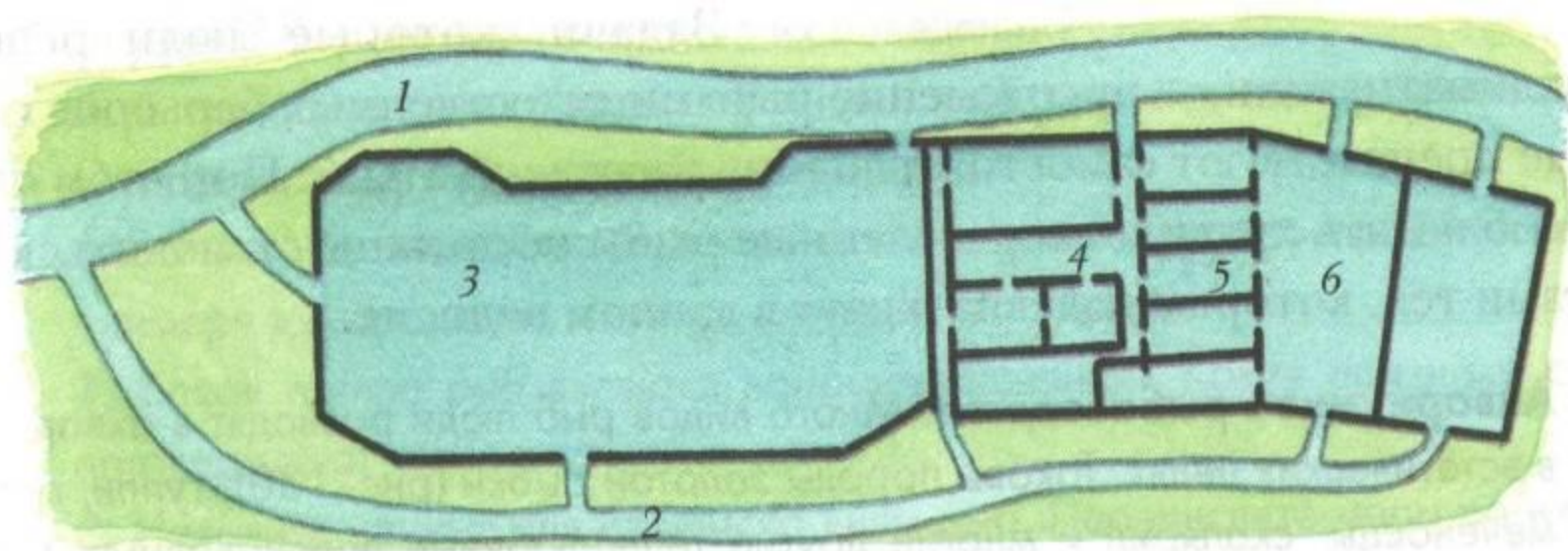


Сом — самая крупная европейская
рыба



Судак очень похож на речного окуня

А



Б

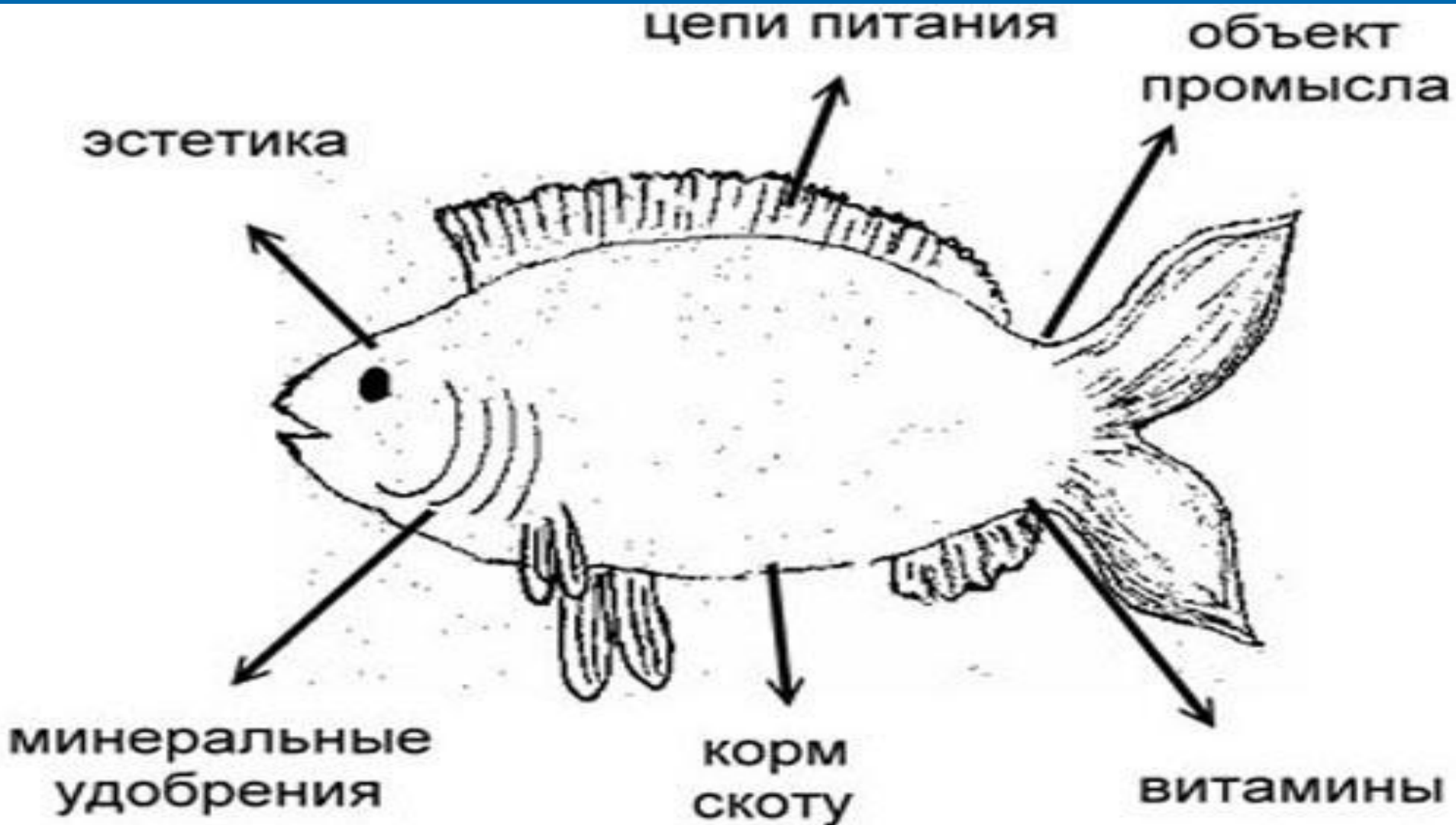


Рис. 129. Прудовое хозяйство и объекты разведения: А – схема прудового хозяйства: 1 – река; 2 – водоотводный канал; 3 – нагульный пруд; 4 – зимовальные пруды; 5 – нерестовые пруды; 6 – выростные пруды; Б – сазан (1) и породы карпа: чешуйчатый (2); зеркальный (3); голый (4)

Ответьте на вопросы:

- ▣ 1 Чем спортивный лов отличается от промыслового?
- 2. Какие меры предусмотрены законами для охраны рыбных богатств?
- 3. Какова цель искусственного разведения рыб?
- 4. Какие знания необходимы для успешного ведения прудового хозяйства?
- 5. Каково значение рыб в природе и жизни человека?

Значение рыб



Домашнее задание



Прочитать
параграф 41

Повторить
параграф 40



Ответить на
вопросы в
конце
параграфов



Кто является переходной
формой между рыбами и
земноводными?



РЕФЛЕКСИЯ

1. Сегодня я понял.....
2. Теперь я могу.....
3. Я приобрёл.....
4. Меня удивило.....
5. Я попробую.....
6. Мне захотелось.....



36-41 баллов – оценка 5

31- 35 баллов – оценка 4

26-30 баллов – оценка 3

Менее 25 баллов- оценка 2



Спасибо за работу