

Систематическое положение

- Царство -Животные
- Тип -Членистоногие
- Класс -Насекомые
- Отряд-
- Семейство
- Род
- Вид

*Ах, лето красное,
Любил бы я тебя,
Когда б не зной да пыль,
Да комары, да мухи.
А.С.Пушкин.*



Художественная мастерская



**Отряд
Двукрылые.
Портрет мухи.**

План работы.

- внешность,
- поведение,
- размножение,
- ближайшие родственники,
- значение



Портрет мухи.



Кто она муха?

«Действительно, муха не лишена своеобразного изящества и может даже показаться на редкость опрятной: она так часто и основательно чистит голову, крылья, ноги, что ей впору выдать справку о благонадежности. Однако некоторые черты поведения делают муху опасной. Не станем поэтому торопиться возносить хвалу этому шестиногому, но попытаемся поближе присмотреться к его свойствам и особенностям».

Д. Фриш



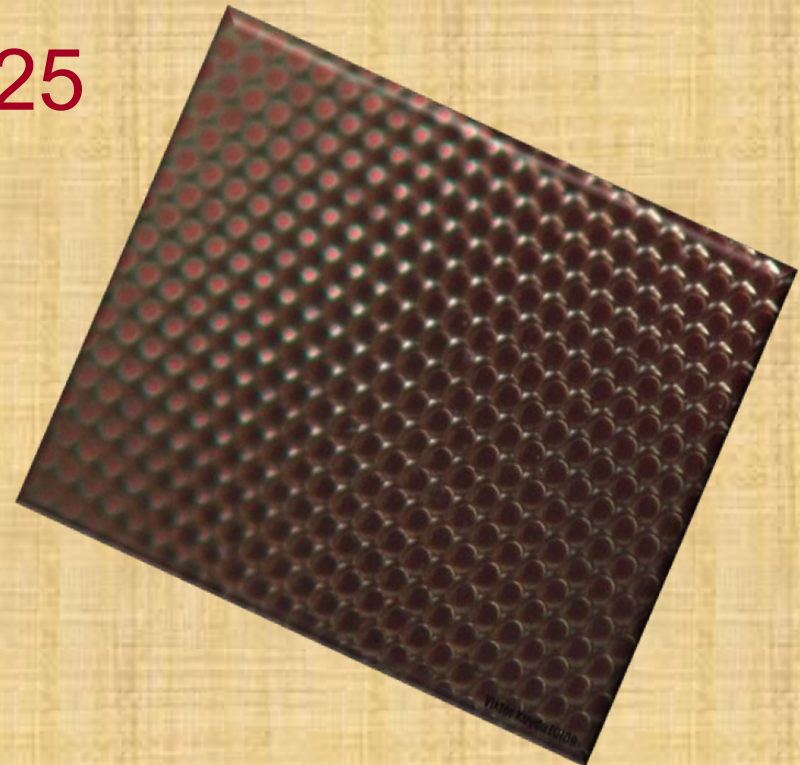
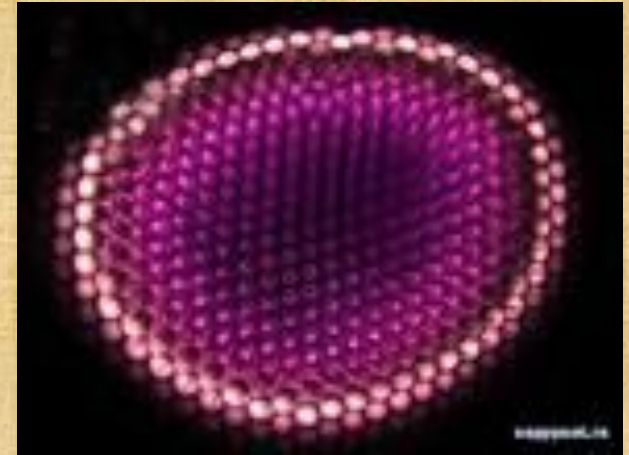
Голова мухи.

Скорость

5м/с

Размер 2,25

см



Муха и техника

- Прибор для мгновенного измерения скорости сверхзвуковых самолетов «глаз мухи»
- Прибор, позволяющий определять положение солнца, спрятанного за облаками



Голова

мухи



- Орган обоняния
- Орган слуха

Голова

Ротовой мухи. аппарат

щупики

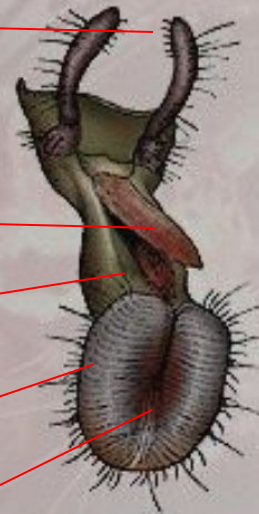
Верхняя губа

Нижняя губа

Лопasti нижней губы с
фильтрующими каналами

Ротовое отверстие

Лижущий ротовой аппарат мухи



Кровососка цеце

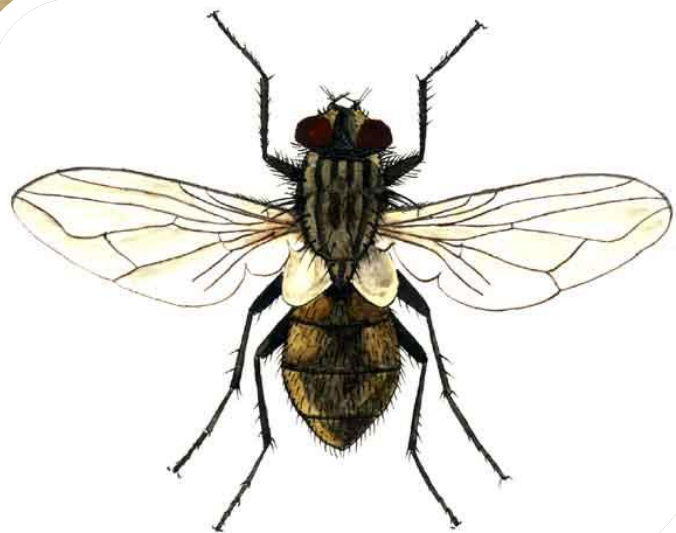


Муха



Грудь.

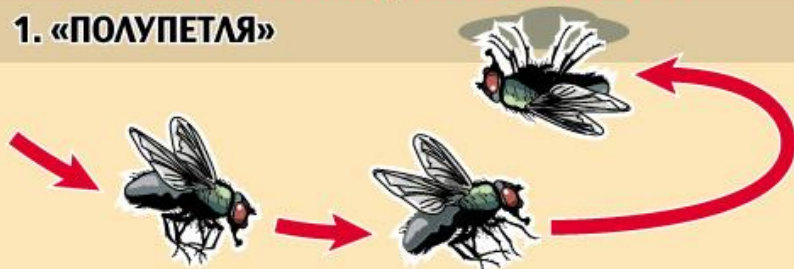
- При малейшей опасности комнатная муха, взмахивая крыльями со скоростью 200 раз в секунду, взмывает вверх



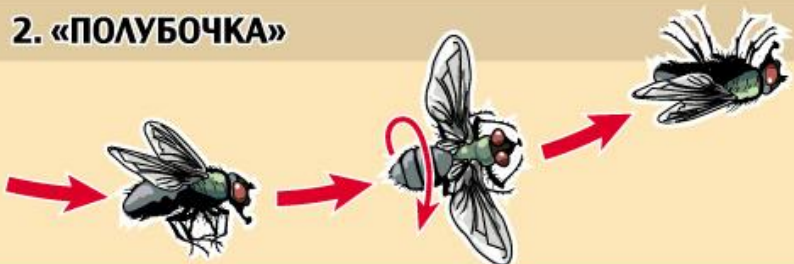
Движение мух в полёте.

Мифы о посадке на потолок...

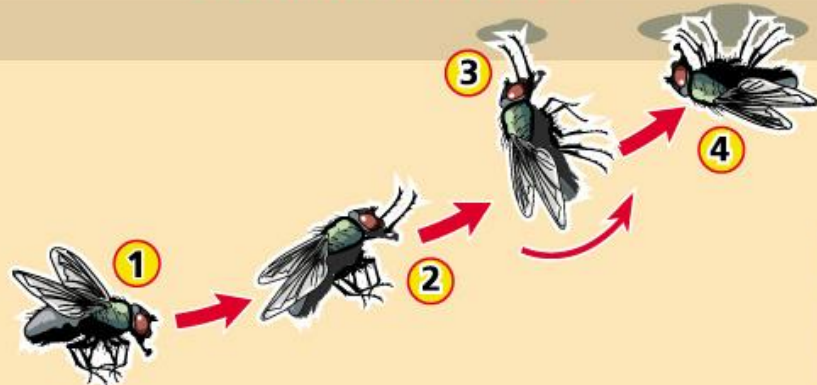
1. «ПОЛУПЕТЛЯ»



2. «ПОЛУБОЧКА»



... и секретная правда



Перелетные мухи

журчалк

синие

и

падальны

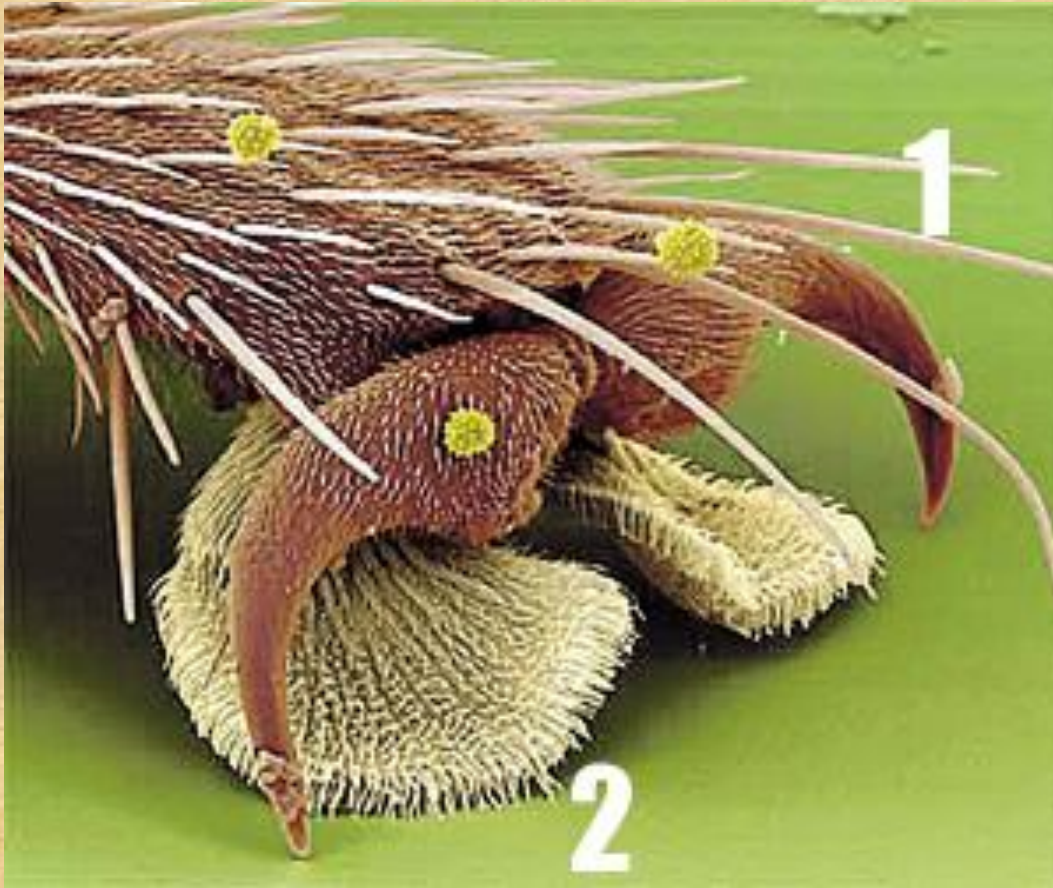


Ноги



- Орган движения
- Роль языка в 100 раз лучше, чем у человека

Строение ноги.



1. Зубчики-коготки. Ими муха цепляется за «крупные» неровности.
2. Подушечки с капиллярными «щупальцами» выделяют «притягивающую» жидкость.

Значение щетинок

Органы чувств, определяющие:

-изменение влажности

-тепловое излучение

-переносчики инфекции

(до 6 млн. микро-

организмов

и яиц глистов)



Размножение

В жизни мух бывают моменты, когда они, позабыв обо всем на свете, водят хоровод в нитях золотых солнечных лучей. Совершая головокружительные трюки, муха-самец привлекает самку.

Куда же откладываются оплодотворенные яйца?

Личинка комнатной мухи

1 л
навоза
|
4000
мух



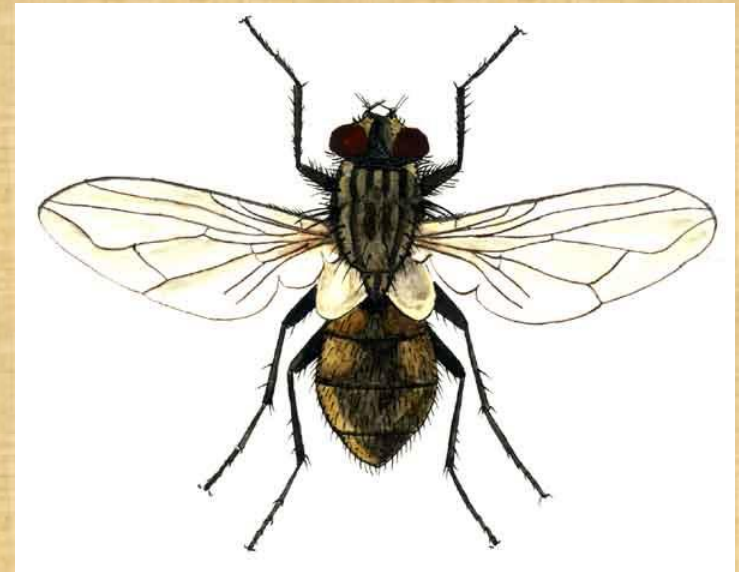
Благоприятные условия для развития личинок
-влажность не ниже 46% и не выше 84%
-температура +35- +45 градусов
-темнота

Живородящие мухи

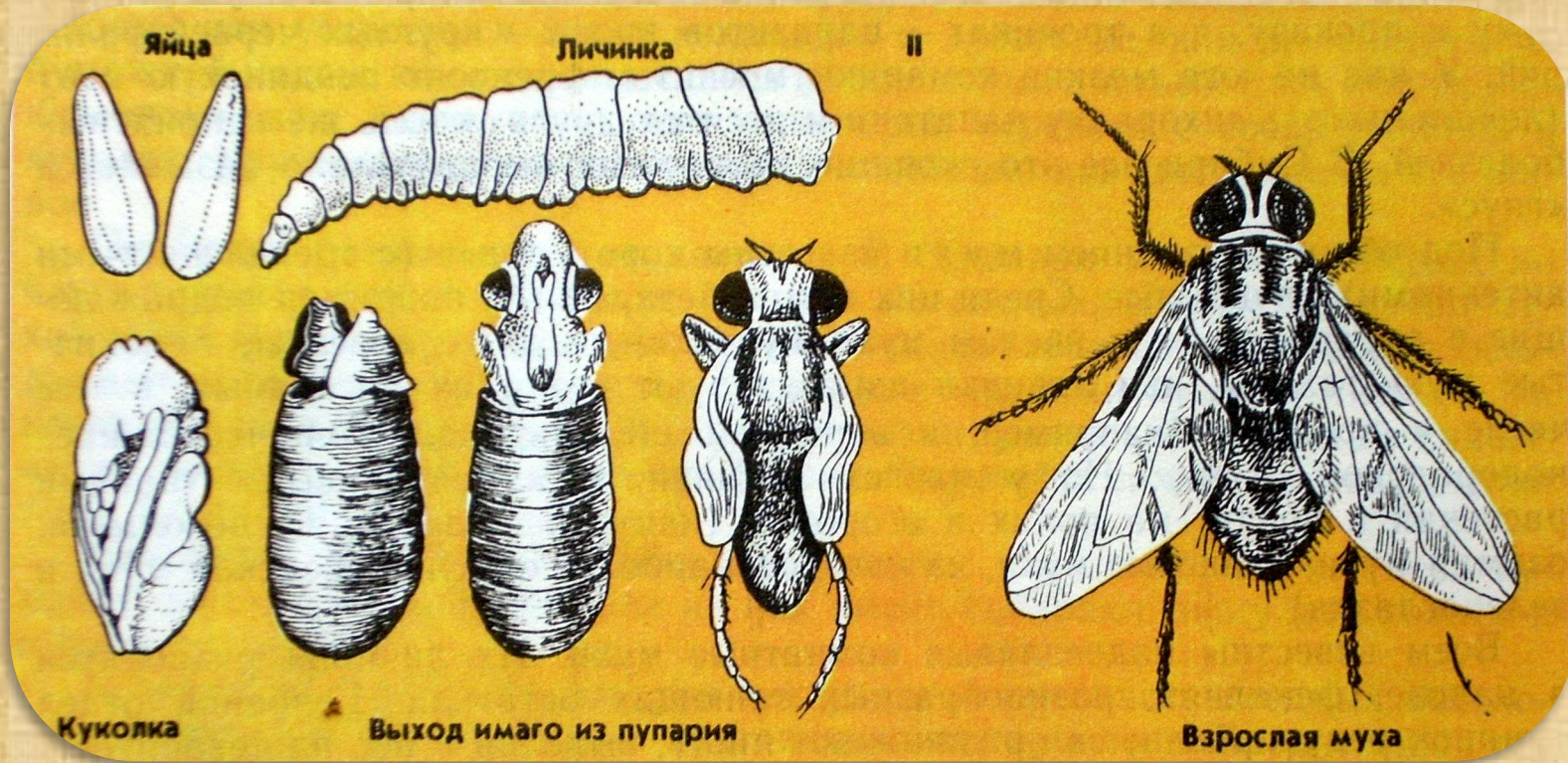
тахины



кровососки

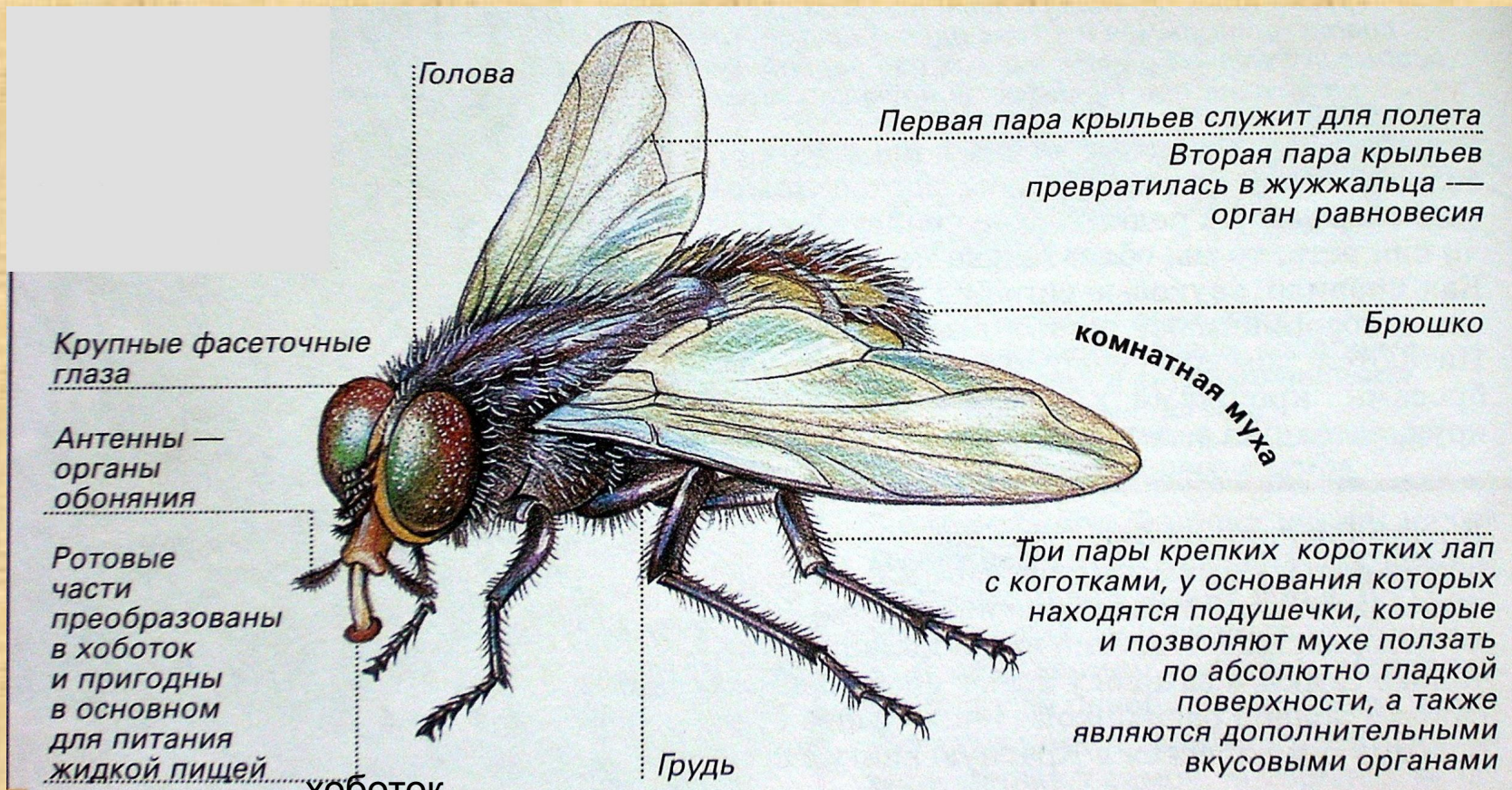


Развитие мухи



Потомки 2 комнатных мух при благоприятных условиях за 1 год могли бы заполнить всю поверхность земного шара слоем толщиной 14 м.

Портрет мухи.

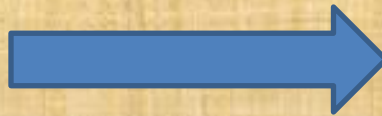


Портрет мухи

- Большая плодовитость
- Особая личинка с внекишечным пищеварением
- Чувствительны лапки с множеством щетинок
- Клейкие подушечки на лапках
- Огромные глаза
- Предпочитают запах гниющего мяса

Портретная галерея

Цеце



Портретная галерея Зеленые и синие падальные мухи



Портретная галерея

Тахины



Портретная галерея Ктыри



Портретная галерея

Дрозофилы

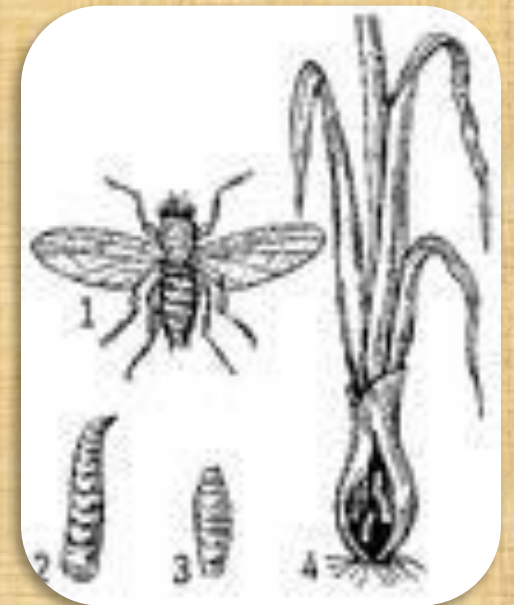


Портретная галерея

Журчалки



Портретная галлица муха



Роль мух

- Звено в цепи питания
свекла- свекловичная муха- крот
- Регулируют численность вредных насекомых: ктыри, тахины, журчалки
- Утилизируют трупы: личинки мясных мух (санитары)
- Опылители цветов(журчалки, осовидки)
- Переносчики возбудителей болезней (цеце)

**Меры профилактики
заболеваний, возбудителей
которых переносят мухи?**

Итог урока:

чтобы мухи не представляли опасность для человека, необходимо знать их биологические особенности



Мы коллективно написали портрет
МУХИ.

Благодарю за успешную работу!

Систематическое положение

- Царство Животные
- Тип Членистоногие
- Класс Насекомые
- Отряд Двукрылые
- Семейство Настоящие мухи
- Род Муха
- Вид Комнатная муха

Как реагирует на цвета

- Желтый -любимый 
- Голубой и зеленый –вызываю 
раздражение
- Красный и фиолетовый –не различа 