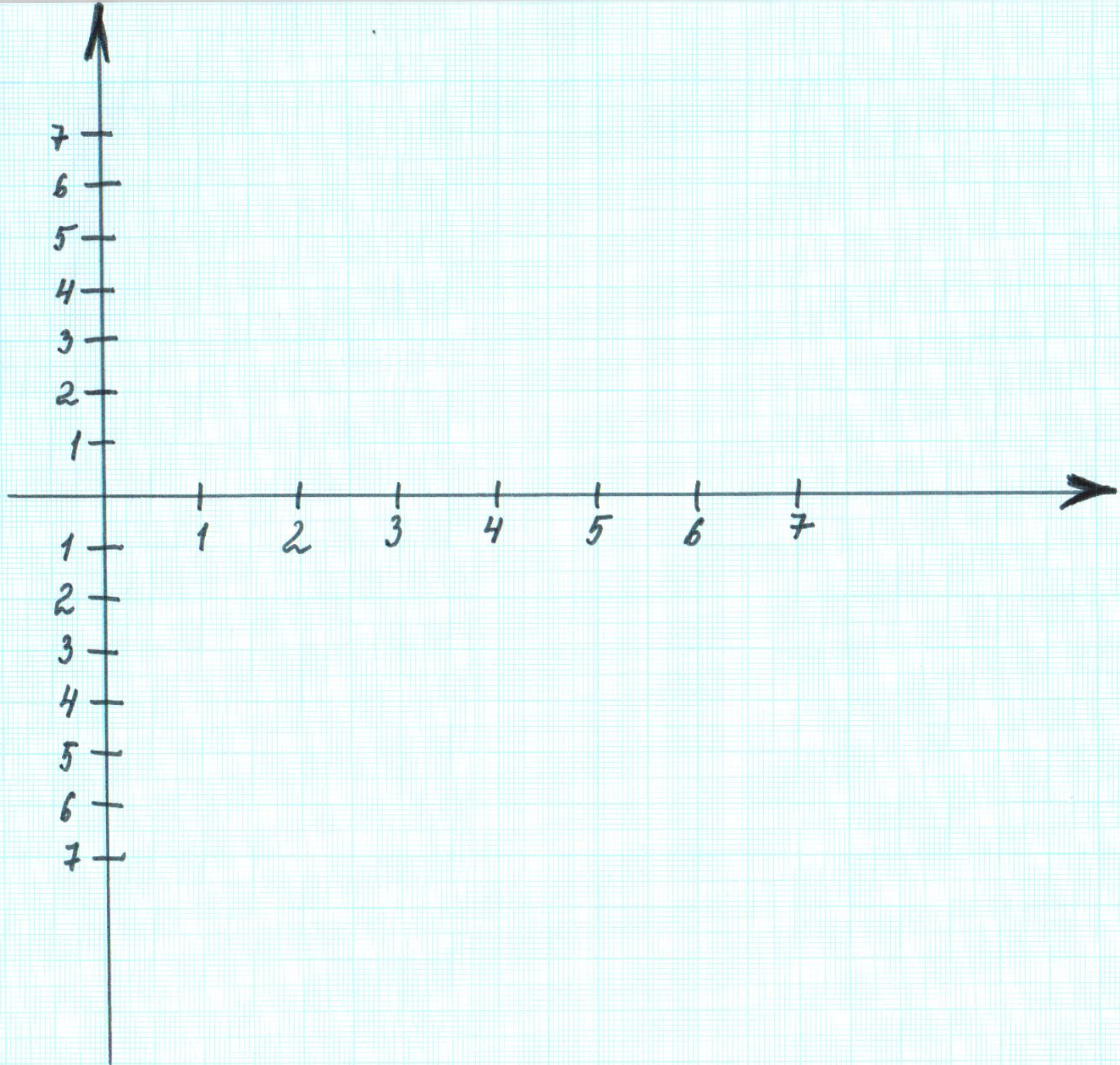
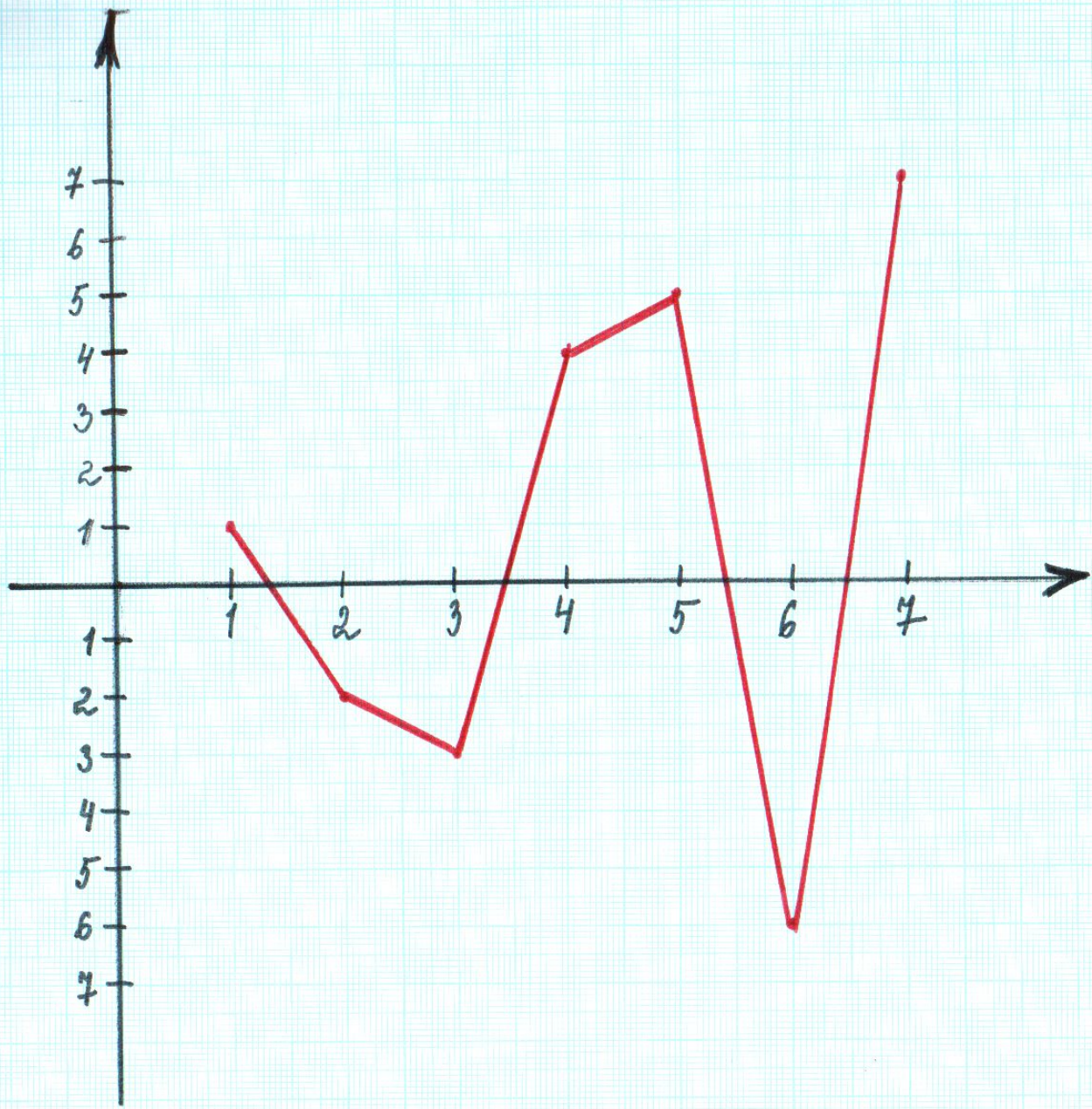


# Слюнные железы





# Ротовая полость





# ТЕМА: «Пищеварение в ротовой полости»



# Состав слюны

Вот те и госпожа слюна! Ишь, какая прелесть! (И. П. Павлов)

## Неорганические

вещества

98 -99%

вода

растворение  
слюны

## Органические

вещества

1 – 2%

ферменты

расщепление  
питательны  
х

клейкое  
вещество

формирова  
ние  
пищевого  
кома

лизоцим

уничтожени  
е  
бактерий

веществ

**БЕЛКИ**

**ЖИРЫ**

**УГЛЕВОДЫ**



**Б. + Ф.с =**

**Ж. + Ф.с =**

**У. + Ф.с =**

**?**

# Исследовательский эксперимент

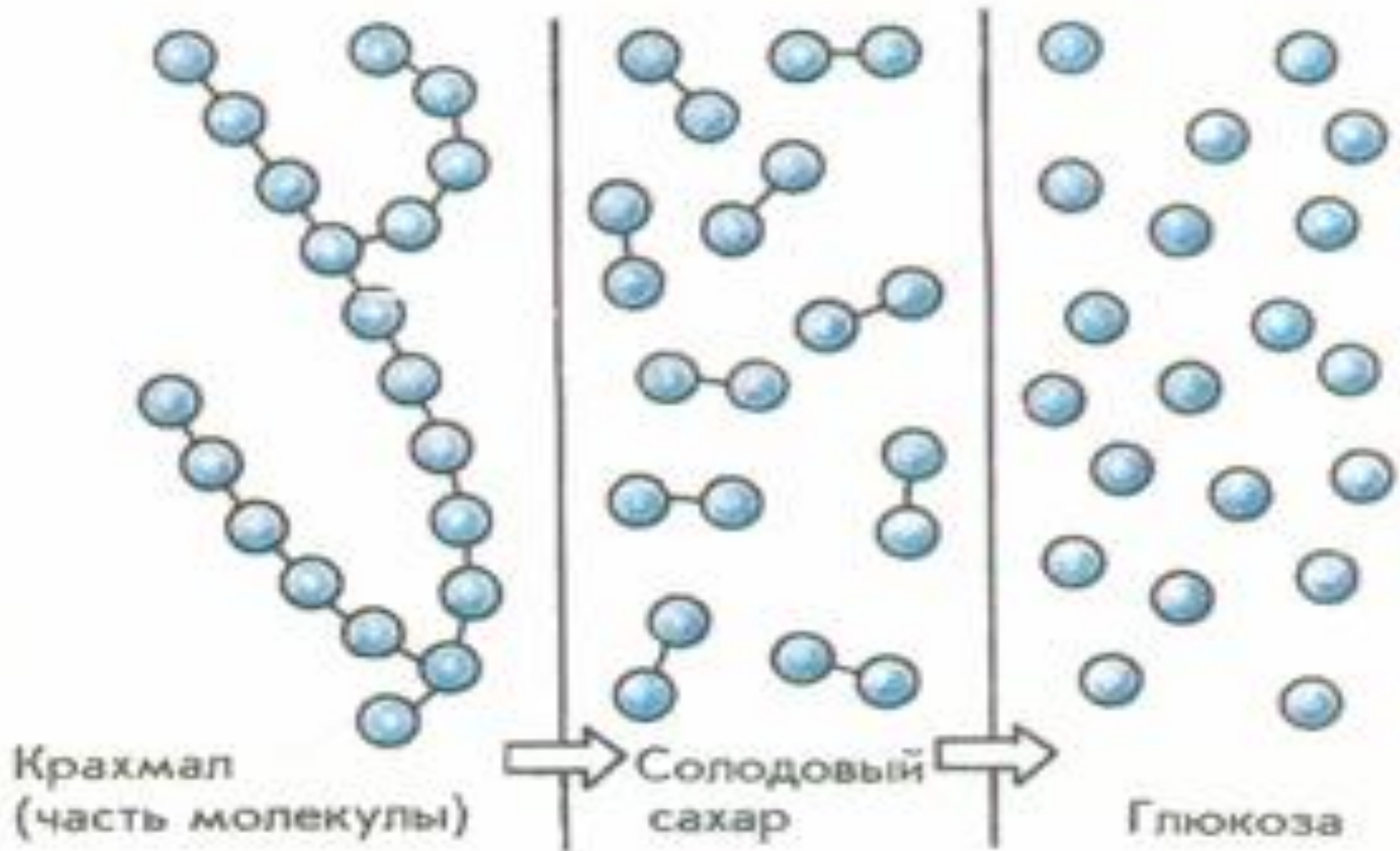
«Действие слюны на  
питательные вещества»



# Инструкция:

1. найдите экземпляр под №1, обработанный крахмалом;
2. возьмите пробу слюны и нарисуйте на ткани круг;
3. положите ткань между ладоней и сосчитайте до 5;
4. далее опустите эту ткань в стакан с йодной водой;
5. достаньте ткань и аккуратно разложите её на пластмассовой поверхности;
6. проделайте те же действия с экземплярами под № 2, №3

# Расщепление углеводов в ротовой полости



**Б. + Ф.с  $\neq$**

**Ж. + Ф.с  $\neq$**

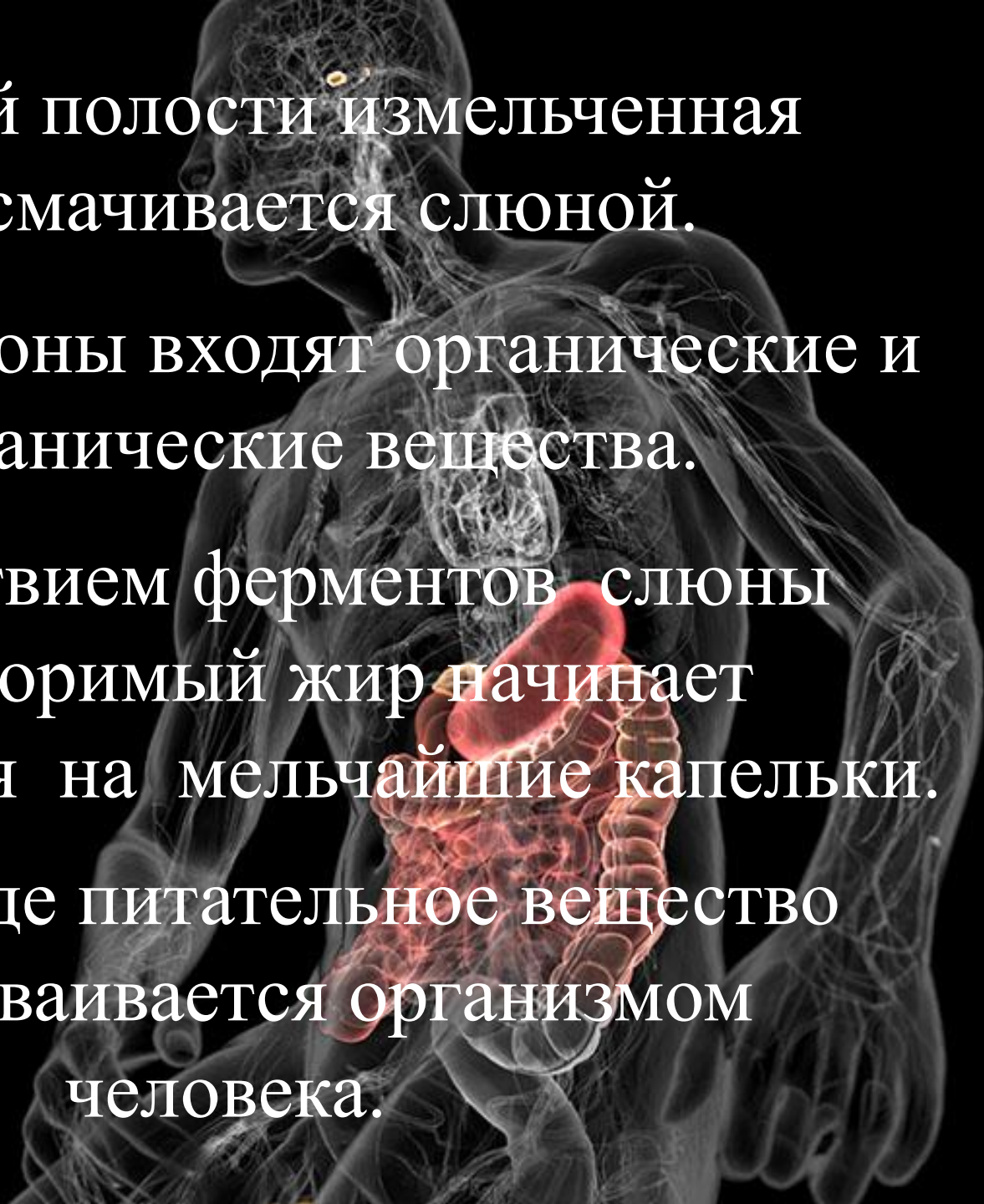
**У. + Ф.с = Глюкоз  
а**

В ротовой полости измельченная пища смачивается слюной.

В состав слюны входят органические и неорганические вещества.

Под действием ферментов слюны нерастворимый жир начинает расщепляться на мельчайшие капельки.

В таком виде питательное вещество легко усваивается организмом человека.



# ДОМАШНЕЕ ЗАДАНИЕ

Стр. 103 - 104 читать, отвечать на вопросы, выучить схему в тетради.

Провести опыт с кусочком хлеба.

УСПЕХОВ!

