

# **Тип Круглые черви**

## **Нематоды**

**Круглые черви (нематоды) – это тип червей, имеющих вытянутое тело, круглое в поперечном разрезе, первичную полость тела и сквозную кишечную трубку.**

- Свободноживущие нематоды обитают в почве, пресных водах и море. Их размеры очень малы и составляют всего 0,5-50 мм.**
- Многие представители стали паразитами и достигают 40 см.**

# Аскарида человеческая

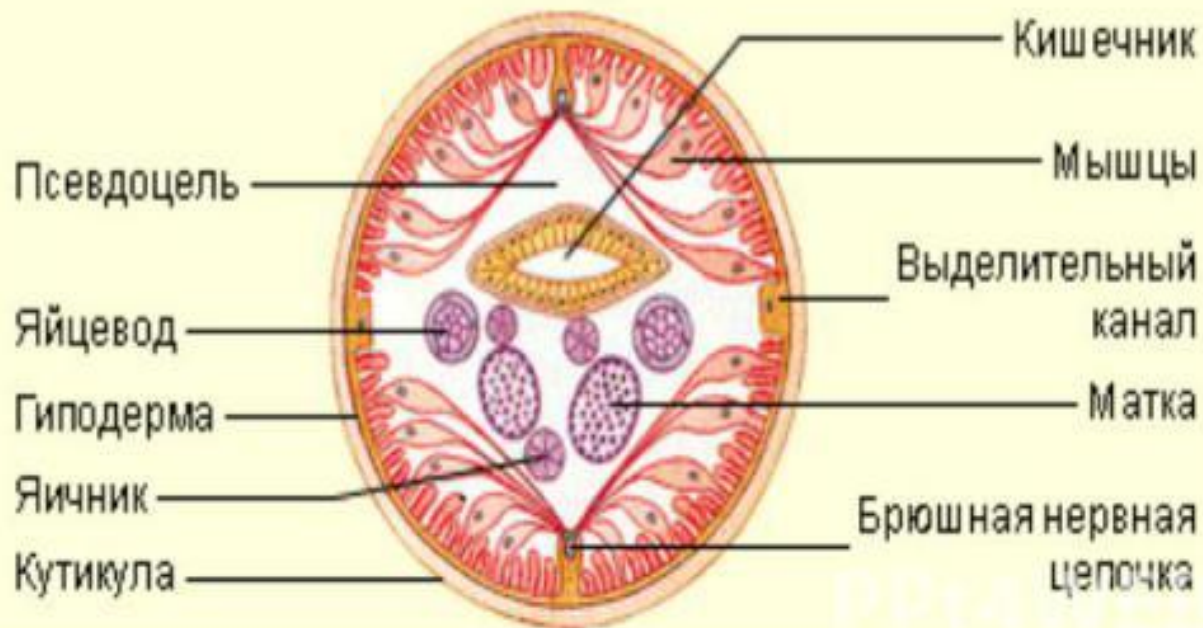


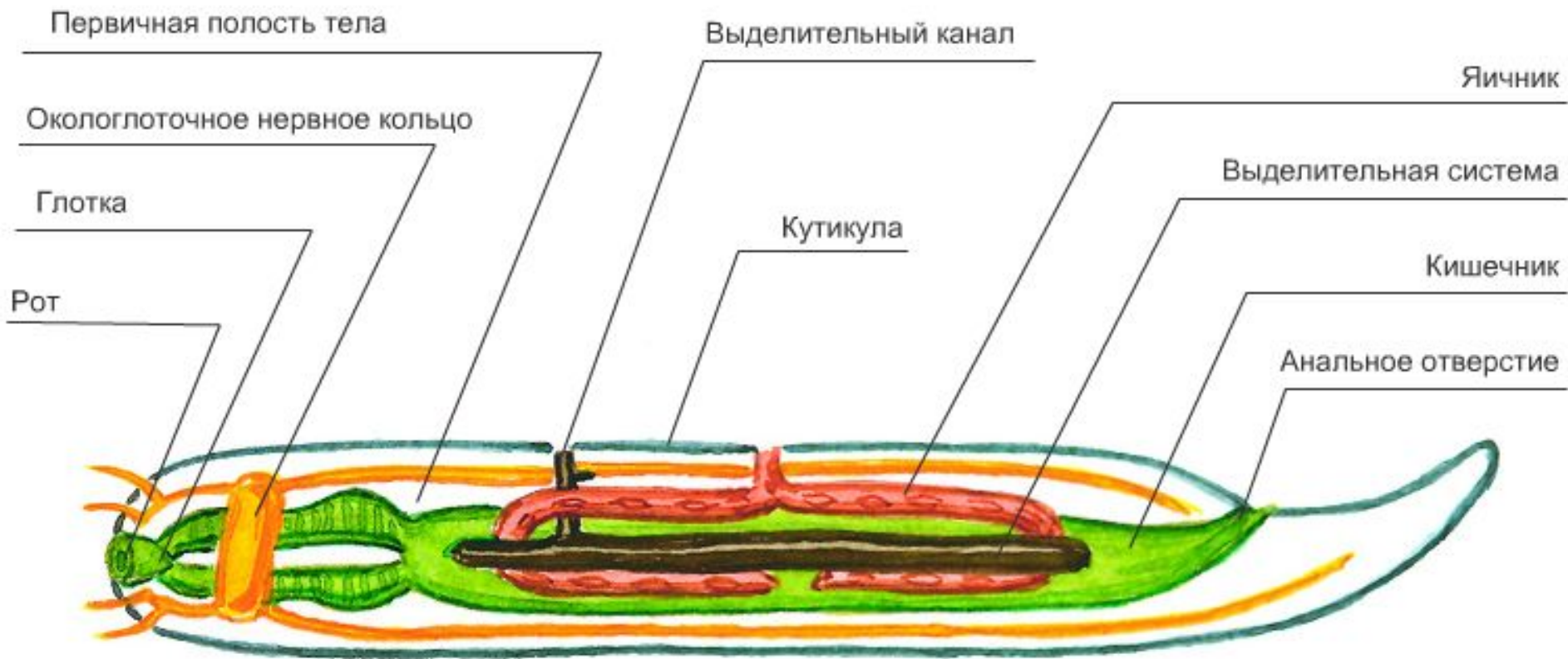
# Окаменевшая нематода





# Внешнее строение





# Паразитические нематоды

- Они вызывают нематодные болезни растений или [нематодозы](#) у животных и человека.
- У поражённых растений наблюдается гибель корней, порча корнеплодов и образование галлов. Стеблевые нематоды вызывают растрескивание стеблей, гофрировку листьев и так далее.



# Паразит сои





# Галлы на растениях



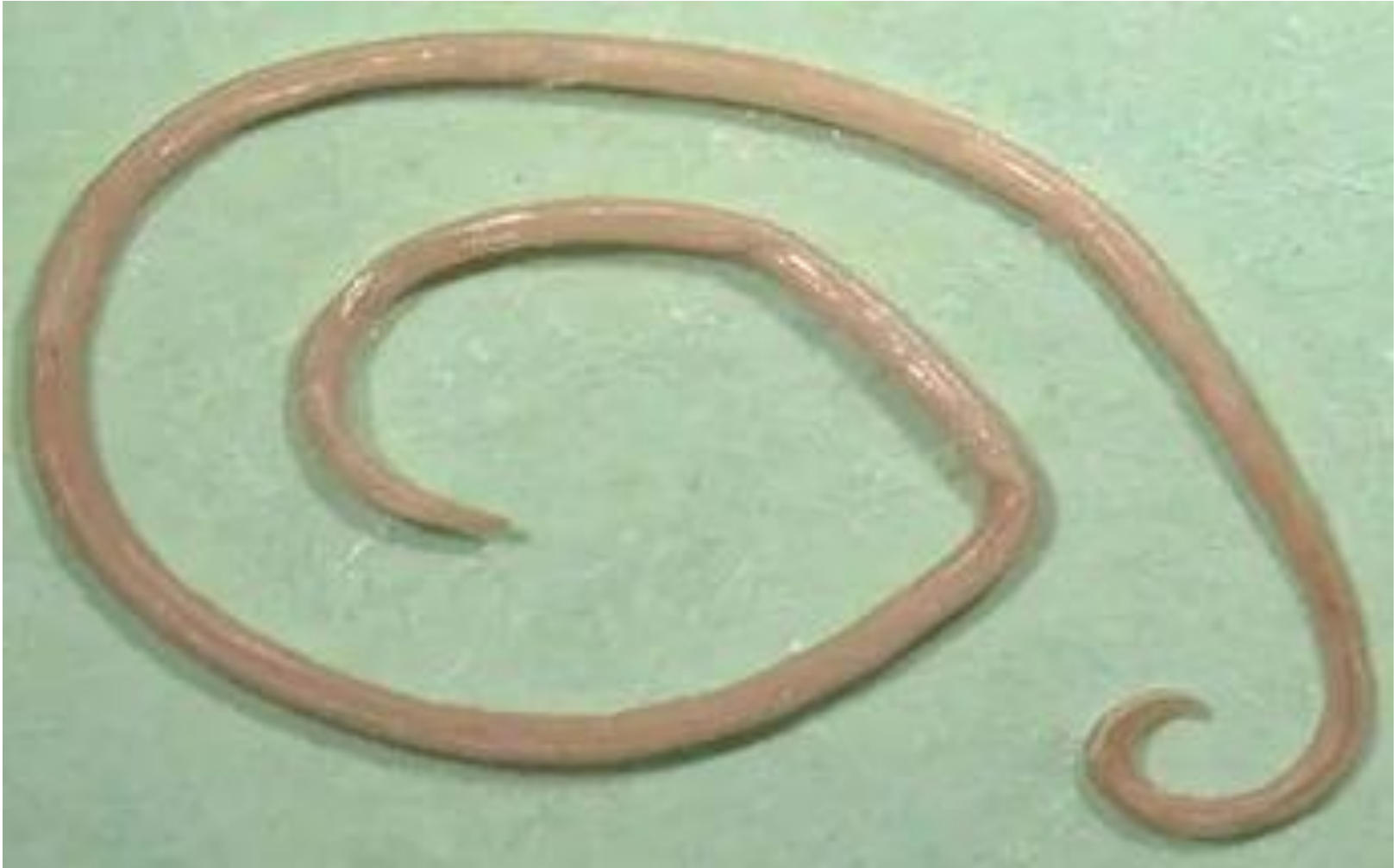
# Нематода паразит кузнечиков





# Наиболее известные паразиты человека среди круглых червей

- Аскарида





# Наиболее известные паразиты человека среди круглых червей

- Острицы



# Наиболее известные паразиты человека среди круглых червей

- Трихинелла



# Наиболее известные паразиты человека среди круглых червей

- Анкилостомы





# Наиболее известные паразиты человека среди круглых червей

- Ришта



# Наиболее известные паразиты человека среди круглых червей

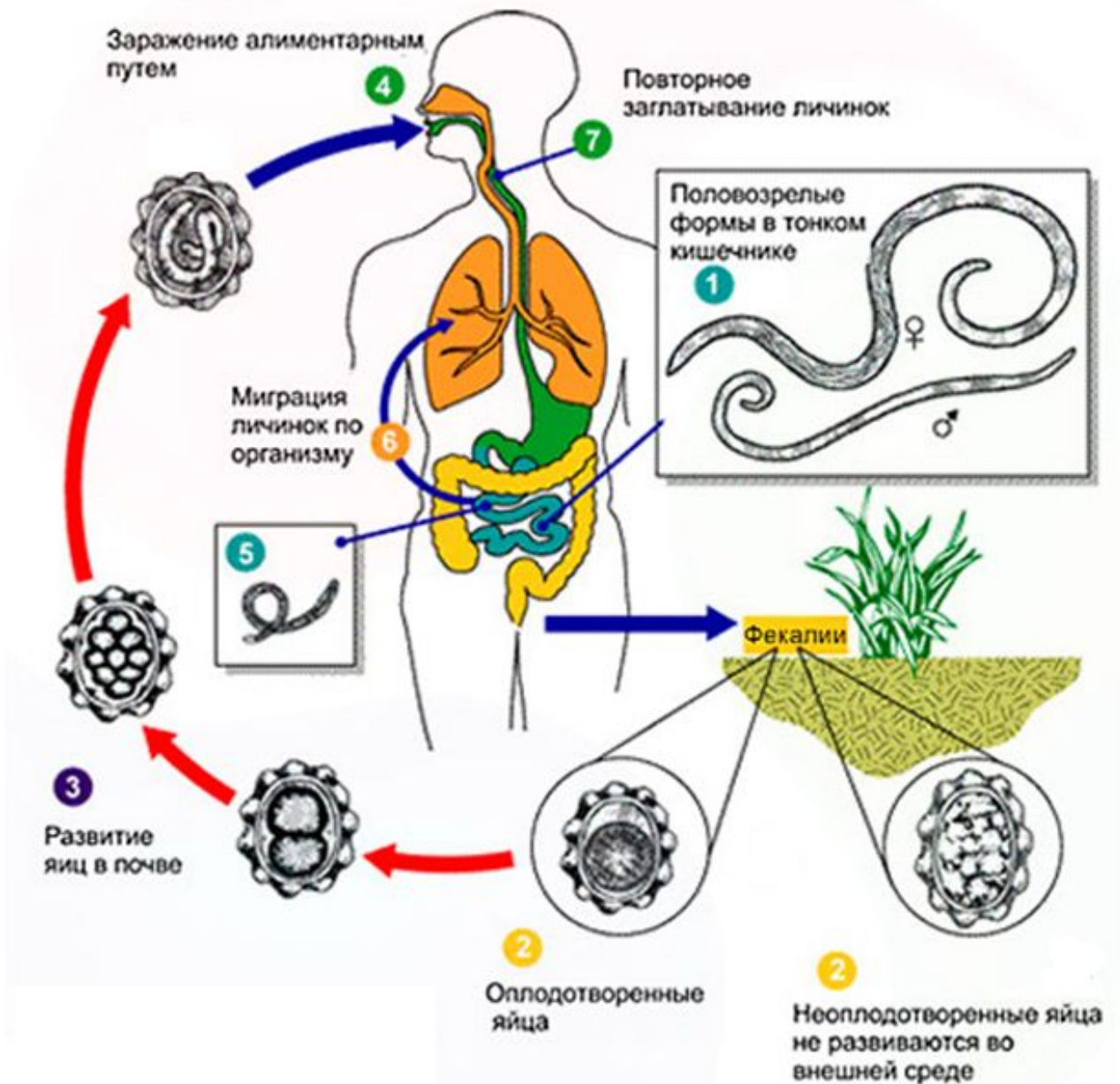
- Токсокара







# Цикл развития аскариды



# **Выберите признаки, характерные для круглых червей:**

- 1. Тело плоское, иногда состоит из члеников;
- 2. Лучевая симметрия тела;
- 3. Тело круглое в поперечном сечении;
- 4. Трехслойные животные;
- 5. Двусторонняя симметрия;
- 6. Имеется анальное отверстие;
- 7. Тело плотное, упругое, покрытое кутикулой;
- 8. Органы чувств развиты слабо;
- 9. Раздельнополые;
- 10. Гермафродиты.