

Государственное бюджетное общеобразовательное учреждение
средняя общеобразовательная школа № 39
Невского района Санкт-Петербурга

«Путешествие в затерянный мир»

Авторы: Данилкин Максим

Степанов Виктор

Педагог: Иванов Владимир Геннадьевич

2019 год

Конкурс «Разминка»

Какие науки занимаются изучением истории развития её животного и растительного мира Земли?

Команда зарабатывает 1 балл за каждую названную науку.

Конкурс «Ребус»





Ответ: *Эра*

5 баллов



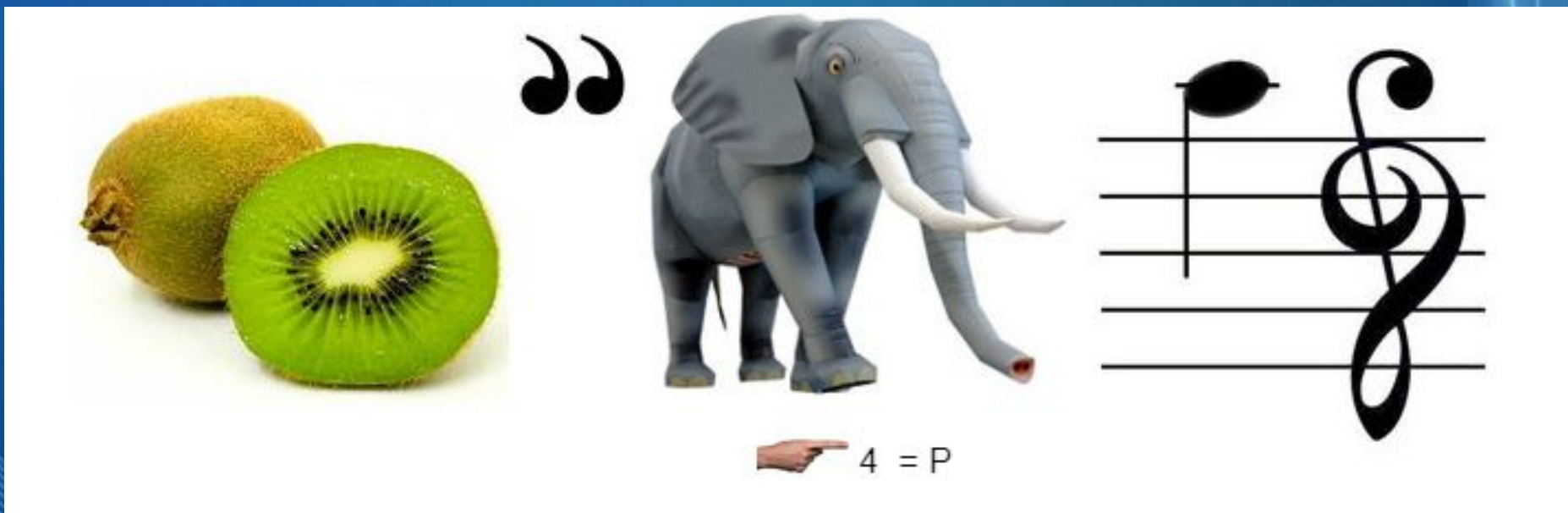
Ответ: *Мезозой*

5 баллов



Ответ: *Животные*

5 баллов



Ответ: *Кислород*

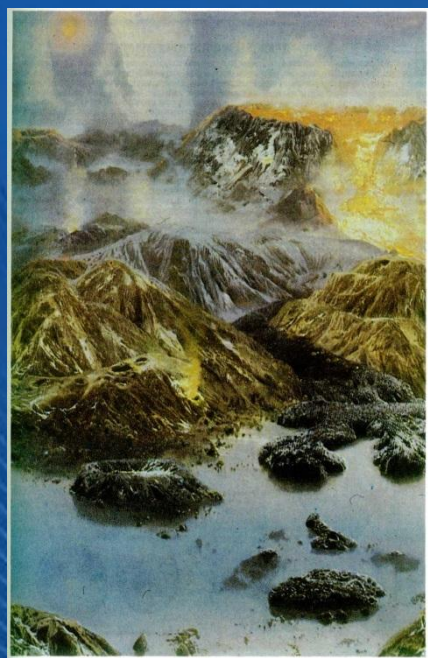
5 баллов

**Конкурс
«По порядку – становись!»**



Расположите эры в хронологическом порядке

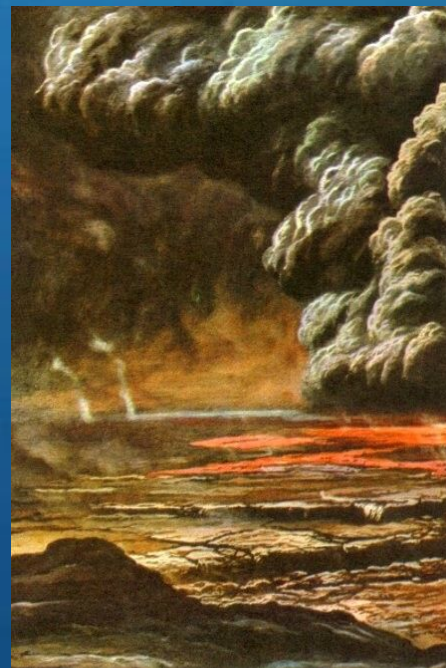
1 → 2 → 3 → 4 → 5



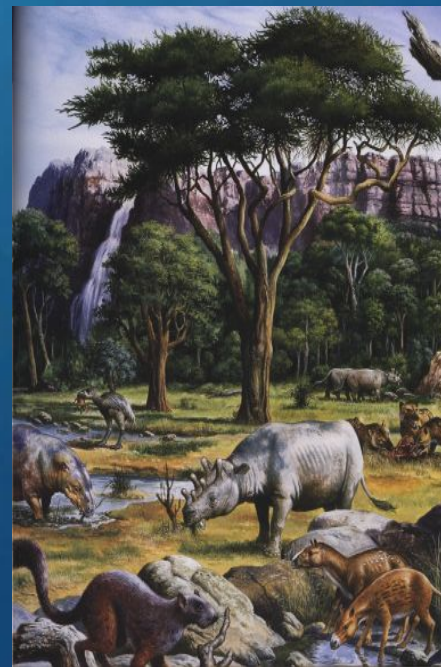
Архейская



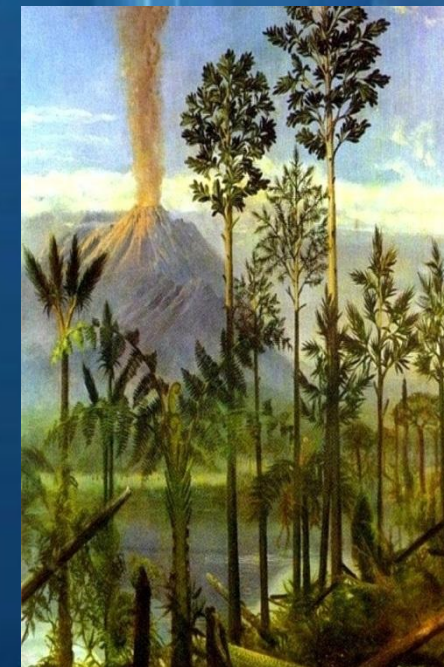
Мезозойская



Протерозойская



Кайнозойская



Палеозойская

10 баллов

Конкурс «Эрудит»



Полезные ископаемые	<u>10</u>	<u>20</u>	<u>30</u>	<u>40</u>	<u>50</u>
Ископаемые останки животных	<u>10</u>	<u>20</u>	<u>30</u>	<u>40</u>	<u>50</u>
Реликтовые растения	<u>10</u>	<u>20</u>	<u>30</u>	<u>40</u>	<u>50</u>

Минеральное жидкое маслянистое горючее вещество, употребляемое в качестве топлива, а также как сырьё для получения различных продуктов (керосина, бензина и т. п.).

НЕФТЬ



Твёрдое горючее полезное ископаемое растительного происхождения, разновидность углей ископаемых.

КАМЕННЫЙ УГОЛЬ



Твёрдое смолистое прозрачное вещество жёлтого цвета.

ЯНТАРЬ



Минерал, единственный драгоценный камень, состоящий из одного элемента. Происходит от греческого «адамас» (непобедимый, непреодолимый) – очень твердый.

АЛМАЗ



Химический элемент, благородный металл жёлтого цвета, употребляется как мерило ценностей и в драгоценных изделиях.

ЗОЛОТО



Древнейшие растения, появление которых на Земле произошло около 400 млн. лет назад. Их листом, на самом деле является системой ветвей, которые расположены в одной плоскости.

Папоротник



Индийская легенда рассказывает, очень давно в Аравийском море на острове Сокотра, жил кровожадный дракон питающийся кровью слонов. Но однажды умирающий слон упал на дракона и раздавил его. Кровь дракона смешалась с кровью слона и упали на землю. На этом месте выросло дерево получившее название ...

Драконовое дерево - драцена



Эти простейшие организмы существуют на Земле уже миллиарды лет. До сих пор широко распространены в разнообразных водоёмах.

Сине-зеленые водоросли – цианобактерии - цианеи



Уникальное реликтовое голосеменное растение, листья которого напоминают по форме маленький веер.

Гинкго



Это самое древнее хвойное растение на Земле похожее на обычную елку было распространено во времена Юрского периода.

Воллемии



Вымерший класс морских членистоногих, имевший большое значение для фауны палеозойских образований земного шара.

Трилобиты



Открытие первых окаменелостей этого животного потрясло научный мир в 1860 году. Впервые человек увидел существо, имеющее признаки и птиц и пресмыкающихся. В переводе с древнегреческого означает «древнее крыло».

Археоптерикс



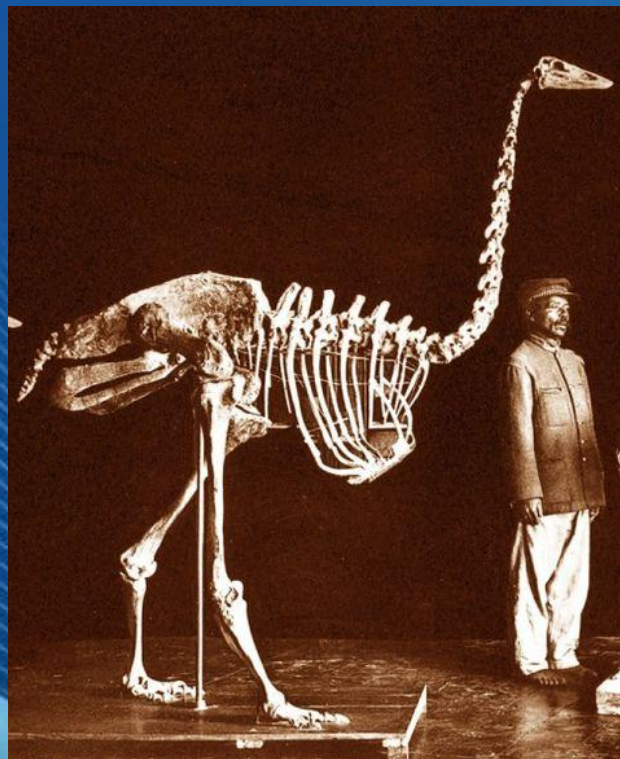
Вид вымерших акул гигантских размеров. Ее максимальная длина достигала 15-18 метров. Как предполагают ученые максимальный вес от 30-47 тонн.

Мегаладон



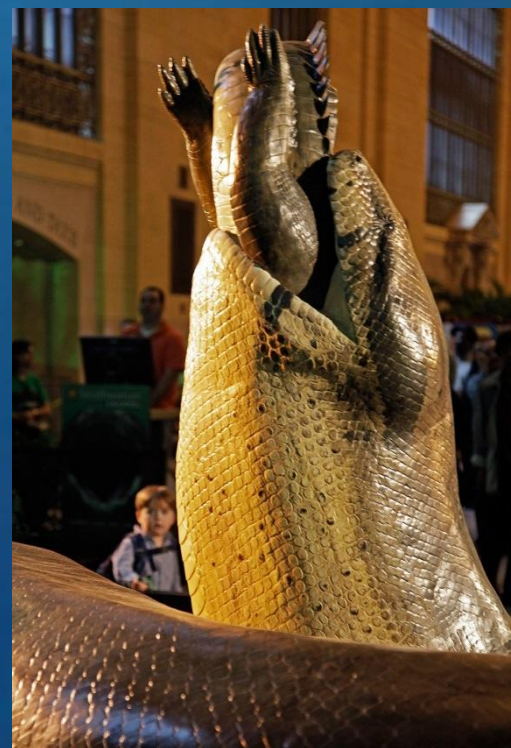
Крупная бескрылая птица из Новой Зеландии. Она были полностью покрыты перьями, за исключением клюва и лап. Из-за чрезмерной охоты моа исчезли около 500 лет назад, примерно в 1500 году.

Моа



Ископаемые останки этого животного были обнаружены в угольной шахте, близ местечка Серрехон. Это существо могло достигать 15 метров в длину и весить более тонны.

Титанобоа



ФИЛЬМ

The background is a deep blue gradient. On the left, a series of thin, parallel lines curve upwards. On the right, several translucent, overlapping bands of a lighter blue color flow downwards, creating a sense of movement and depth. A faint grid pattern is visible in the lower right quadrant, overlaid on the translucent bands.

Спасибо за внимание!