

«Европеоидная раса»



Подготовила: ученица 11 класса
МБОУ «Амурская школа»

Татарисова С.

Учитель биологии Асанова Л.М.

Европеоидная раса (также называется евразийская или кавказоидная) — раса, распространённая до эпохи Великих географических открытий в Европе, Передней Азии, Северной Африке, частично в Средней Азии и северной и центральной Индии; позже — на всех населённых континентах. Особенно широко европеоиды расселились в Северной Америке и Южной Америке, в Южной Африке и Австралии. Является самой многочисленной расой на Земле (около 40 % населения планеты).



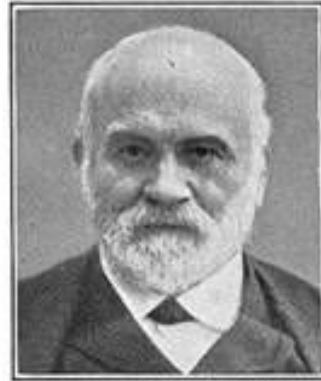
1. Nordisch:
E. v. Müller-Emden.



2. Dinarisch: Tirolerin.



3. Mediterran, westisch:
Korse.



4. Alpinisch, ostisch:
H. Kiepert.



5. Ostbaltisch, helle Ostrasse:
Ukrainische Wolhynierin.



6. Türke aus Karahissar.



7. Beduine.



8. Afghane.

Характерные признаки включают, прежде всего, ортогнатное лицо, которое существенно выступает вперёд в горизонтальной плоскости.

Волосы прямые или волнистые, как правило мягкие (в частности у северных групп). Надбровные дуги как правило большие, глаза имеют широкий разрез, хотя глазная щель бывает небольшой, нос обычно крупный и резко выступающий с высоким переносьем, губы тонкие или умеренно полные, сильный рост бороды, и усов. Широкие кисти рук и стопы. Цвет кожи, волос и глаз разнообразный: от очень светлых оттенков у северных групп до очень темных у южных и восточных популяций.

Европеоидная раса



Характерны светлая кожа, мягкие и волнистые волосы головы, сильный и средний рост волос на лице и теле (у мужчин), узкий и резко выступающий нос, тонкие губы, средний и выше среднего рост.

Подгруппы

Согласно устаревшей типологической классификации включает нордическую, средиземноморскую, динарскую, фальскую, альпийскую, восточно-балтийскую, лаппоноидную и другие подгруппы.



В доисторический период в Европе, возможно, существовали и иные подрасы. Так, Северную Африку вплоть до последнего оледенения населяли мехтоиды, сходные с европейскими кроманоидами эпохи верхнего палеолита.



В Западной, Центральной, Южной Европе и Северной Африке:

Нордическая раса
Фальская раса
Динарская раса
Борребю
Брюнн

Балкано-кавказская раса
Альпийская раса
Ориентальная раса
Средиземноморская раса
Понтийский подтип

В Восточной Европе и Азии:

Нордическая раса
Восточно-балтийская раса
Балкано-кавказская раса
Понтийская раса
Арменоидная раса
Альпийская раса
Памиро-ферганская раса

Балтийская раса
Беломоро-балтийская раса
Каспийская раса
Динарская раса
Ориентальная раса
Кавкасионская раса

Происхождение европеоидов

Европеоидная раса в современном варианте сложилась не ранее голоцена. Наиболее вероятным является предположение, что основная масса большой европеоидной расы имела исходный ареал происхождения где-то в пределах обширной области, охватывавшей некоторые районы юго-западной Азии, а также южной Европы и северной Африки. К ареалу протоевропеоидов, вероятно, относились и некоторые области Средней и Передней Азии, обладавшие предгорно-степным характером, а также, частично, и Средиземноморье с его засушливыми приморскими районами. Отсюда протоевропеоиды могли расселиться в разных направлениях, занимая постепенно всю Европу и северную Африку.

У населения Европы голубые глаза были широко распространены уже у охотников-собирателей эпохи мезолита, но ген, отвечающий за светлую пигментацию кожи, закрепился со 100%-ной частотой только к бронзовому веку. В составе европеоидов выделяется две ветви — северная и южная. Различия между ними касаются в основном пигментации кожи, глаз, волос. Между этими двумя ветвями располагаются народы, занимающие промежуточное положение. Советский этнограф и доктор исторических наук Н. Н. Чебоксаров ещё в 30-х годах высказал мысль о том, что южные европеоиды, промежуточные варианты и северные европеоиды представляют собой результат последовательного процесса депигментации изначально темно-пигментированного населения. Южные европеоиды стоят к исходному типу ближе, нежели северные.

История терминов

Европеоидная раса. Научный термин «европеоид» (англ. Euroroid, нем. Europide) образован объединением слова «европеец» и суффикса «-оид», что означает «похожий».



Кавказская раса (лат. Varietas Caucasia, или англ. Caucasian race) — термин, предложенный немецким антропологом Фридрихом Blumenbachом в XVIII веке. Blumenbach отнес к ней народы Европы (за исключением финнов, мадьяр и турок) и жителей южной и передней Азии и северной и северо-восточной Африки. Название возникло от того, что Blumenbach считал Кавказ первым местопребыванием человека, и потому, что племена, живущие в настоящее время на Кавказе, он признавал наиболее чистым и несмешанным типом этой расы. В настоящее время термин Caucasian в английском языке является официальным термином для обозначения европеоидов (например, используется для обозначения расовой принадлежности в базе данных IAFD). В западославянских языках европеоидная раса именуется в том числе Kavkazijska или Kaukazoidalna, в германских языках преимущественно используется термины Europide, Kaukasoid либо Kaukasische, в романских языках — Caucasio или Caucasia.

Средиземноморская раса. В XIX веке во избежание часто встречающегося смешения немецкий исследователь Ф. Мюллер предложил другой термин — средиземноморская раса (нем. *Mittelländische Rasse*), так как принадлежащие к ней народы достигли высоты своего развития на берегах Средиземного моря. Этот термин тогда был принят большинством этнологов (Пешель, Гельвальд и другими) и к концу XIX века почти вытеснил в научных трудах термин Блуменбаха, однако сейчас в этом значении употребляется как составная часть более крупной индо-средиземноморской расы.

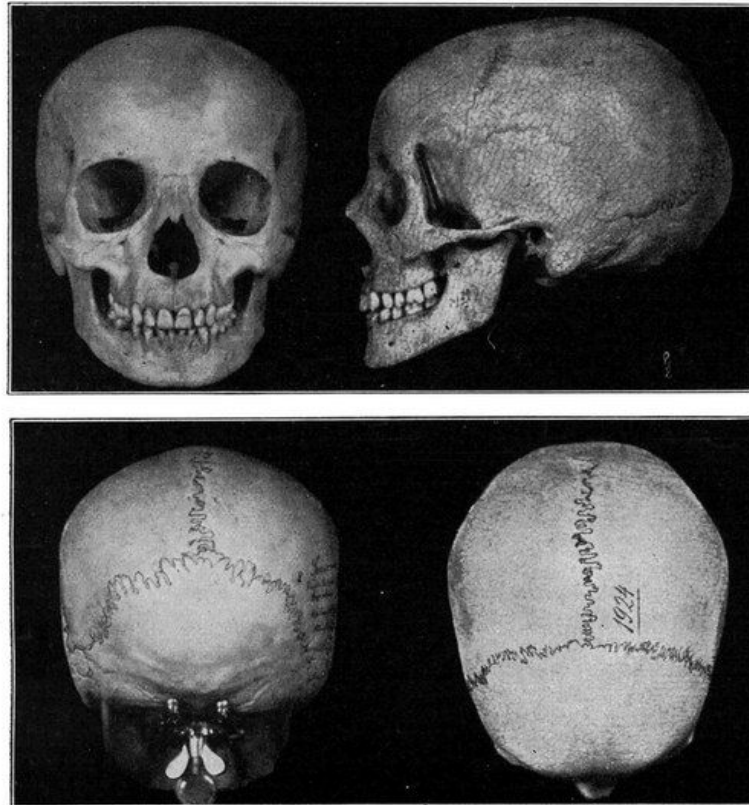


Abb. 117a, b. Weiblicher westfälischer Schädel. Sch: 75,94; G: 94,21

Спасибо за внимание!