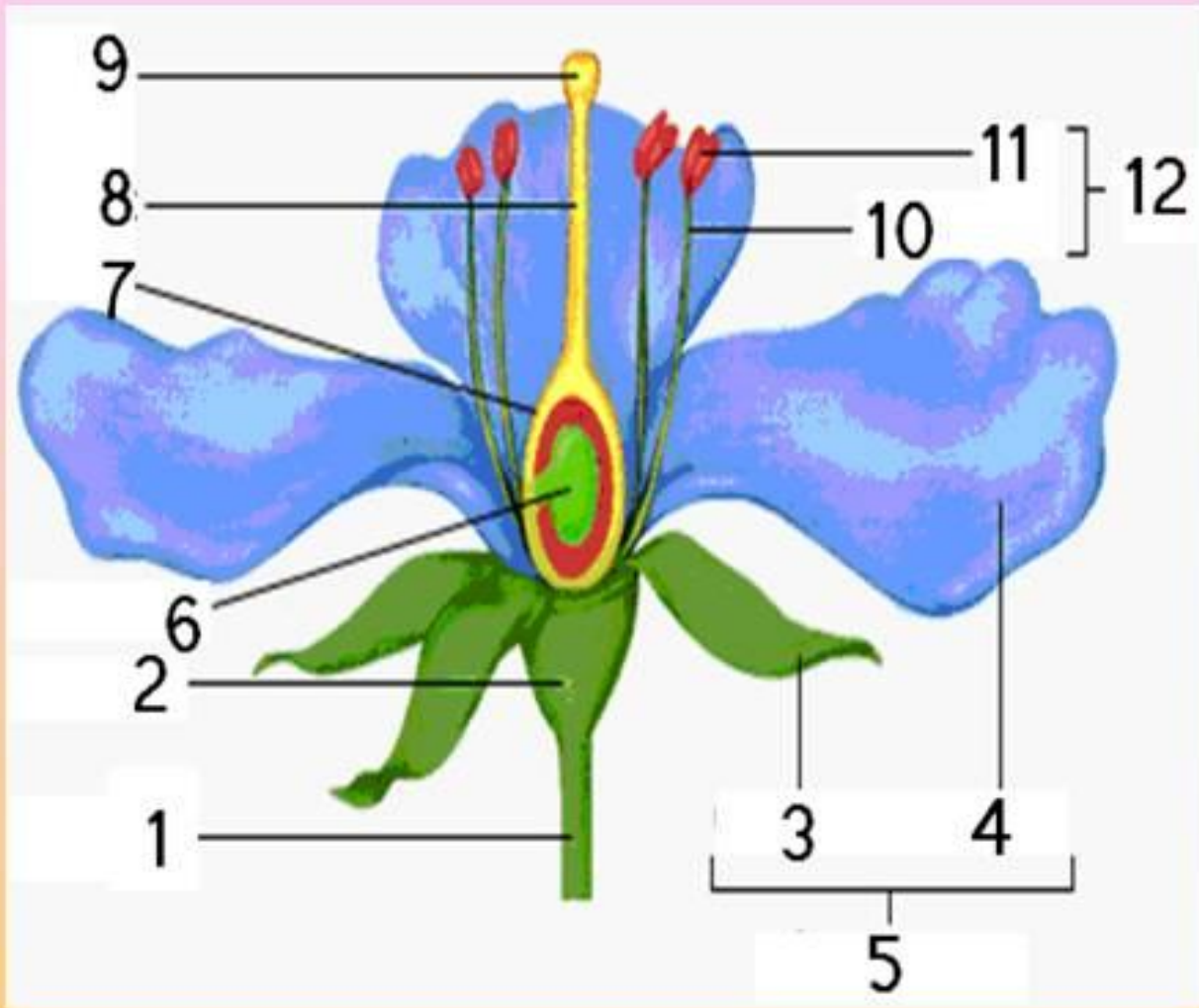


ЦВЕТОК

Строение, диаграмма, формула





- 1 цветоножка
- 2 цветоложе
- 3 чашелистик
- 4 лепесток
- 5 околоцветник
- 6 семязачаток
- 7 завязь
- 8 столбик
- 9 рыльце
- 10 тычиночная нить
- 11 пыльник
- 12 тычинка

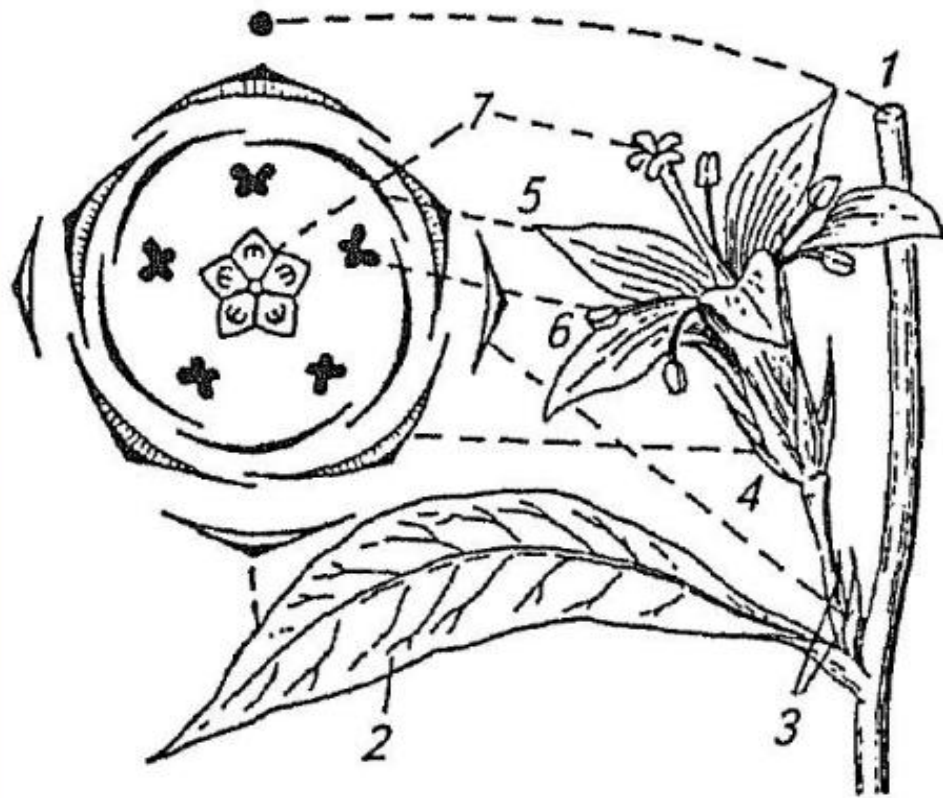
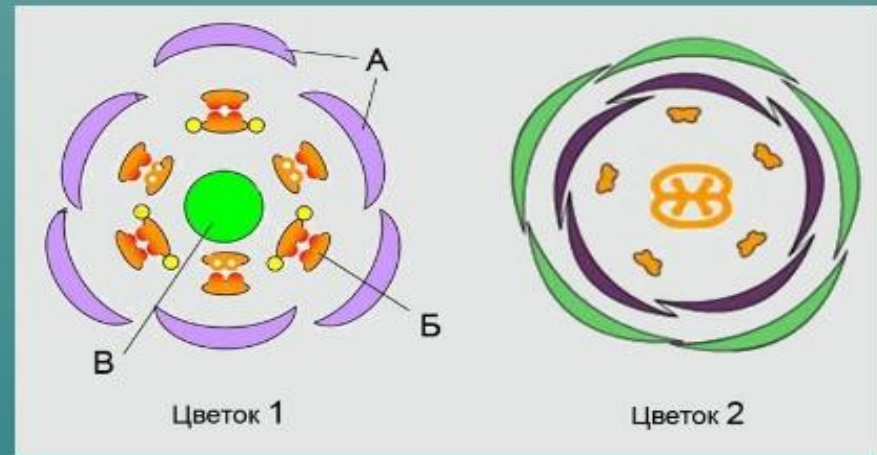


Схема построения диаграммы
цветка:

1 — ось соцветия; 2 — прицветник (кроющий
лист); 3 — прицветнички; 4 — чашелистики;
5 — лепестки; 6 — тычинка; 7 — гинецей



**Диаграммы цветов рода
ВЬЮНОК**

**В случае срастания
между собой частей
цветка их значки на
диаграмме соединяют
линиями.**

ФОРМУЛА ЦВЕТКА

Тычиночные цветки – ♂

Пестичные цветки – ♀

Обоеполые цветки – ♀♂

Правильный цветок – *

Неправильный цветок – ↑

Чашелистики – $Ч_5$ или $Ч_{(5)}$

Лепестки – $Л_4$ или $Л_{(4)}$

Тычинки – $Т_5$ или $Т_{\infty}$

Пестики – $П_1$ или $П_{\infty}$

Простой околоцветник – $О_{5+5}$

♀♂ ↑ $Ч_{(5)} Л_{1+2+(2)} Т_{(9)+1} П_1$

♀♂ * $О_{3+3} Т_{3+3} П_1$

Формулы цветков:

Розоцветные:

* $Ч_5 Л_5 Т_{\infty} П_{\infty}$

* $Ч_5 Л_5 Т_{\infty} П_1$

Крестоцветные: * $Ч_4 Л_4 Т_{4+2} П_1$

Паслёновые: * $Ч_{(5)} Л_{(5)} Т_5 П_1$

Бобовые: ↑ $Ч_{(5)} Л_{1+2+(2)} Т_{(9)+1} П_1$

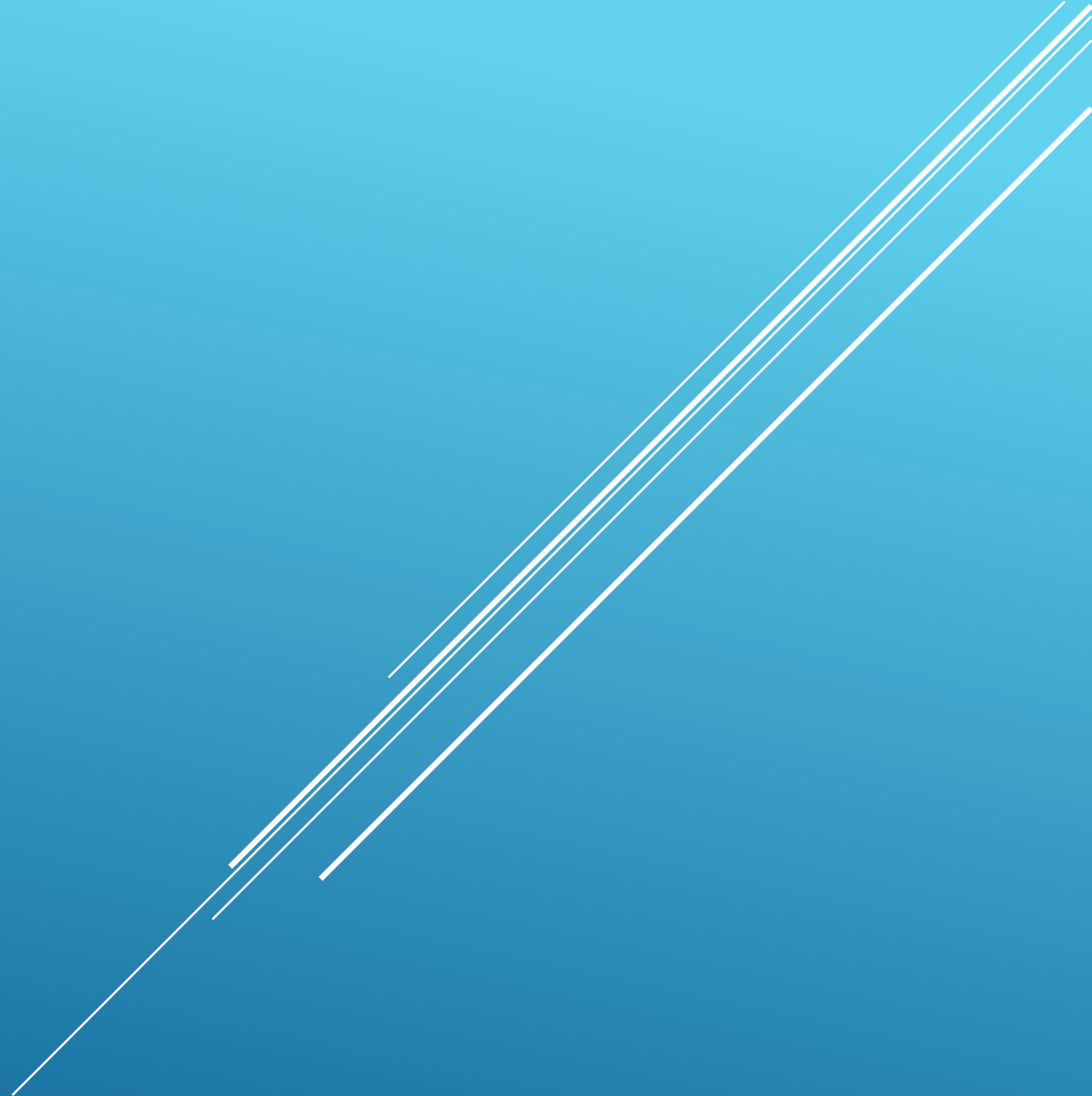
Сложноцветные: * $Ч_{()} Л_{(5)} Т_5 П_1$

Лилейные: * $О_{3+3} Т_{3+3} П_1$

Злаки: ↑ $О_{(2)+2} Т_3 П_1$

СОЦВЕТИЯ

Разнообразие





КОЛОС



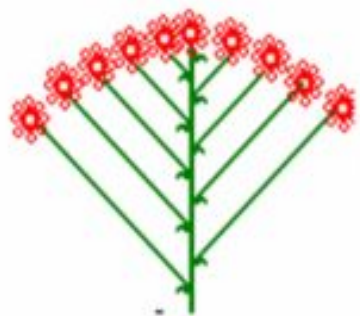
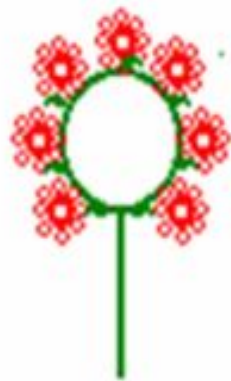
КИСТЬ



ЗАВИТОК



ГОЛОВКА



ЩИТОК



ЗОНТИК



ПОЧАТОК

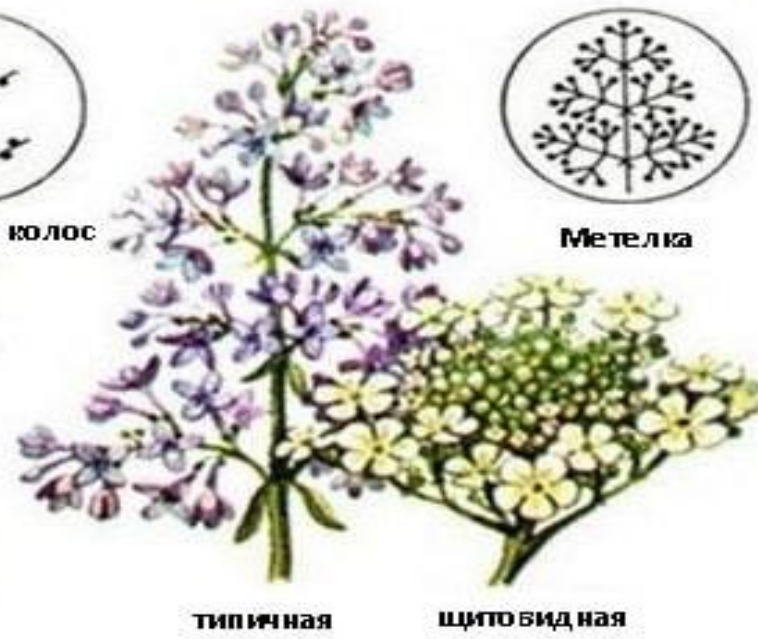


КОРЗИНКА



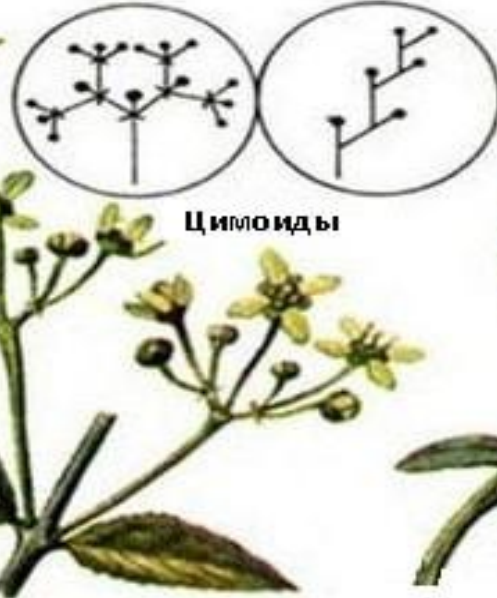
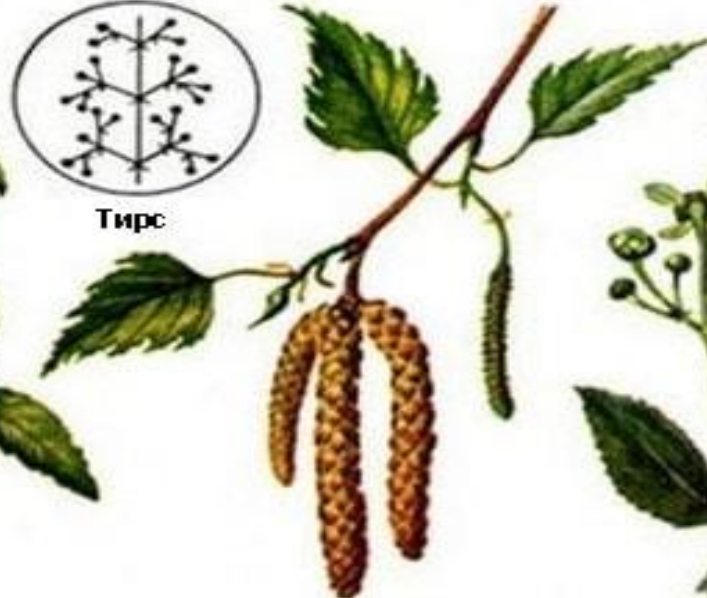
ПРОСТЫЕ СОЦВЕТИЯ

СЛОЖНЫЕ СОЦВЕТИЯ



типичная пирамидальная

щитовидная



сережковидный

диказий

моноказий