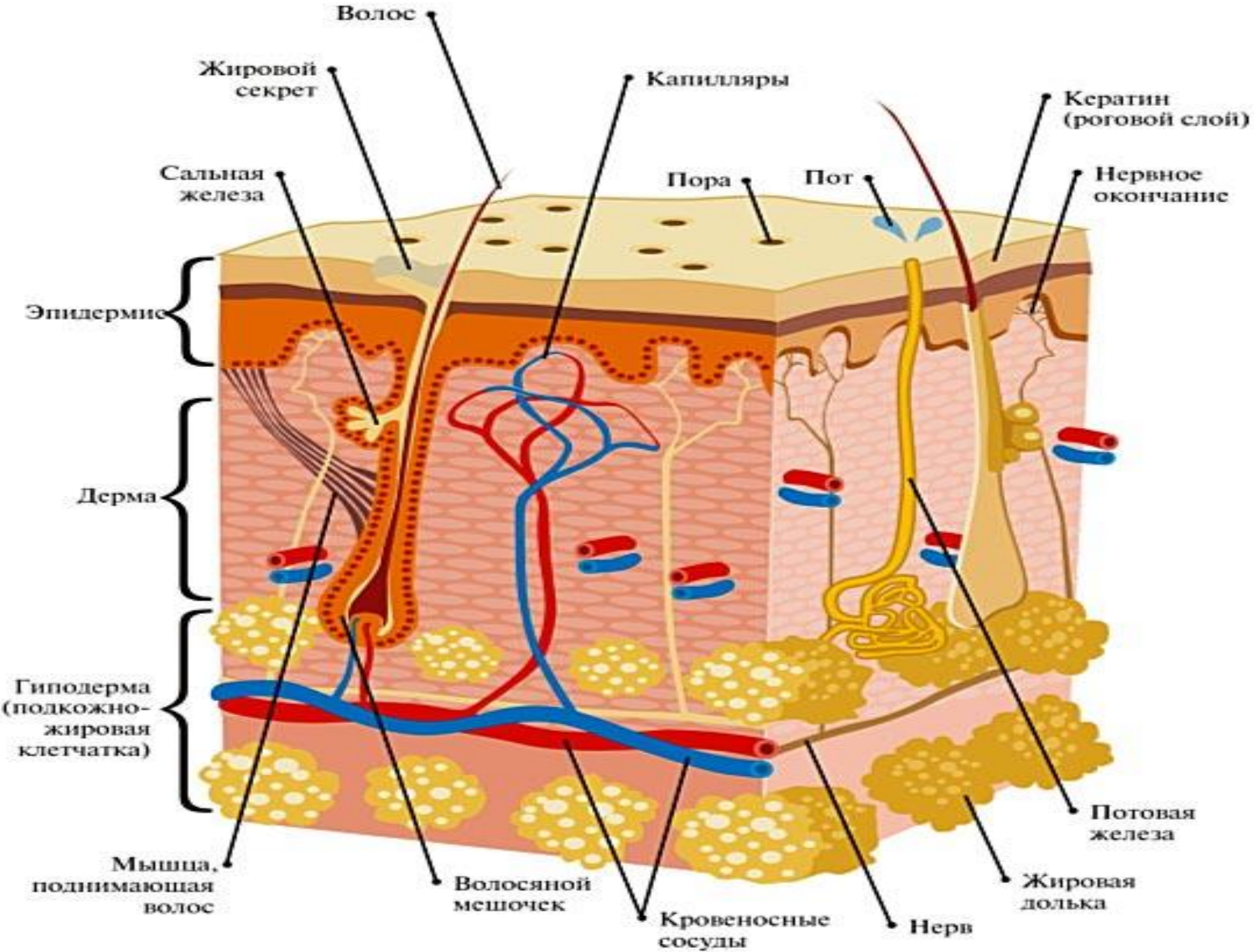


Кожа -
наружный
покровный орган.

Внешний вид нашей кожи





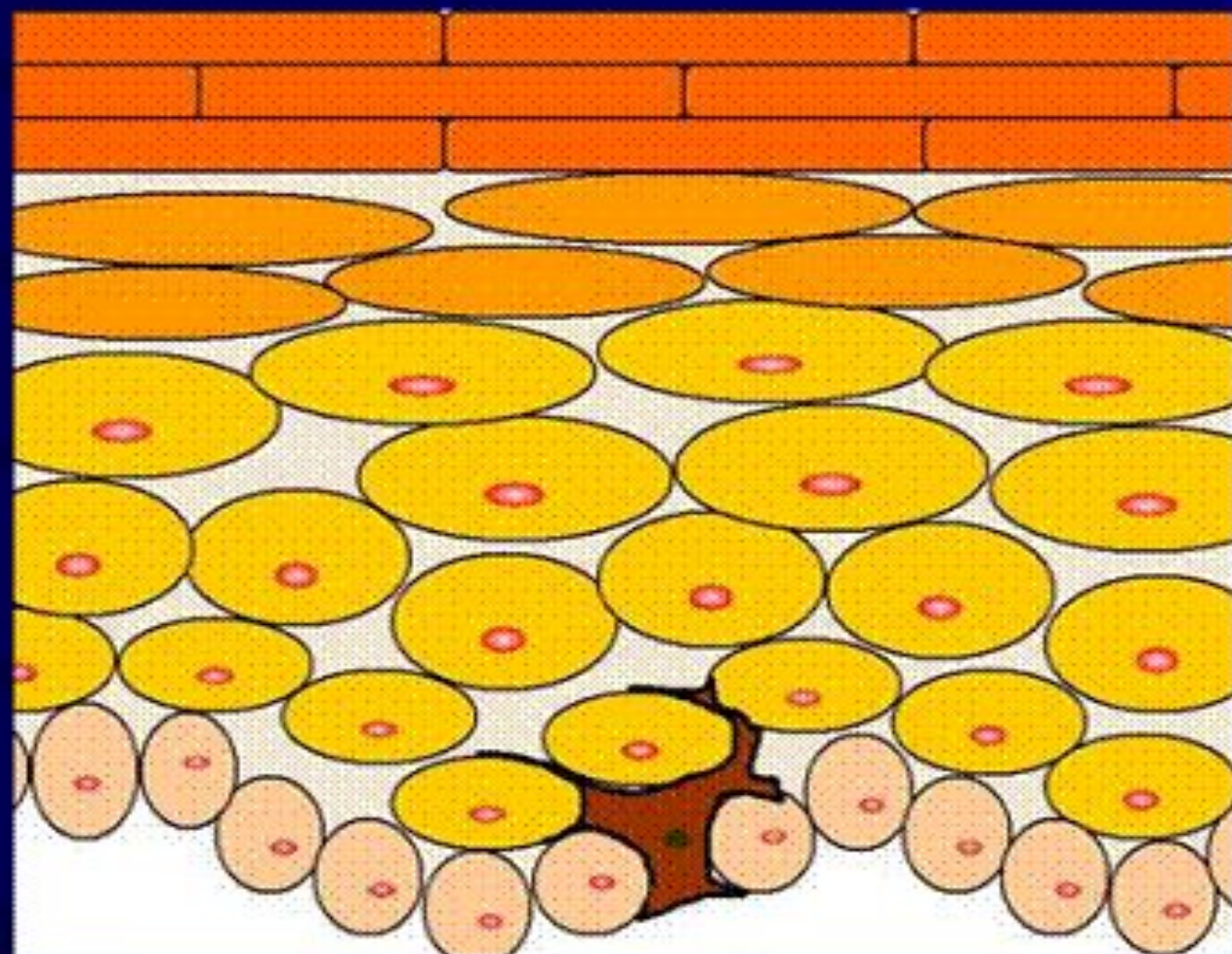
Слои эпидермиса

Роговой слой
(корнеоциты)

Зернистый
слой

Шиповатый
слой

Базальный
слой
(кератиноциты)



Процесс клеточного обновления – 26-28 дней

ДЕРМАТОГЛИФИКА

○ Дактилоскопия-

Сравнение отпечатков и оттисков подошвы применяется с XIX века



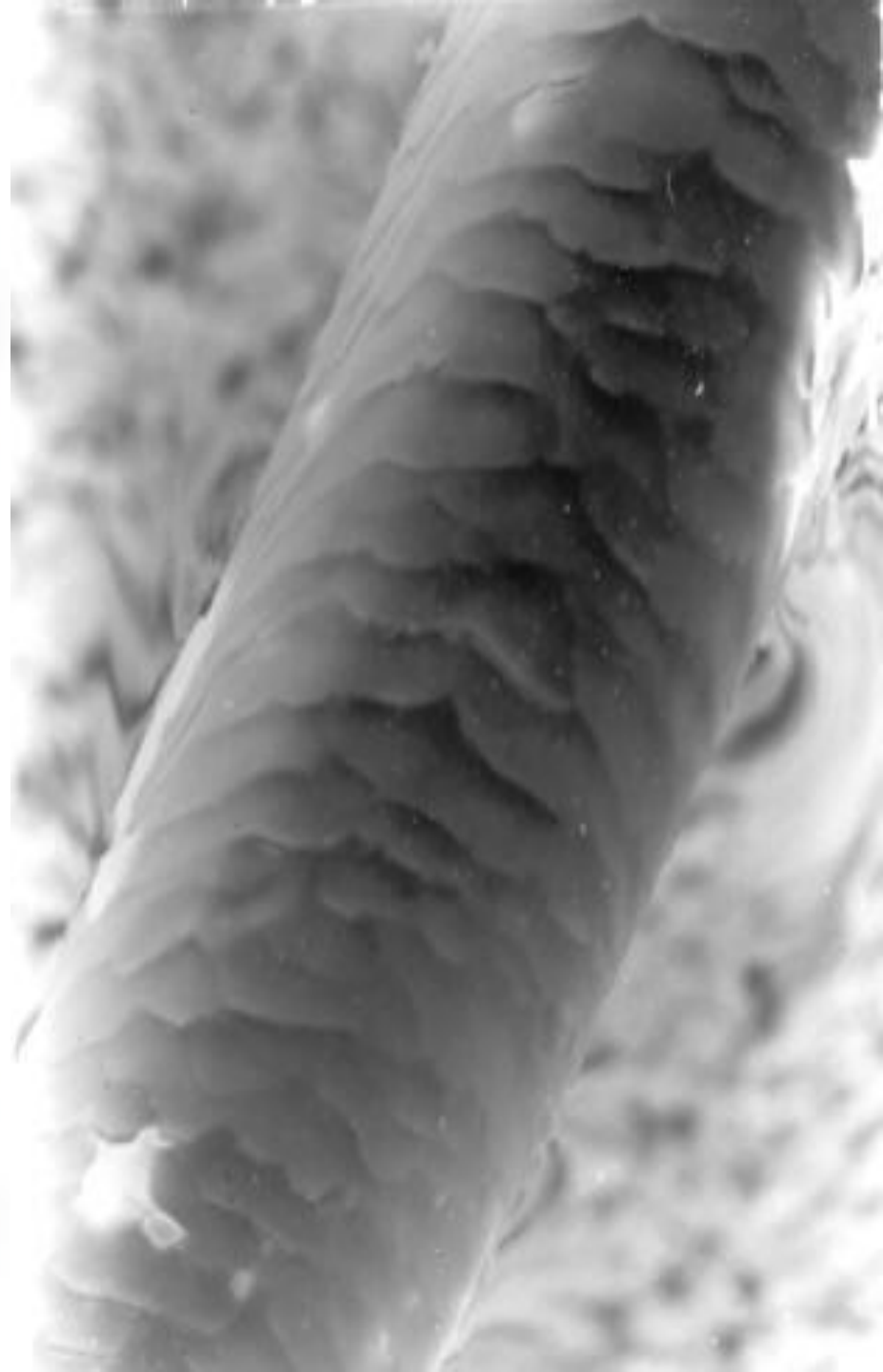
*Дерматоглифика-
рельеф кожи*

ПРОИЗВОДНЫЕ КОЖИ

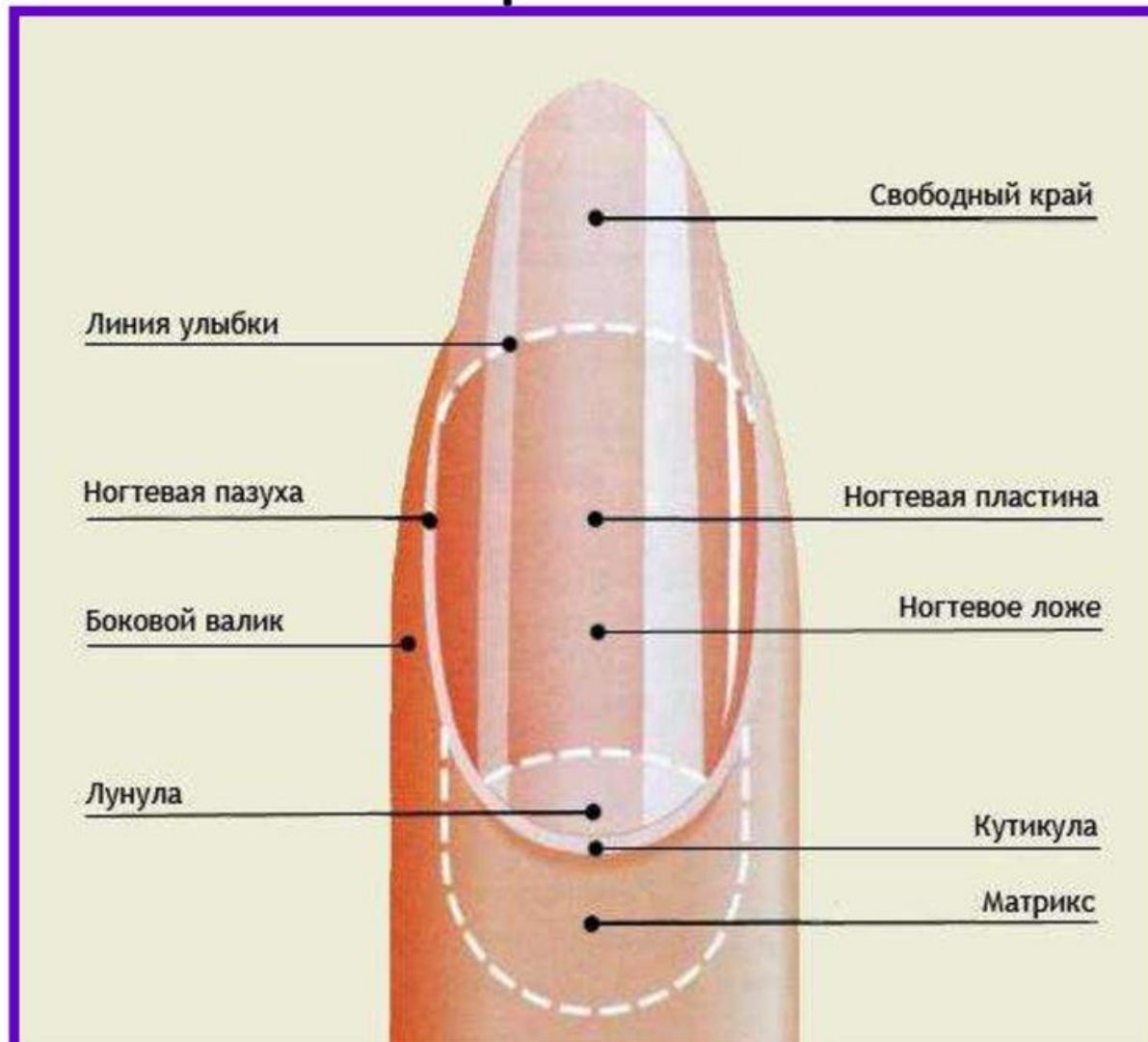


ВОЛОСЫ

НОГТИ



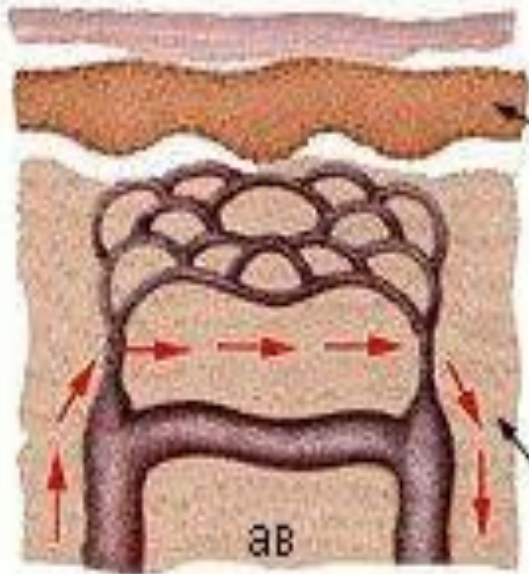
Строение ногтя



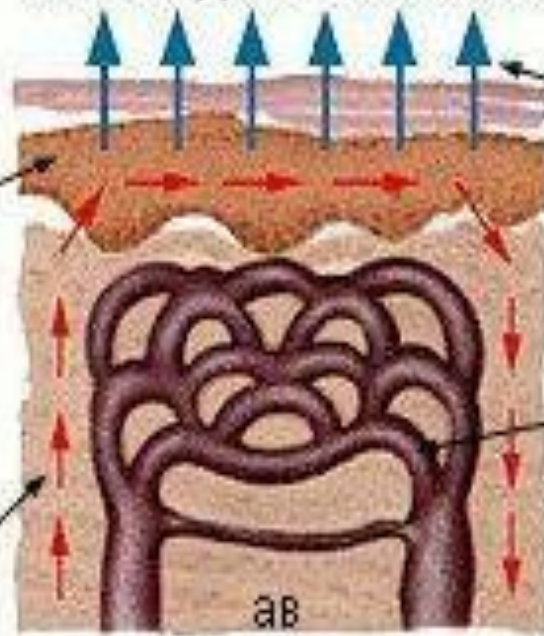
ФУНКЦИИ

1. ТЕРМОРЕГУЛЯЦИЯ

Теплоотдача понижена



Теплоотдача повышена

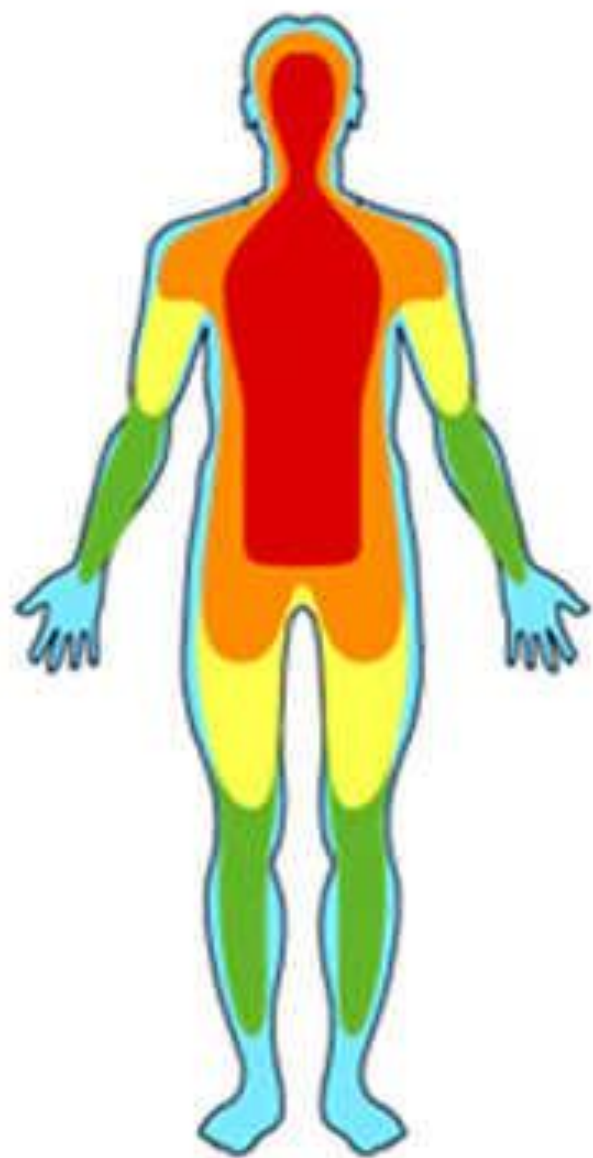


кожа

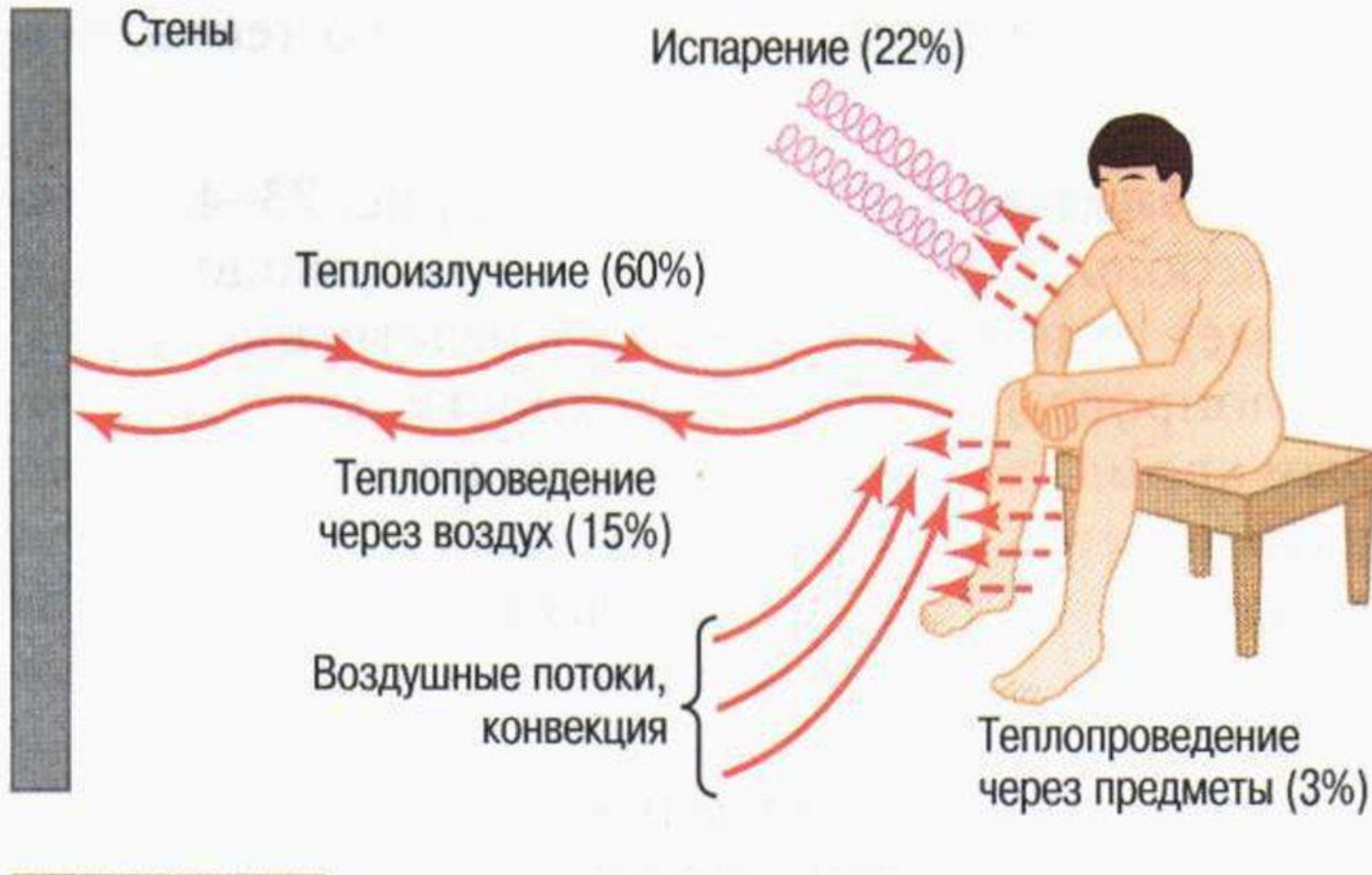
пути теплоотдачи

сосуды кожи

движение крови



ТЕМПЕРАТУРА ПОВЕРХНОСТИ КОЖИ НА
РАЗНЫХ УЧАСТКАХ ТЕЛА



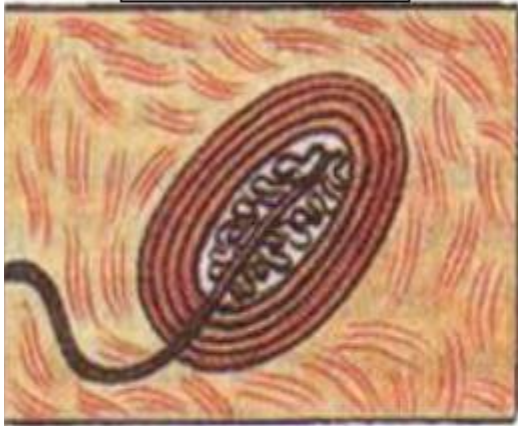
ТЕПЛОУТДАЧА ОРГАНИЗМОМ

ТЕРМОГРАФИЯ

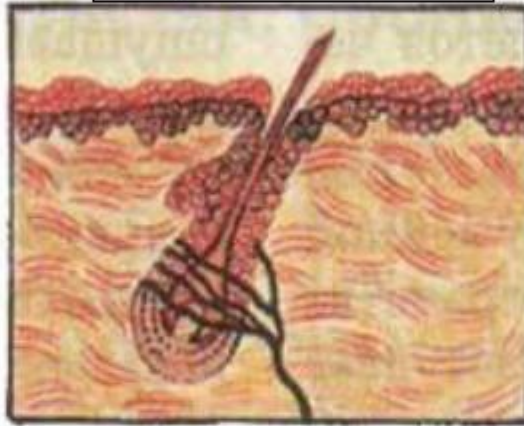


2. Чувствительная

1. давление



2. прикосновение



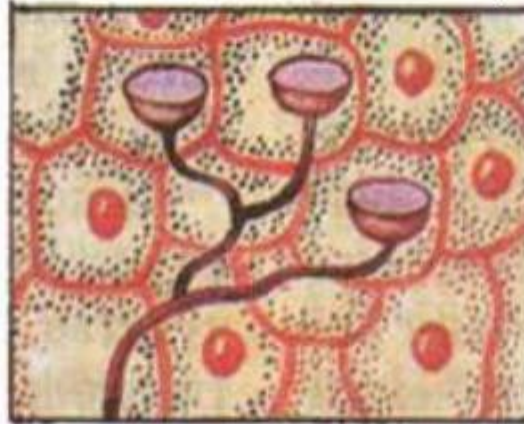
3. тепло



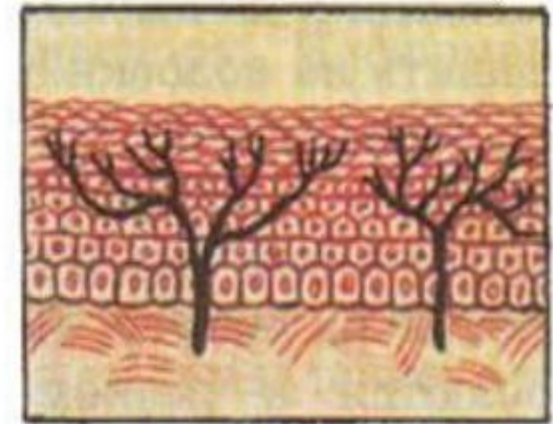
4. холод



5. прикосновение



6. боль



3. Дыхательная



Через кожу проникает **кислород** и выделяется **углекислый газ**.

Дыхание кожи составляет 2% от полного газообмена организма.



4. Защитная

- От воздействия физических, химических, биологических факторов.
- От механического воздействия (роговой слой кожи).
- От пересыхания (липидный слой).
- От УФ лучей (меланин).



. Экскреторная

Выделяет избыток воды, солей, продуктов обмена, различные шлаки (через потовые железы).

КОЖА ВОДУ НЕ ПРОПУСКАЕТ.

6. Иммунная

НА ПОВЕРХНОСТИ КОЖИ
ВЫРАБАТЫВАЮТСЯ АНТИГЕНЫ,
ПОДДЕРЖИВАЮЩИЕ
ИММУНИТЕТ.

В ВЕРХНИХ И СРЕДНИХ СЛОЯХ
КОЖИ СОЗРЕВАЮТ Т-
ЛИМФОЦИТЫ.