

# Наследование признаков, сцеплённых с полом.

Составила:  
Ушакова О.В.

# Заболевания:

- Гемофилия
- Дальтонизм
- Повышенная волосатость раковин ушей.

# Передача болезней:

- Передаются половой X – хромосомой:
  - А) дальтонизм
  - Б) гемофилия
- Передаётся половой Y- хромосомой:
  - Волосатость ушных раковин

# Гемофилия.

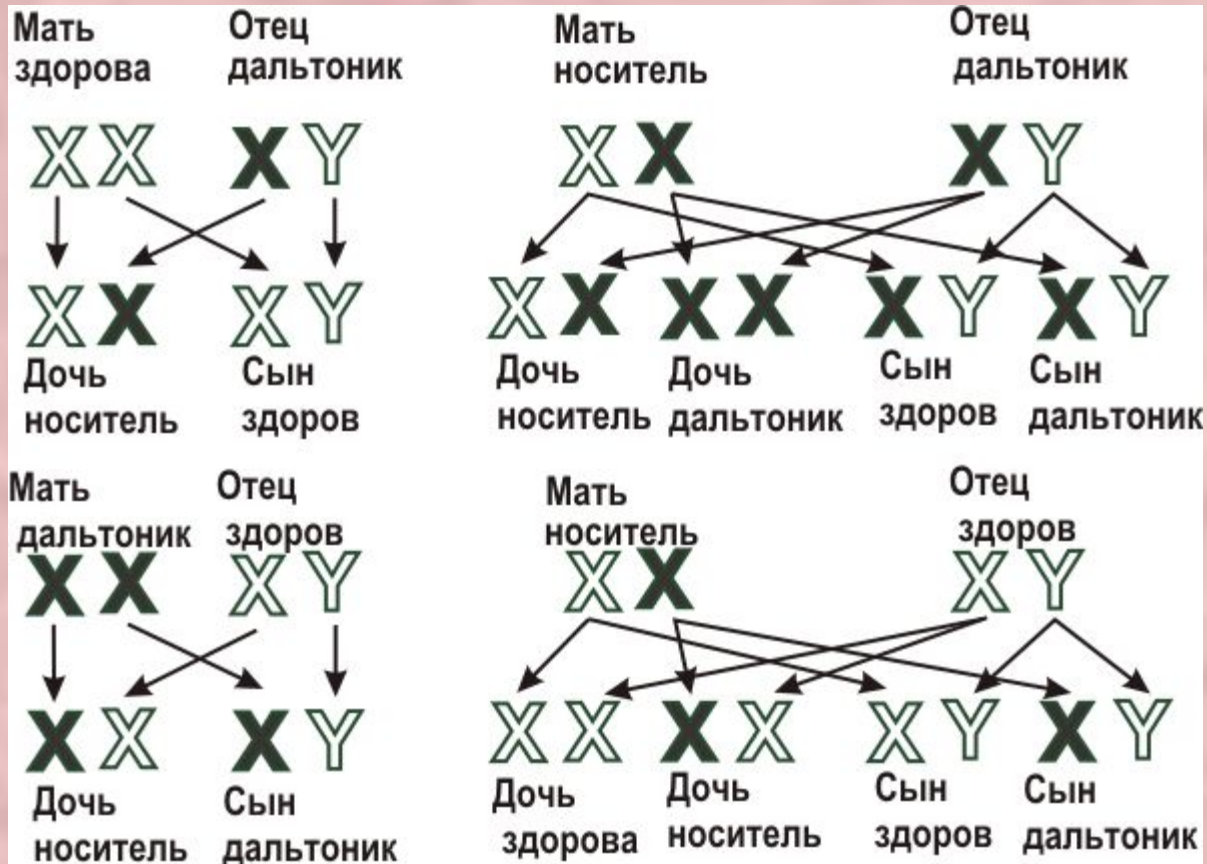
- Передаётся по наследству
- Мама носитель дефектного гена
- Болеют родственники мужского рода.
- Характеризуются несвёртываемостью крови.



# Семья последнего российского царя – Николая 2.



# Дальтонизм:

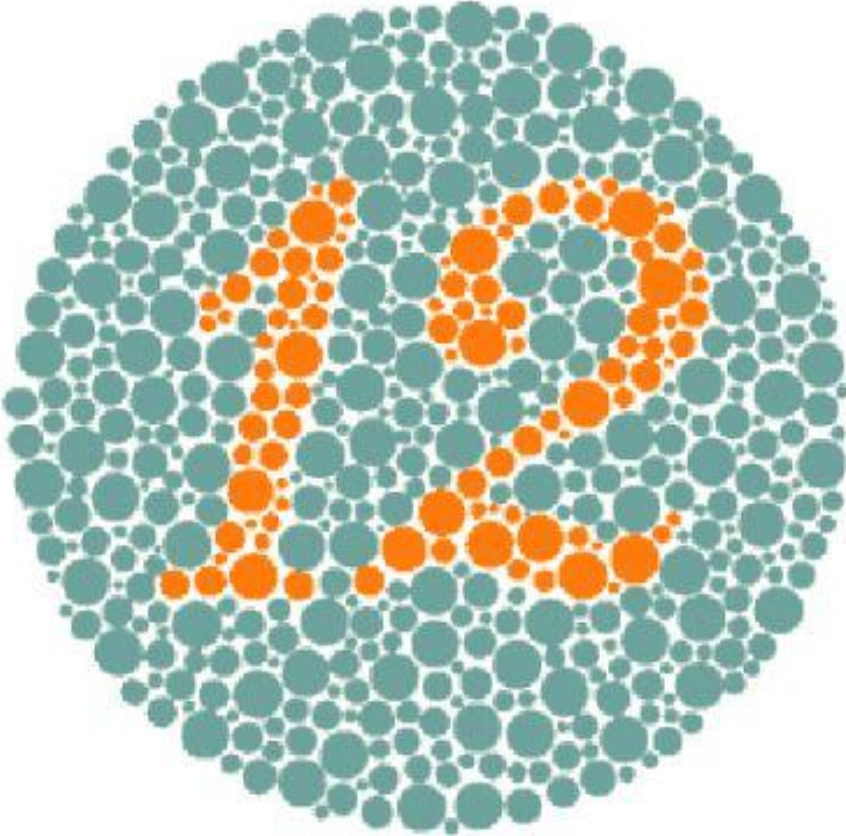


# Характеристика дальтонизма:

- Носитель дефектного гена – женщина
- Нарушение цветовосприятия(путаю́т красный с зелёным, коричневый с красным, чёрный с коричневым)
- Болеют мужчины и 1% женщин.



# Упражнения на выявление офтальмологом дальтонизма:

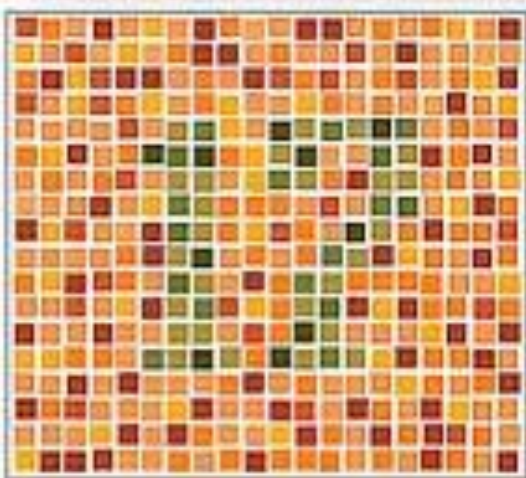


Enter  
Number

Check it?

Plate 1

The image shows a circular Ishihara color test plate. It consists of a dense field of small teal dots. In the center, the number '12' is formed by a cluster of orange dots. To the right of the plate is a grey interface panel. At the top, it says 'Enter Number' above a white input box containing the number '12'. Below the input box is a button labeled 'Check it?'. At the bottom of the panel, it says 'Plate 1'.



Various tests for color blindness

# Повышенная волосатость ушных раковин:

- Дефектный ген наблюдается только у мужчин
- Болеют только мужчины.

# Решите задачу:

- Чёрная кошка гетерозиготна по возрастной глухоте скрещивается с рыжим котом без дефекта генов. Могут ли появиться котята глухие? Какие они могут быть по фенотипу?
- А – чёрный,
- а – рыжий.
- В – здоровый,
- в – глухой.

