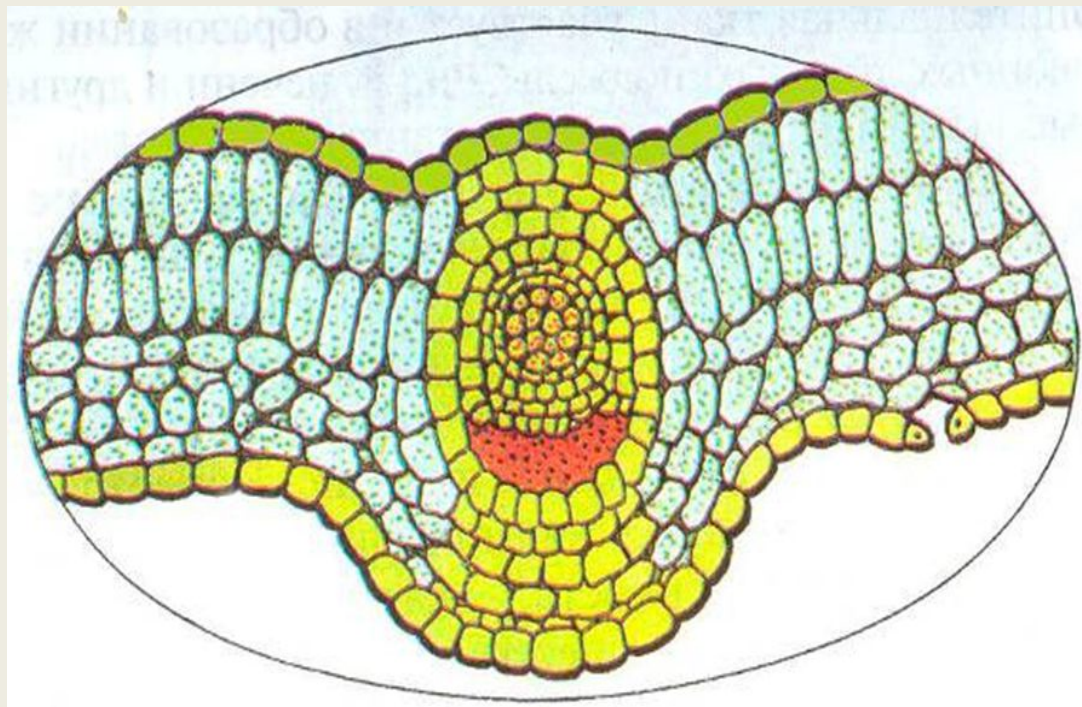


# Проверочная работа по биологии по теме «Ткани» 6 класс

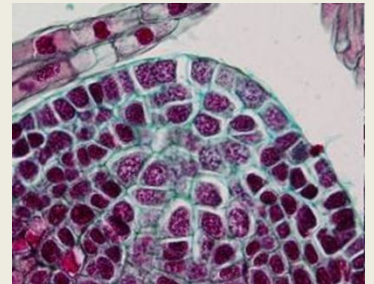
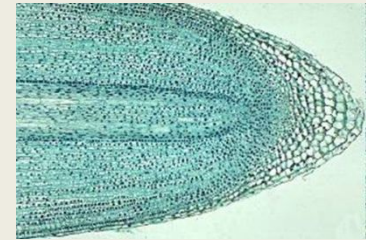
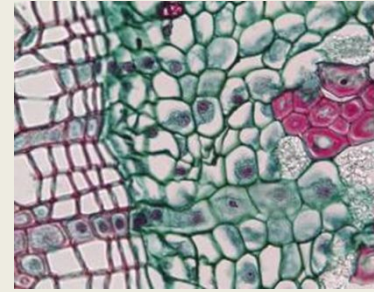
**Учителя биологии Дубинчиной Ирины  
Васильевны**



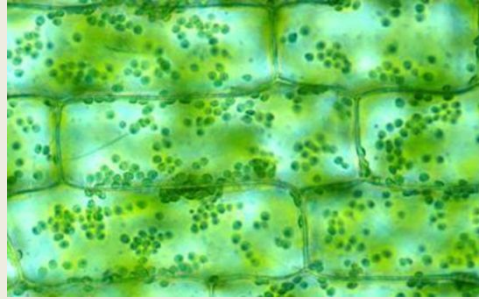
**Перечислите названия растительных тканей.**



1. **Группа клеток, сходных по строению и выполняемым функциям, соединённых межклеточным веществом - это...**
2. **Группа одинаковых по строению клеток, интенсивно делящихся, сохраняющих физиологическую активность на протяжении всей жизни и обеспечивающих непрерывное нарастание массы растения-...**
3. **Наружные ткани растения, защищающие его органы от высыхания, действия высоких и низких температур, механических повреждений и других неблагоприятных воздействий окружающей среды...**
4. **Опорная ткань, придающая прочность растительному организму...**
5. **Ткань, составляющая основную массу**



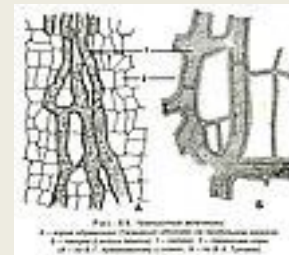
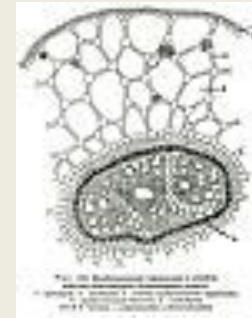
Выберите номера верных суждений:



1. Основная ткань выполняет защитную функцию.
2. Кожица листа, кора дерева и корня образуют образовательную ткань.
3. Образовательную ткань образуют клетки, которые быстро делятся.
4. Сосуды и ситовидные трубки относятся к проводящей ткани.
5. Механические ткани придают растению прочность.

# Выберите признаки основной ткани

1. Фотосинтезирует.
2. Проводит воду.
3. Проводит органические вещества.
4. Придает прочность.
5. Защищает.
6. Запасает воду и органические вещества.
7. Образует новые клетки.
8. Расположена на кончике корня.
9. Образует мякоть листа.

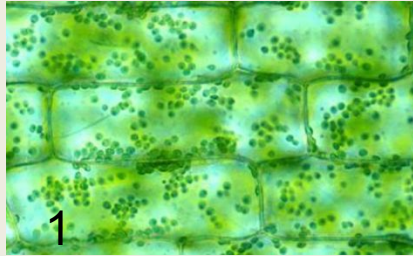


# Сравнительная характеристика проводящей и механической ткани

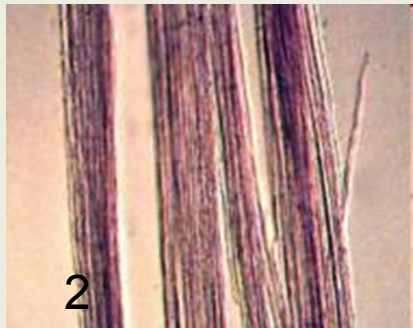
<b>Проводящая ткань</b>	<b>Механическая ткань</b>
1. Проведение воды с растворенными минеральными или органическими веществами	
2.	Клетки с толстыми оболочками, которые могут одревесневать.
3. Жилки листа. Волокна стебля. Косточка абрикоса. Скорлупа грецкого ореха.	



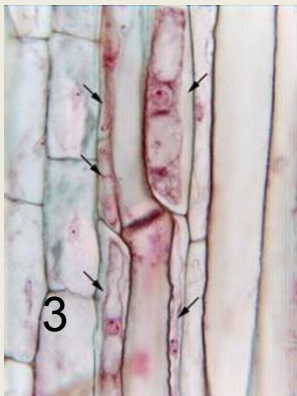
# Найдите соответствие:



Механическая ткань



Проводящая ткань



Основная ткань