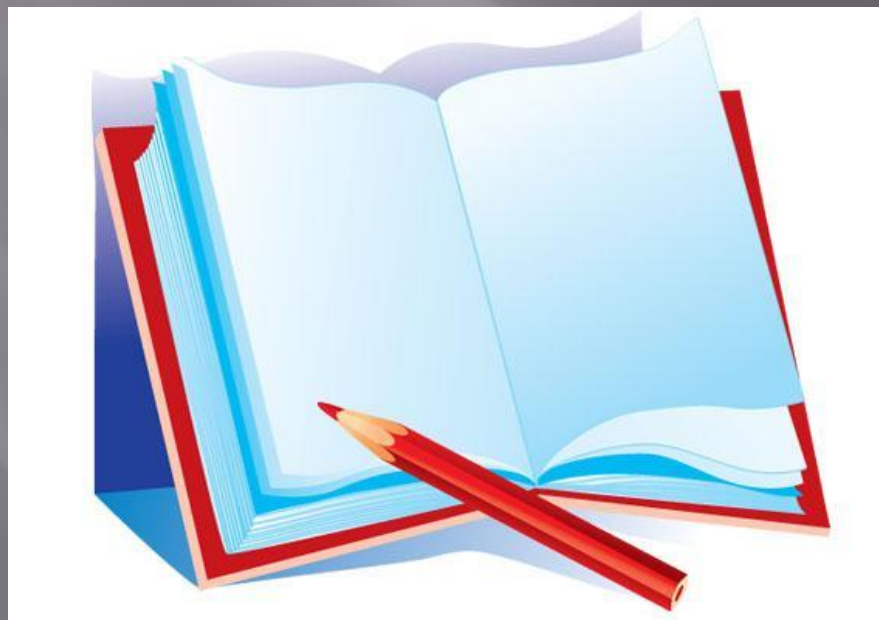


Нервная система

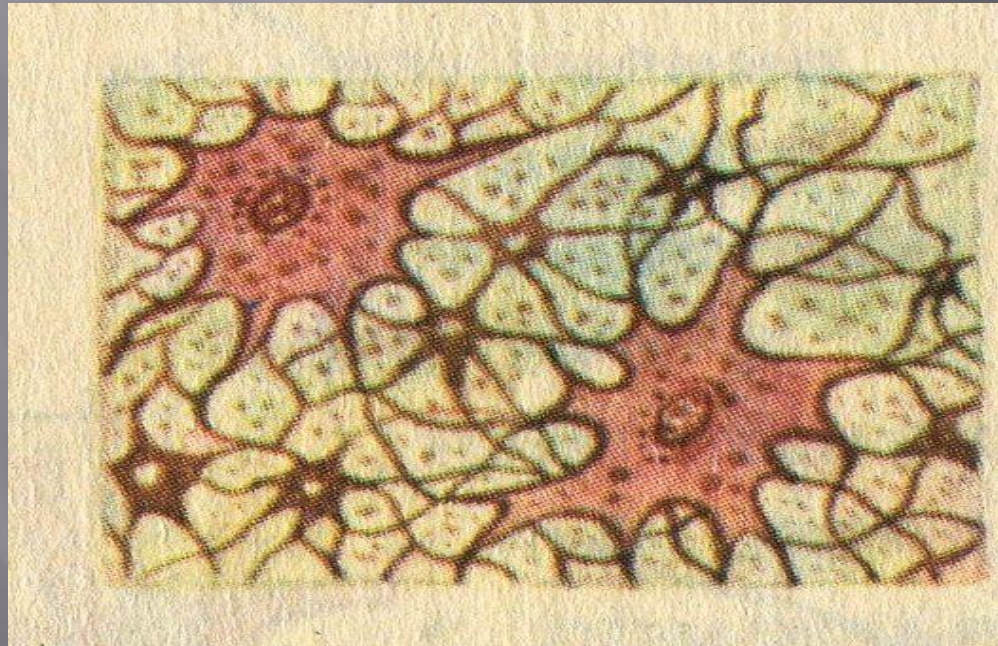
Конкурс «Разминка»



1. Нервная система состоит из ...



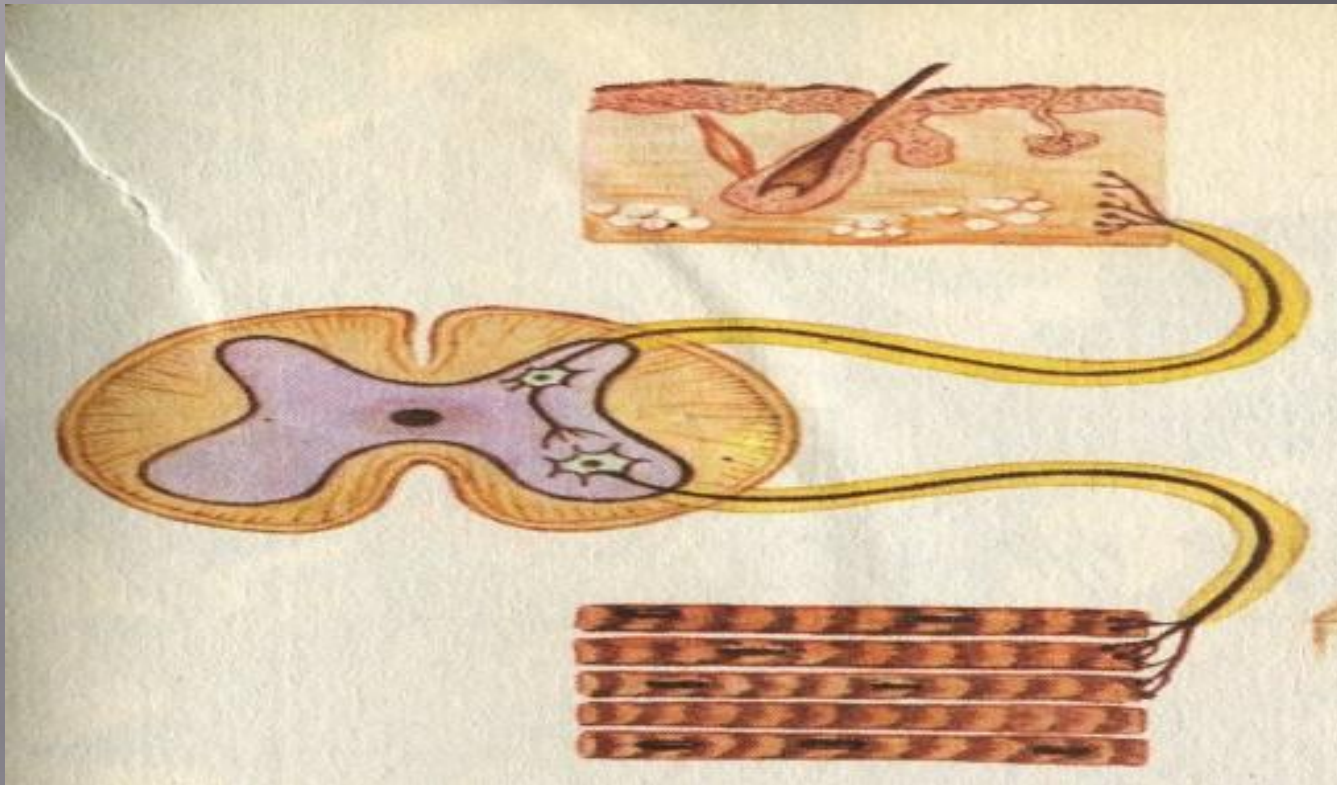
2. Какой тканью образована нервная система?



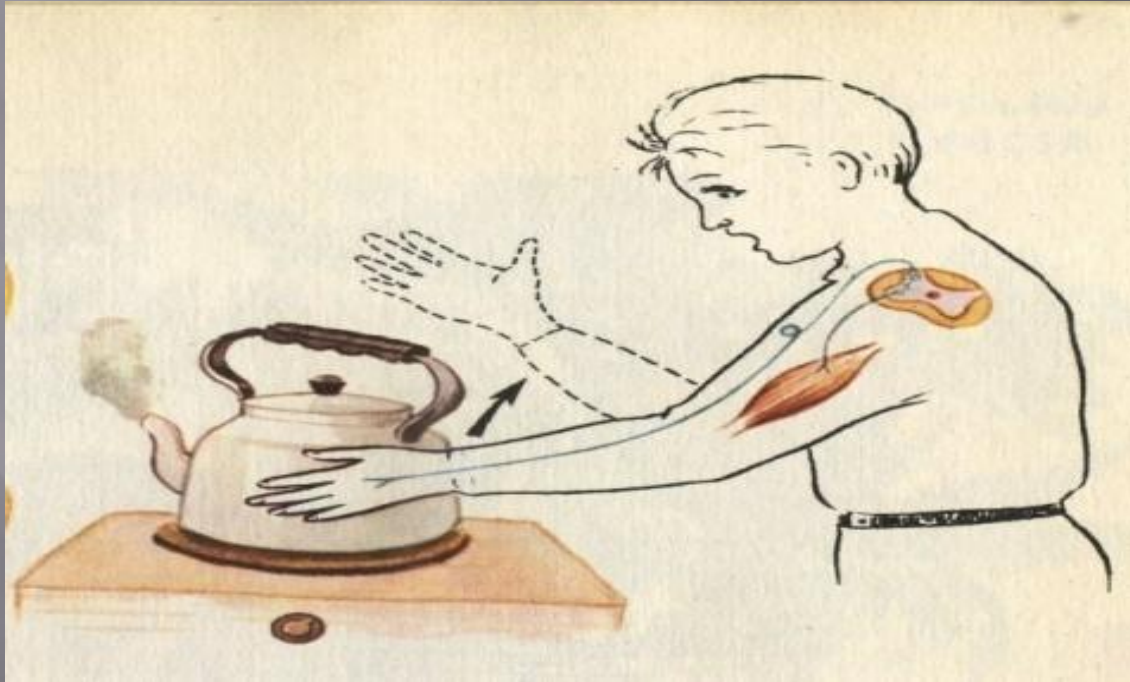
3. Назовите главные клетки нервной ткани.



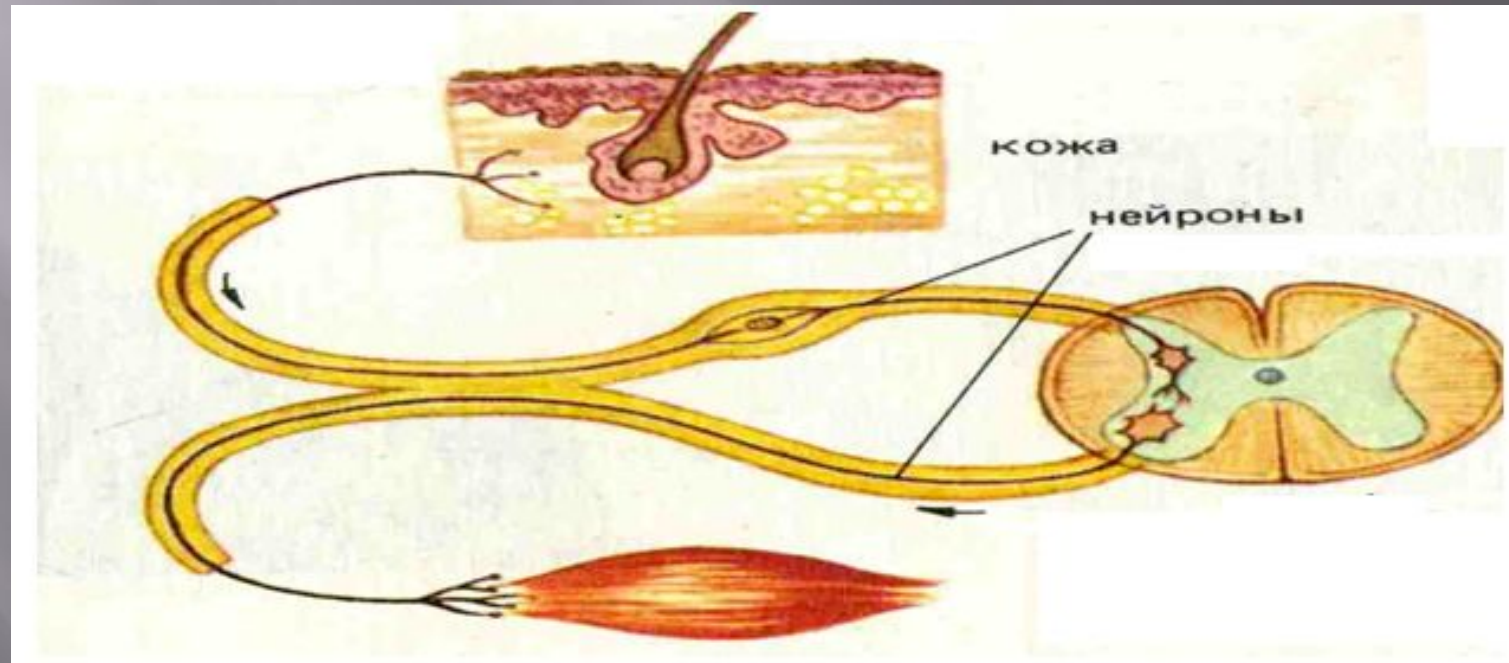
4. Назовите 2 свойства нервной ткани .



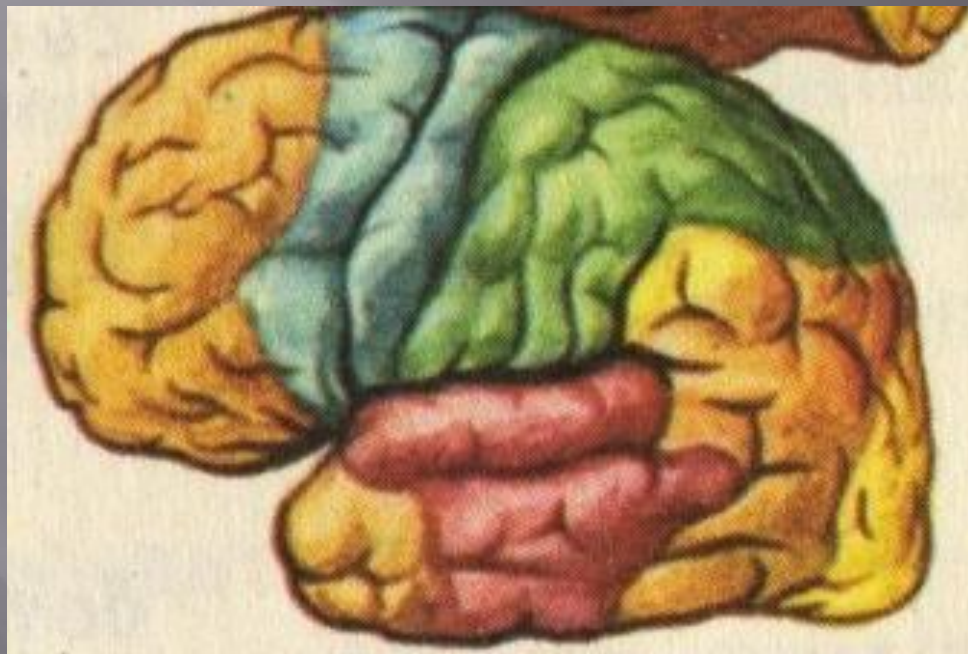
5. Как называется ответная реакция организма на раздражение ?



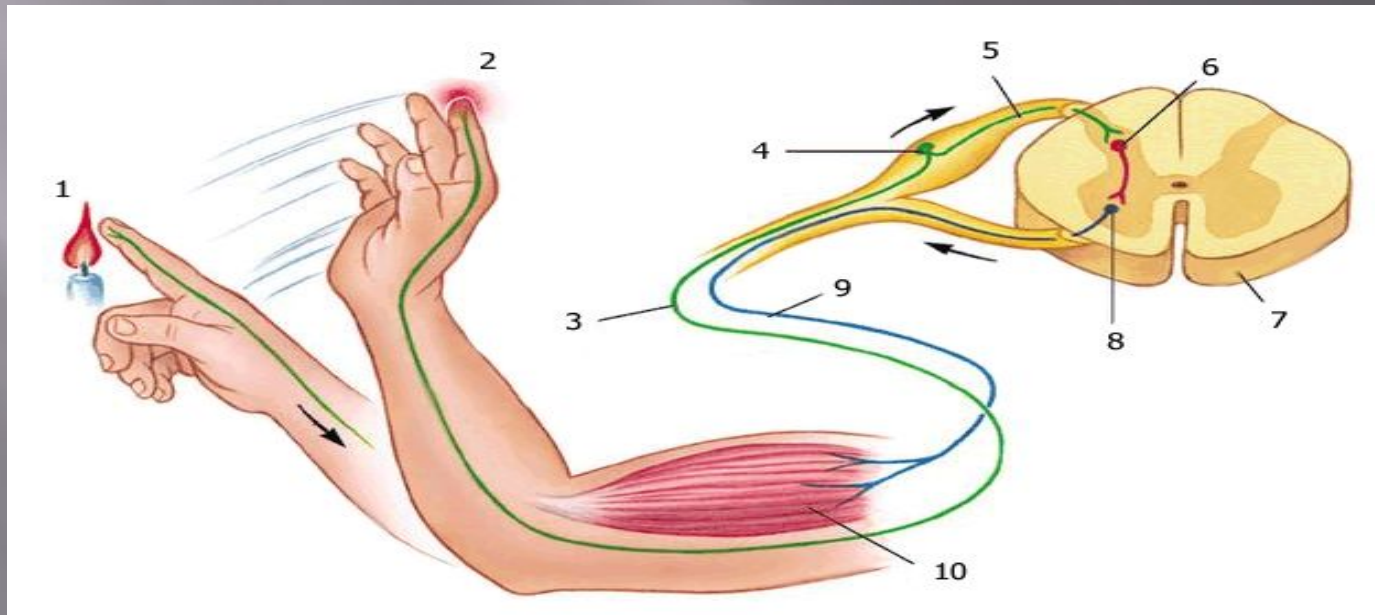
6. Путь по которому проходят
нервные импульсы при
осуществлении рефлекса?



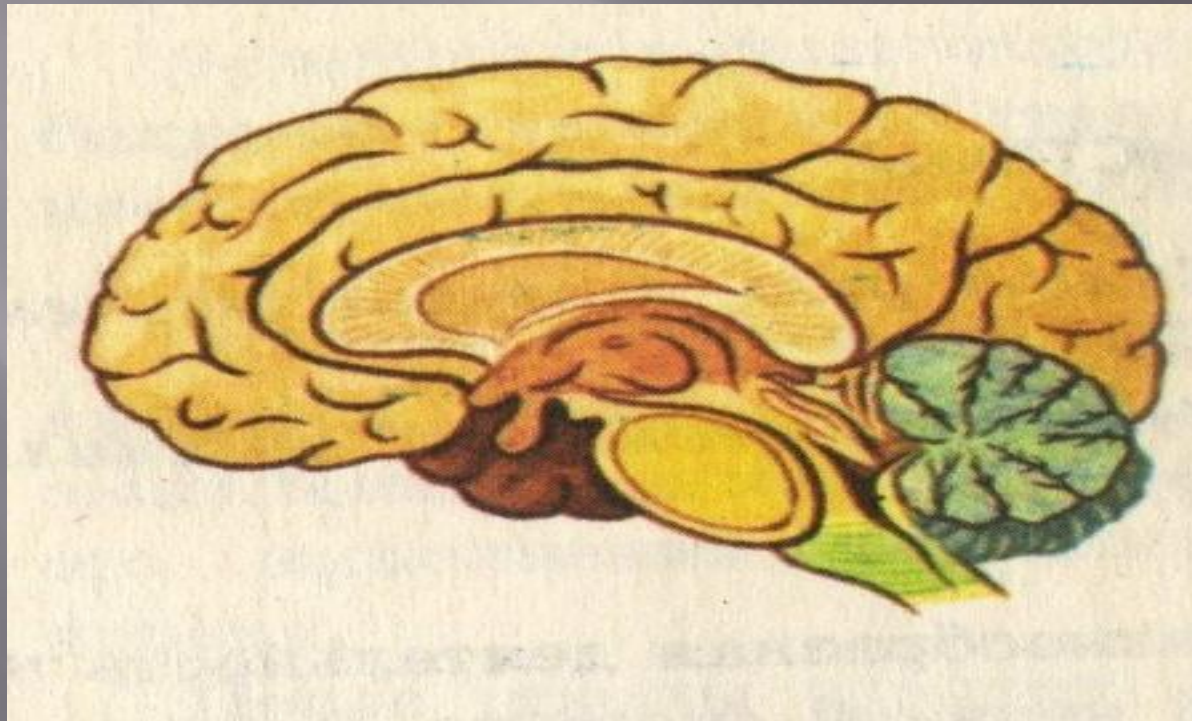
7. Большие полушария покрыты ...



8. Что является основой высшей нервной деятельности?



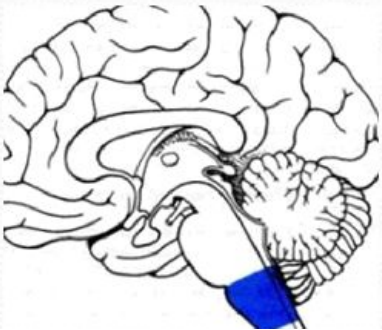
**9. Какой отдел головного
мозга является
продолжением спинного?
мозга?**



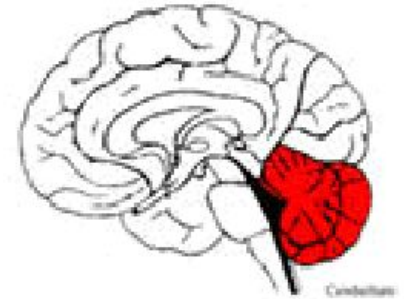
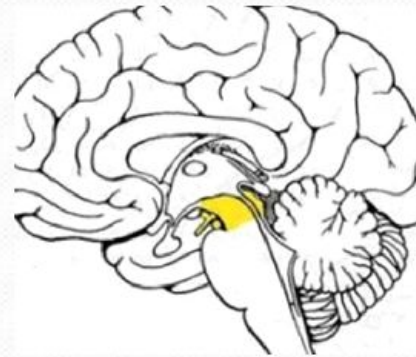
10. Точный распорядок труда, отдыха, приема пищи, отхода ко сну?



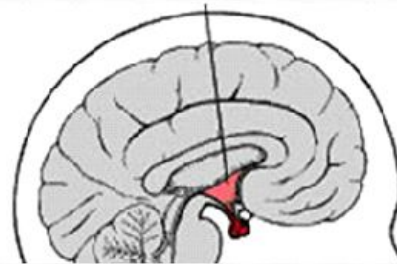
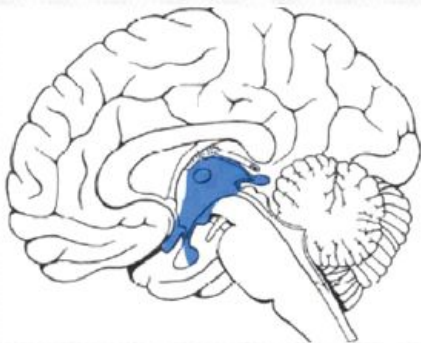
Подпишите отделы головного мозга



Продолговатый
МОЗГ

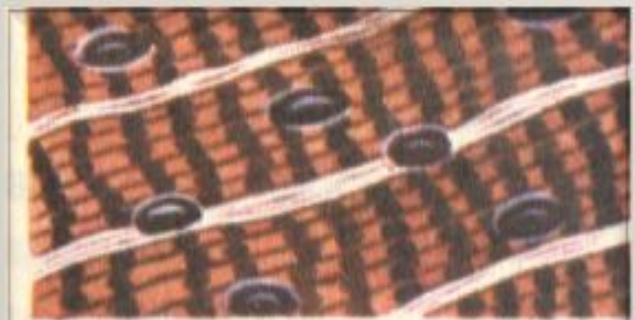
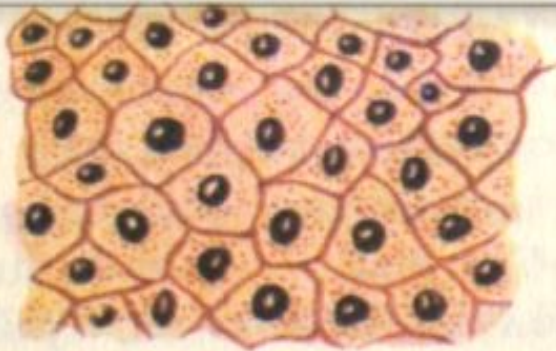
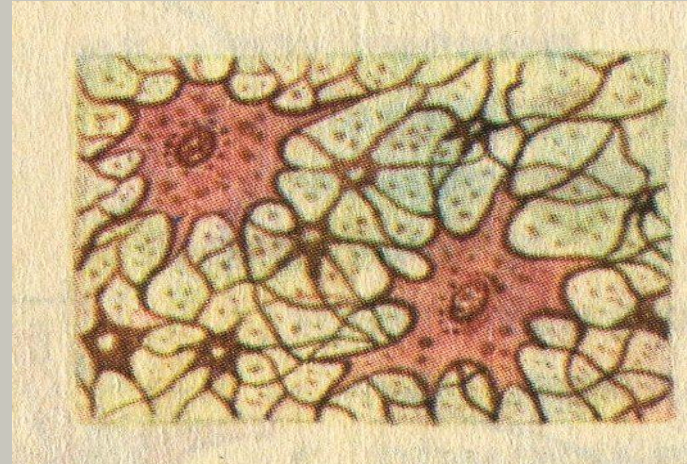
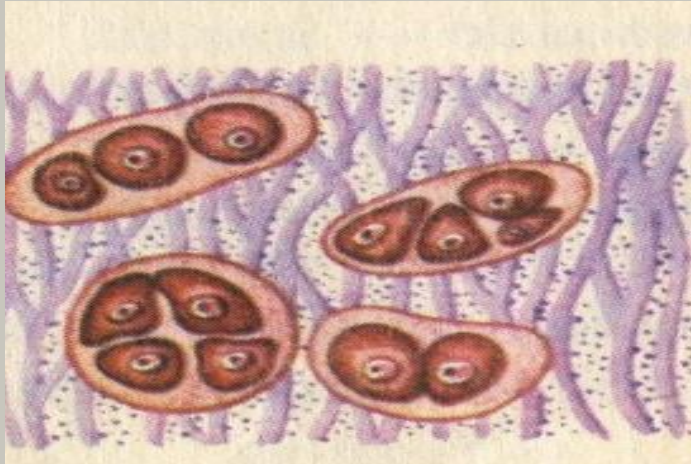


Мозжечок



Большие
полушария

Среди предложенных вам образцов тканей,
выберите нервную ткань.

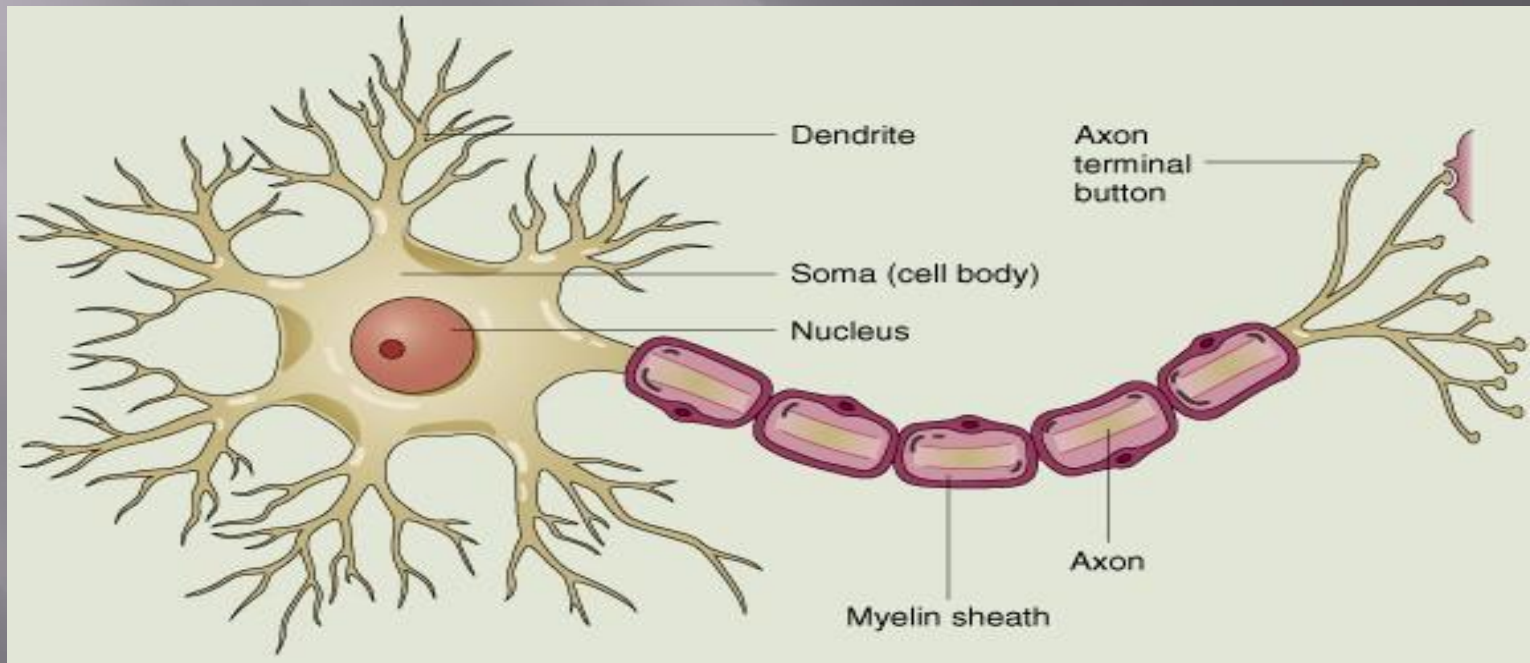


Нейроны (по выполняемым функциям)

чувствительные

вставочные

двигательные

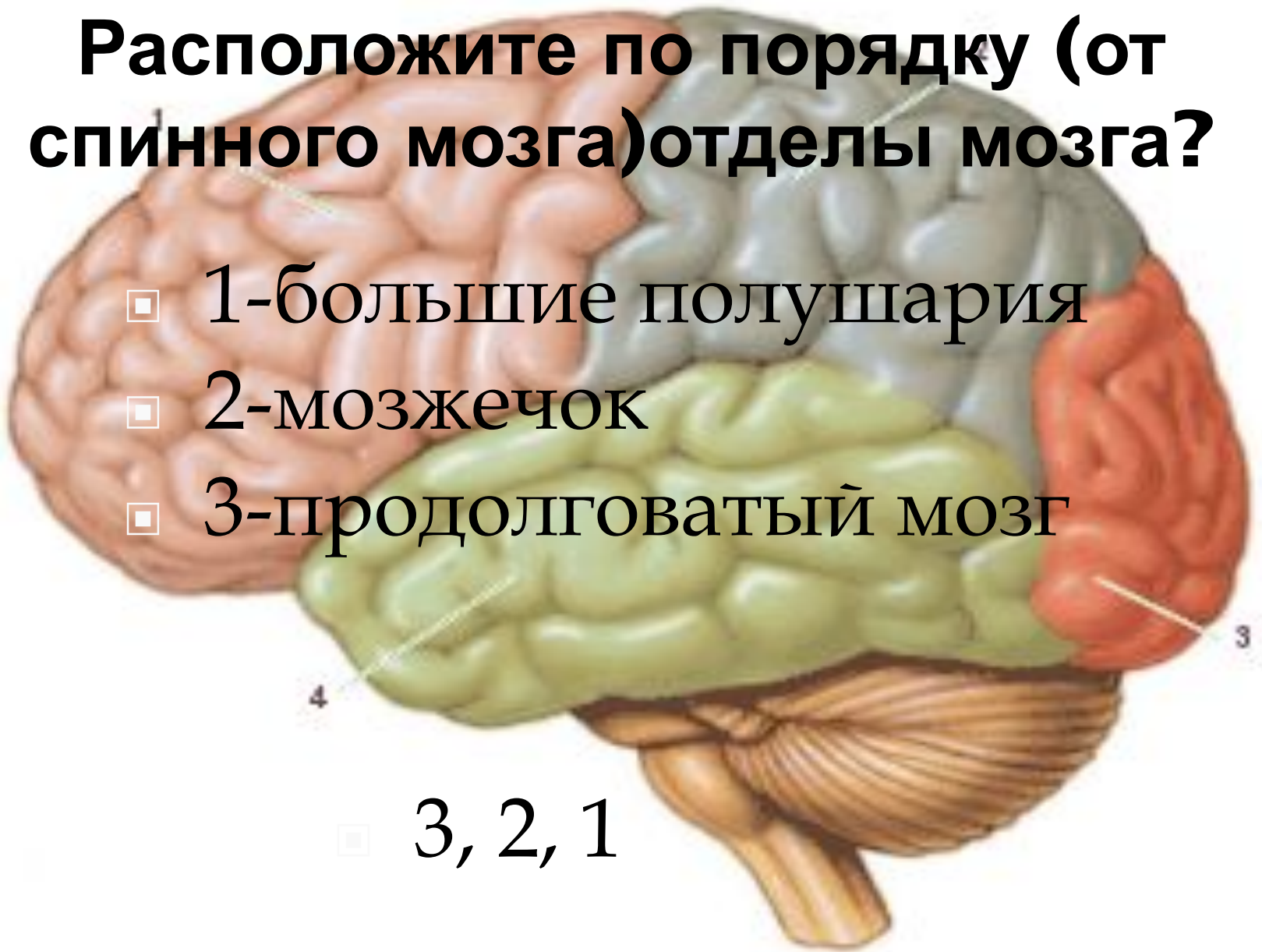


**Игра
«О,
счастливирик!»»**

Расположите по порядку (от спинного мозга) отделы мозга?

- 1-большие полушария
- 2-мозжечок
- 3-продолговатый мозг

□ 3, 2, 1



Расположите в порядке осуществления рефлекса?

- 1-раздражение
- 2- вставочный нейрон
- 3-чувствительный нейрон
- 4-двигательный нейрон

1, 3, 2, 4



Расположите по порядку (от спинного мозга) отделы мозга?

- 1- мозжечок
- 2- большие полушария
- 3- продолговатый мозг

- 3, 1, 2



Из какого вещества образована кора больших полушарий?

- 1- белого
- 2-серого
- 3-голубого
- 4-красного

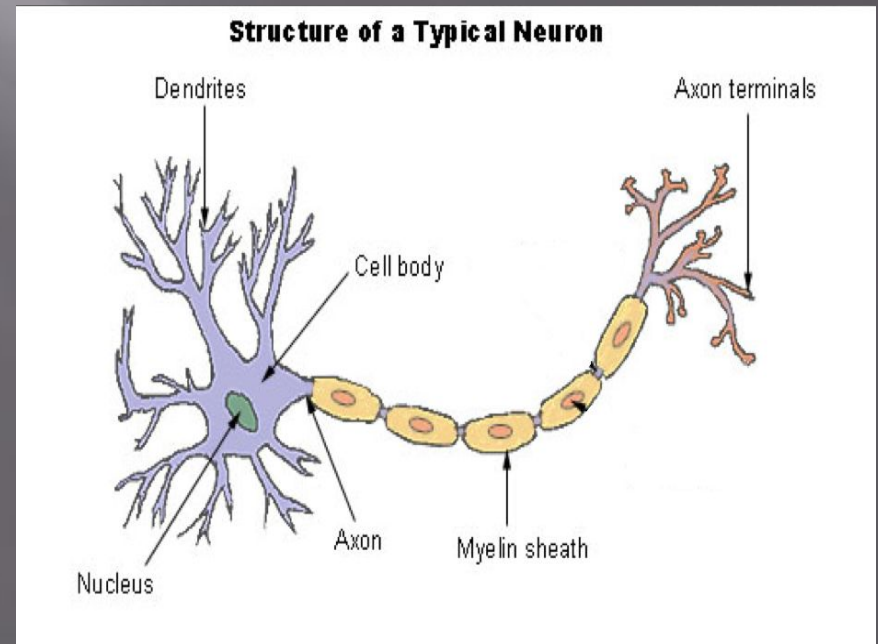
□ 2



В состав нейрона не входит?

- 1- длинный отросток
- 2- короткие отростки
- 3-тело
- 4-гайморит

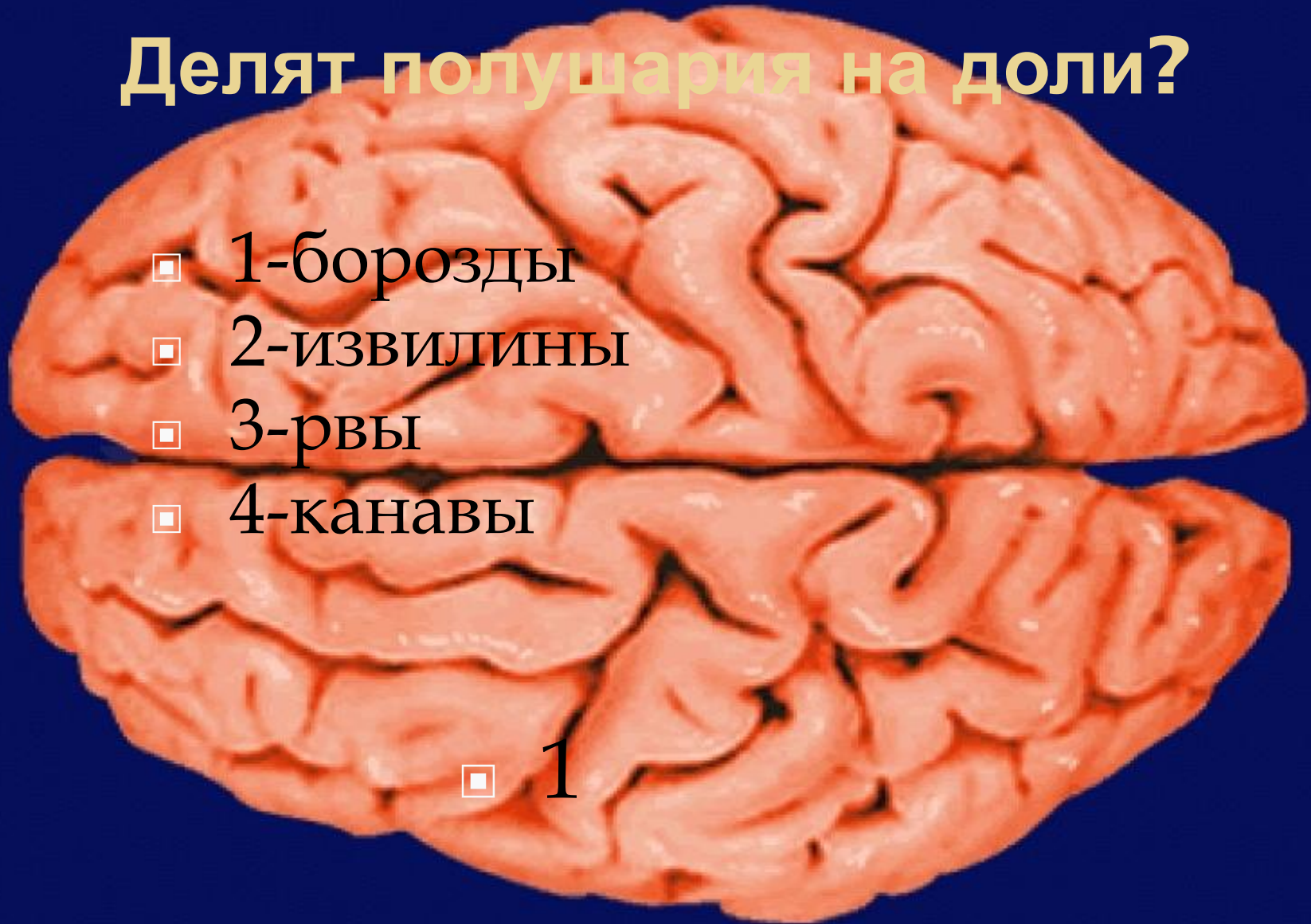
□ 4



Делят полушария на доли?

- 1-борозды
- 2-извилины
- 3-рвы
- 4-канавы

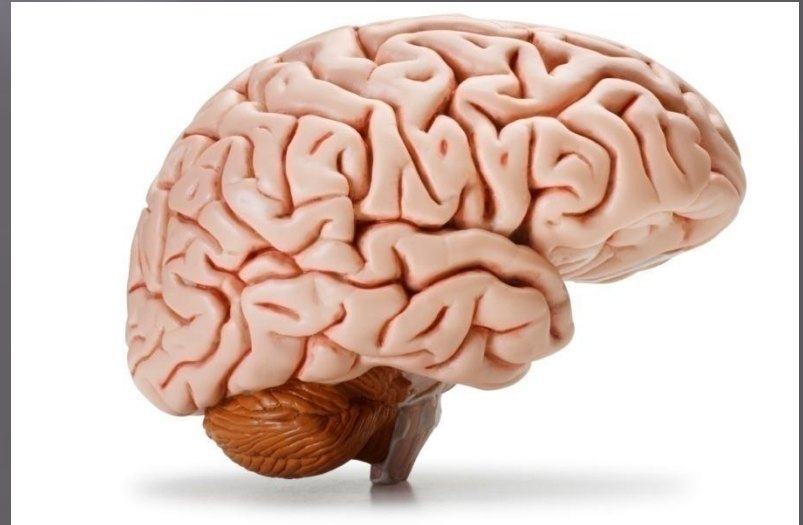
□ 1



Наиболее чувствительные к алкоголю клетки?

- 1-мышечной ткани
- 2-мозга
- 3-стенок желудка
- 4-механической ткани

□ 2



Белое вещество спинного мозга образовано ?

- 1- вставочными нейронами
- 2-нервными окончаниями
- 3- длинными отростками
нейронов
- 4-телами нейронов
- 3



Нервный импульс- это

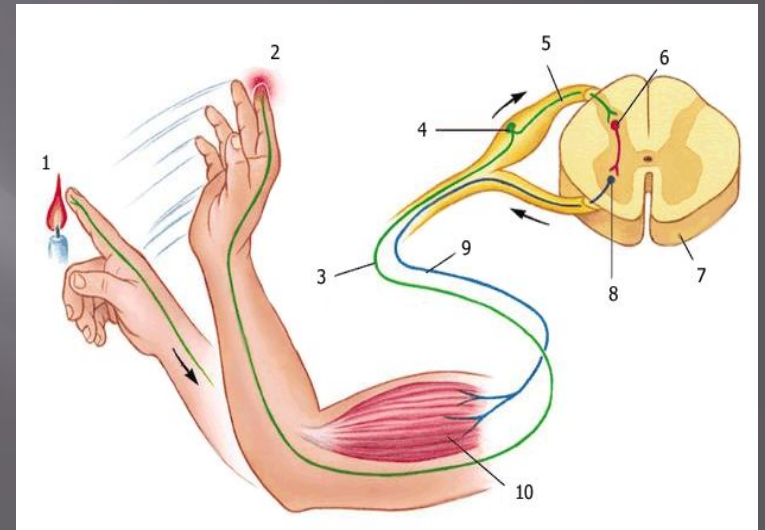
- ▣ 1- химическое взаимодействие клеток в организме
- ▣ 2- условный рефлекс
- ▣ 3- взаимодействие клеток организма через н/с
- ▣ 4- электрическая волна, распространяющаяся по клеточным мембранам

▣ 4



Вставочные нейроны передают импульсы от?

- 1- спинного и головного мозга к мышцам
- 2- рецепторов в ц.н.с.
- 3- чувствительных нейронов к двигательным
- 4- рецепторов к мышцам



□ 3

Диаметр спинного мозга взрослого человека

□ 1- 0.3 см

□ 2- 3 см

□ 3- 1 см

□ 4- 0.1 см

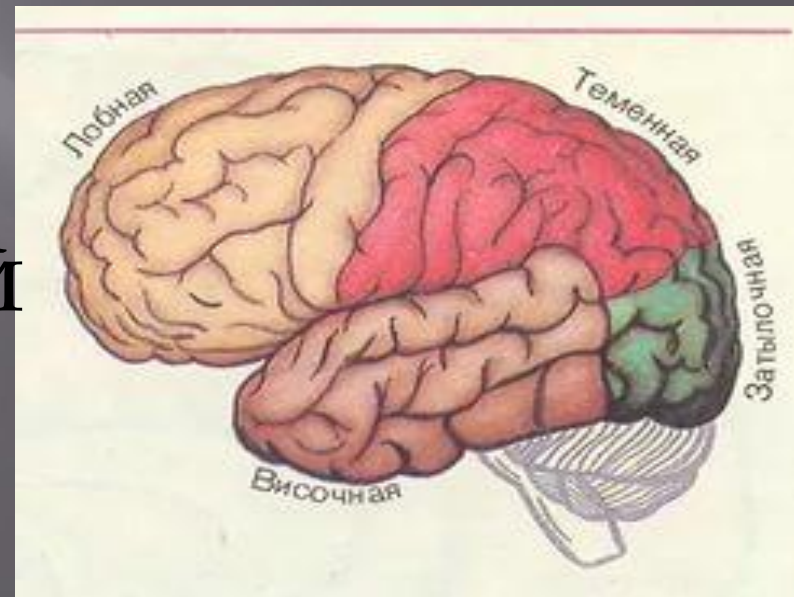
□ 3



В какой доле коры больших полушарий головного мозга расположена зрительная зона

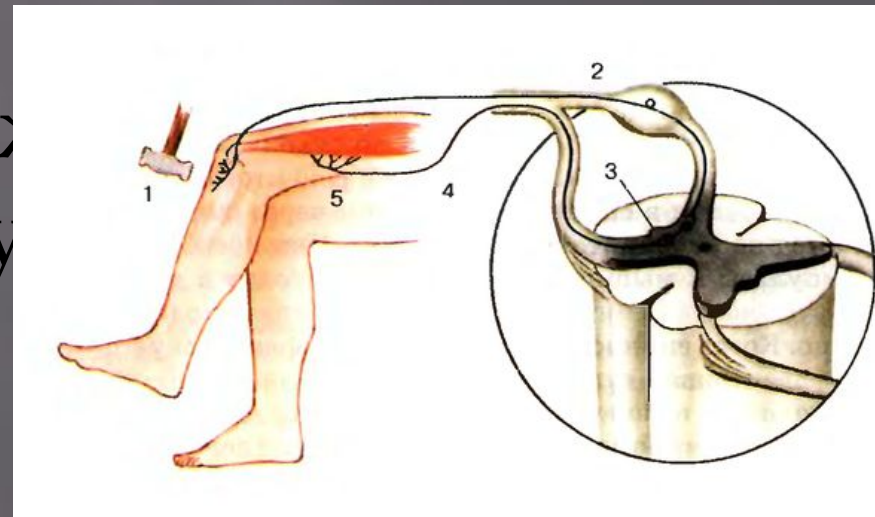
- 1- затылочной
- 2- лобной
- 3- височной
- 4- островковой

□ 1



Рефлекс – это:

- 1-путь, по которому нервные возбуждения воспринимаются и передаются рабочему органу,
- 2- ответная реакция организма на раздражение, осуществляемая нервной системой,
- 3- передача возбуждения к рабочему органу
- 2



Функции нервных окончаний:

- 1- несут возбуждение от центральной нервной системы к рабочему органу,
- 2- воспринимают раздражение,
- 3- переключают возбуждение с чувствительных нейронов на вставочные
- 4- переключают возбуждение с чувствительных нейронов на двигательные.

□ 2



Свойство нервной ткани:

- 1-возбудимость и сократимость,
- 2-сократимость,
- 3- возбудимость и проводимость, 4 - только возбудимость

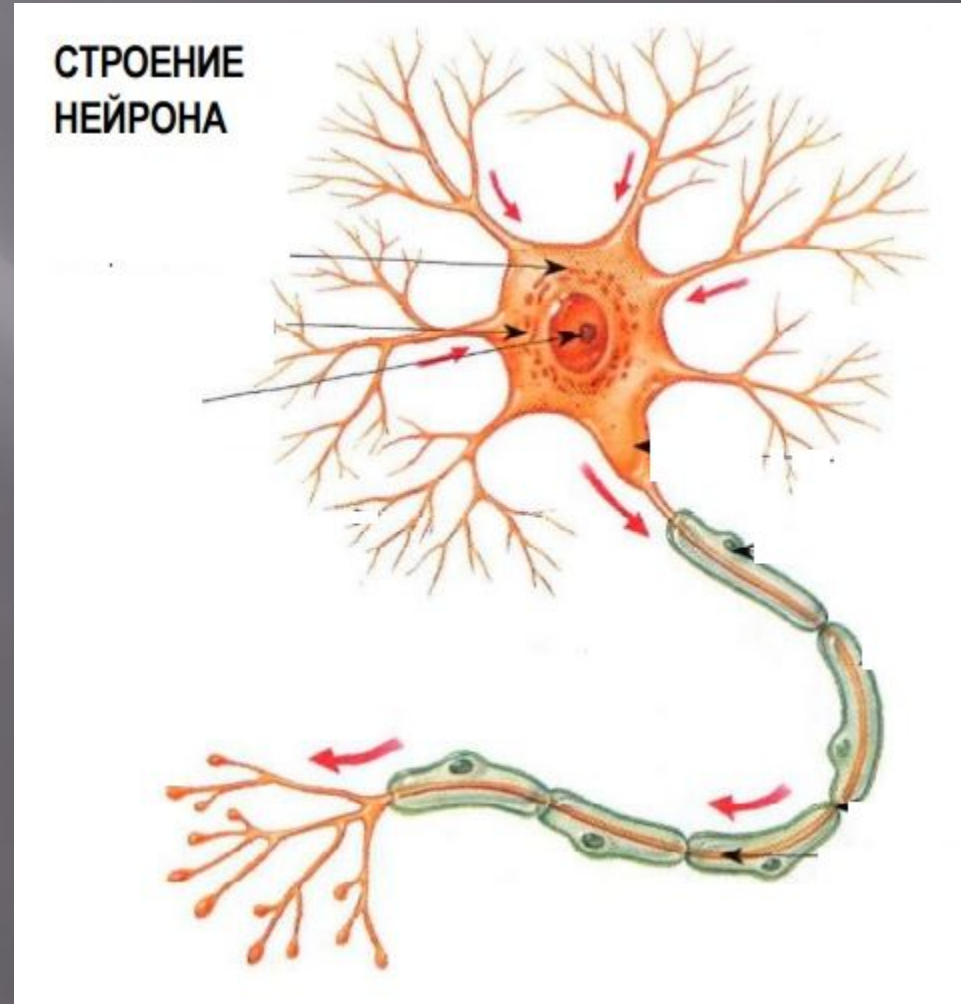
3



Нервной клеткой называется

- 1- протон
- 2- нейрон
- 3- электрон
- 4- яйцеклетка

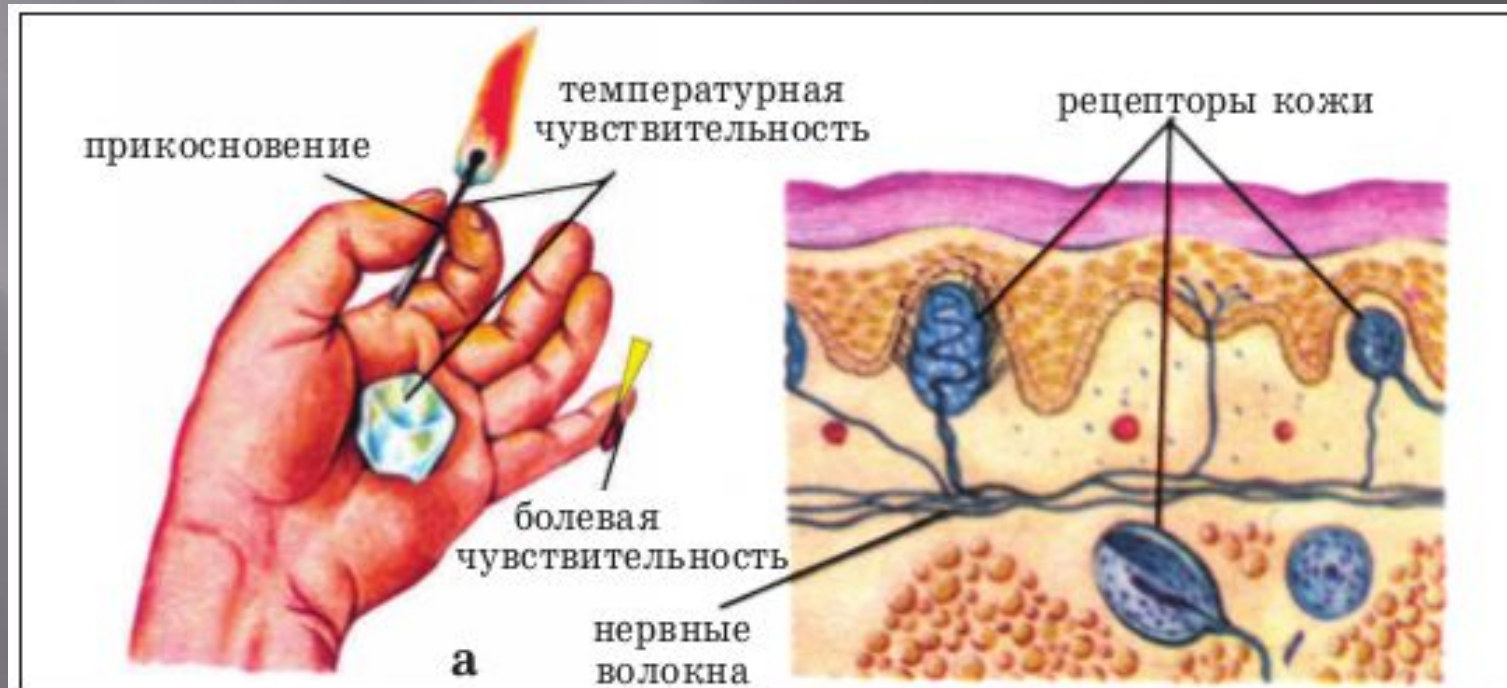
□ 2



Рецептор это

- 1- нервный импульс
- 2- нервный тик
- 3- нервное окончание
- 4- нервный ток

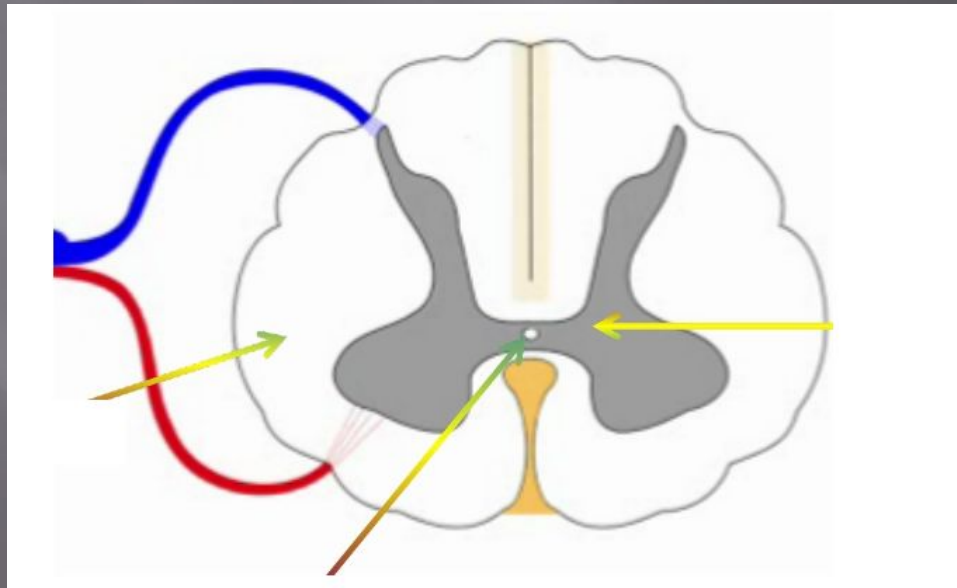
3



В спинном мозге бабочку напоминает

- 1- белое вещество
- 2- серое вещество
- 3- красное вещество
- 4- золотое вещество

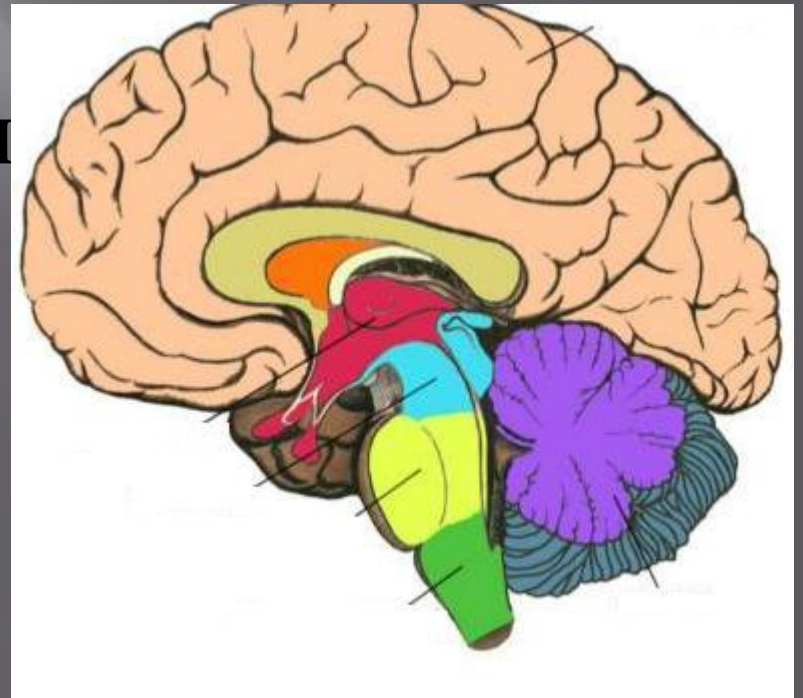
2



В каком отделе головного мозга находится дыхательный центр

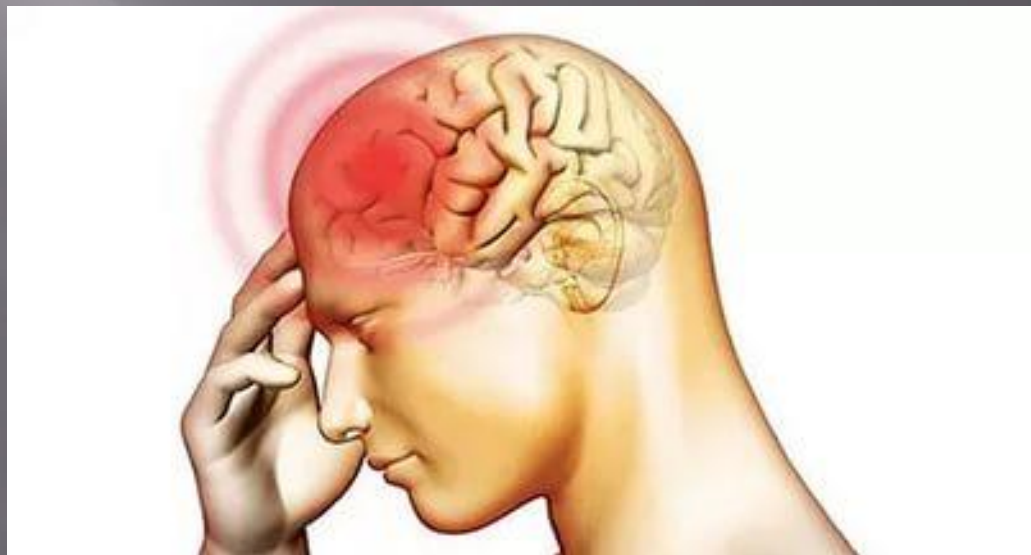
- 1- промежуточном мозге
- 2- среднем мозге
- 3- мозжечке
- 4- продолговатом мозге

□ 4



Воспаление мозговых оболочек ЭТО

- ▣ 1- фарингит
 - ▣ 2- гайморит
 - ▣ 3- менингит
 - ▣ 4- целлюлит
-
- ▣ 3



ВЫБЕРИ ПРАВИЛЬНЫЙ ОТВЕТ

Обучающимся после школы
рекомендуется сразу делать уроки.

Обучающимся после школы
рекомендуется отдыхать.

ВЫБЕРИ ПРАВИЛЬНЫЙ ОТВЕТ

Отдых должен быть активным.

Отдых должен быть пассивным.

ВЫБЕРИ ПРАВИЛЬНЫЙ ОТВЕТ

Во время занятий ничто не должно отвлекать вашего внимания.

Во время занятий что-то должно отвлекать ваше внимание.

ВЫБЕРИ ПРАВИЛЬНЫЙ ОТВЕТ

Приготовление уроков начинать с устных предметов.

Приготовление уроков начинать с письменных предметов средней сложности.

ВЫБЕРИ ПРАВИЛЬНЫЙ ОТВЕТ

Неправильно организованный режим дня обеспечивает нормальное развитие организма, сохраняет здоровье.

Правильно организованный режим дня обеспечивает нормальное развитие организма, сохраняет здоровье.

ВЫБЕРИ ПРАВИЛЬНЫЙ ОТВЕТ

Режим дня вырабатывает полезные привычки.

Режим дня вырабатывает вредные привычки.

ВЫБЕРИ ПРАВИЛЬНЫЙ ОТВЕТ

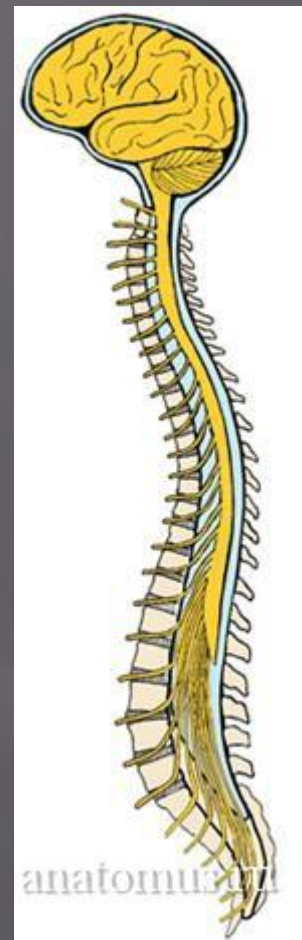
При соблюдении режима дня ребенок не страдает от нехватки времени.

При соблюдении режима дня ребенок страдает от нехватки времени.

С ТОЧНОСТЬЮ ДО...

Длина спинного
мозга...

45 см



С ТОЧНОСТЬЮ ДО...

Масса ГОЛОВНОГО
МОЗГА ...

1300-1400 г



С ТОЧНОСТЬЮ ДО...

Организм
должен отдыхать

через ...
35- 40
МИНУТ



С ТОЧНОСТЬЮ ДО...

Короткий
перерыв
составляет...

5-10

МИНУТ

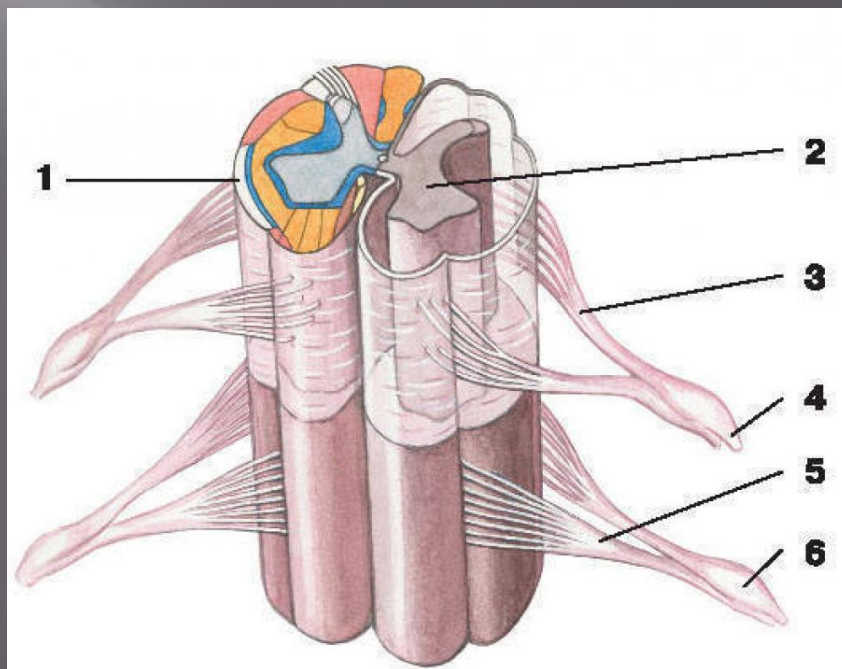


С ТОЧНОСТЬЮ ДО...

Диаметр
спинного мозга

взрослого
человека...

1 см

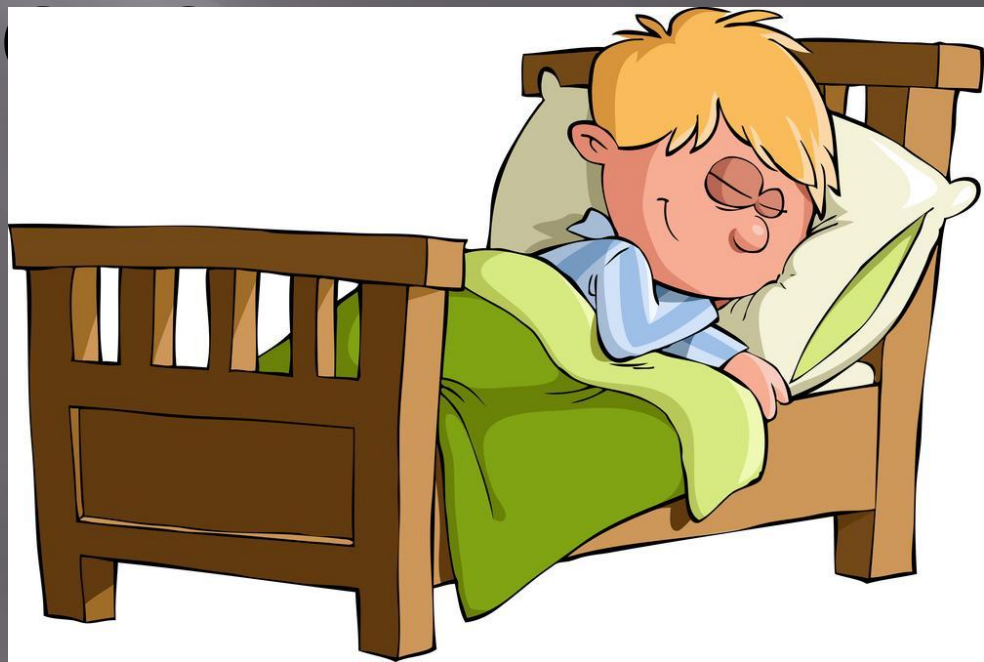


С ТОЧНОСТЬЮ ДО...

Взрослому
школьнику
достаточно

7-8

часов



С ТОЧНОСТЬЮ ДО...

Ужинать перед сном
необходимо за ...

1,5-2
часа



О вреде алкоголя и курения



Влияние никотина на нервную систему.

- ▣ Вызывает в головном мозге торможение.
- ▣ Вызывает в головном мозге возбуждение.
- ▣ Утомляется и истощается головной мозг.
- ▣ Слабеет память, внимание, снижается работоспособность.
- ▣ Не влияет на память, внимание, работоспособность.
- ▣ Улучшается общее состояние организма.
- ▣ Появляется бессонница, боль, раздражительность.
- ▣ Нарушается работа мозга.



Влияние алкоголя на нервную систему.

- ▣ Нарушается работа нервных клеток.
- ▣ Изменяется поведение человека.
- ▣ Не влияет на умственные способности.
- ▣ Не способны разумно мыслить и рассуждать.
- ▣ Уменьшается работоспособность.
- ▣ Улучшается общее состояние организма.
- ▣ Разумно мыслят, рассуждают.
- ▣ Изменяется острота зрения, нарушается координация движения, что толкает на преступления.

