

# Презентация на тему «Класс Паукообразные»

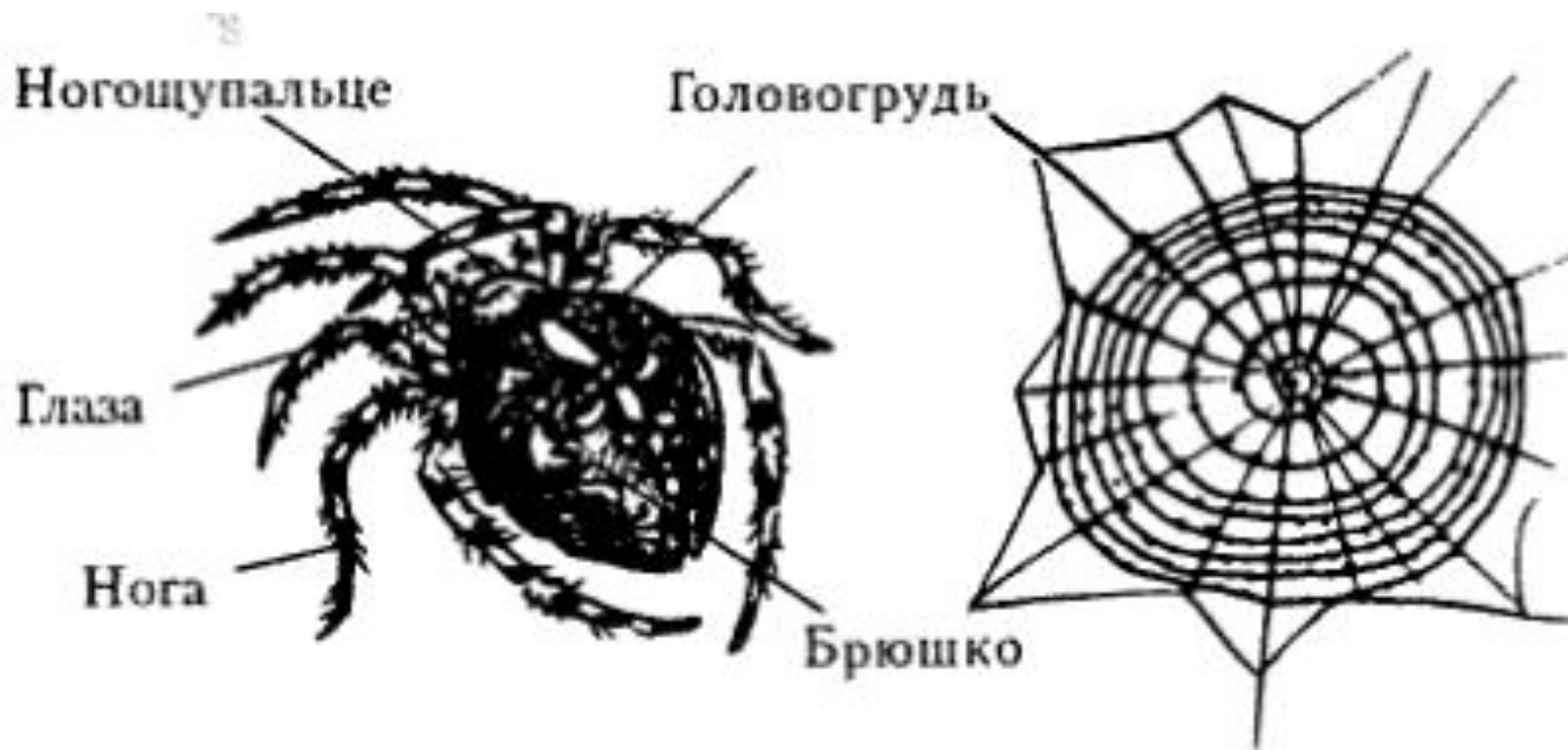
# Паукообразные.

- \* **Паукообразные** — класс членистоногих из подтипа хелицеровых. Наиболее известные представители: пауки, скорпионы, клещи. В настоящее время учёными описано более 114 тыс. видов паукообразных, большинство которых составляют пауки (более 44 тыс. видов) и клещи (более 55 тыс. видов)

# Внешнее строение паукообразных.

- 1) Ногощупальце.
- 2) Нога.
- 3) Глаз.
- 4) Головогрудь.
- 5) Брюшко.

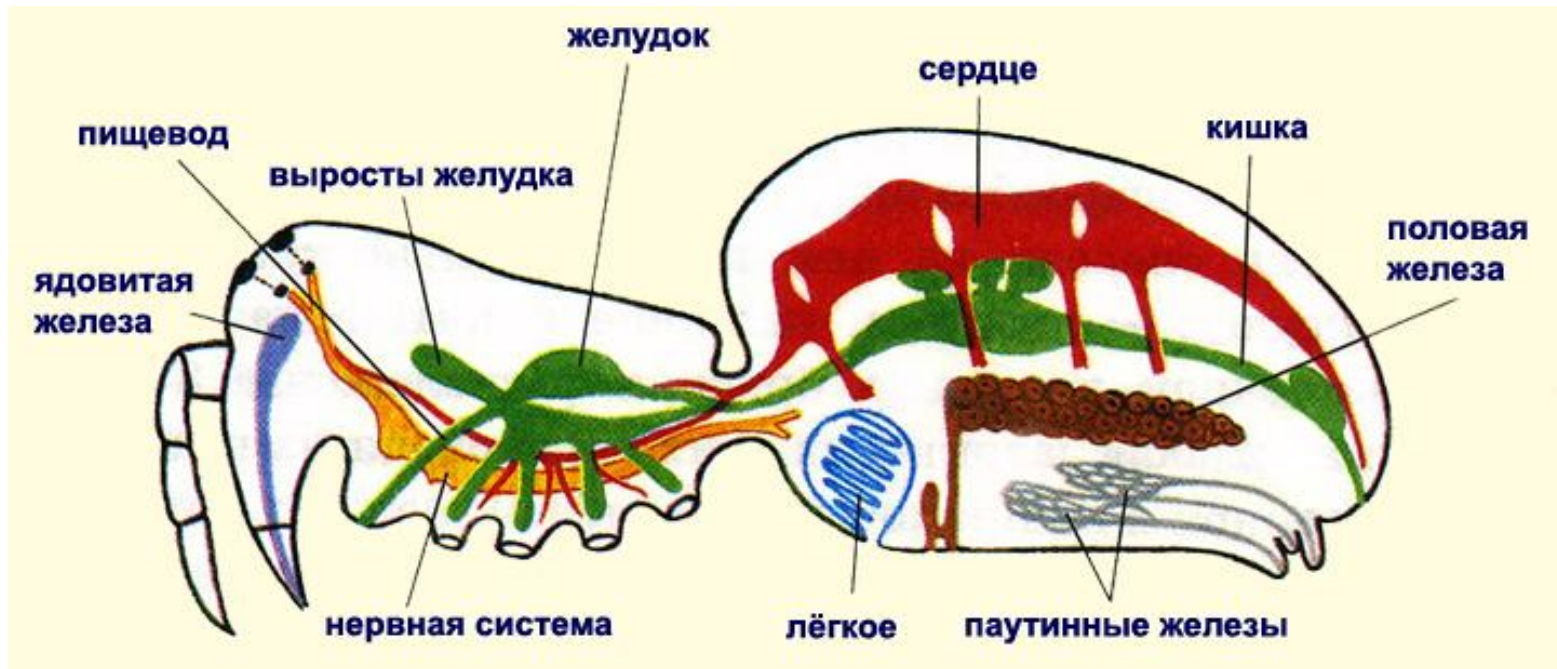
# Внешнее строение паукообразных.



# Внутреннее строение паукообразных.

- 1) Рот.
- 2) Ядовитая железа.
- 3) Желудок с выростами.
- 4) Сердце.
- 5) Кишка.
- 6) Мальпигиевы сосуды.
- 7) Паутинная железа.
- 8) Трахеи.
- 9) Половая железа.
- 10) Лёгкие.
- 11) Нервная система.

# Внутреннее строение паукообразных.



# Пищеварительная система.

Пищеварительная система паука состоит из рта, глотки, пищевода, желудка и кишки. Поймав с помощью паутины добычу, он убивает ее ядом и впускает в ее тело пищеварительные соки. От жертвы остается только пустая оболочка.

# Дыхательная система.

Лёгкие у паука располагаются снизу, в передней части брюшка. Имеются две пары неветвящихся трахей, которые располагаются в задней части брюшка.



# Кровеносная система.

Кровеносная система у пауков незамкнутая. Как и у ракообразных, у паукообразных полость тела смешанная и в теле циркулирует гемолимфа.

# Нервная система.

Нервная система паука по строению отличается от нервной системы речного рака. Она состоит из головогрудного нервного узла и отходящих от него многочисленных нервов.

# Выделительная система.

Выделительная система представлена двумя длинными трубочками – **мальпигиевыми сосудами**. Один конец мальпигиевых сосудов слепо замкнут и находится в глубине тела, а другой открывается в задний отдел кишечника. Вредные продукты жизнедеятельности поступают внутрь мальпигиевых сосудов через их стенки и выводятся наружу.

# Размножение.

- \* Оплодотворение у пауков внутренне. Самец переносит сперматозоиды в половое отверстие самки с помощью особых выростов, расположенных на передних ногах. Самка через некоторое время после оплодотворения откладывает яйца, оплетает их паутиной и формирует кокон.

# Самка паука с коконом.



# Роль в природе и значение для человека.

Среди паукообразных есть и растительноядные, и хищники, и паразиты. Паукообразными питаются многие животные – хищные насекомые, птицы, звери. Почвенные клещи участвуют в почвообразовании.

Некоторые клещи наносят существенный вред человеку. Паутинные клещи повреждают различные культурные растения. Амбарные клещи портят хранящееся в зернохранилищах зерно.

# Роль в природе и значение для человека.

Есть клещи, которые переносят тяжёлые заболевания животных и человека. Чесоточный зудень проникает в кожу человека и животных и прогрызает там ходы, вызывая заболевание – **чесотку**. Иксодовые клещи для человека опасны тем, что переносят тяжёлую болезнь – **энцефалит**.

# Иксодовый клещ.





Спасибо за внимание!



# Использованная литература.

- \* <http://www.myshared.ru/slide/168590/>
- \* <https://ru.wikipedia.org/wiki/%D0%9F%D0%B0%D1%83%D0%BA%D0%BE%D0%BE%D0%B1%D1%80%D0%B0%D0%B7%D0%BD%D1%8B%D0%B5>
- \* [Учебник биологии 7 класс.](#)