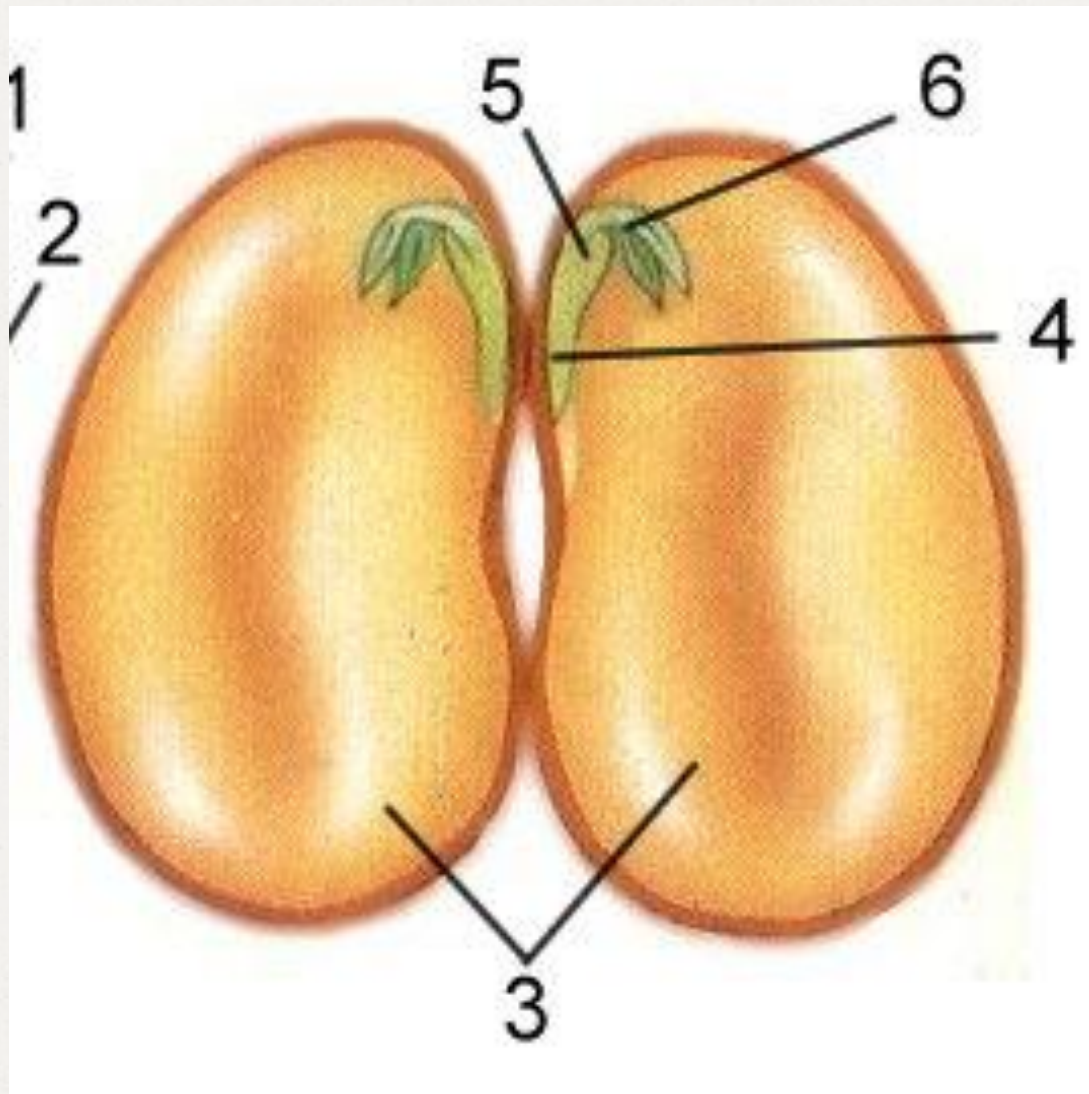


# Проверка домашнего задания

Определите признаки класса Однодольные и Двудольные по картинкам, появляющимся на экране. Ответы будете записывать в строчку.

Если признак соответствует классу Двудольные, то вы ставите цифру «2», если признак класса Однодольные, то ставите цифру «1».

Таким образом, у вас должен получиться ряд цифр.



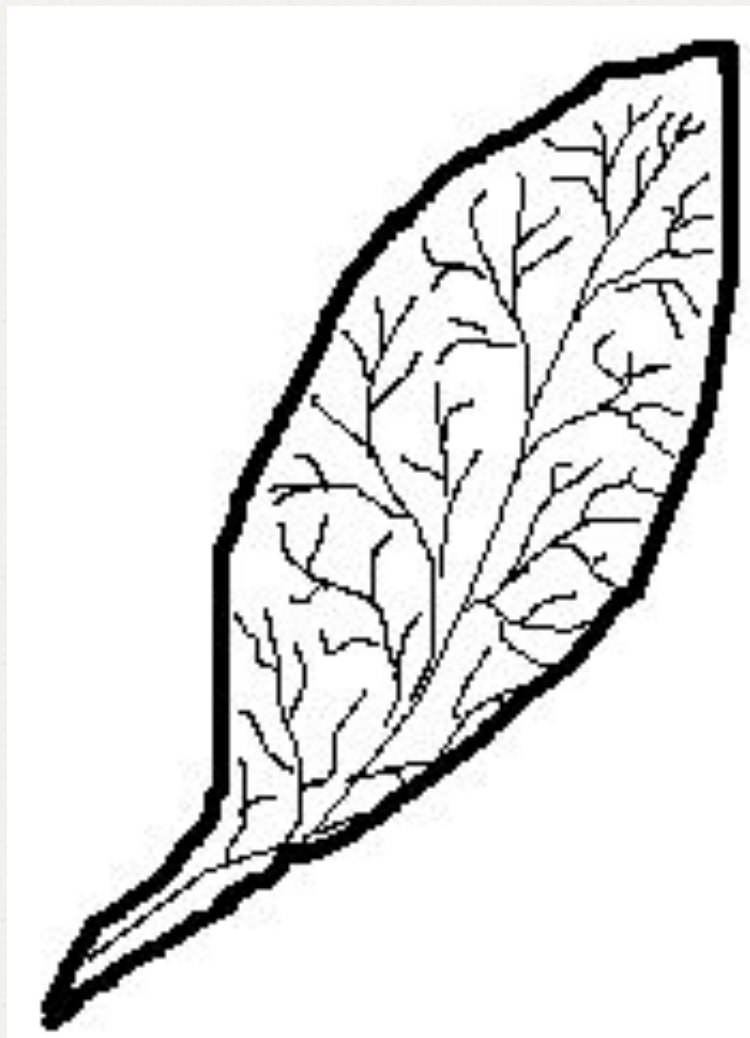






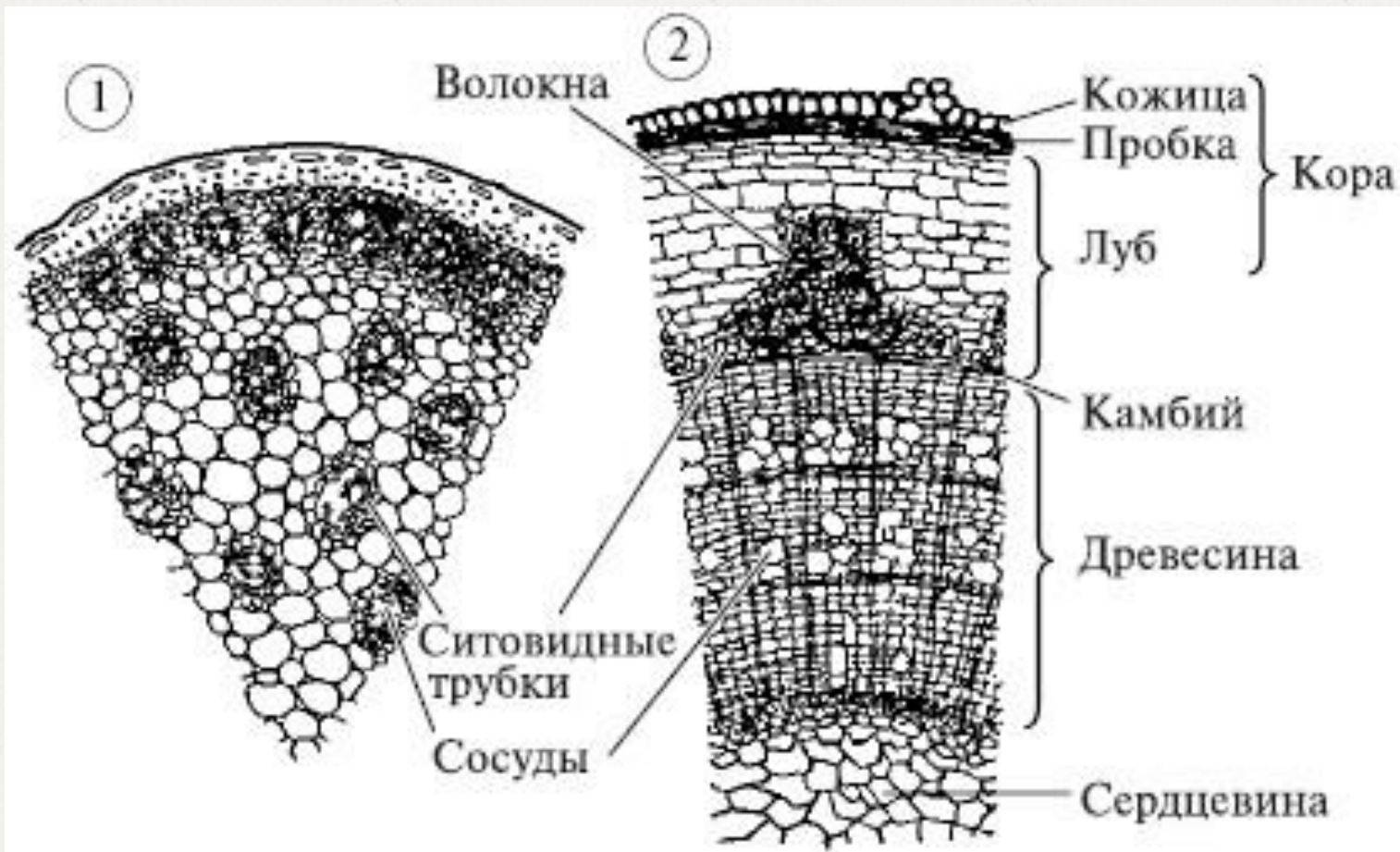
6

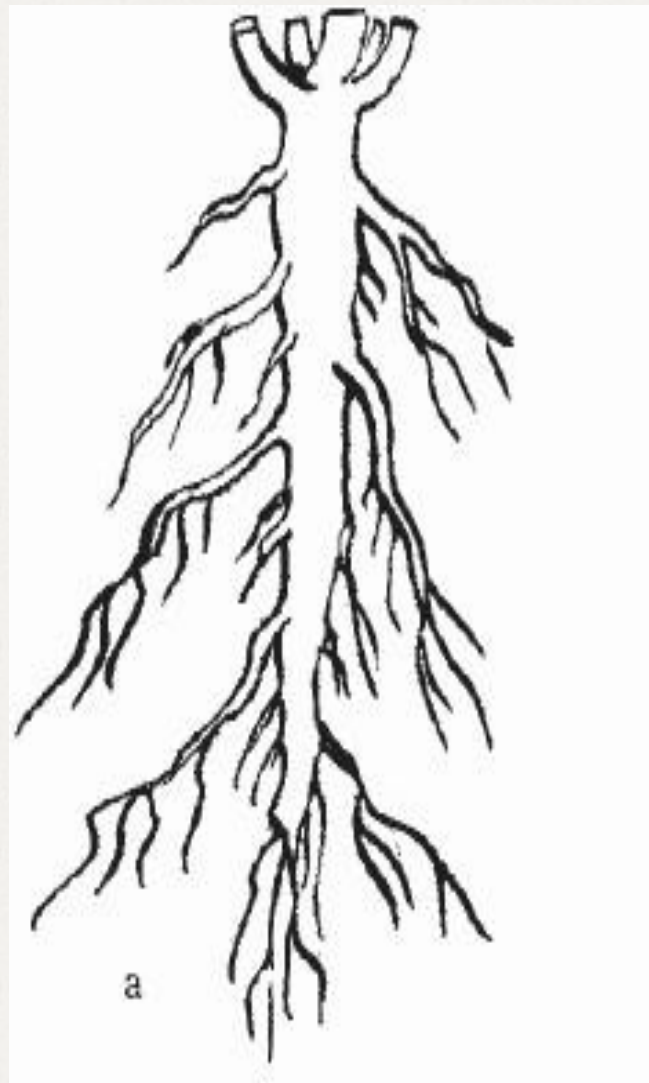




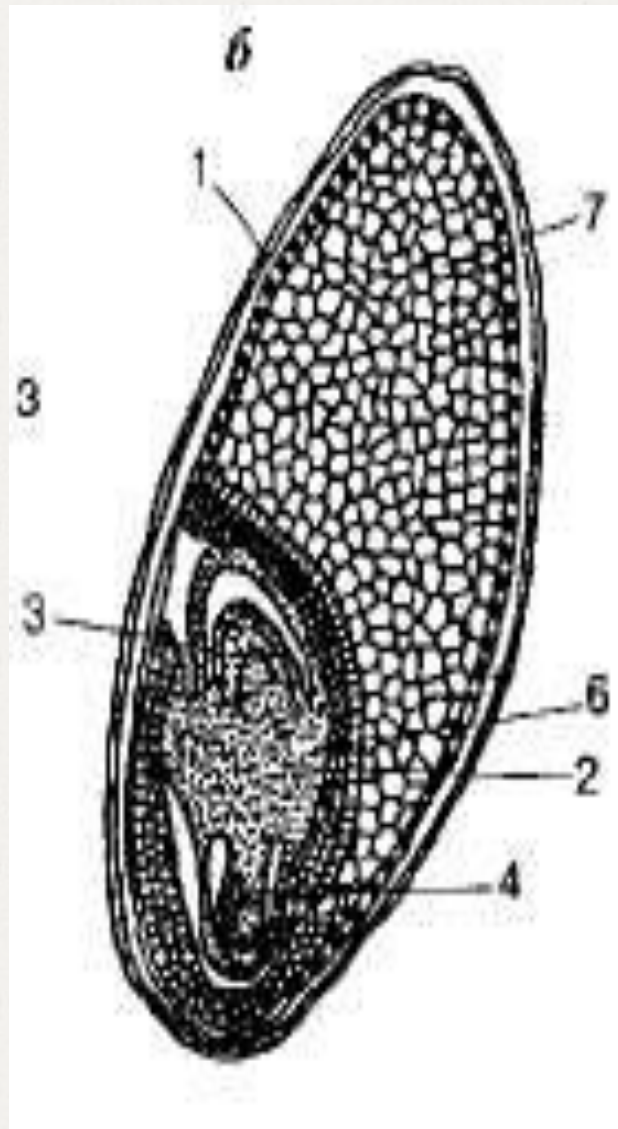


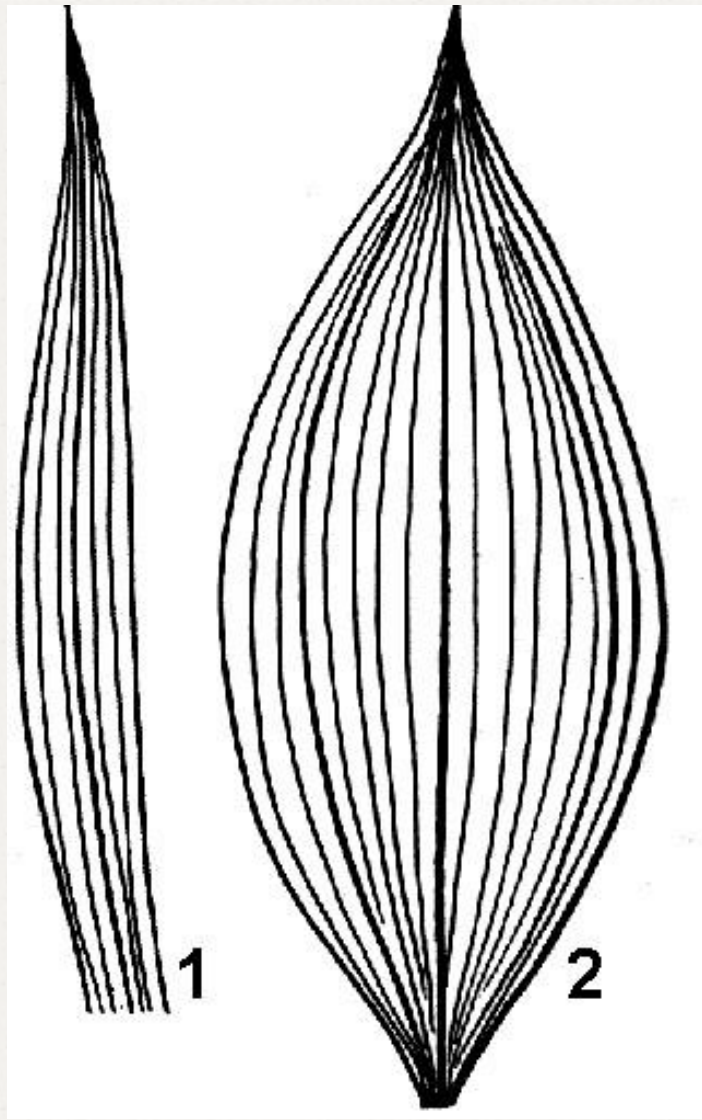












1

2



**Ответ: 2, 2,1,2,1,2,2,1,1.**