

КЛАСС ПТИЦЫ

ОСОБЕННОСТИ СТРОЕНИЯ
ВНУТРЕННИХ СИСТЕМ ОРГАНОВ,
СВЯЗАННЫХ С ПОЛЁТОМ.



ПИЩЕВАРИТЕЛЬНАЯ СИСТЕМА

Быстрое переваривание пищи,
т.е быстрый обмен веществ

ДЫХАТЕЛЬНАЯ СИСТЕМА

Воздушные мешки,
двойное дыхание

КРОВЕНОСНАЯ СИСТЕМА

Четырёхкамерное сердце,
чистые венозные и артериальные
токи крови

ВЫДЕЛИТЕЛЬНАЯ СИСТЕМА

Отсутствие мочевого пузыря

НЕРВНАЯ СИСТЕМА

Развиты полушария переднего
мозга, мозжечок, средний мозг

ВЫВОД:

- ◆ ОБТЕКАЕМАЯ ФОРМА ТЕЛА
- ◆ НАЛИЧИЕ ПЕРЬЕВОГО ПОКРОВА
- ◆ ВИДОИЗМЕНЕНИЕ ПЕРЕДНИХ КОНЕЧНОСТЕЙ В КРЫЛЬЯ
- ◆ ОСОБЕННОСТИ В СТРОЕНИИ ВНУТРЕННИХ СИСТЕМ ОРГАНОВ
- ◆ ЛЁГКИЙ, ПРОЧНЫЙ СКЕЛЕТ

РАЗМНОЖЕНИЕ И РАЗВИТИЕ ПТИЦ

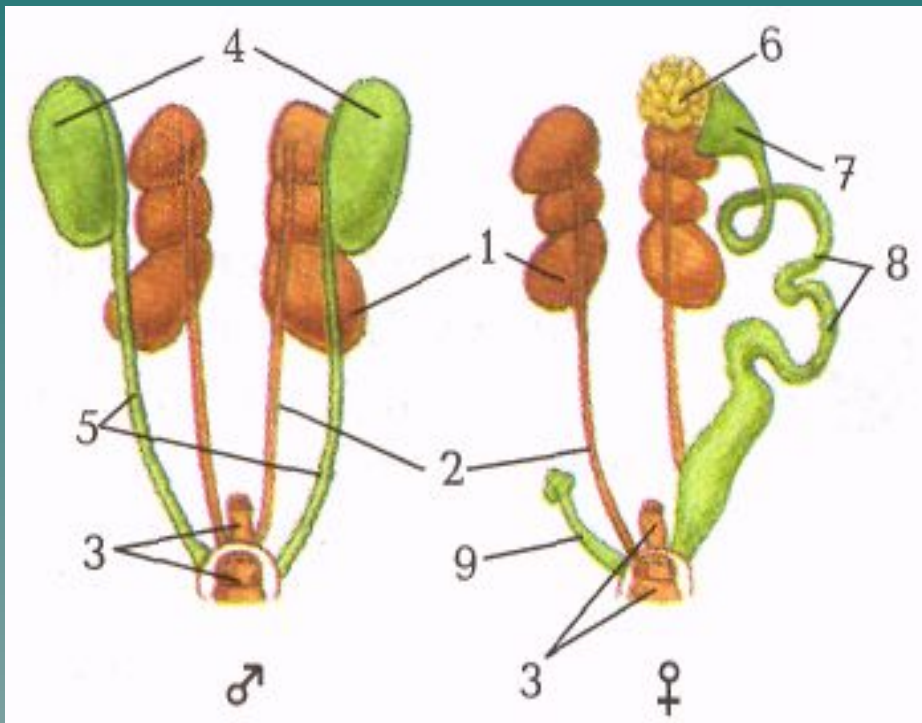



Схема строения систем органов выделения и размножения:

- 1 — почка;
- 2 — мочеточник;
- 3 — клоака;
- 4 — семенники;
- 5 — семяпроводы;
- 6 — яичник;
- 7 — воронка яйцевода;
- 8 — яйцевод;
- 9 — рудимент правого яйцевода

ОСОБЕННОСТИ СТРОЕНИЯ ПОЛОВОЙ СИСТЕМЫ ПТИЦ

у самок развивается
только левый яичник

A stylized silhouette of a mountain range in shades of teal and blue, located at the bottom right of the slide.

ПТИЧЬИ ЯЙЦА





ВЫВОДКОВЫЕ ПТЕНЦЫ





ГНЕЗДОВЫЕ ПТЕНЦЫ





19.07.2007



Птицы

самка

самец

левый яичник

семенники

яйцеклетка

сперматозоиды

Оплодотворенная
яйцеклетка

зародыш

новый организм

Запомни!

Поёт на ветке соловей,
Малиновка и дрозд:
Ты гнёзда разорять не смей,
Не трогай птичьих гнёзд.

Ты в птичьи гнёзда не смотри,
Не становись на пни.
Яичек тёплых не бери, -
Зачем тебе они?

Через неделю или две
Зайди послушать в сад, -
Птенцы в молоденькой листве
Тихонько запищат.