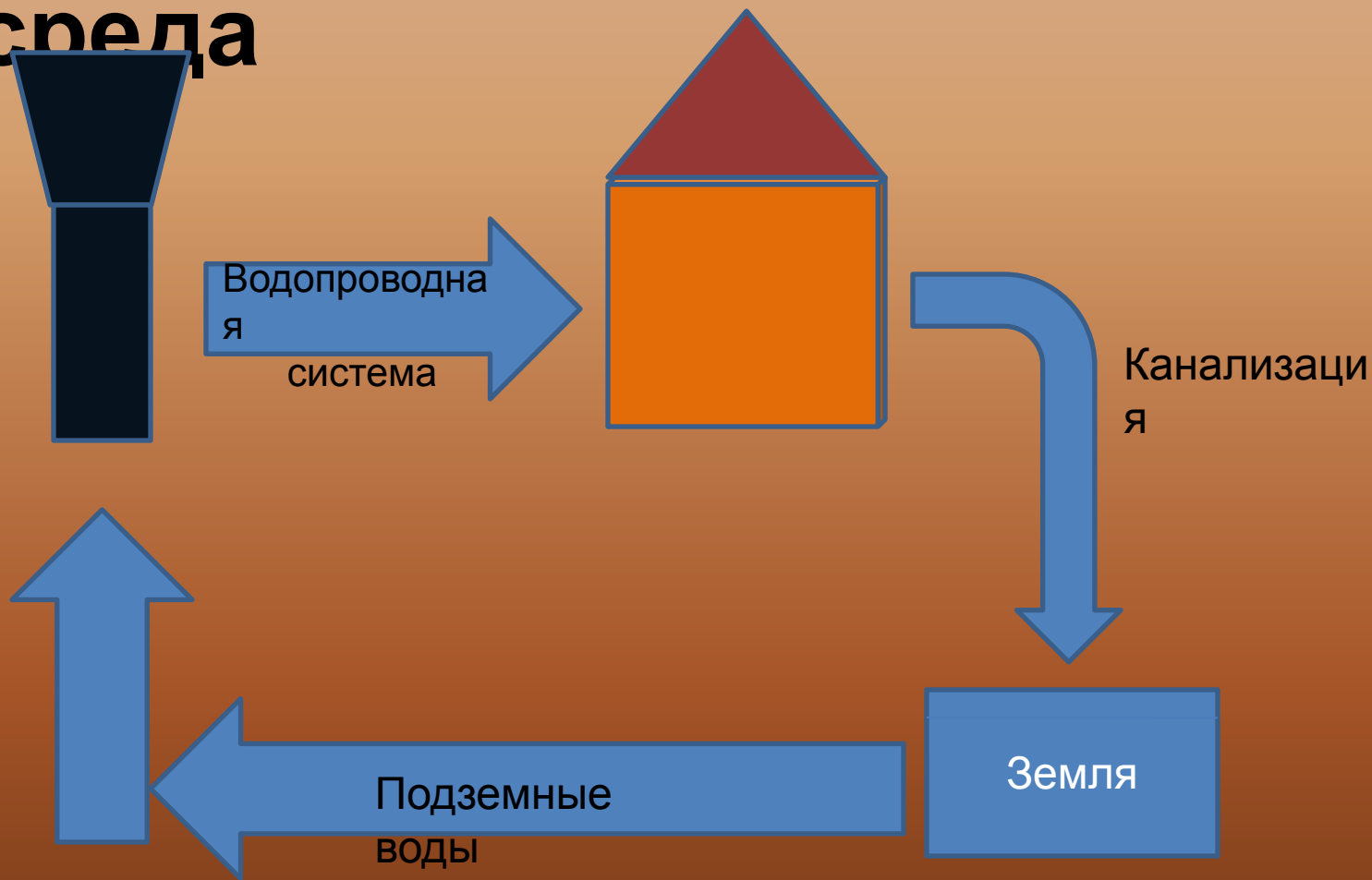


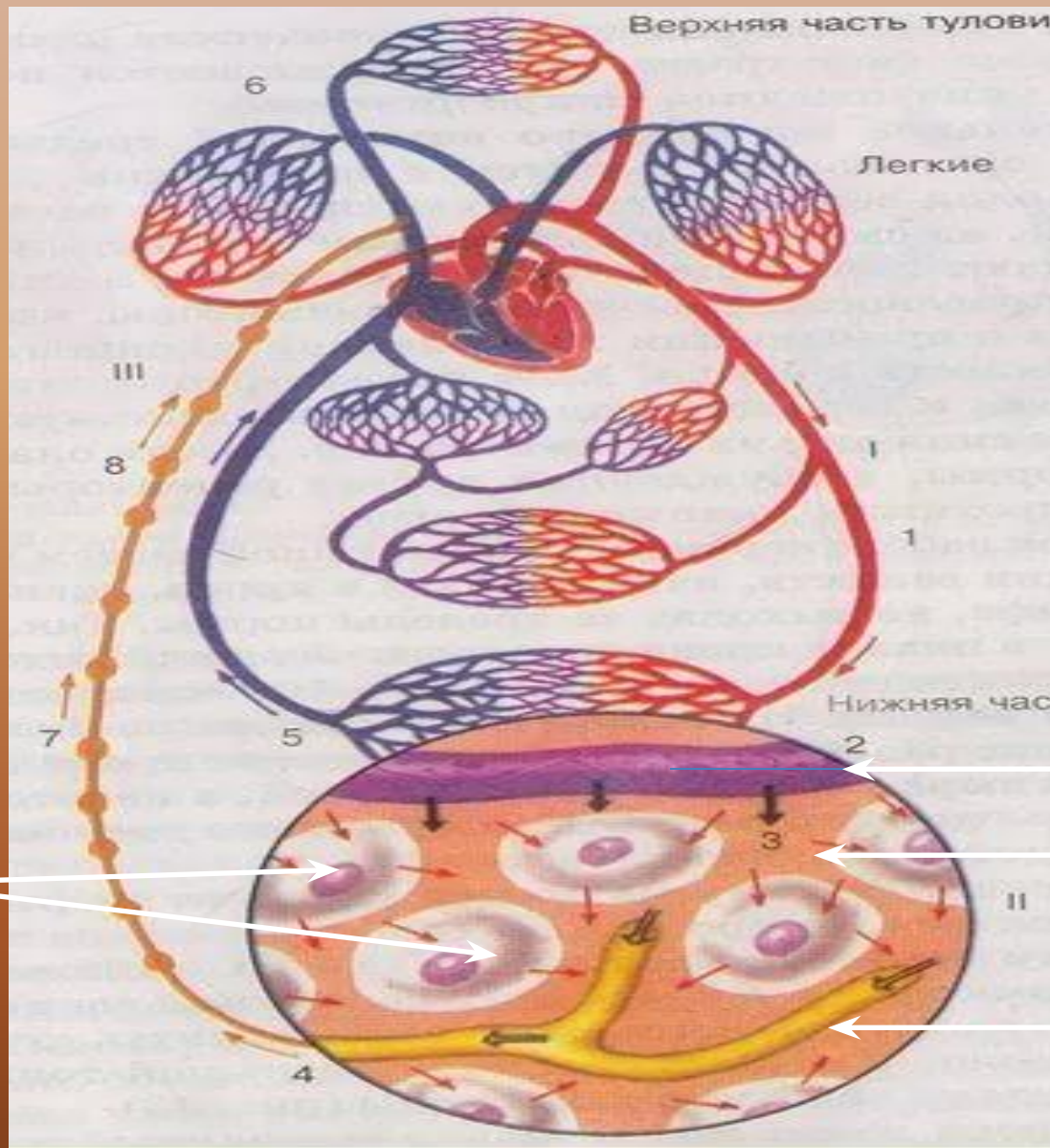
## ОТВЕТЫ:

1. ОРГАНЫ КРОВООБРАЩЕНИЯ
2. МАЛЫЙ КРУГ КРОВООБРАЩЕНИЯ
3. АОРТА
4. СИСТОЛИЧЕСКОЕ
5. ВЕНЫ
6. 27 СЕК.
7. ДИАСТОЛА
8. 0,4 СЕК.
9. МИОКАРД
10. ИНСУЛЬТ

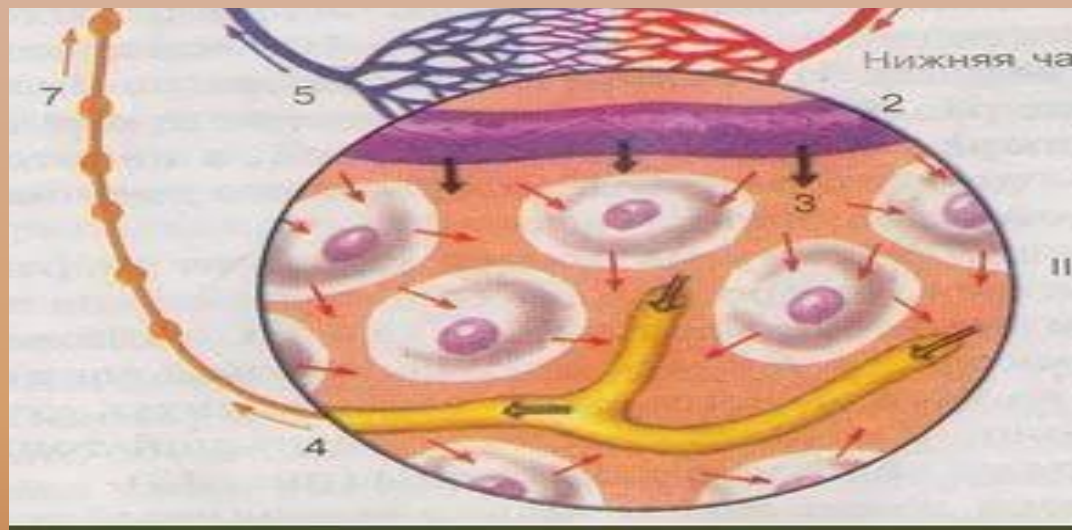
# Определени е ТЕМЫ

# ВНЕШНЯЯ (окружающая) среда





# ВНУТРЕННЯЯ СРЕДА

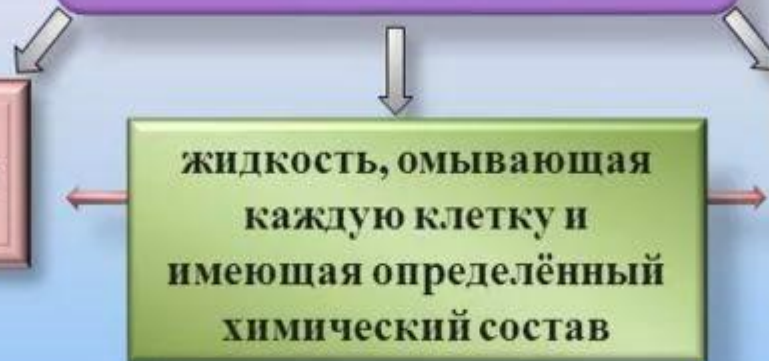


**Компоненты внутренней среды организма**

**жидкая  
соединительная  
ткань**

**жидкость, омывающая  
каждую клетку и  
имеющая определённый  
химический состав**

**межклеточное  
вещество,  
поступившее в  
лимфатические  
сосуды**



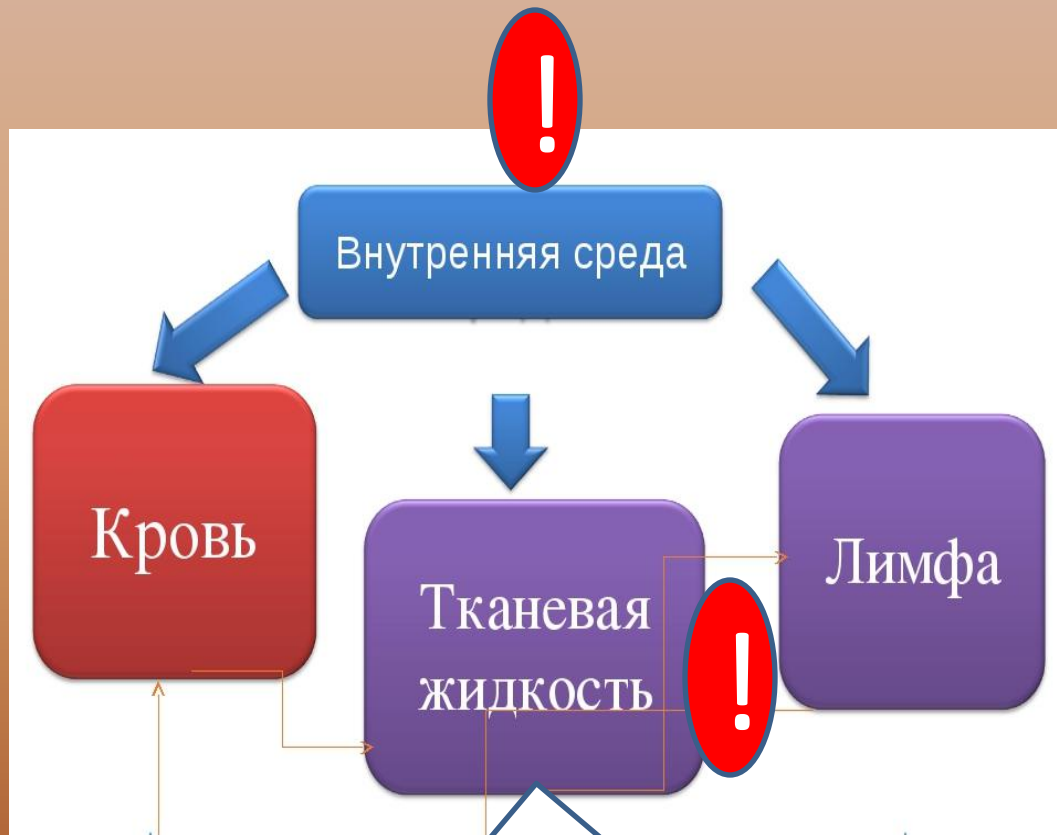
Межклеточное вещество

К  
р  
о  
в  
ь



Л  
и  
м  
ф  
а





ИНТЕРСТИЦИАЛЯР  
НЫЕ  
ЖИДКОСТИ

?



ТРАНСЦЕЛЛЮЛЯРН  
ЫЕ  
ЖИДКОСТИ

?

ГОМЕОСТА

!

**РАЗМИНКА**



# КРОВЕНОСНАЯ СИСТЕМА

**КРОВЬ**



ЖИДКАЯ СОЕДИНИТЕЛЬНАЯ  
ТКАНЬ

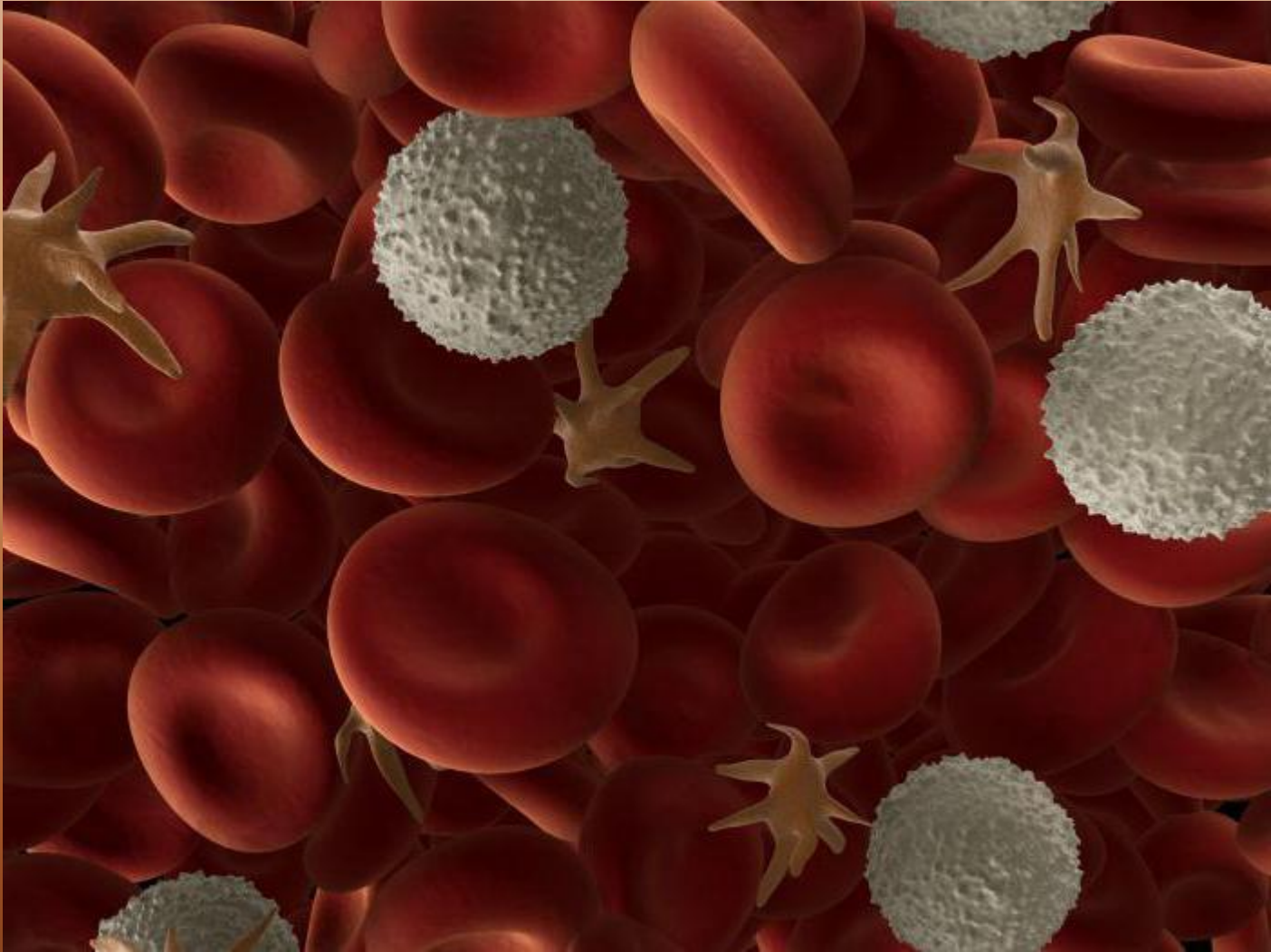
**КЛЕТКИ**

МЕЖКЛЕТОЧНО  
Е  
ВЕЩЕСТВО

**ФЭК**

**ПЛАЗМА**





# ФЭК

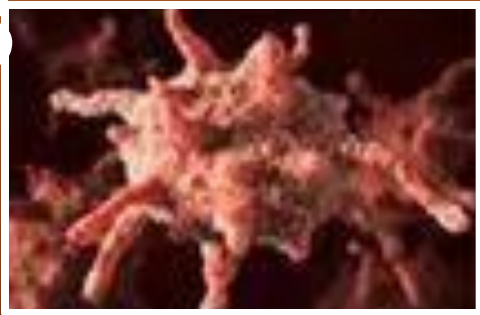
1



2



3



А- лейкоциты

!

Б-  
тромбоциты

!

В-  
эритроциты

!

1-В  
Б

2 – А

3 -

# ФЭК

1



эритроциты

2



лейкоциты

3



тромбоцит

1. Образование тромба
  2. Перенос молекул газов
  3. Самостоятельное передвижение
  4. Фагоцитоз
  5. Закупорка повреждённых стенок сосудов
  6. Соединяться с молекулами кислорода
  7. Проходить через стенки сосудов
  8. Двигаться против течения крови
  9. Содержат белок **гемоглобин** !
  10. Участвуют в **свертываемости крови** !
  11. Самое большое количество
  12. Самое большое разнообразие
- 1 – 2,6,9,11  
2 – 3,4,7,8  
3 – 1,5,10,12

?

!

# МЕХАНИЗМ СВЁРТЫВАНИЕ КРОВИ





Признаки	Эритроциты	тромбоциты	лейкоциты
Место формирования			
Место гибели			
Продолжительность жизни			
Количество в 1 мм <sup>2</sup>			
Функции			
Особенности строения			
Особенности жизнедеятельности			



# Внутренняя среда организма

Внутренняя среда организма	Тканевая жидкость	Лимфа	Кровь
Состав			
Местонахождение			
функции			

**КРОВЬ**

**КРОВЬ  
лягушки**

**КРОВЬ  
человека**

**Найдите  
3  
отличия**



# ПЛАЗМА

Особенности  
состава и  
строения

?

Особенности  
выполняемых  
функций

?

**ПРОВЕРЬ СВОИ  
ЗНАНИЯ,  
ПОЛУЧЕННЫЕ  
СЕГОДНЯ  
НА УРОКЕ**

## **ВОПРОСЫ:**

1. ФЭК, участвующие в фагоцитозе....
2. Гемоглобин входит в состав .....
3. Межклеточная жидкая среда организма –это...
4. Растворимый белок плазмы крови-это....
5. ФЭК, разнообразной формы, участвующий в свертываемости крови-это...
6. Постоянство внутренней среды-.....

## **ОТВЕТЫ:**

- А) ЭРИТРОЦИТЫ
- Б) ЛЕЙКОЦИТЫ
- В) ПЛАЗМА КРОВИ
- Г) ФИБРИН
- Д) ФИБРИНОГЕН
- Е) ТРОМБОЦИТЫ
- Ж) ГОМЕОСТАЗ

# ОТВЕТ Ы

1-Б

2- А

3-В

4-Д

5-А

6-Ж