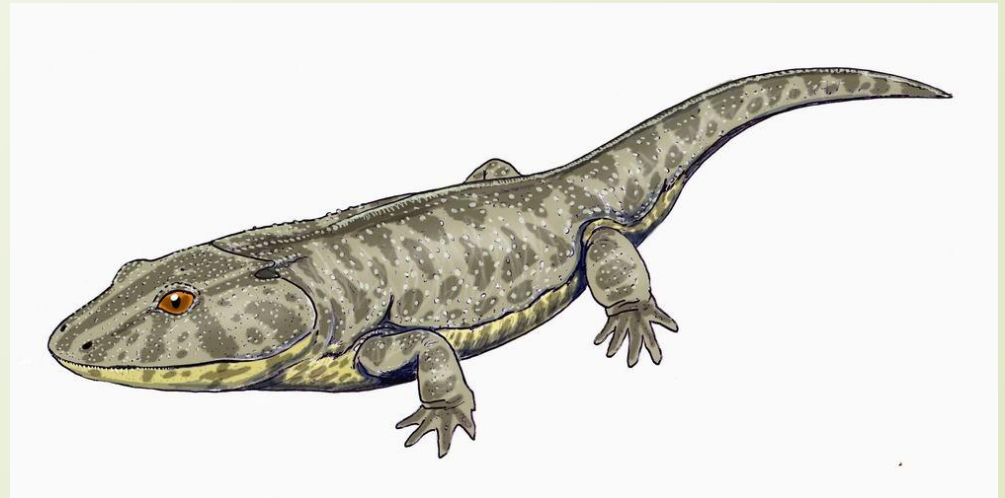


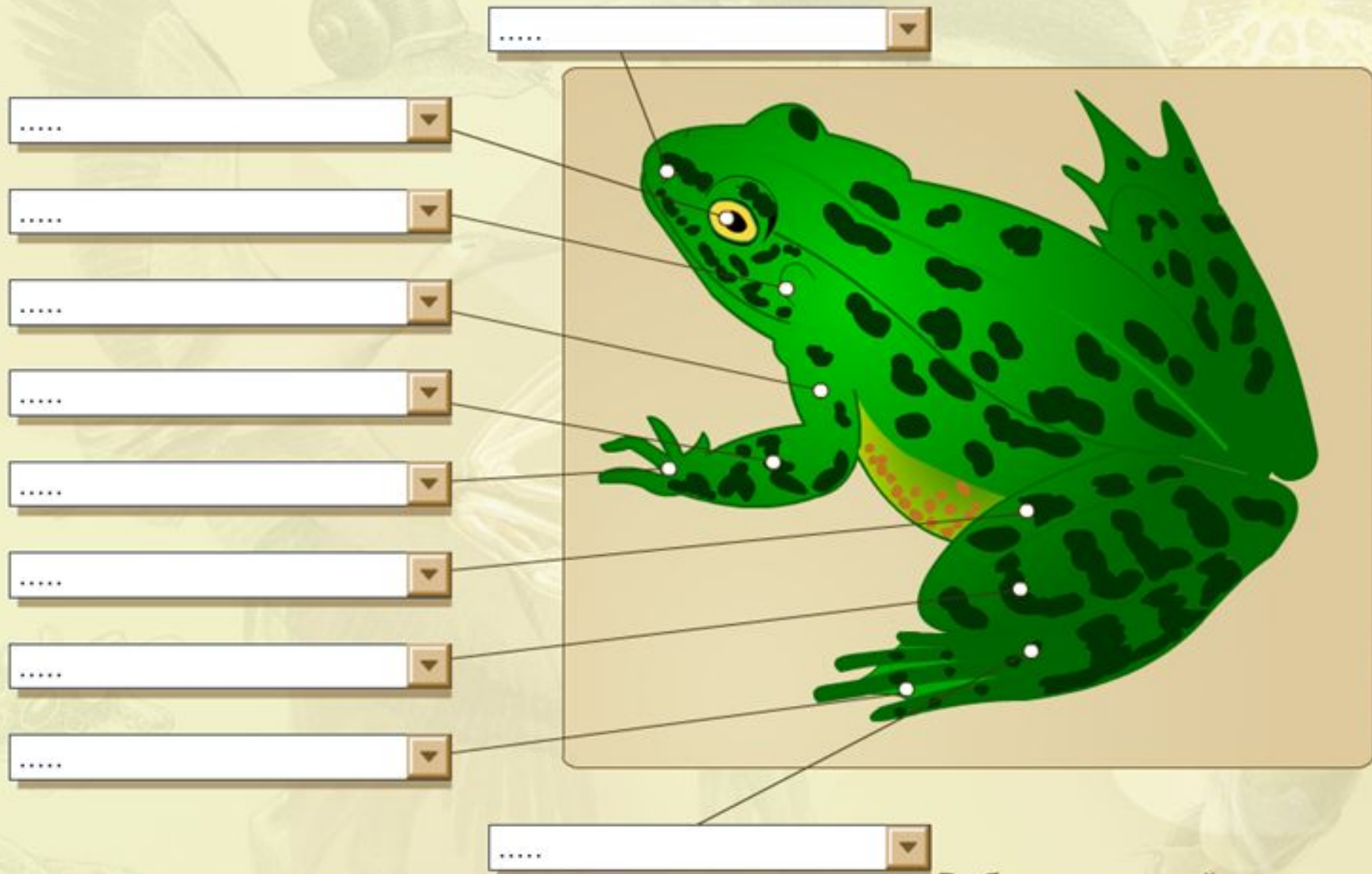
Класс Пресмыкающиеся. Особенности строения и разнообразиие



Какие особенности внешнего и внутреннего строения земноводных позволили им освоить новую среду обитания?

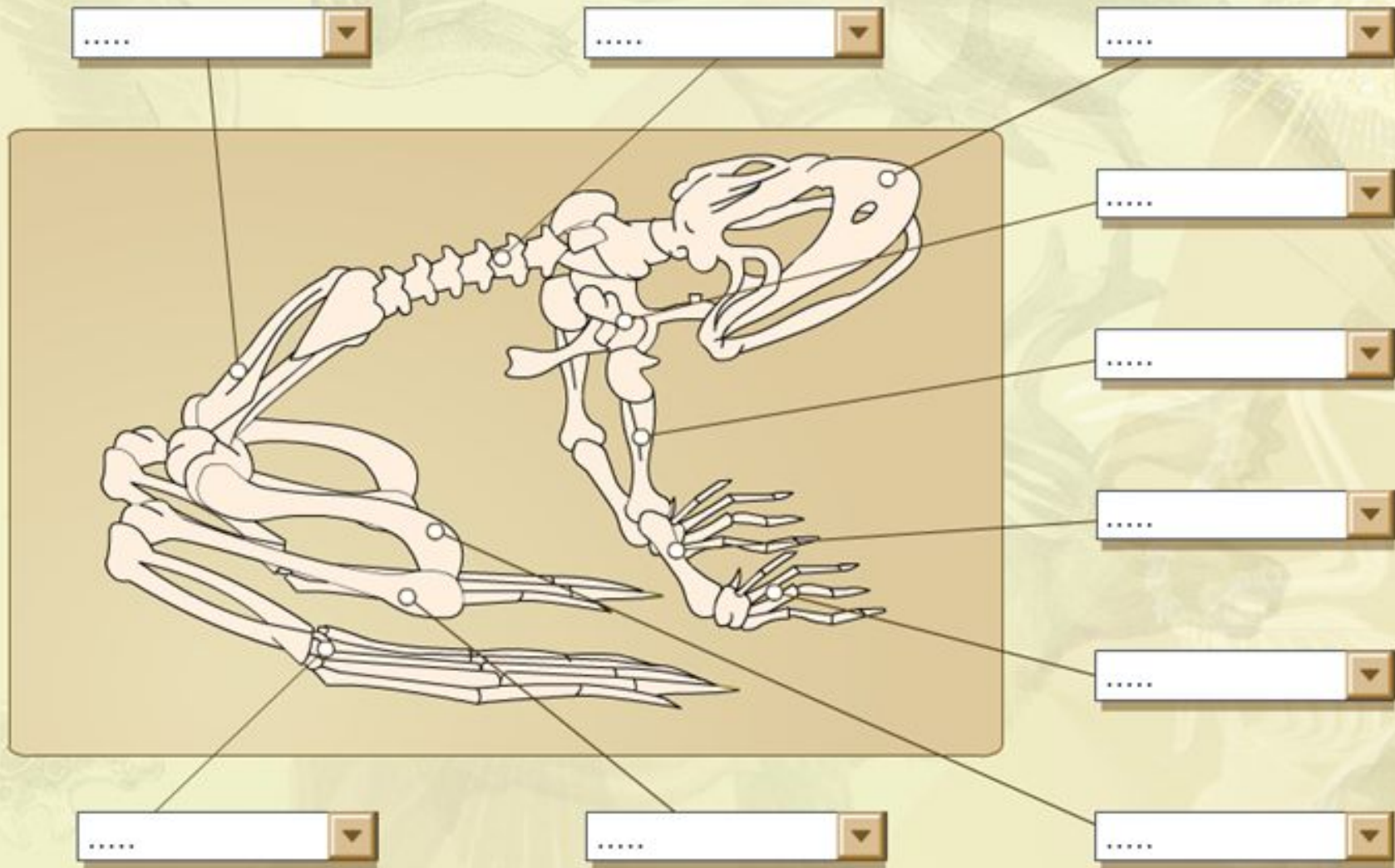


ВНЕШНЕЕ СТРОЕНИЕ ЛЯГУШКИ



Выберите верный ответ.

СКЕЛЕТ ЛЯГУШКИ



Выберите верный ответ.



Класс Пресмыкающиеся. Особенности строения и разнообразие

Расцвет пресмыкающихся



Насчитывается более 7 тыс.
видов пресмыкающихся

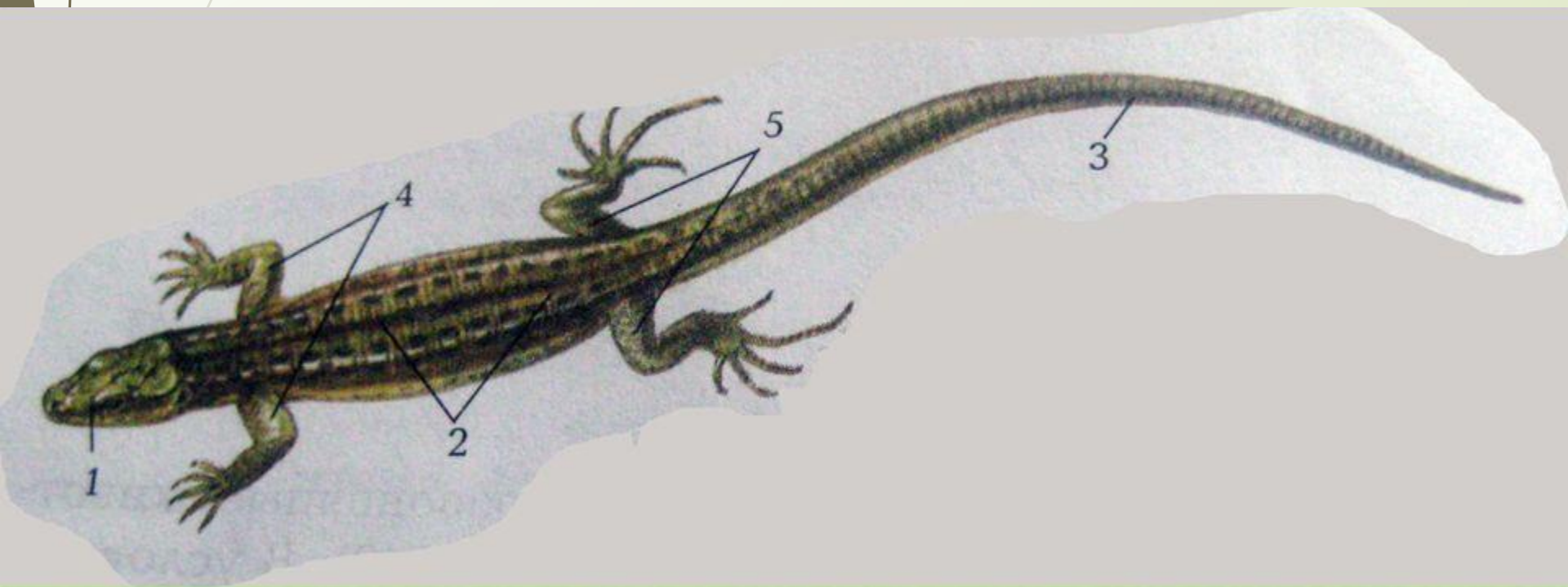


Какие признаки характерны для пресмыкающихся?

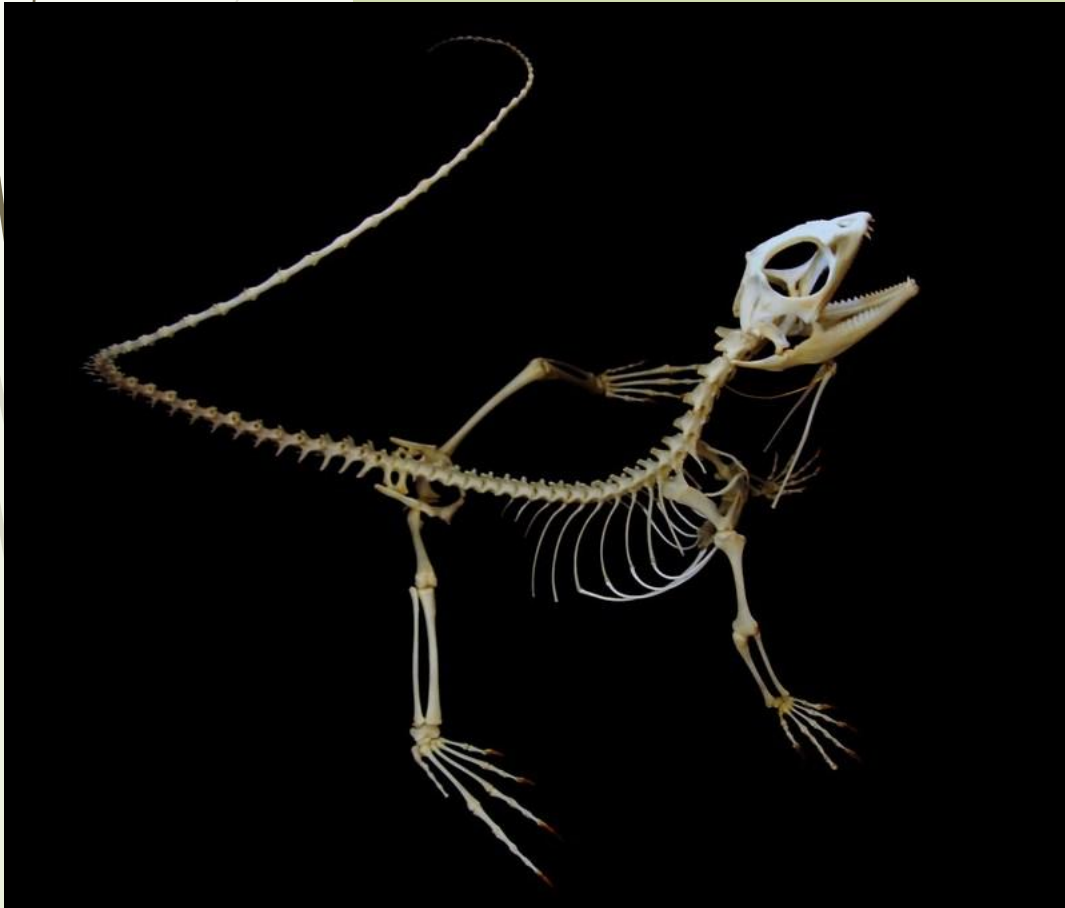


Работа с учебником
с. 112

Назовите отделы тела ящерицы

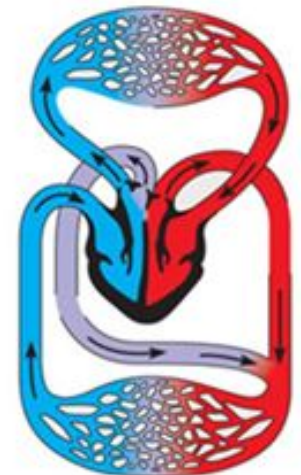
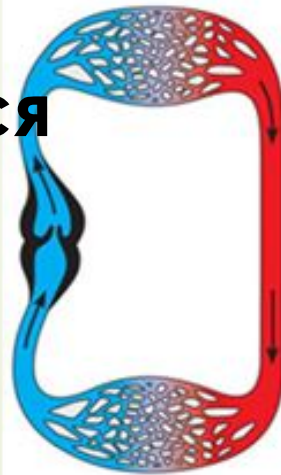


В чем особенности строения скелета пресмыкающихся по сравнению с земноводными?



Кровеносная система

Сравните строение
кровеносной
системы рыб,
земноводных и
пресмыкающихся



**Просмотрите видеоматериал
и расскажите об
особенностях размножения
пресмыкающихся**



- Класс
- Рептилии
 - Отряд
 - Чешуйчатые
- Отряд
- Клювоголовые
- Отряд
- Крокодилы
- Отряд
- Черепахи



Отряд Ключоголовые



Гаттерия



Отряд Чешуйчатые

- Отряд Чешуйчатые
 - Подотряд Ящерицы
 - Подотряд Змеи
 - Подотряд Хамелеоны



Прыткая ящерица



Уж
обыкновенный



Желтопузик

Зеленая черепаха



Гребенчатый крокодил



Групповая работа

Отряд /подотряд	Характерные признаки	Виды животных
Клювоголовые		
Чешуйчатые: ящерицы		
Чешуйчатые : змеи		
Крокодилы		
Черепахи		

I. Почему земноводные не могут жить в сухих местах, а пресмыкающиеся могут?

Выберите верные утверждения:

1 вариант про земноводных, 2 вариант про пресмыкающихся

1. Трехкамерное сердце
2. Холоднокровные
3. Кожа голая, лишена желез
4. Имеют четко выраженную шею
5. Грудная клетка отсутствует
6. В желудочке сердца нет перегородки
7. Орган дыхания- легкие и кожа
8. Размножаются на суше
9. Развитие не прямое
10. В скелете есть грудная клетка
11. **Вздымающая перепонка:** 1 вариант: 1,2,5,6,7,9,11,14
2 вариант: 1,2,3,4, 8, 10, 11, 13, 14
12. Теплокровные



**СПАСИБО ЗА
УРОК!!!**