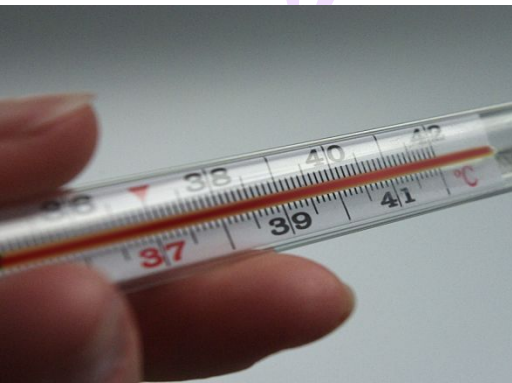
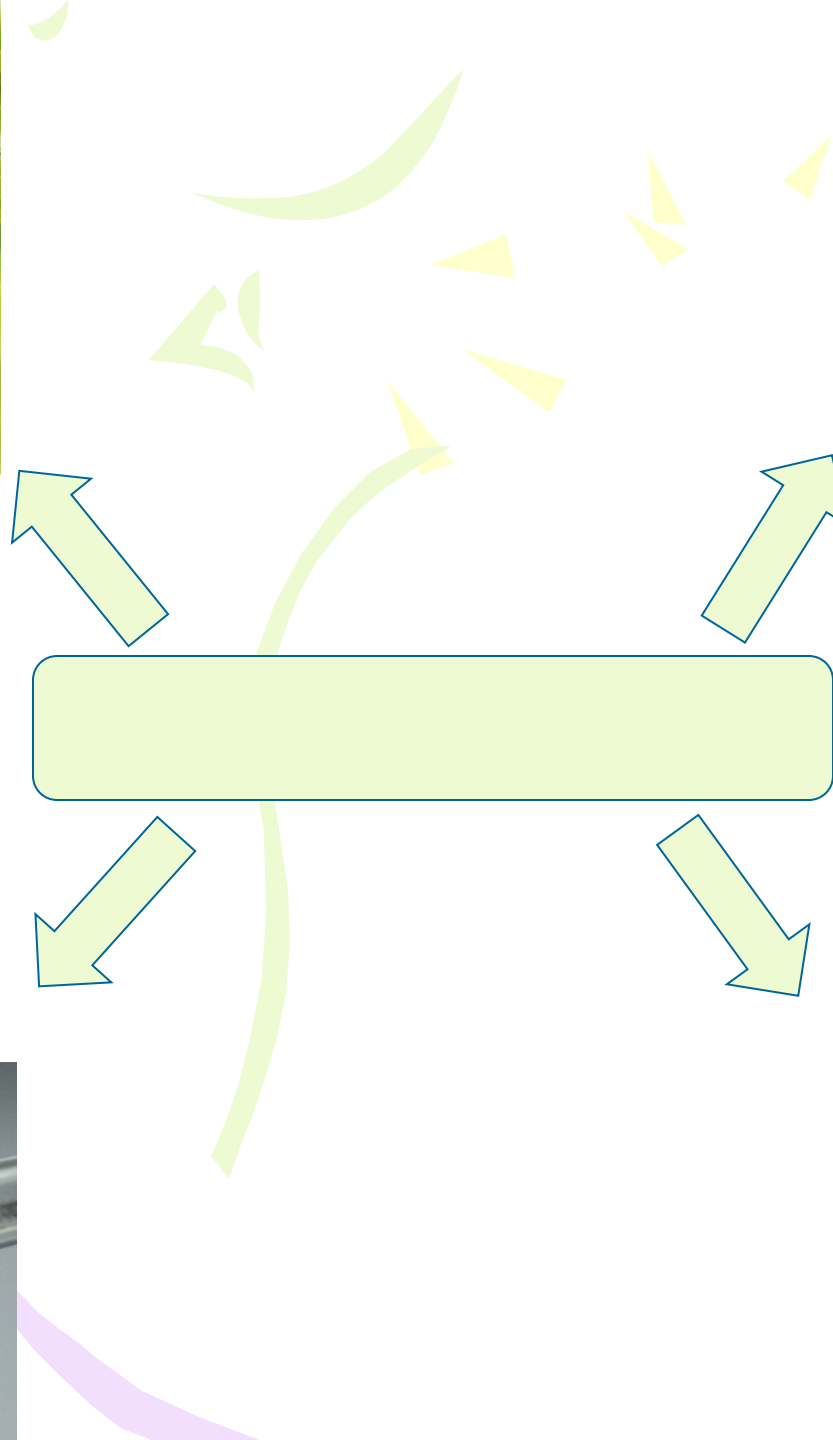
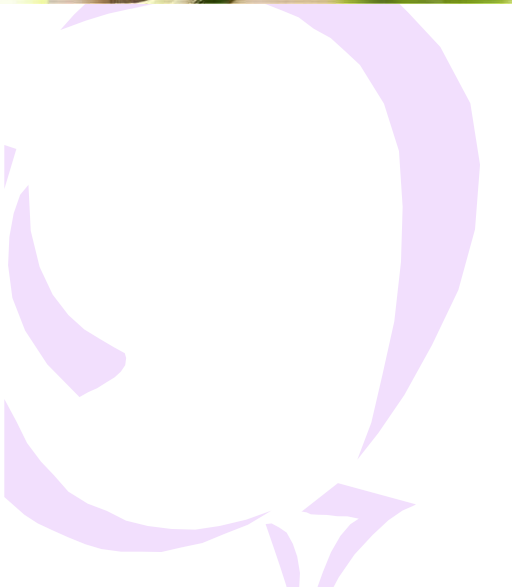
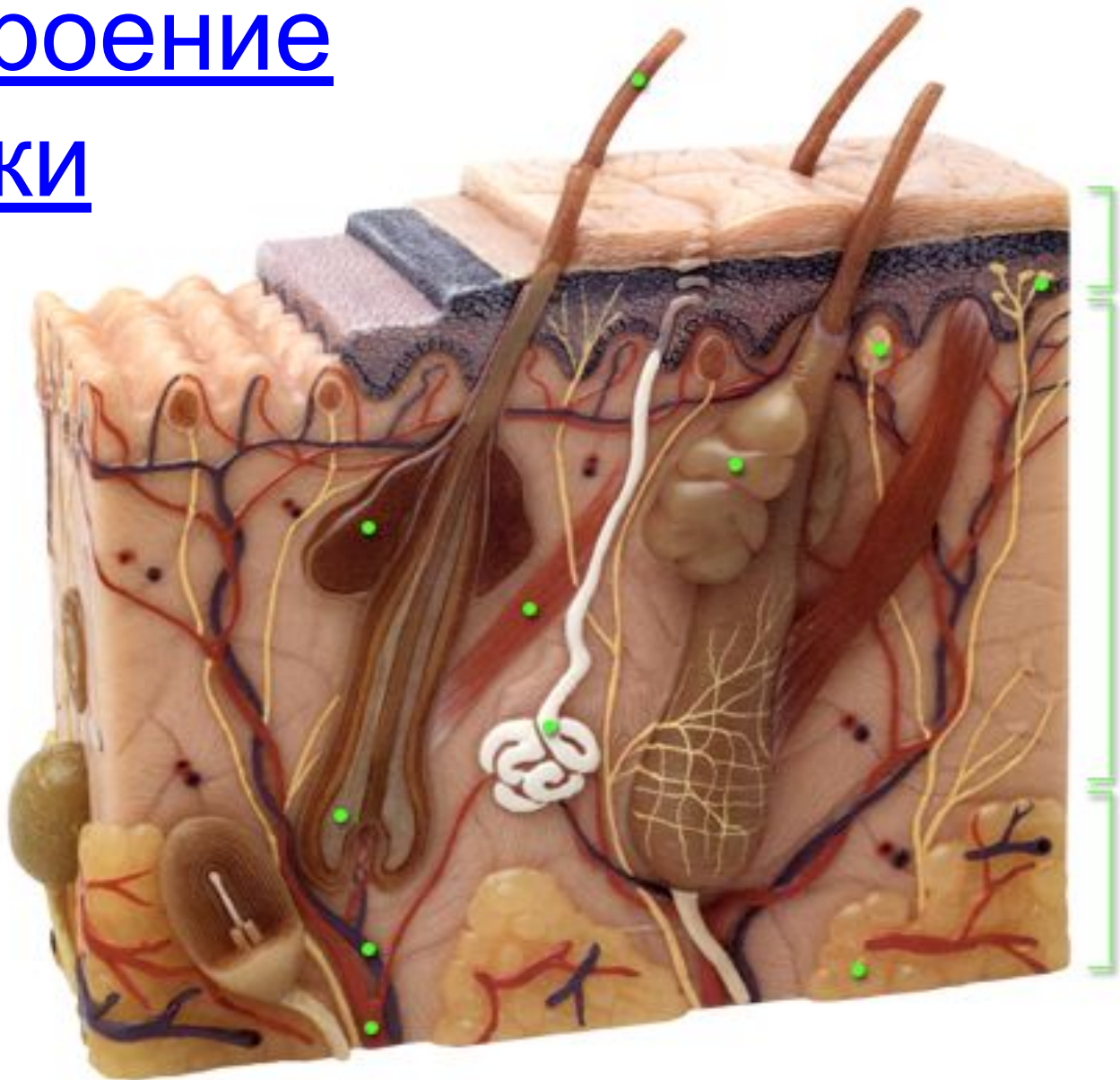


15 февраля.

Строение и
функции кожи.



Строение КОЖИ

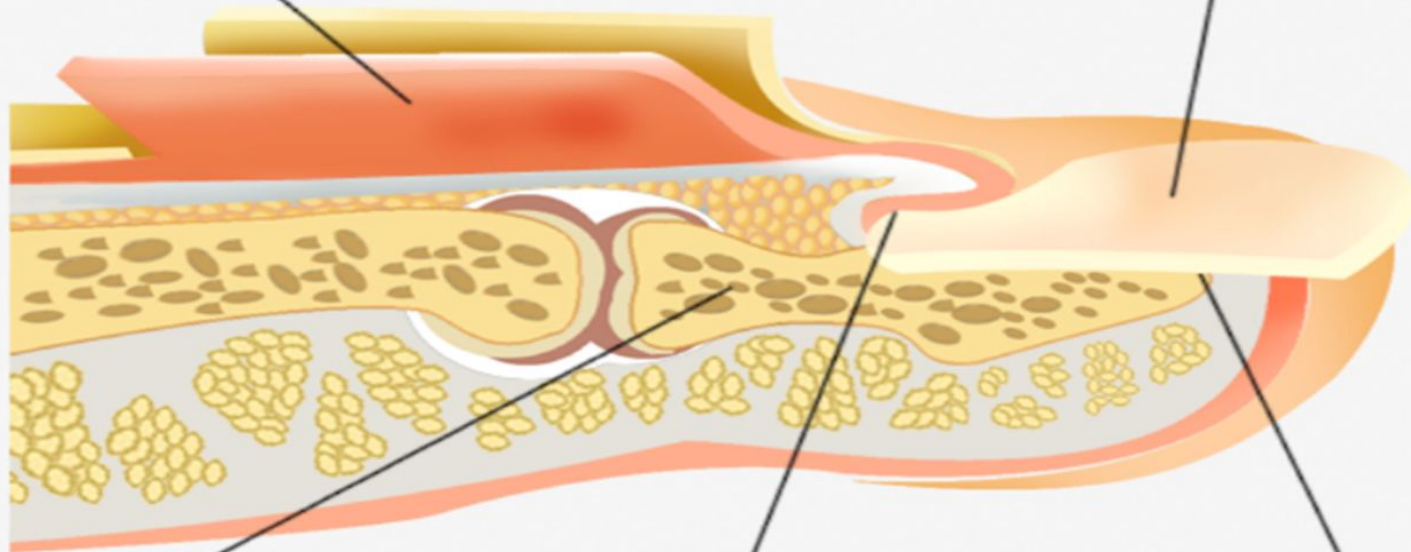




Строение ногтя

Внутренний слой эпидермиса

Ногтевая пластинка



Ногтевая фаланга

Корень ногтя

Ложе ногтя

Производные кожи



Взаимосвязь строения кожи с ее выполняемыми функциями

Слои кожи	строение	функции
эпидермис	Мертвые клетки Живые клетки	Защита Образование витамина D
дерма	Рецепторы Кровеносные сосуды Потовые железы Сальные железы Эластичные волокна	Восприятие раздражений Терморегуляция Выделение Защита Упругость и эластичность
гиподерма	Жировая клетчатка	Защита Запас питательных веществ

Составь трехзначное число

1. Наружная поверхность слоя состоит из мертвых клеток.
2. Слой пронизан кровеносными сосудами и нервными окончаниями.
3. В живых клетках содержится пигмент.
4. Самый глубокий слой, связывающий кожу с костями и мышцами.
5. Защищает организм от переохлаждения.
6. Защищает кожу от действия твердых частиц, газов, жидкостей.
7. Здесь находятся сальные и потовые железы, корни волос.
8. Образован соединительной тканью.
9. Откладываются запасные питательные вещества – жиры.

• 136

• 257

• 489

Проверь себя!

- тест

Проверь себя!

ТЕСТ

Тест 2