

Значение опорно-
двигательного
аппарата, его
состав. Строение
костей

Вопросы для повторения

- Что такое ткань?
- Какие типы тканей Вы знаете?
- Что такое системы органов?

Какие органы входят в систему опоры и движения?

Какое значение имеет опорно-двигательная система?

Значение ОДС

- опора и сохранение формы тела;
- движение;
- защита органов от травм;
- кроветворная.

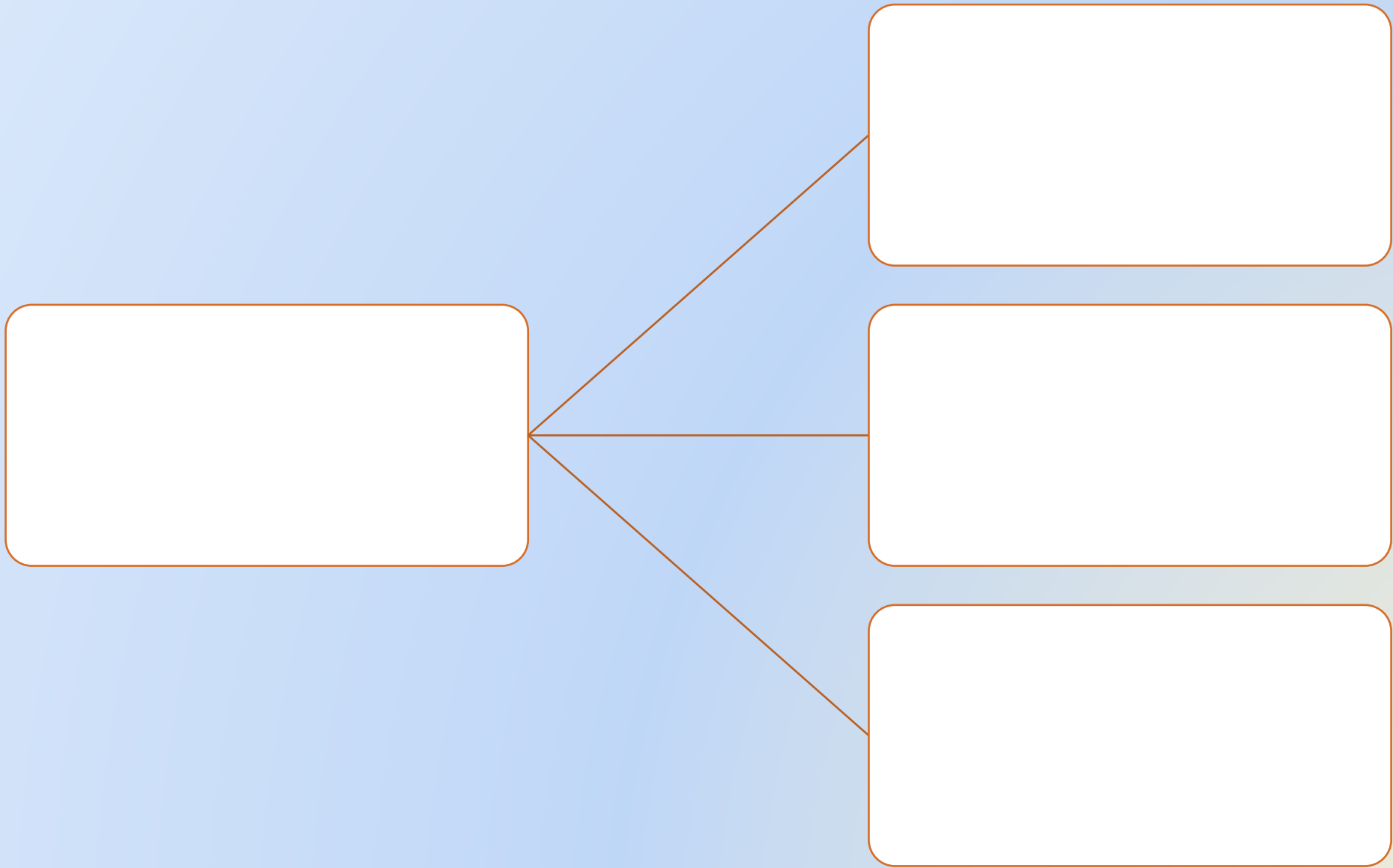
Состав ОДС

Опорно-
двигательная
система

Скелет
(пассивная
часть)
210 костей

Мышцы
(активная
часть)
600

Связочный
аппарат



Типы костей

Трубчатые

короткие

длинные

смешанные

плоские



Фаланги пальцев



Фаланги пальцев и
плюсна



Плечевая,
локтевая
и лучевая
кости



малая и
большая
берцовые
кости



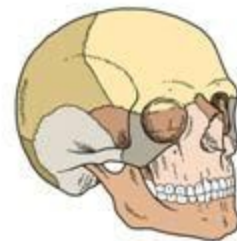
ПОЗВОНКИ



кости таза

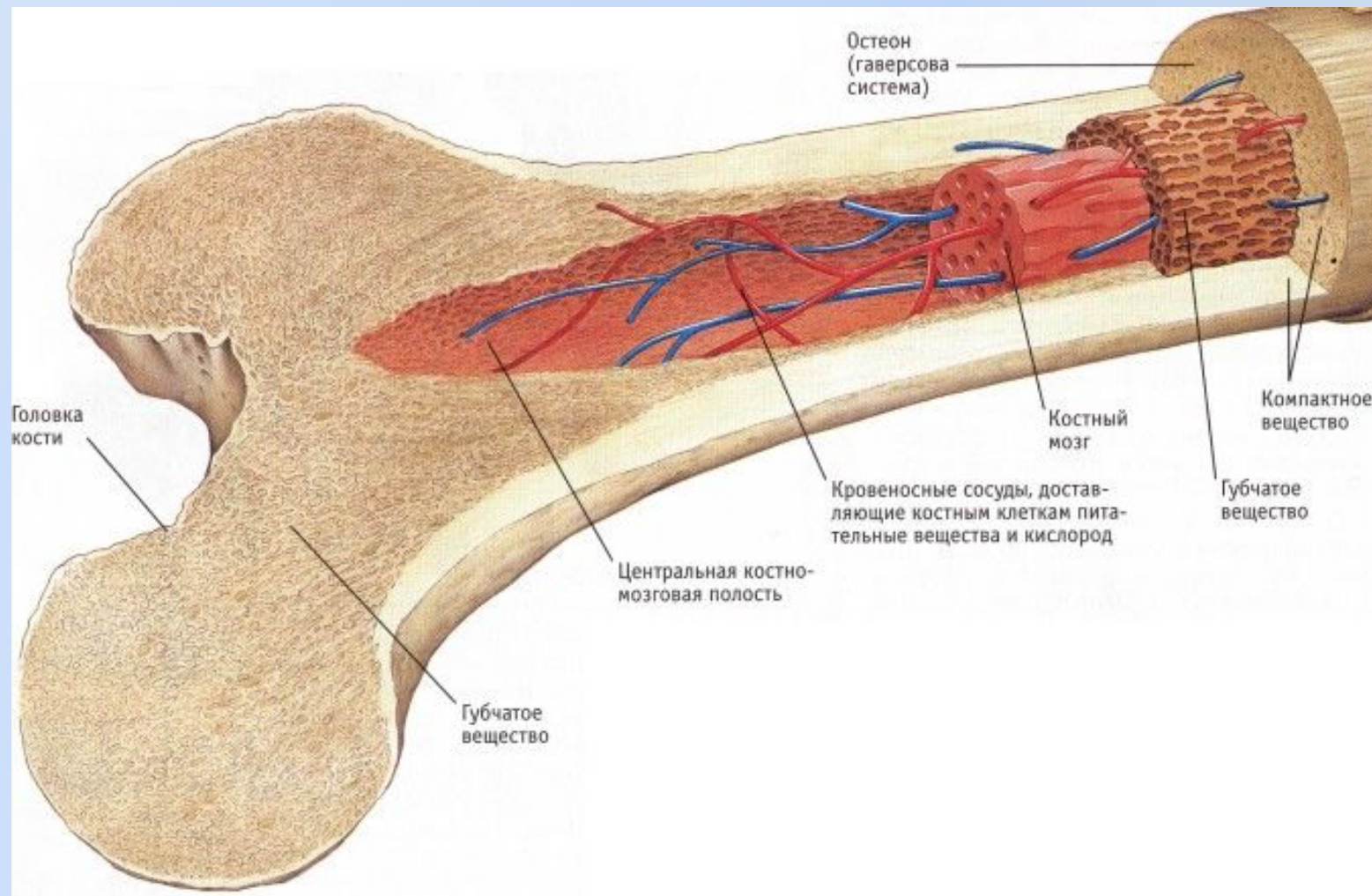


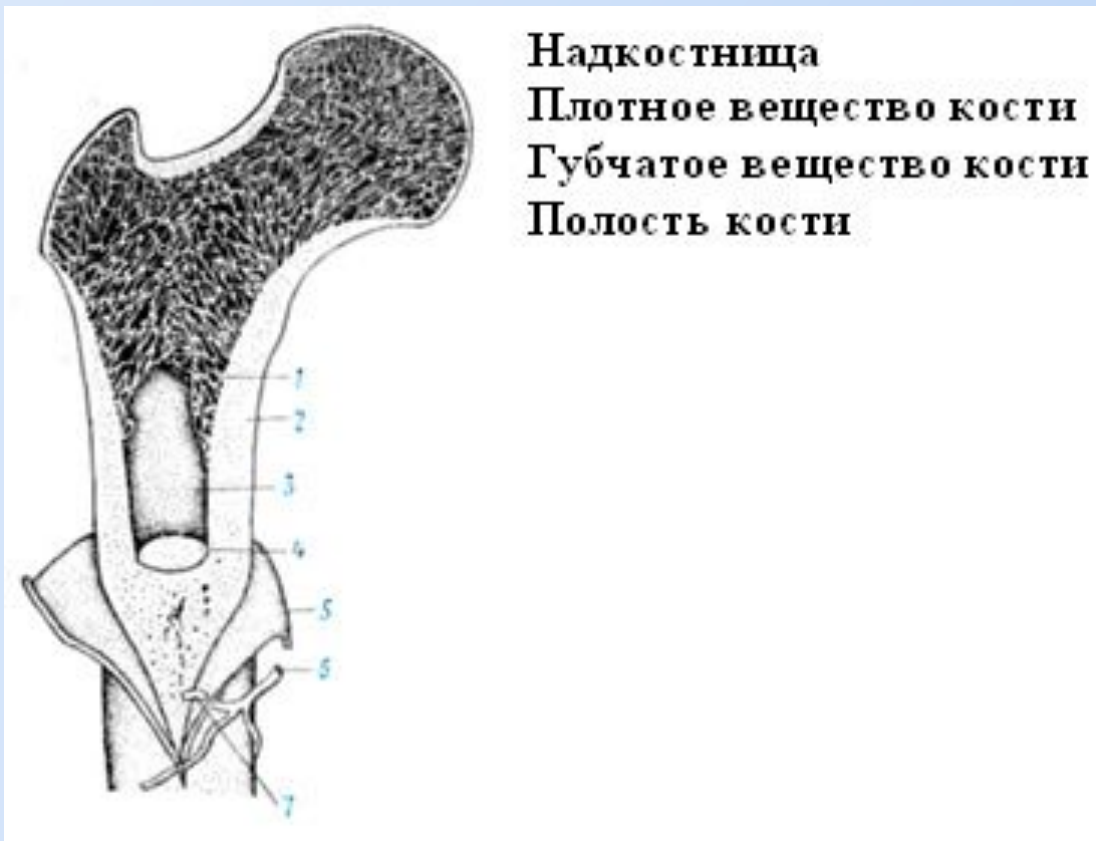
лопатка



кости черепа

Строение кости





- Может ли трубчатое строение обеспечить кости большую прочность?

Домашнее задание

§ 10