

МИНИСТЕРСТВО ЗДРАВООХРАНЕНИЯ ТВЕРСКОЙ ОБЛАСТИ
Государственное бюджетное профессиональное
образовательное учреждение
«КИМРСКИЙ МЕДИЦИНСКИЙ КОЛЛЕДЖ»

Методическая разработка
Интегрированная игра "Счастливый случай»

по дисциплинам: ПМ.03. «Проведение лабораторных биохимических исследований»,
ПМ.05. «Проведение лабораторных гистологических исследований».

Специальность 31.02.03. «Лабораторная диагностика»
подготовила: преподаватель Леонова Г.Г.

Обсуждено на заседании ЦМК ОП дисциплин.

Протокол № 3 от 01.03.2018 г.

Смелый и быстрый случай

Интеллектуальная
игра





Вперёд, к удаче!



1 гейм

«Разминка»



Команды за определенный промежуток времени должны дать как можно больше правильных ответов, если команда не знает ответ, можно сказать: «Дальше».



2 гейм
«Заморочки
из бочки»



Команды по очереди достают из мешочка бочонки с номерами. После короткого (30 с) обсуждения команда дает ответ. Правильный ответ- 2 балла.



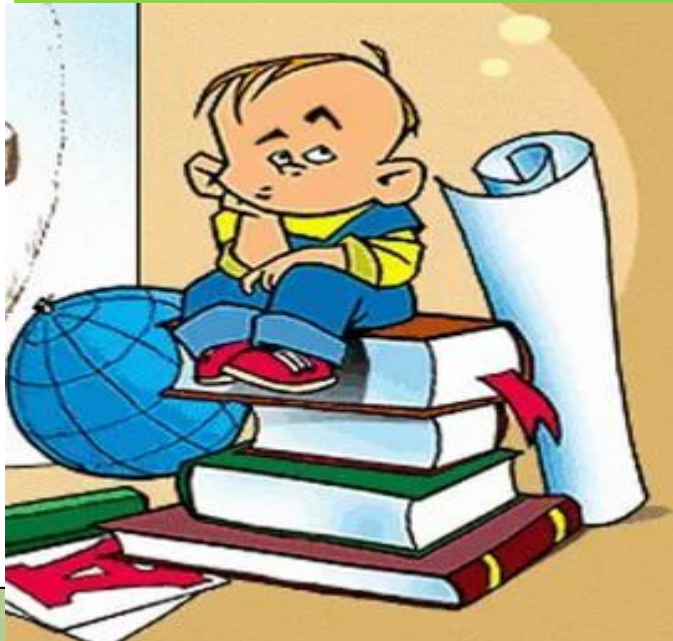
3 гейм

«Тёмная лошадка»





За одну минуту необходимо ответить на максимальное количество вопросов



4

«Ты – мне, я – тебе»

1

2

3

4

5

6

7

8

9





ТЯЖЕЛА ЖИЗНЬ СТУДЕНТА

Команды заранее готовят вопросы противникам. Задают вопросы по очереди.

5 гейм

**«Конкурс
капитанов»**





Капитаны дают ответ: «Да» или «Нет»



Физкультминутка



Физкультминутка.

Быстро встали,
улыбнулись.

Выше – выше потянулись.

Ну-ка плечи распрямите,
Поднимите, опустите.

Вправо, влево повернитесь,

Рук коленями коснитесь.

Сели, встали. Сели, встали.

И на месте побежали.

Физкультминутка



6 гейм

«Гонка за лидером»





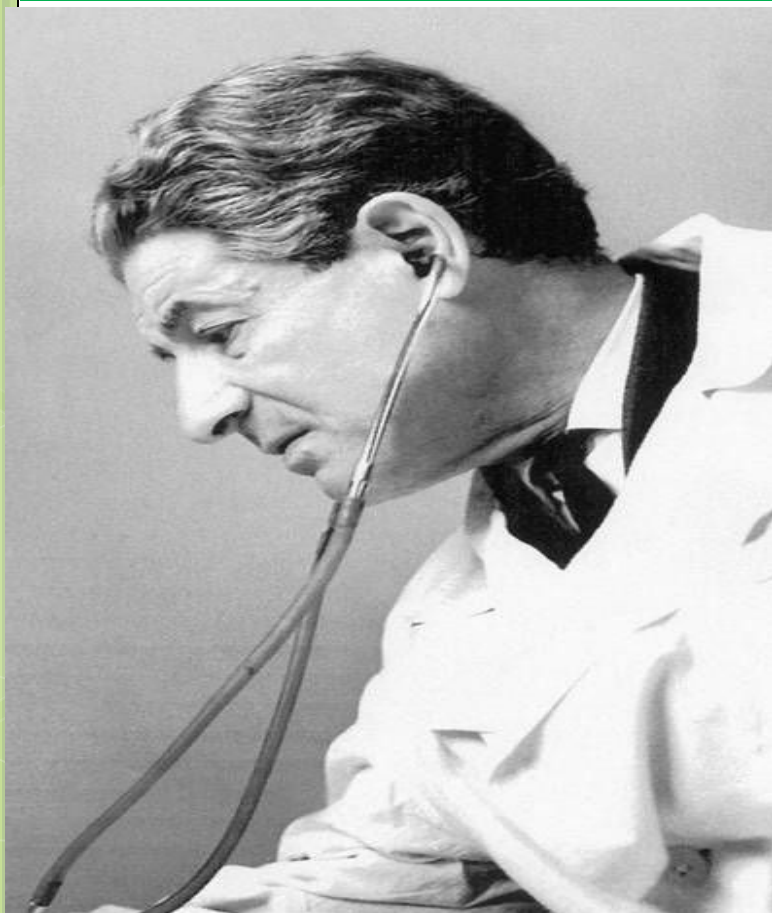
Вам предстоит работа в группах,
каждый получит оценку, которая
отразит уровень знаний



Тема: Микроскопическое строение крови (микропрепараты крови человека).

Цель: Дать представление о строении клеточных элементов крови у человека

Конкурс «Медицинский консилиум»



«Кровь как зеркало
отражает многое из
того, что происходит
в организме».

Кассирский И. А.-
советский врач-гематолог

Анализ крови

При анализе крови должны быть в норме:

- 1) количество клеток крови,
- 2) содержание гемоглобина, эритроцитов, тромбоцитов и др. веществ,
- 3) СОЭ – скорость оседания эритроцитов

Общие признаки воспаления

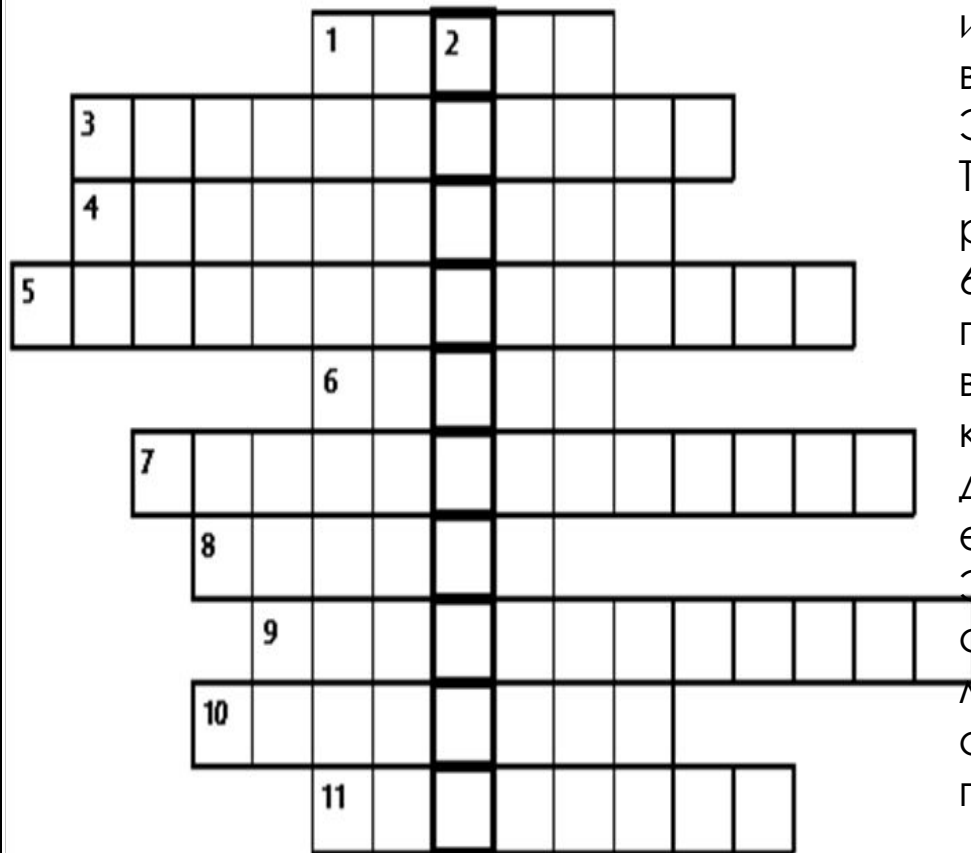
- Лейкоцитоз
- Лихорадка
- Изменения белкового профиля крови
- Изменения ферментного состава крови
- Изменения гормонального состава крови
- Увеличение СОЭ
- Аллергизация организма
-





По горизонтали

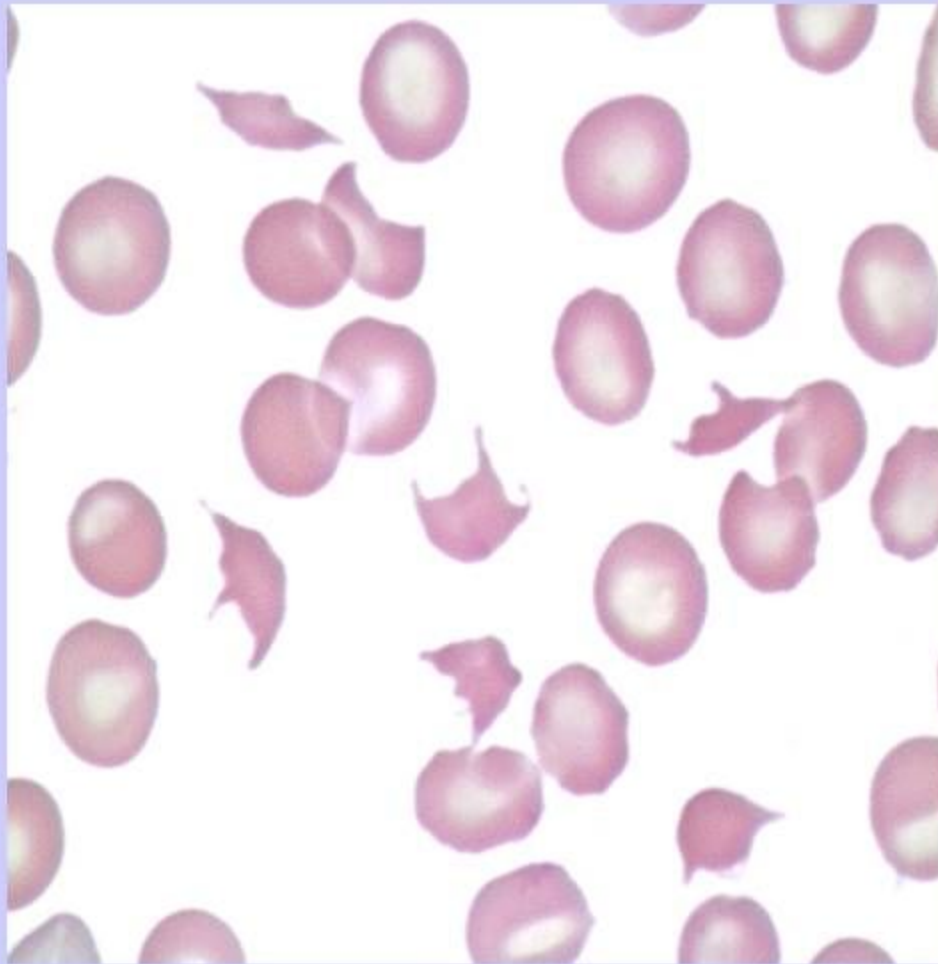
1. Производное кожного эпителия.
3. Вид соединительной ткани, имеющей межклеточное вещество в виде волокон.
4. Эпителий, образующий железы.
5. Тип ткани, в которой сильно развито межклеточное вещество.
6. Вид соединительной ткани, переносящей различные вещества и газы.
7. Тип ткани, в которой клетки плотно прилегают друг к другу.
8. Структурная единица нервной ткани.
9. Эпителий, имеющий несколько слоев.
10. Выросты клеток мерцательного эпителия.
11. Вид соединительной ткани, имеющей плотное межклеточное вещество.



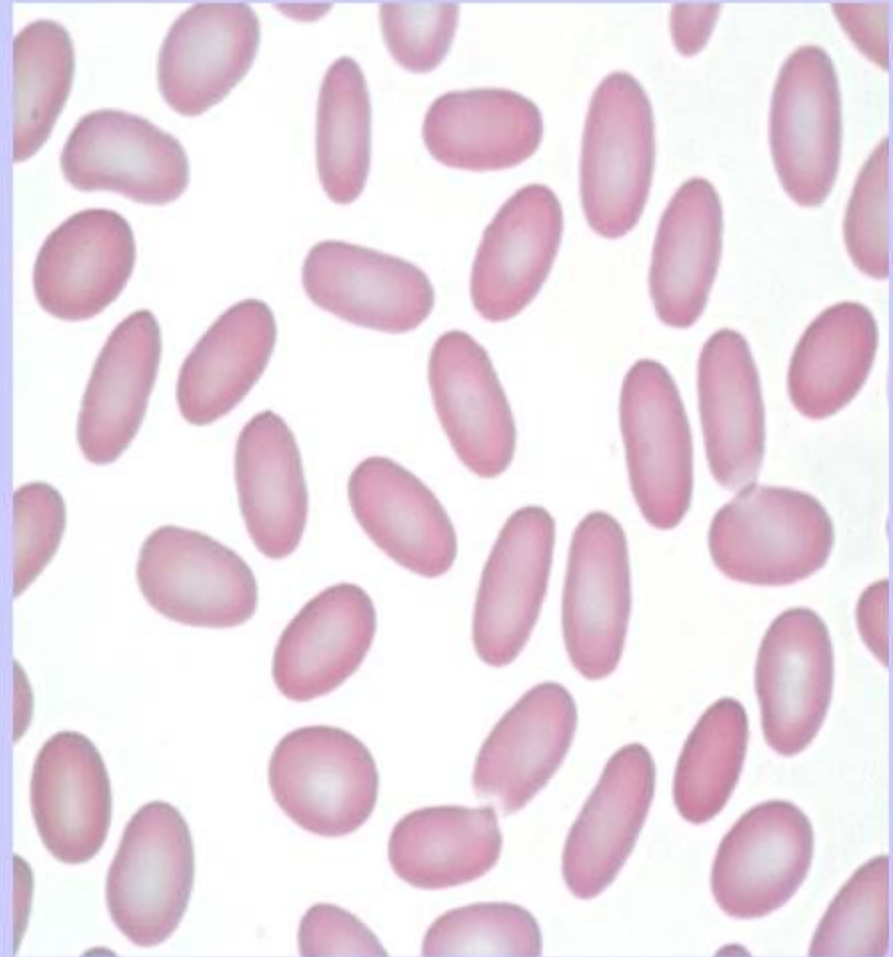
По вертикали

2. Наука о тканях.

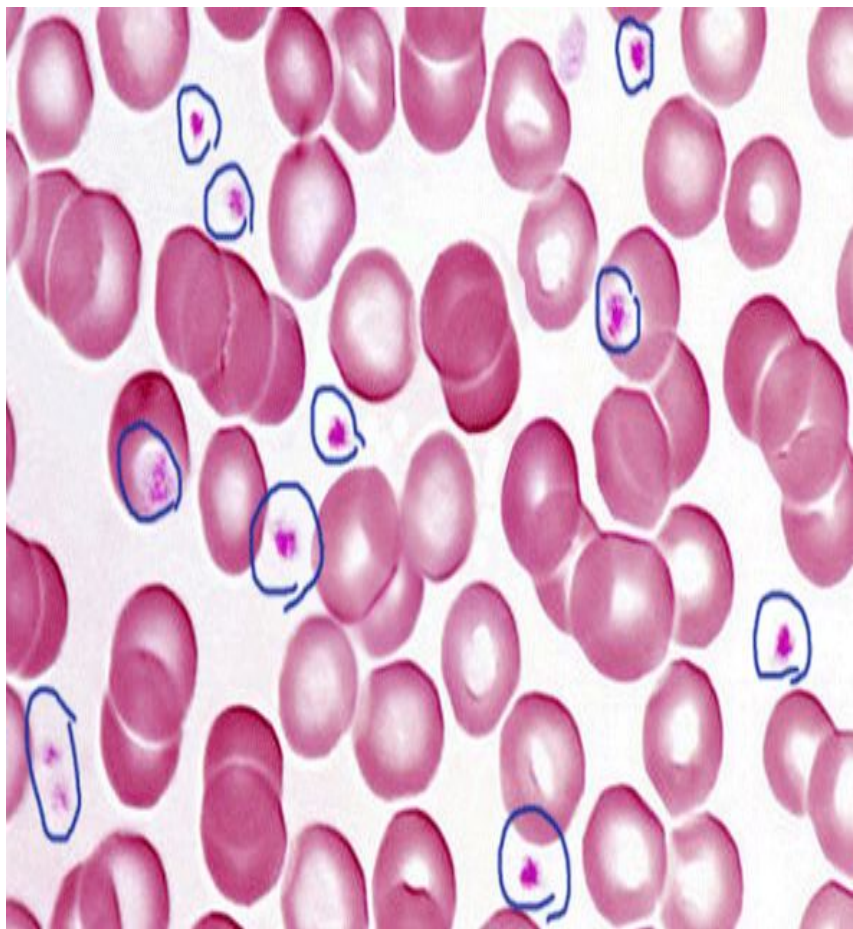
Морфологические аномалии эритроцитов



Кодоциты



Овалоциты



Каждая группа
должна сравнить
данные анализов
пациентов с
нормой кровяных
клеток, и по
возможности
поставить
предварительный
диагноз.



**Подведение
ИТОГОВ
Слово жюри**



Поздравляем

победителей!



*Спасибо
за работу!*

