
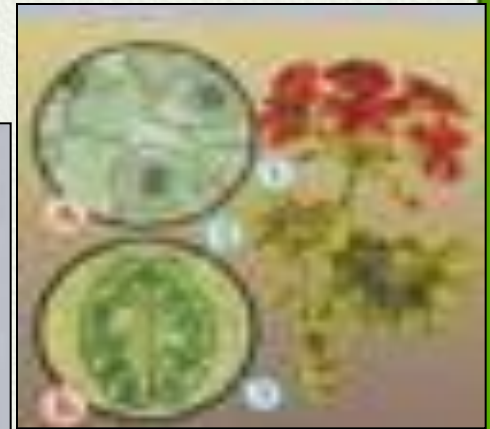
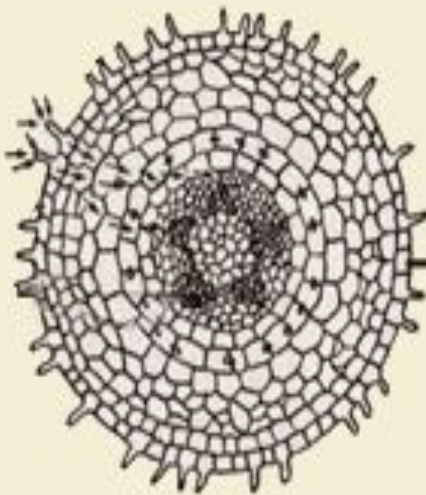
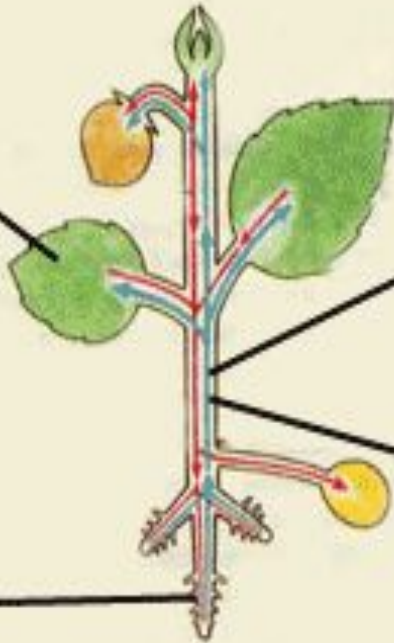
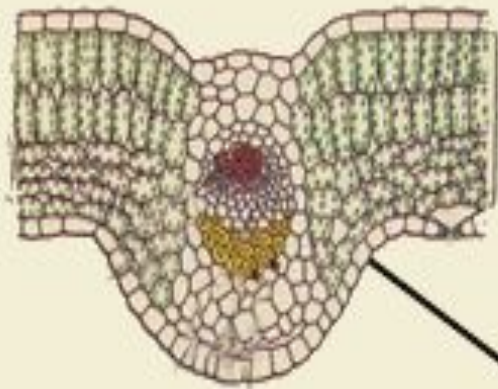


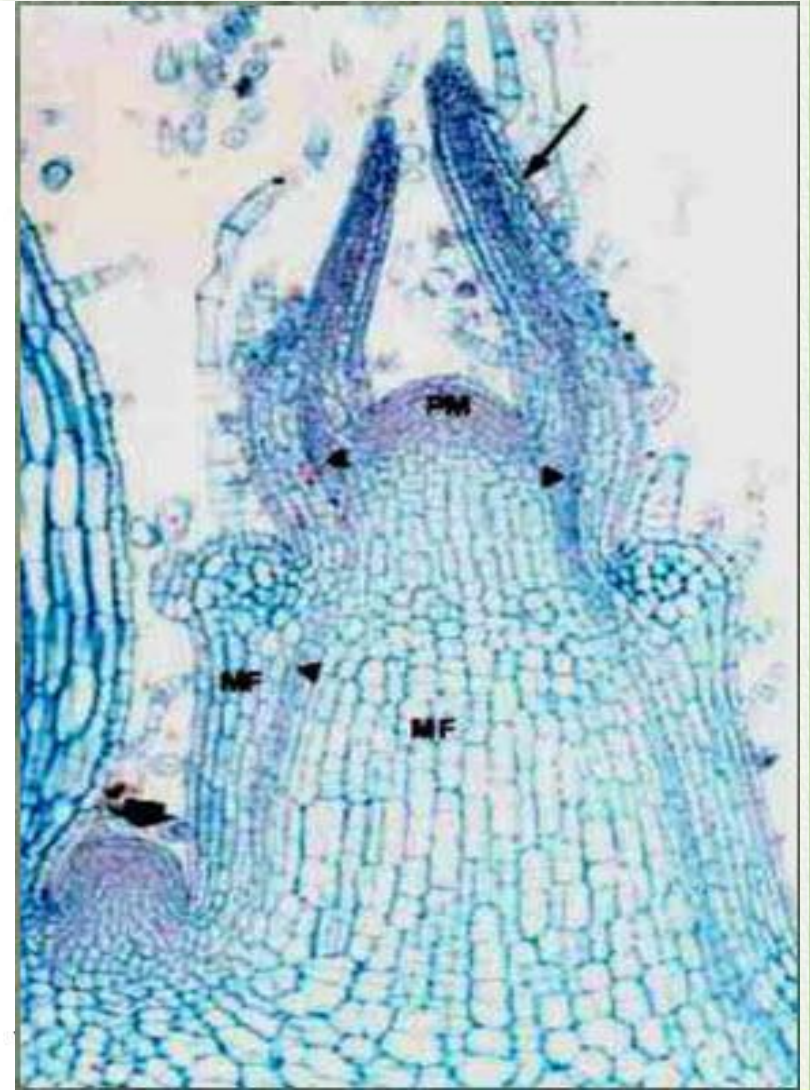
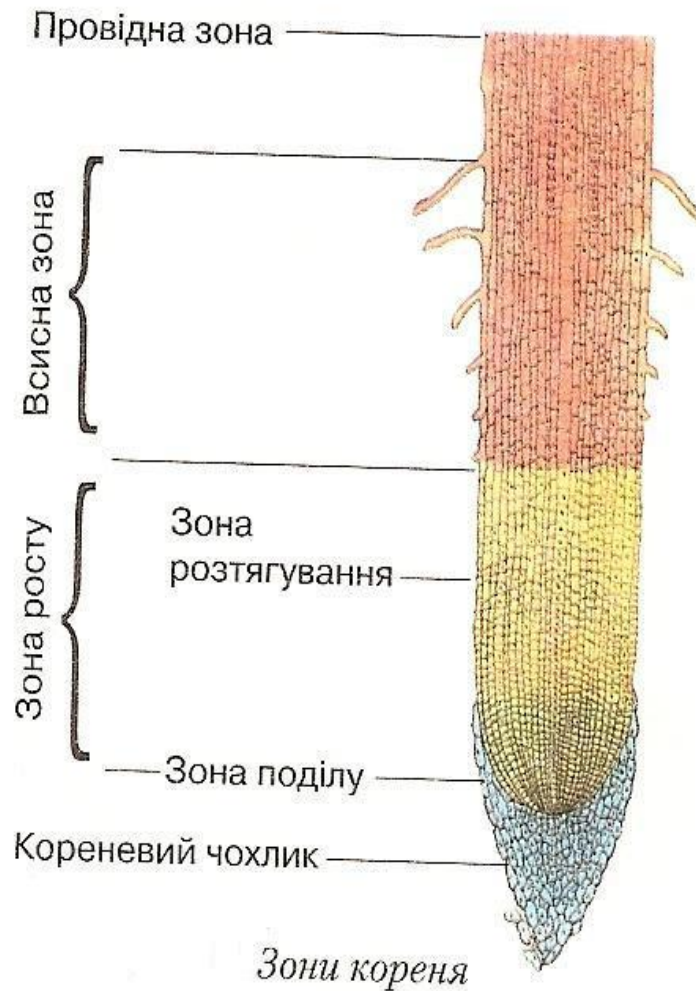
- 
- **ТКАНИНА** – це група клітин, подібних за будовою , котрі пов'язані між собою структурно і функціонально
 - *Клітини однієї тканини сполучені між собою міжклітинною речовиною.*

**З тканин утворюються органи рослин.
Наприклад, стебло складається з усіх
названих тканин; листок має покривну
тканину, основну фотосинтезуючу
та провідну тканини.**

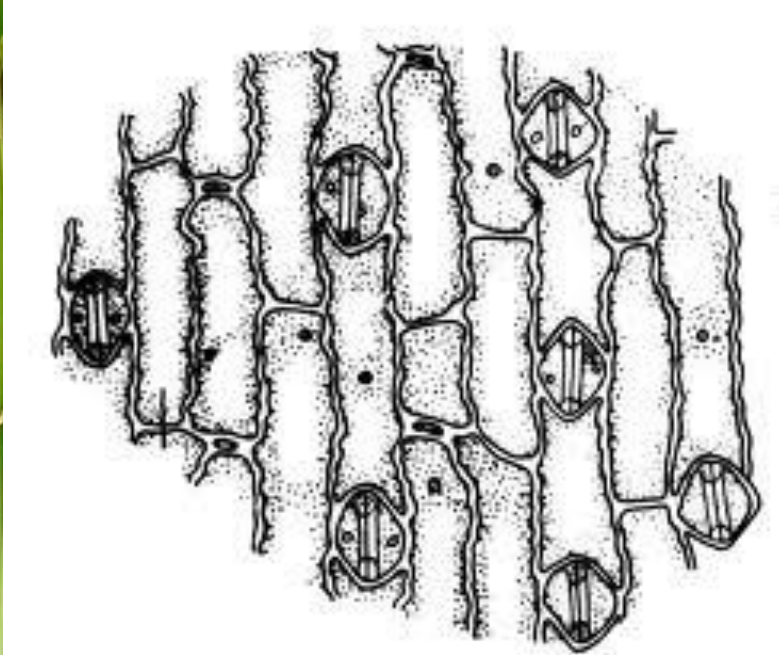
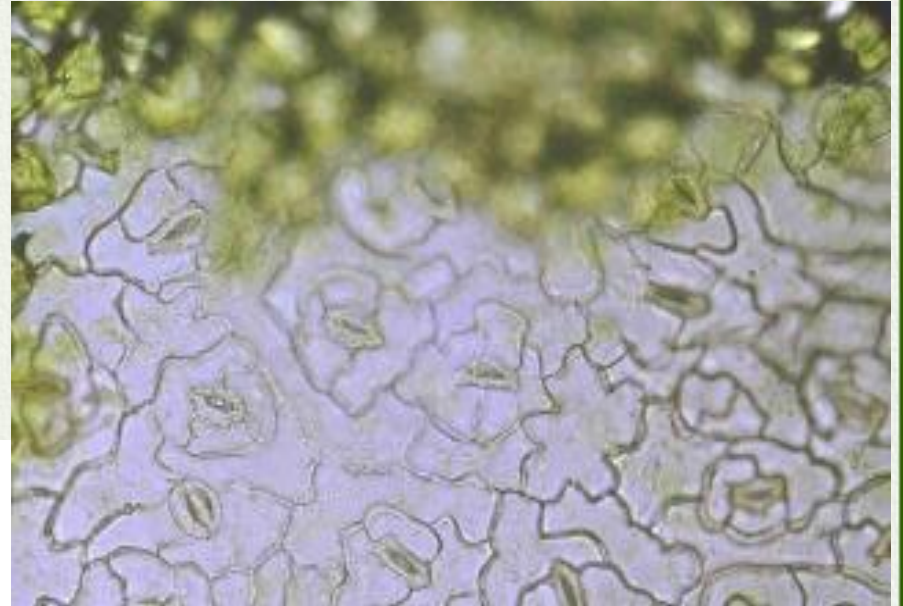




Твірні тканини (МЕРІСТЕМИ)

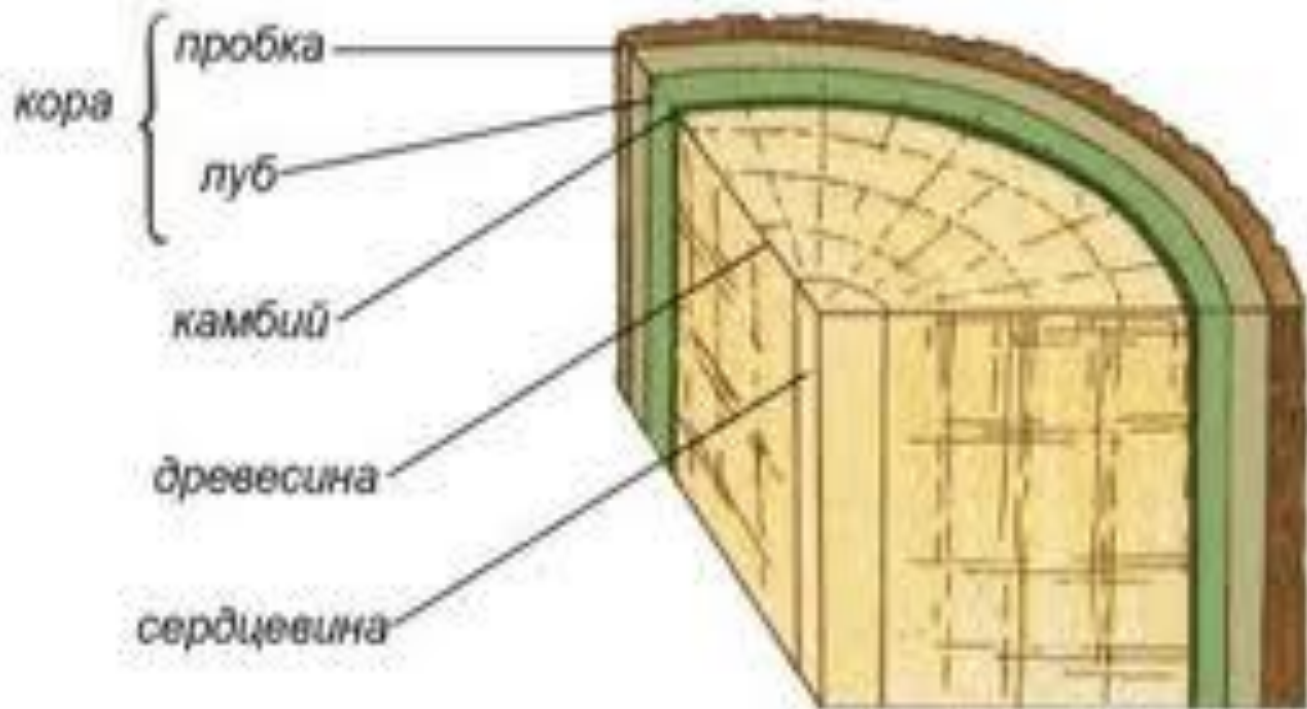


Покривні тканини (ЕПІДЕРМІС)

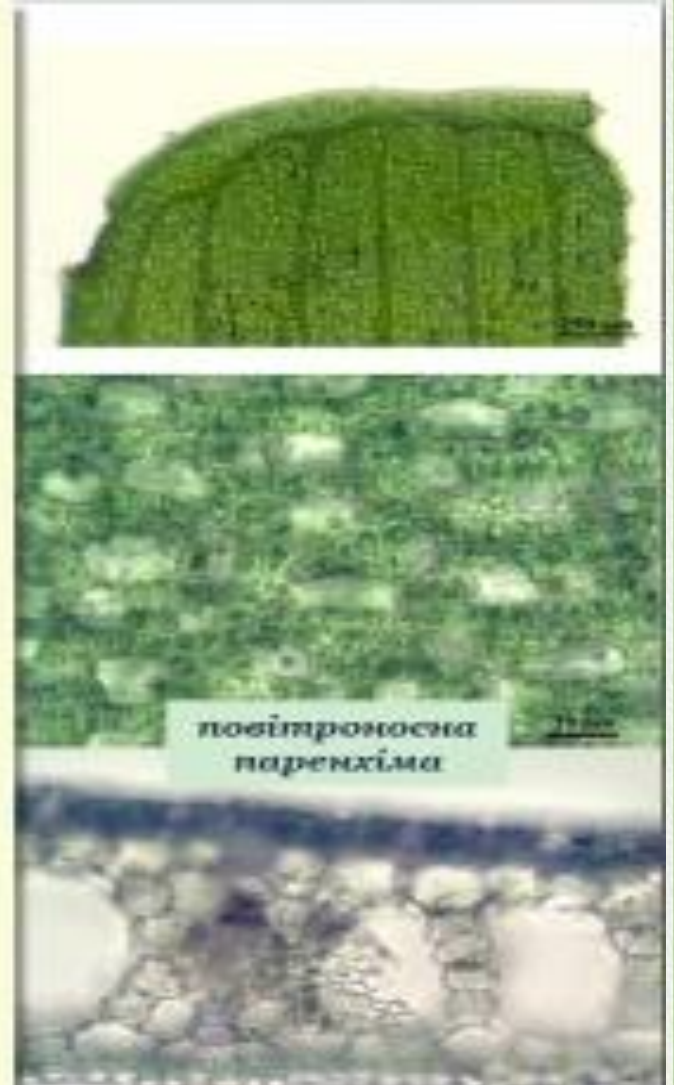


Покривні тканини (КОРА, ПРОБКА)

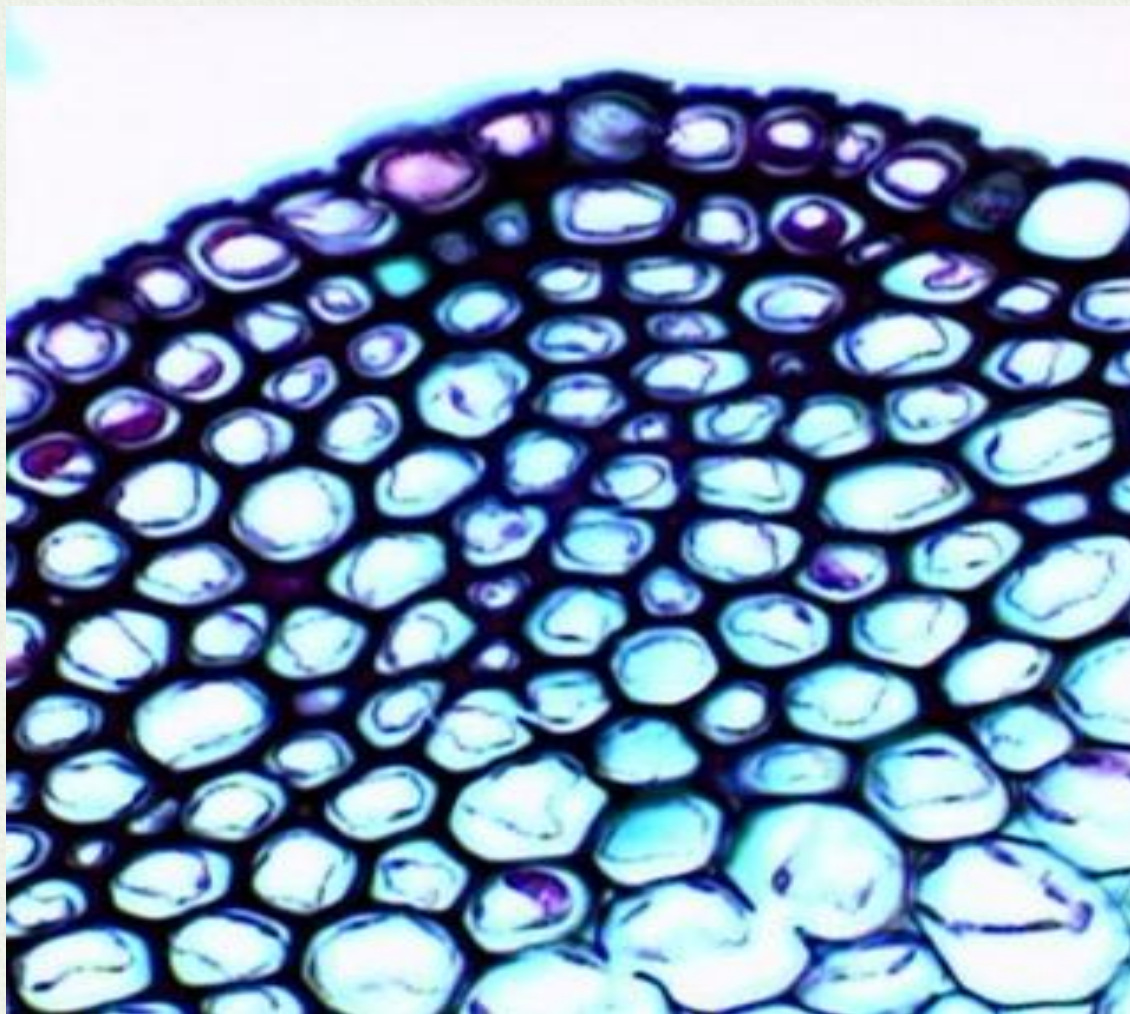
СЛОИ В СПИЛЕ ДЕРЕВА



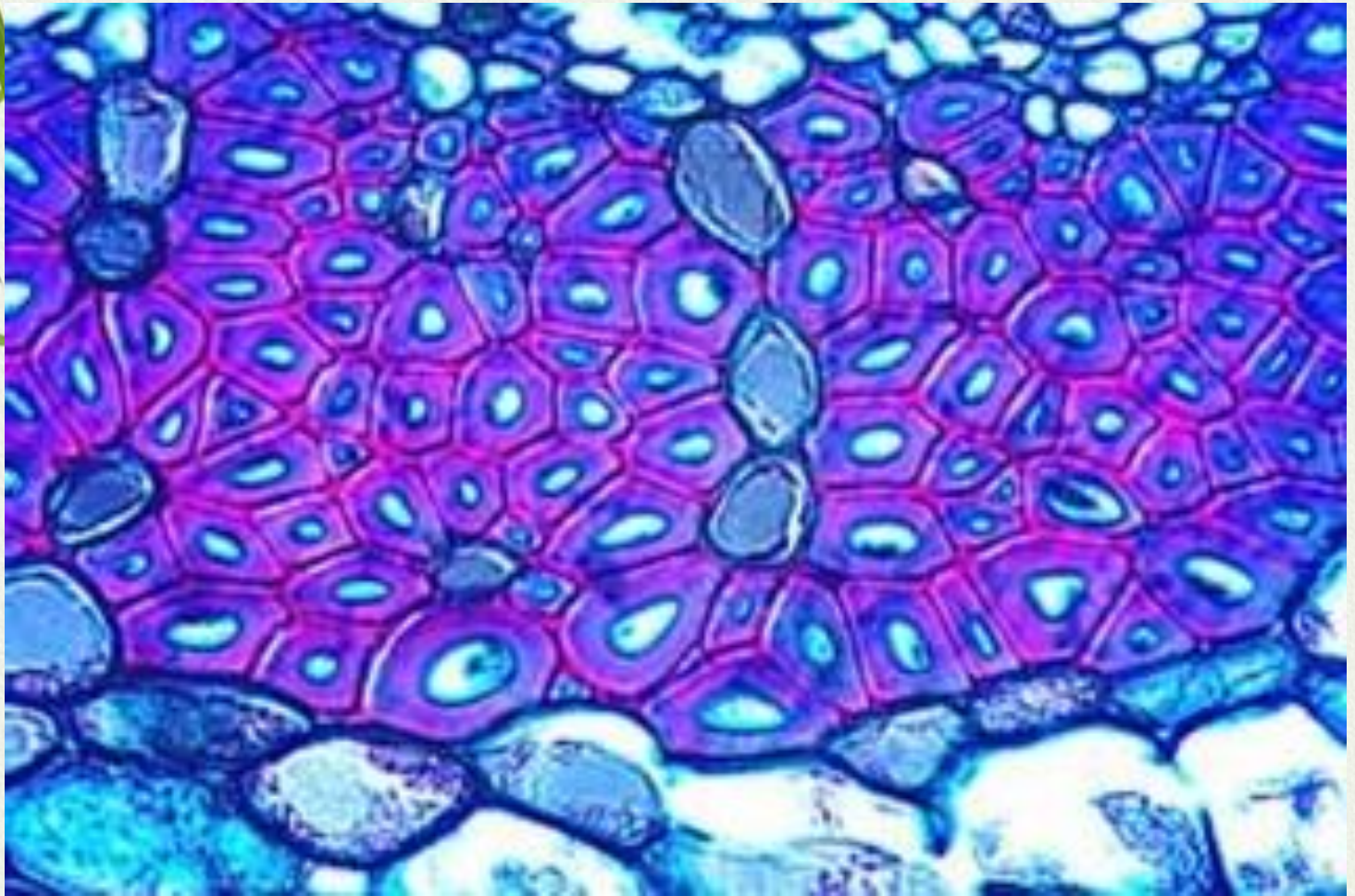
Основні тканини (ПАРЕНХІМИ)



Механічні тканини
(КОЛЕНХІМА)



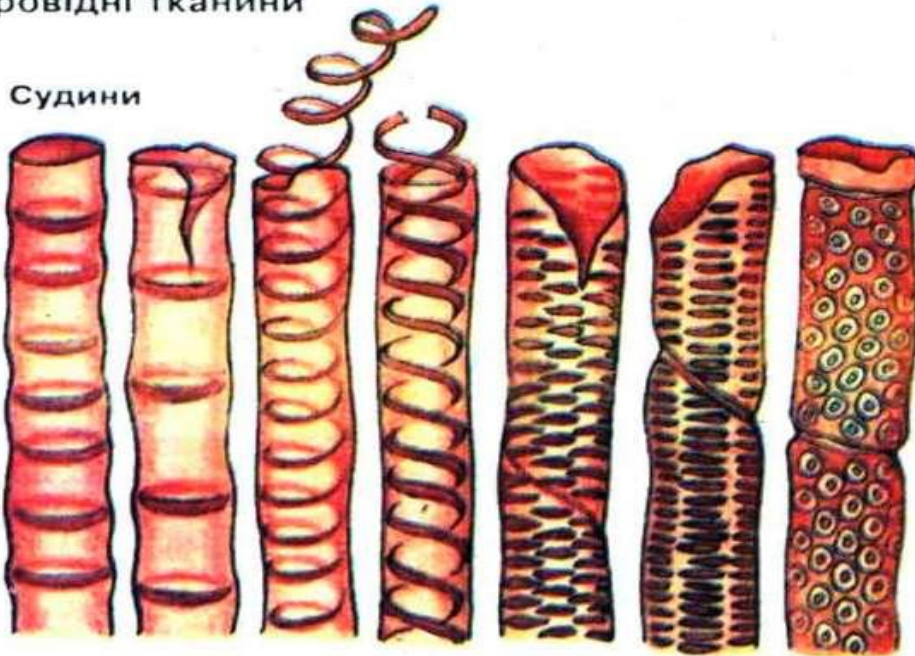
Механічні тканини
(СКЛЕРЕНХІМА)



Провідні тканини (КСИЛЕМА, ФЛОЕМА)

Провідні тканини

Судини



Трахеїди



Цитоплазма

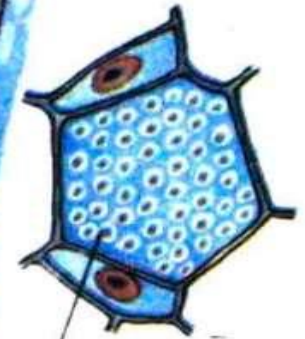
Ядро

Поперечна
оболонка

Поздовжній зріз
через ситоподібну
трубку

Клітина-
супутник

Поперечна
перетинка
ситоподібної
трубки



Порові отвори

40

А. Різні типи судин і трахеїди

Б. Ситоподібні трубки