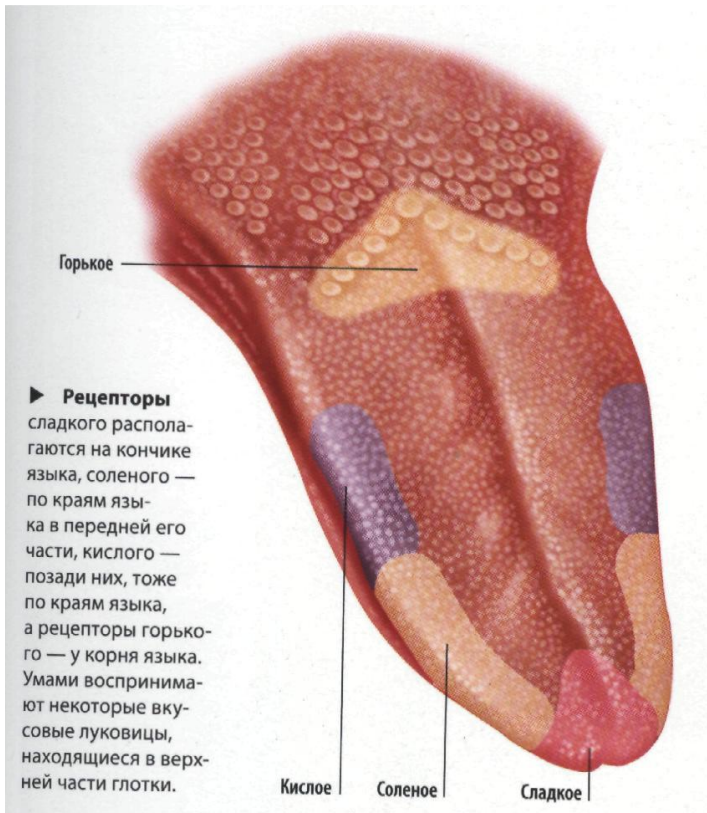


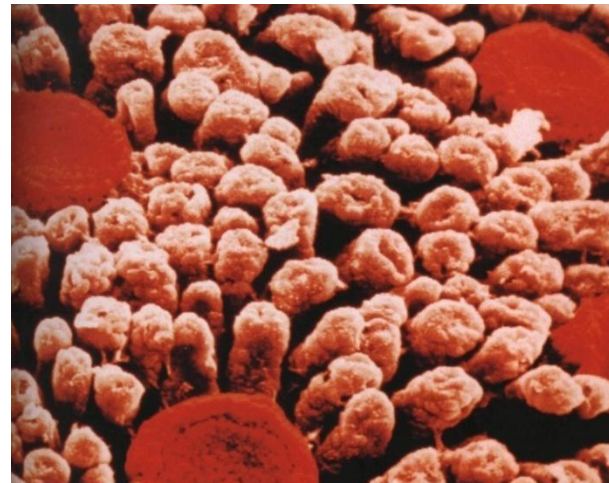
Вкусовая сенсорная система

1. Периферический отдел – орган вкуса.
2. Проводниковый и корковый отделы вкусового анализатора.

1. Орган вкуса (язык)

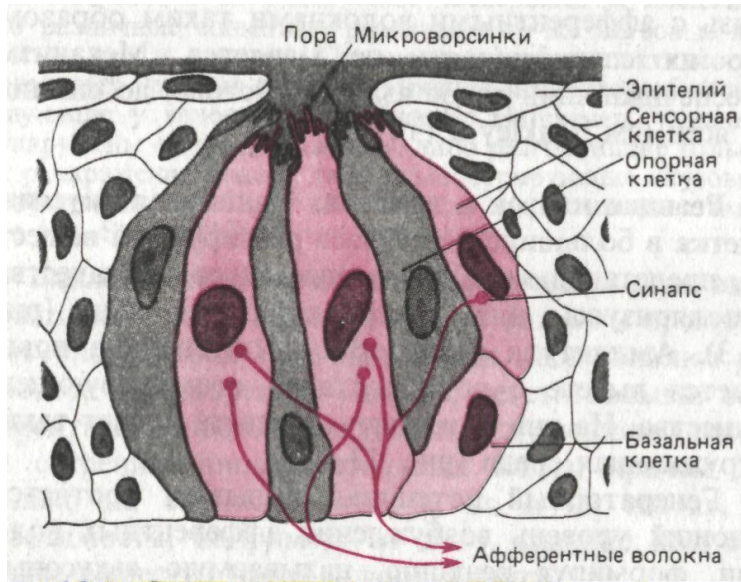


- Сенсорные вкусовые клетки (видоизмененные эпителиальные) расположены на поверхности языка, в его сосочках.



Так выглядят сосочки языка при большом увеличении

Вкусовые рецепторы

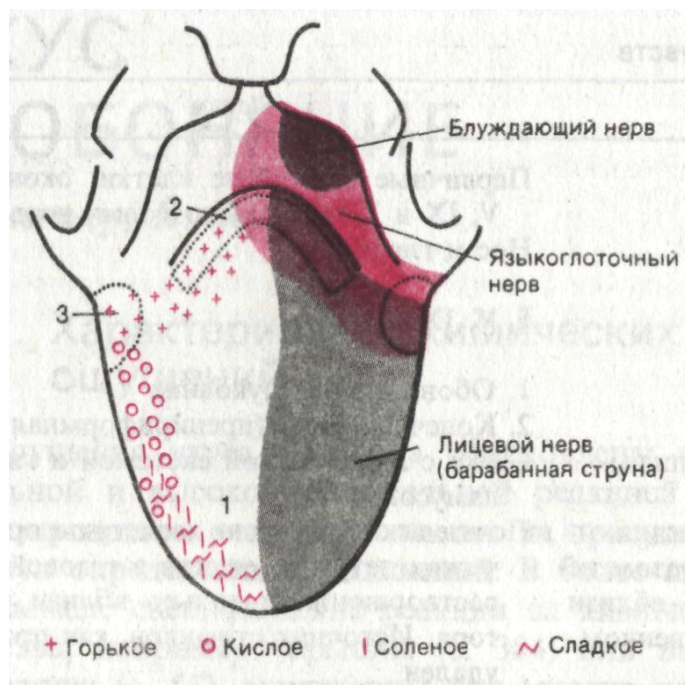


В сосочках языка располагаются **вкусовые почки** – здесь находятся вкусовые рецепторные и опорные клетки.

Микроворсинки на поверхности рецепторов через пору сообщаются с внешней средой.

На микроворсинках находятся **рецепторные белки**. Одна сенсорная вкусовая клетка может воспринимать несколько видов раздражений.

2. Проводниковая и корковая части вкусовой сенсорной системы.



Возбуждение сенсорных клеток передается афферентным волокнам черепно-мозговых нервов: **лицевого** (по барабанной струне), **языкоглоточного** и частично **блуждающего**.

Вкусовая система

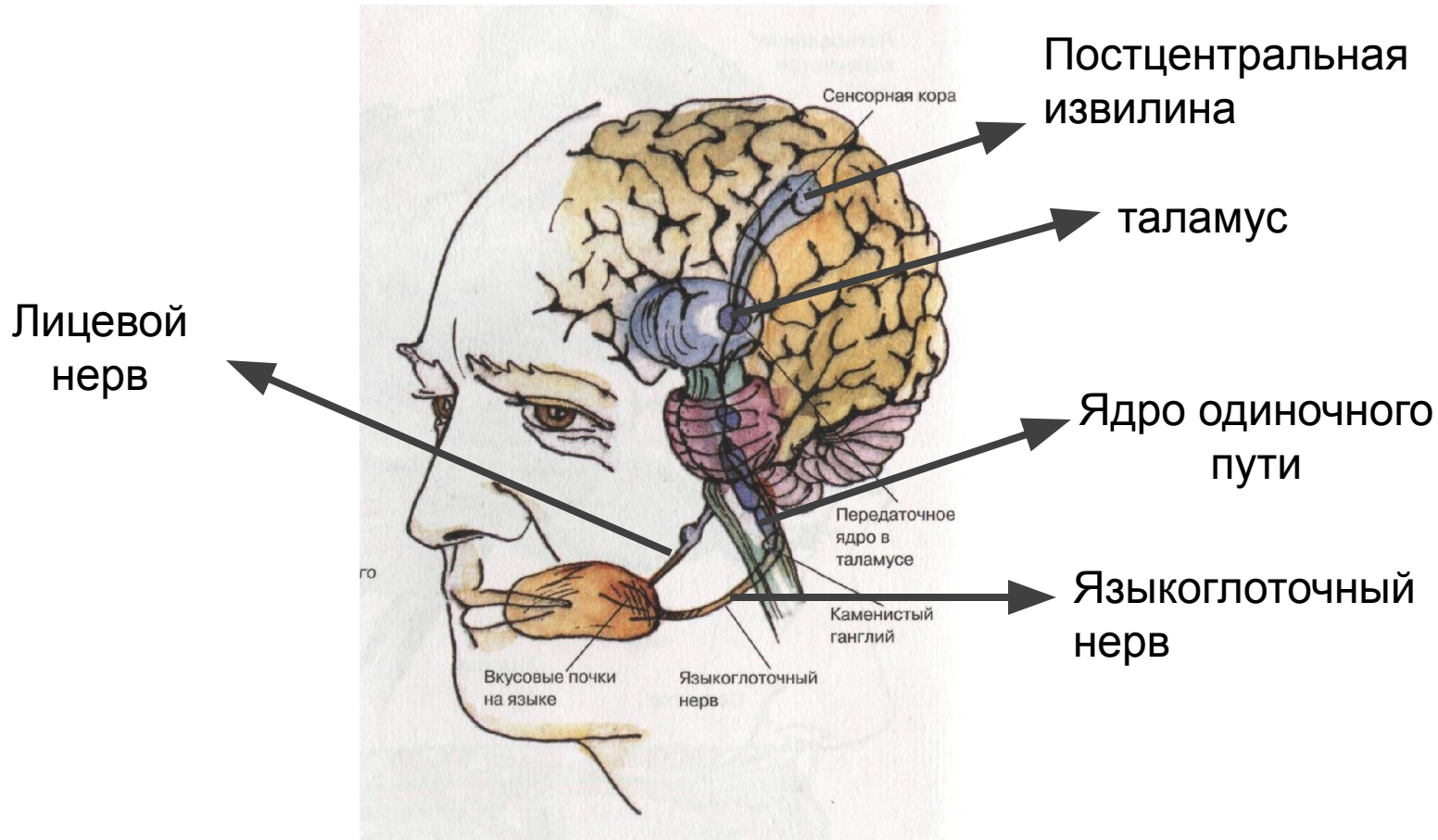
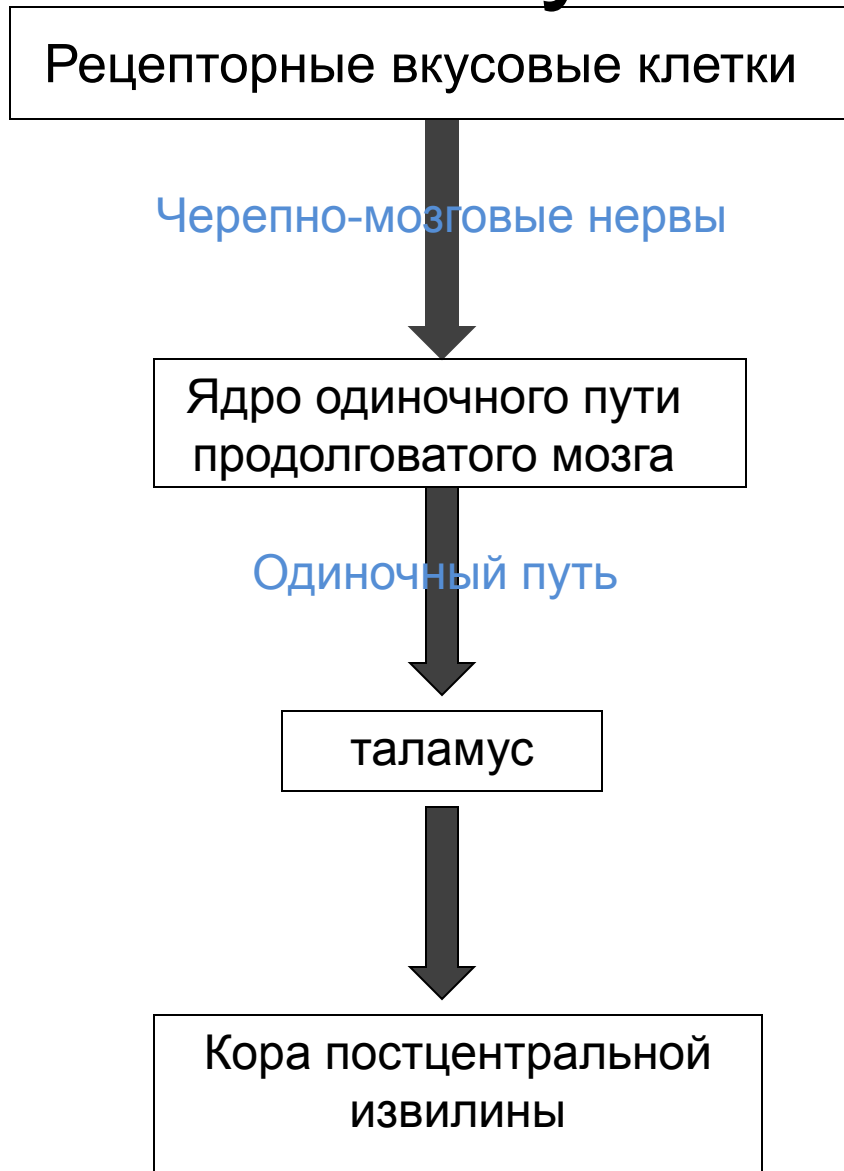
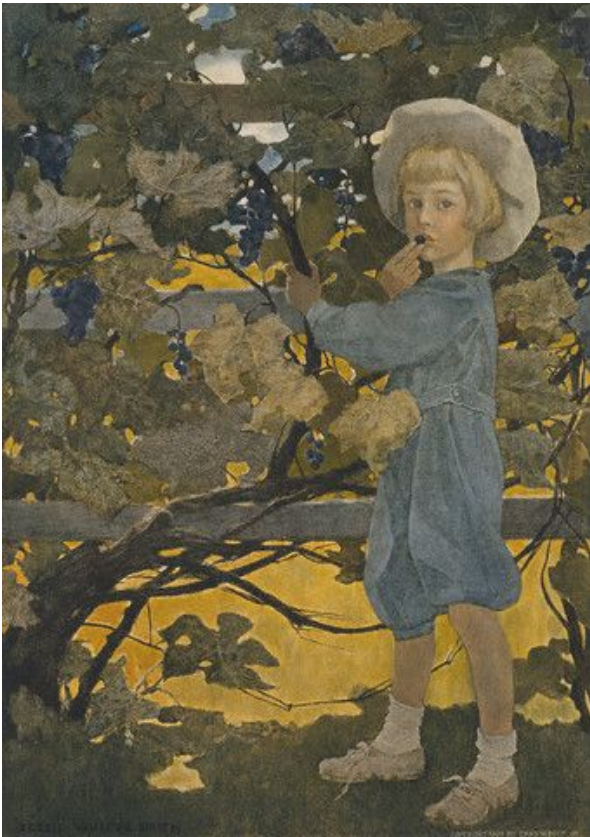


Схема вкусовых путей



Биологическая роль вкусовых ощущений:

- *проверка съедобности пищи,*
(чувствительность к горьким веществам),



- *оценка качества пищи,*
- *влияние на процесс пищеварения (секреция пищеварительных желез).*