

Давайте вспомним

Что вы можете сказать о многообразии живого мира нашей планеты?

На какие большие группы учёные подразделяют все живые организмы нашей планеты?

Назовите самые главные (на ваш взгляд) черты, характеризующие каждое царство живых организмов.

Назовите представителей одноклеточных животных.

Чем клетки многоклеточных животных отличаются от клеток одноклеточных?

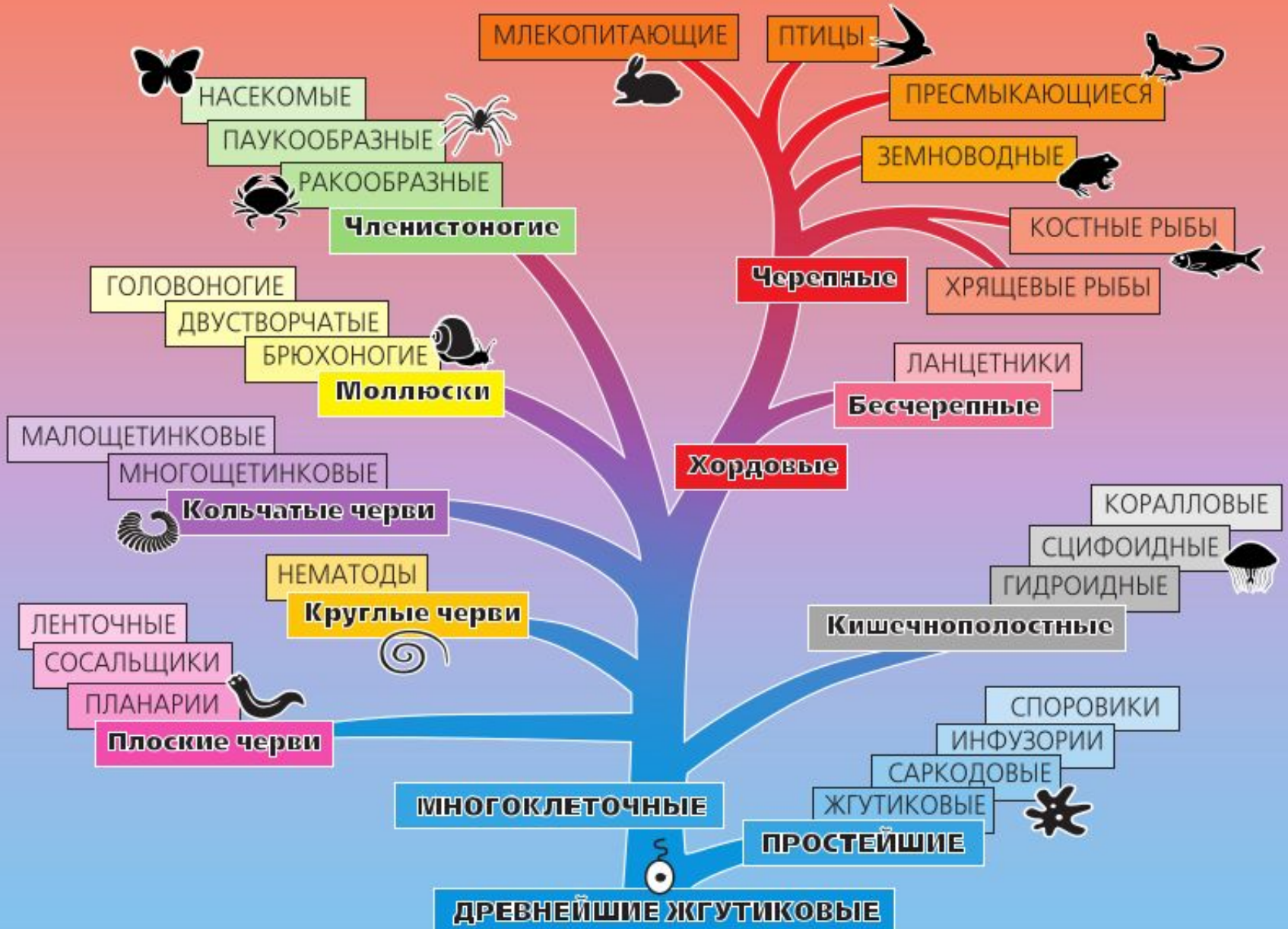
Назовите представителей изученных нами многоклеточных животных

Тип плоские черви. Свободно живущие плоские черви

Презентация к уроку биологии
в 7 классе

Подготовил
Коровин С.И.
учитель биологии
МОУ Чебаковская СШ

п. Чебаково 2016 г.



Общая характеристика плоских червей

Внимательно прочитайте текст в учебнике на странице 112.

Ответьте на вопрос:

1. В чём вы видите усложнение организации плоских червей по сравнению с кишечнополостными?

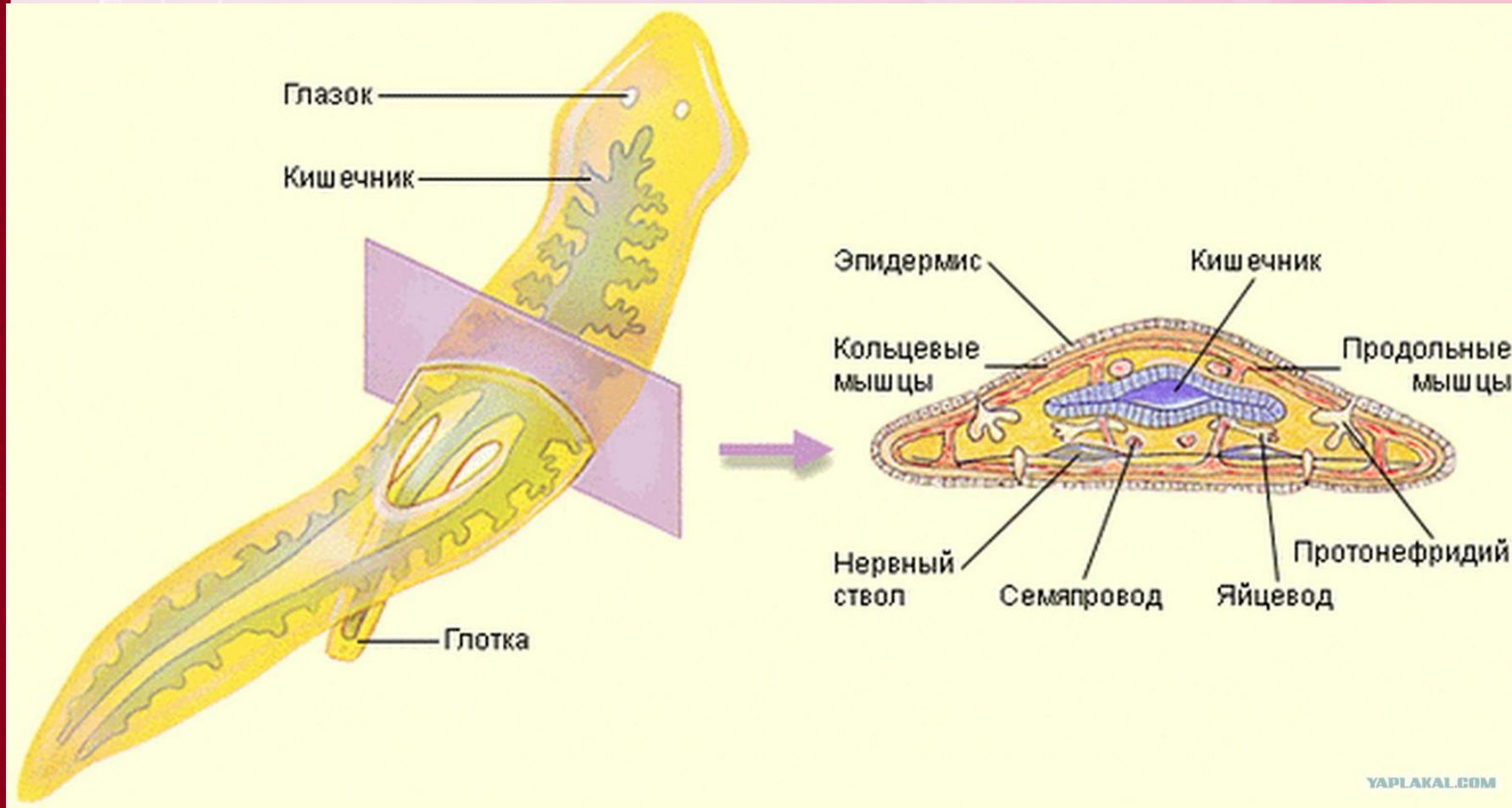
Не два, а три слоя клеток

Полость тела заполнена, особого строения тканью, паренхимой

Имеются органы, собранные в группы по выполнению общих функций

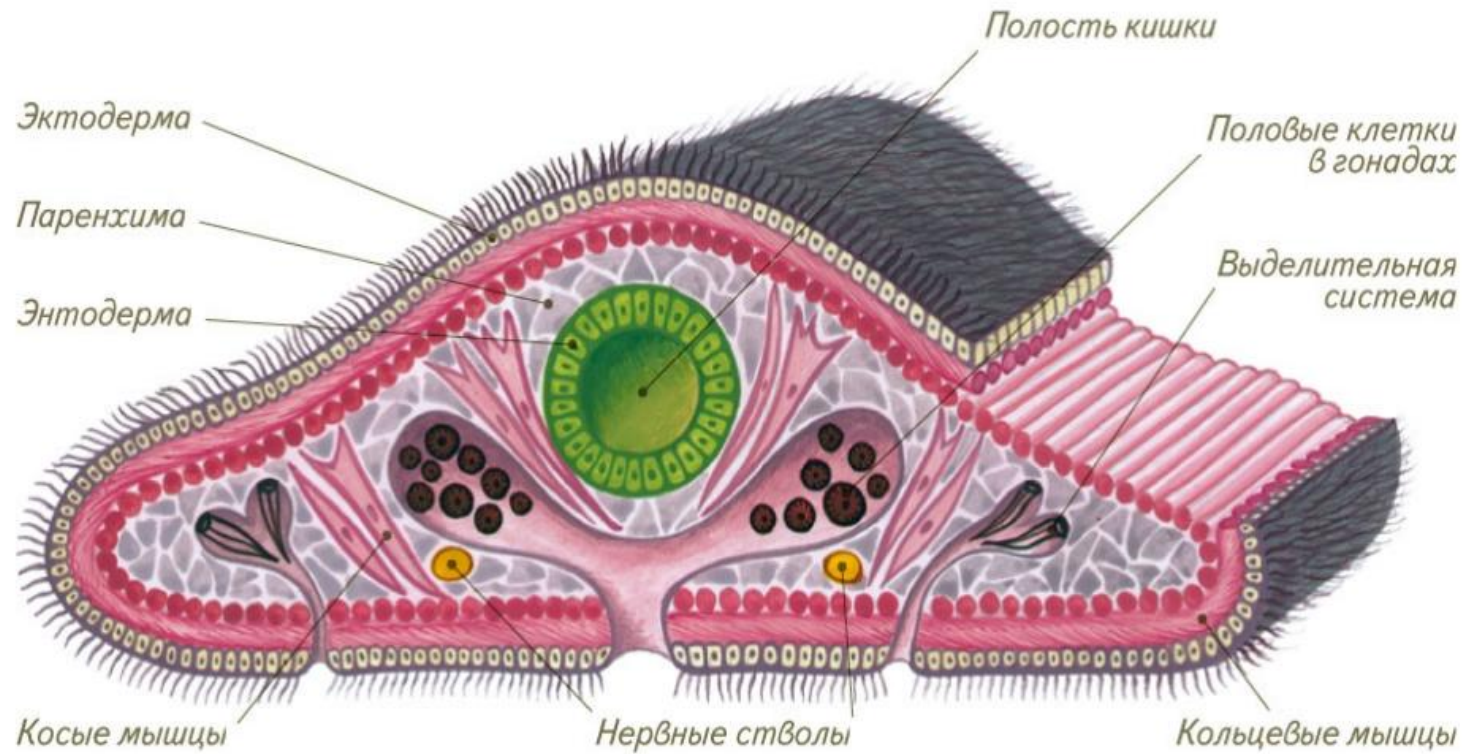
Давайте понаблюдаем за одним из представителей свободно живущих плоских червей молочно-белой планарией.

Строение тела планарии

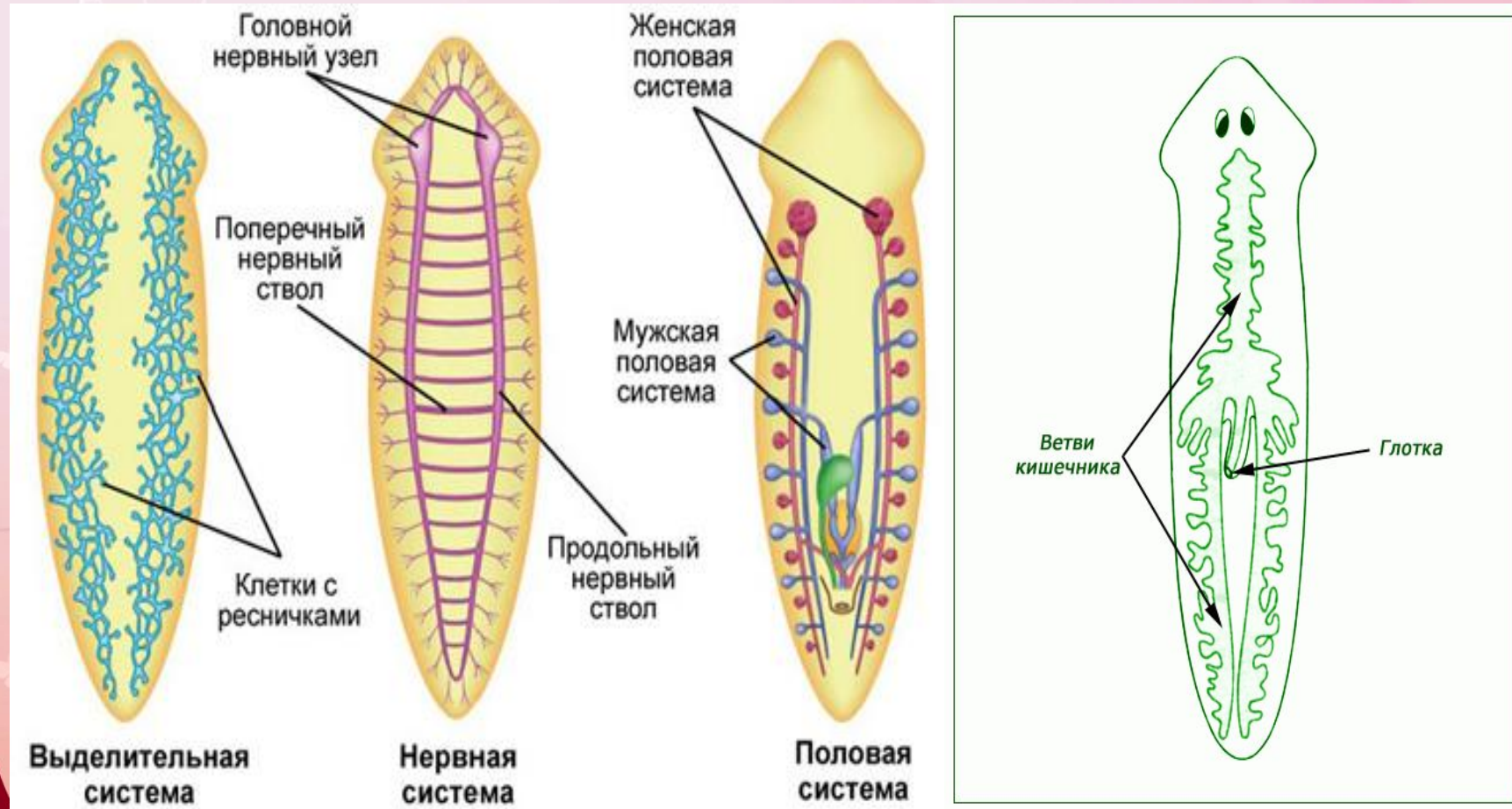


YAPLAKAL.COM

Строение тела планарии



Системы органов планарии



Образ жизни планарии

Вставьте пропущенные слова:

Планарии ведут ... образ жизни. Они питаются ..., заглатывая их или разрывая на Пищеварение осуществляется в разветвлённом

Вся деятельность планарии управляется ... системой.

Дышит планария усваивая ... и выделяя углекислый газ, растворённый в воде всей ... тела. Планария – гермафродит, так как у неё имеются и ..., и ... системы органов размножения. Удаление продуктов обмена веществ идёт с помощью

Образ жизни планарии

Вставьте пропущенные слова:

Планарии ведут активный образ жизни. Они питаются мелкими животными, заглатывая их или разрывая на части. Пищеварение осуществляется в разветвлённом кишечнике. Вся деятельность планарии управляется нервной системой.

Дышит планария усваивая кислород и выделяя углекислый газ, растворённый в воде всей поверхностью тела. Планария – гермафродит, так как у неё имеются и мужская, и женская системы органов размножения.

Удаление продуктов обмена веществ идёт с помощью системы органов выделения.

Классификация

ТИП ПЛОСКИЕ ЧЕРВИ

КЛАСС РЕСНИЧНЫЕ ЧЕРВИ



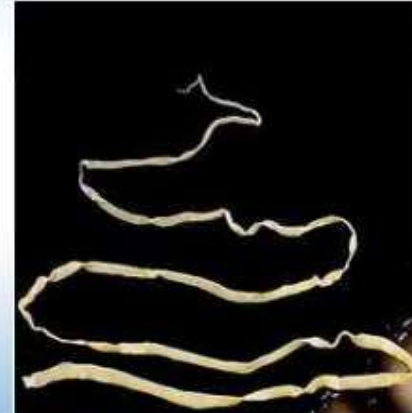
Планария

КЛАСС СОСАЛЬЩИКИ



Печеночный сосальщик

КЛАСС ЛЕНТОЧНЫЕ ЧЕРВИ



Свиной цепень

Задание на дом:

**Прочитать текст в учебнике на
страницах со 112 по 114.**

**Устно ответить на вопросы на с 1 по 6
на странице 118**

Использованные ресурсы:

Автор шаблона: *учитель начальных классов МАОУ лицей №21 г. Иванова Ранько Елена Алексеевна* Сайт: <http://elenaranko.ucoz.ru>

Эволюционное дерево - <http://blgy.ru/taxonomy/biology/chordate>

Внутреннее строение планарии - <http://fast-images.ru/vnutrennee-stroenie-planarii>

Классификация плоских червей - <http://cdo-bio.ru/zoologiya/2013-11-17/ploskie-chervi>

Видео:

Белая планария - <https://www.youtube.com/watch?v=Yn2xWnl3fCU>