

Среда обитания.

# СРЕДА ОБИТАНИЯ -

**это часть природы, окружающая живые организмы и оказывающая на них прямое или косвенное воздействие.**

Из среды организмы получают всё необходимое для жизни и в неё же выделяют продукты обмена веществ.

# ФАКТОРЫ СРЕДЫ, ВЛИЯЮЩИЕ НА РАСТЕНИЯ.



**СОЛНЕЧНЫЙ СВЕТ, ТЕПЛО.**



ВЛАГА





Плодородная почва

# Факторы среды, влияющие на животных.

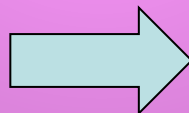


**ТЕПЛО, СВЕТ.**





ВОДА.



НАЛИЧИЕ ПИЩИ

# СРЕДА ОБИТАНИЯ

- **НАЗЕМНО – ВОЗДУШНАЯ**
- **ПОЧВЕННАЯ**
- **ВОДНАЯ**

# НАЗЕМНО – ВОЗДУШНАЯ СРЕДА

- **МНОГО КИСЛОРОДА;**
- **МАЛО ВЛАГИ;**
- **ЗНАЧИТЕЛЬНЫЕ ИЗМЕНЕНИЯ  
ТЕМПЕРАТУРЫ ВОЗДУХА;**



История  
Культуры  
России  
в  
XIX  
веке

# Видоизмененные листья (колючки)



# Мелкие листья (саксаул)



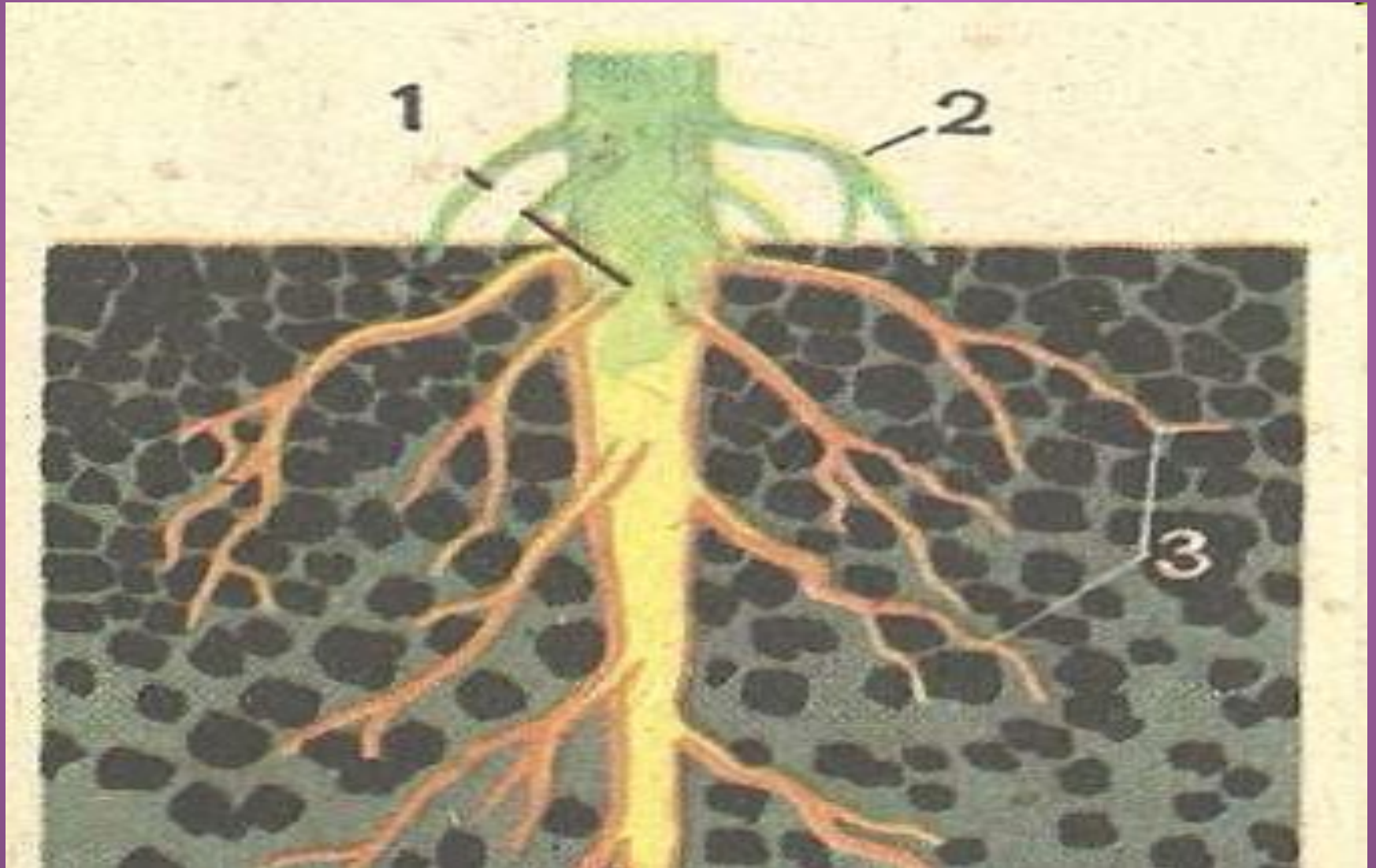


# Мясистые листья (алоэ)





# Длинные корни



КРИСТАЛЛОГРАФИЯ  
УЧАЩИХСЯ  
РЕДАКЦИЯ  
ТОМ 2

# Маленький размер (лишайники)





# Видоизмененные листья (хвоя)



Ветка сосны с шишкой на белом фоне  
С. Давидович, Л. Давидович, Л. Давидович



Национальный университет науки и технологий



# Маленький рост, мелкие листья (карликовая березка)



# Адаптация у животных

Овцебык (длинная шерсть защищает от холода)



Пушистый мех и толстый слой жира  
позволяют медведю переносить  
низкие температуры.





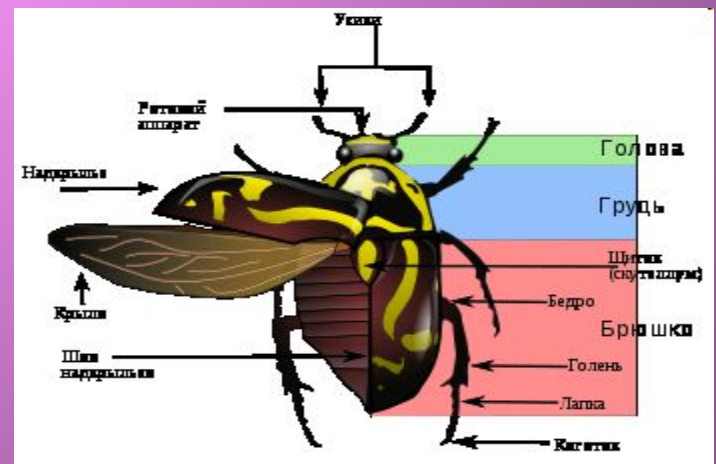
В горбах верблюдов накапливается жир, который разлагаясь, восполняет недостаток воды.

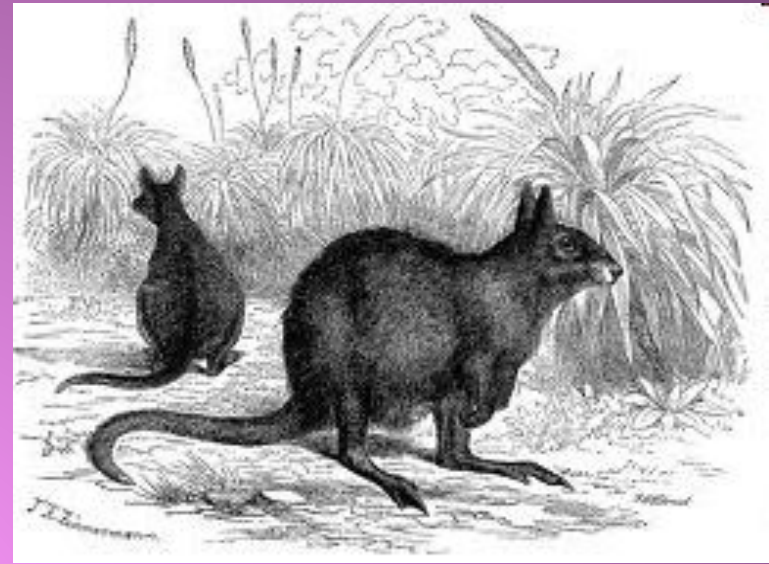
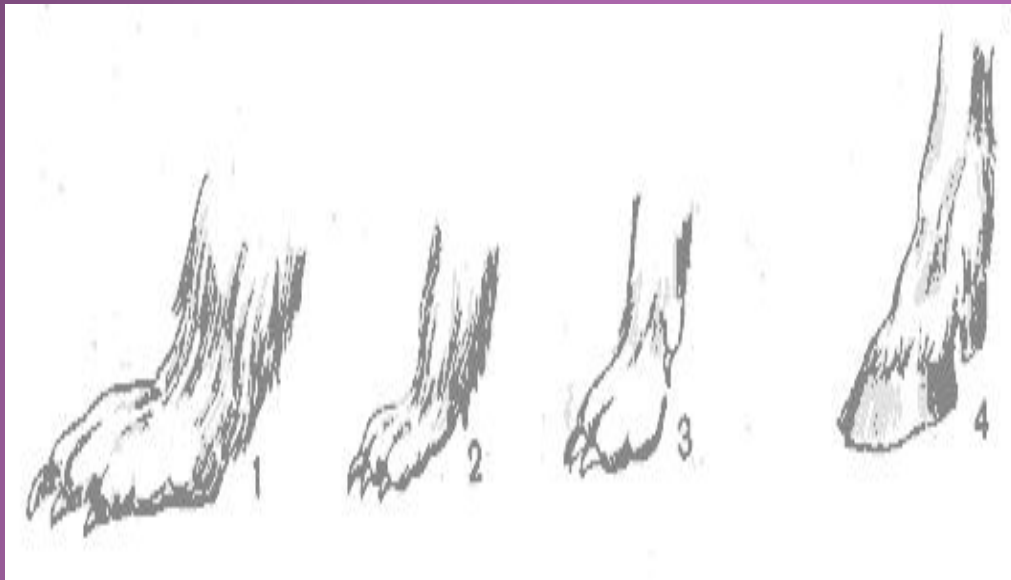


# Приспособления для передвижения у животных.



КРЫЛЬЯ





Различное строение конечностей.