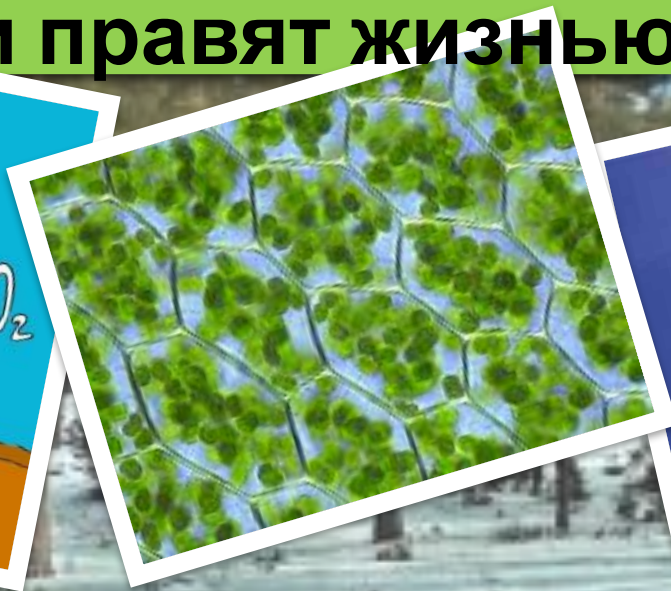
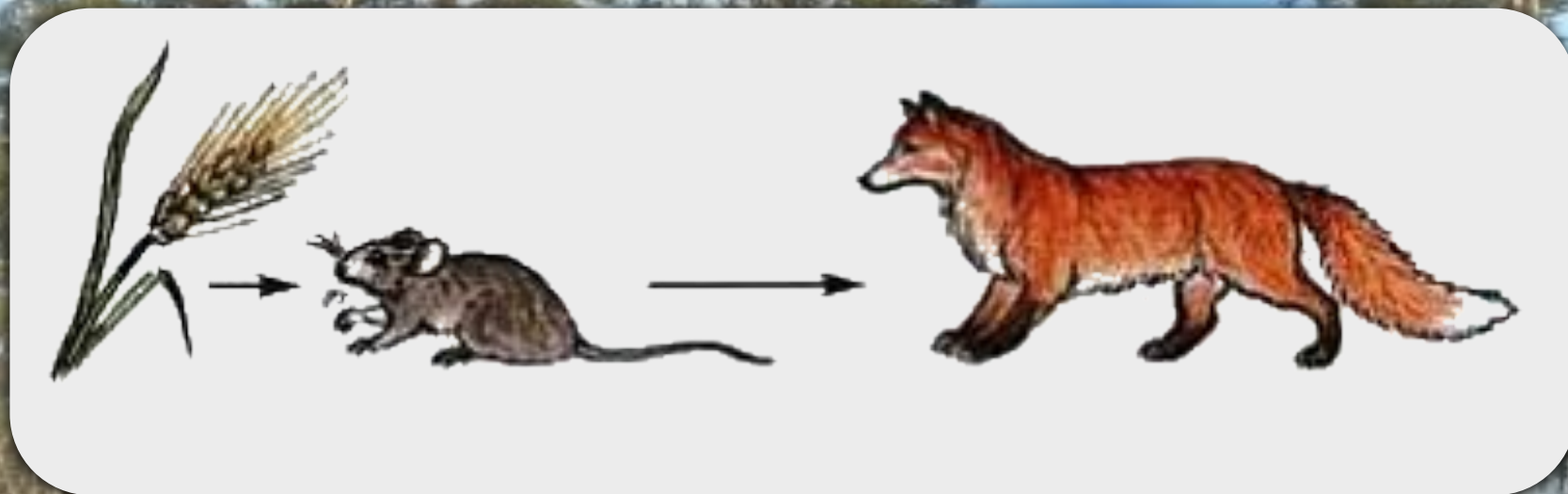


Расшифруйте изречение: «Двое правят жизнью на Земле: красное солнышко да зеленое зернышко»

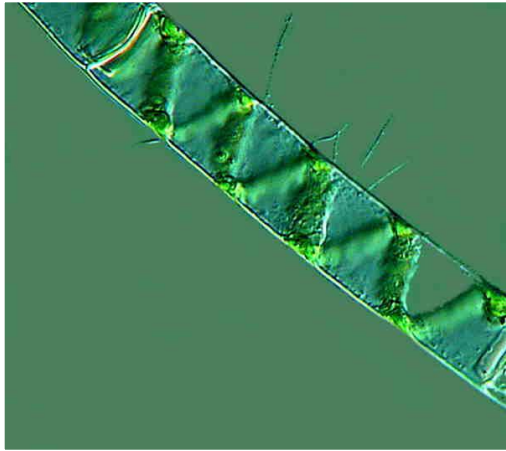
- О каком процессе здесь говорится?
- О каком зеленом зернышке идет речь?
- Как они правят жизнью на Земле?



Что будет, если все растения вдруг
погибнут?



Растения каких групп изображены?

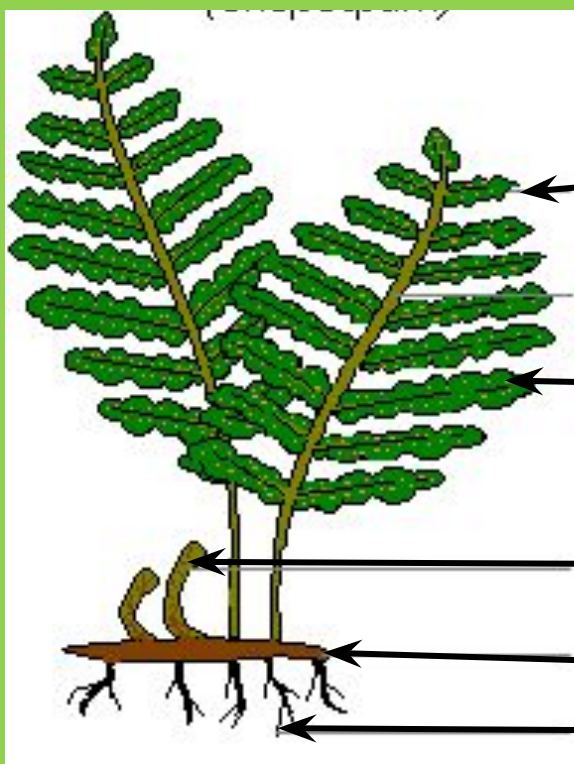


Водоросл
и

Мх
и

Папоротник
и

Сделайте подписи к рисунку



1

2

3

4

5

Какое общее название имеют эти растения?



Хвойные, или
Голосеменные

Тема исследования:

Голосеменные растения

Что надо

/ЗН

Строение

Жизнедеятельность

Где обитают

Представители

Значение в природе

Роль в жизни человека

Голосеменные растения

Строение	Где обитают	Роль в жизни человека	Представители

Найдите в учебнике ответы на вопросы

- Есть ли среди голосеменных кустарники и травы?
- Как размножаются голосеменные?
- Есть ли у голосеменных цветки и плоды?
- Почему этим растениям дано название «Голосеменные»?
- Сколько видов голосеменных существует?
- Что такое хвоя?



Сравните ель и сосну



Ель
обыкновенная



Сосна
обыкновенная

Сравнительная характеристика ели и сосны

<i>Черты сравнения</i>	<i>Ель</i>	<i>Сосна</i>
Форма кроны		
Густота кроны		
Длина хвоинок (сравните)		
Количество хвоинок в пучке		
Форма шишек		
Отношение дерева к свету		
Где начинаются ветки		
Как называется лес		
Количество света в лесу		
Количество влаги в лесу		
Применение дерева		

Сравнительная характеристика ели и сосны

<i>Черты сравнения</i>	<i>Ель</i>	<i>Сосна</i>
Форма кроны	Пирамидальная	Овальная
Густота кроны	Густая	Редкая
Длина хвоинок (сравните)	Короткие	Длинные
Количество хвоинок в пучке	1	2
Форма шишек	Удлиненные	Округлые
Отношение дерева к свету	Теневыносливое	Светолюбивое
Где начинаются ветки	Низко	Высоко
Как называется лес	Ельник	Бор
Количество света в лесу	Мало	Много
Количество влаги в лесу	Много	Мало
Применение дерева	?	?

А вы за какую ёлку?

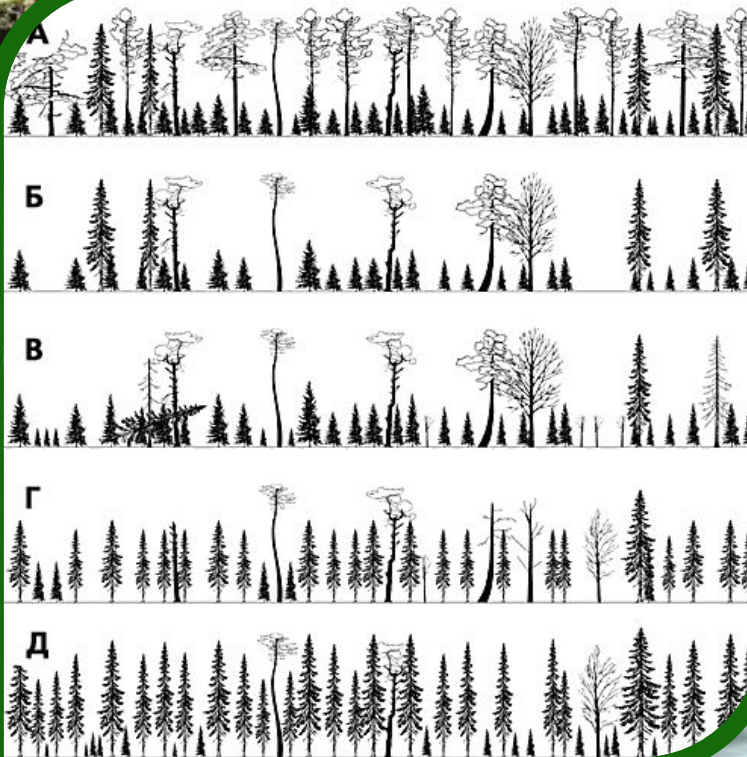
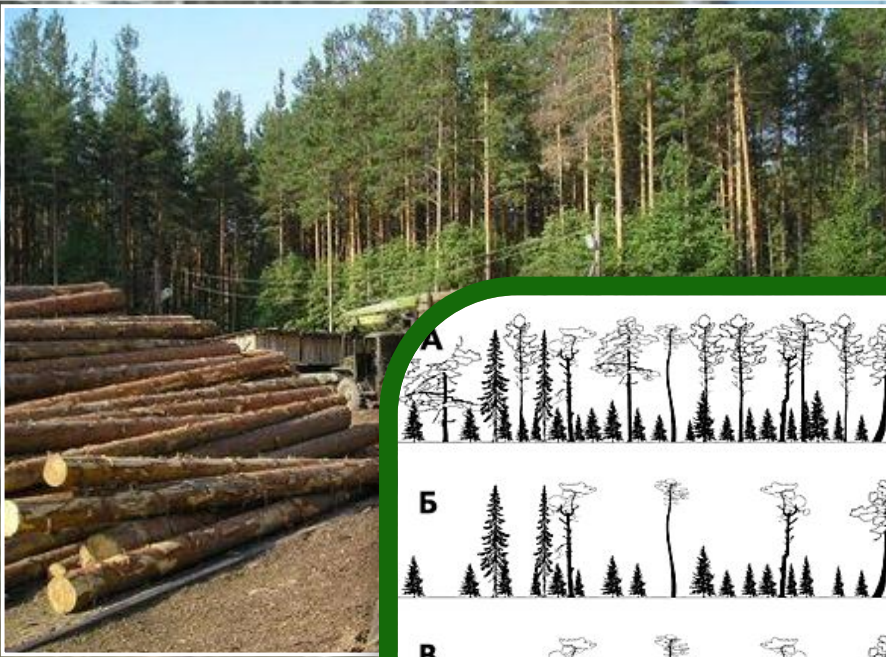
Искусствен
ая



Жива
я

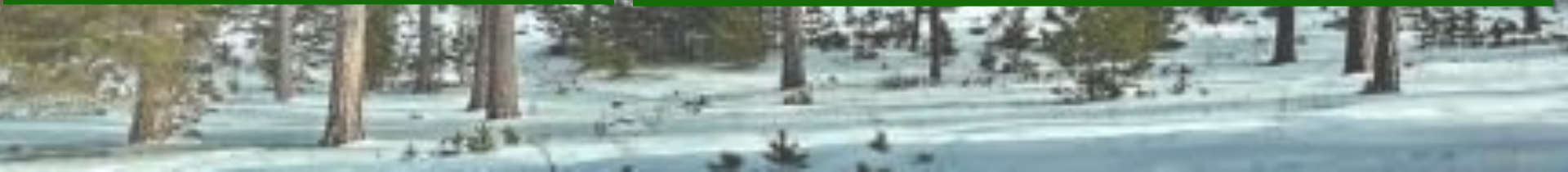


Сбережем лес!



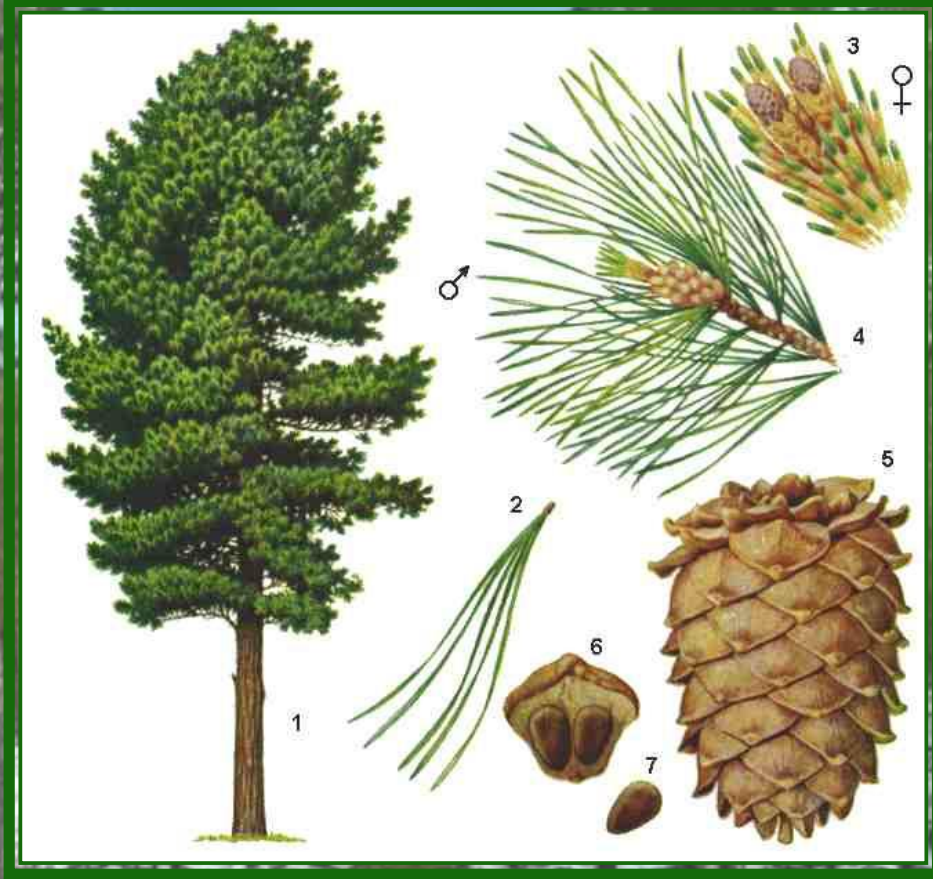
На
восстановление
ельника нужно
100 лет!

Лиственница





Пихта и кедр



Пихт
а

Кедр (сосна
сибирская)

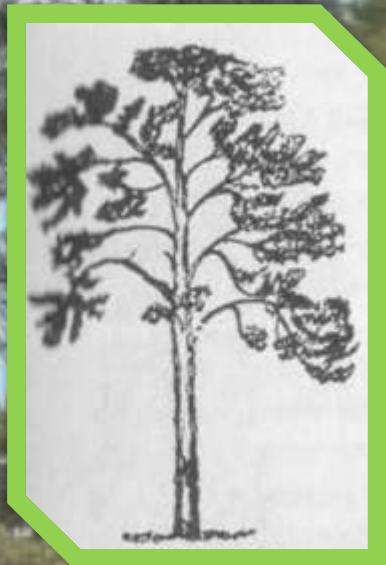
Сибирская тайга



Применение хвойных растений



Отгадайте деревья по силуэтам



Лиственни
ца

Пихта

Кедр

Сосна

Ель

туя



5 февраля 2019 г.

Секвойя



Гинкго двулопастной



Вельвичия удивительная из пустыни Намиб



Лиана гнетум



5 февраля 2019 г.

Саговник



Криптомерия любима китайцами и японцами



Тема исследования:

Голосеменные растения

Что надо было узнать:

Строение

**Жизнедеятель-
ность**

Где обитают

Представители

**Значение в
природе**

**Роль в жизни
человека**

СПАСИБО
ЗА
СОТРУДНИЧЕСТ
ВО!

