

Постэмбриональный период развития

Шурбина Анастасия Вадимовна

Периоды онтогенеза:

Эмбриональный период



Постэмбриональный период



Яйцо
курицы



Птенец
курицы

Постэмбриональный период:

Прямое развитие

Птицы



Млекопитающие



Пресмыкающиеся



Постэмбриональный период:

Непрямое
развитие (с
превращением)

Амфиби
и



Личинки
лягушки



Лягушк
а

Насекомы



Личинка майского
жука



Майский
жук

Непрямое развитие

Асцидия:

- *тип Хордовые*
- *подтип Личинкохордовые.*



Постэмбриональное развитие асцидии:

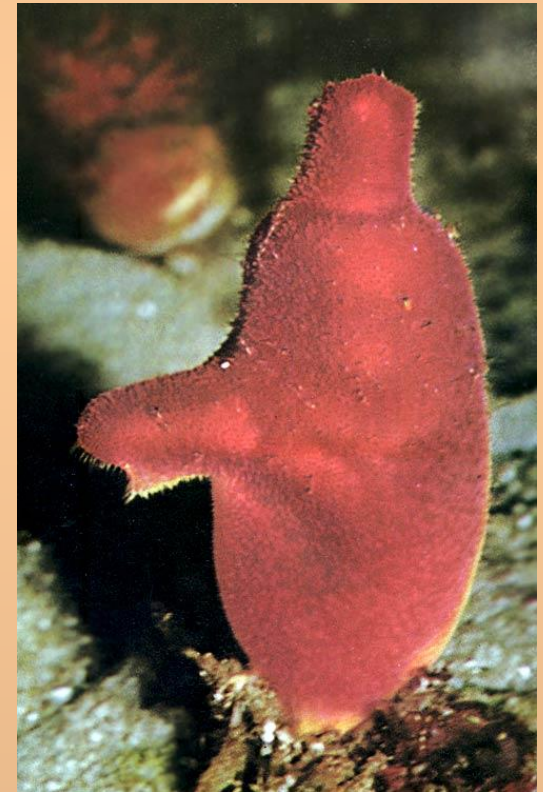
Личинка асцидии

Взрослая особь

Внешнее строение личинки



Метаморфоз

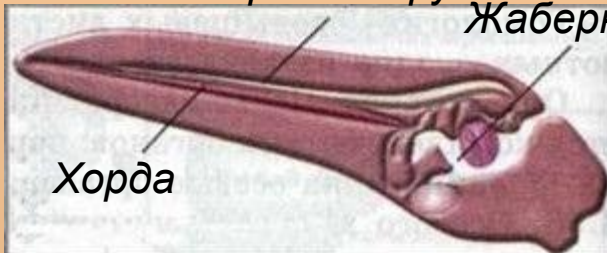


Внутреннее строение личинки

Нервная трубка

Жаберные щели

Хорда



Непрямое развитие амфибий:

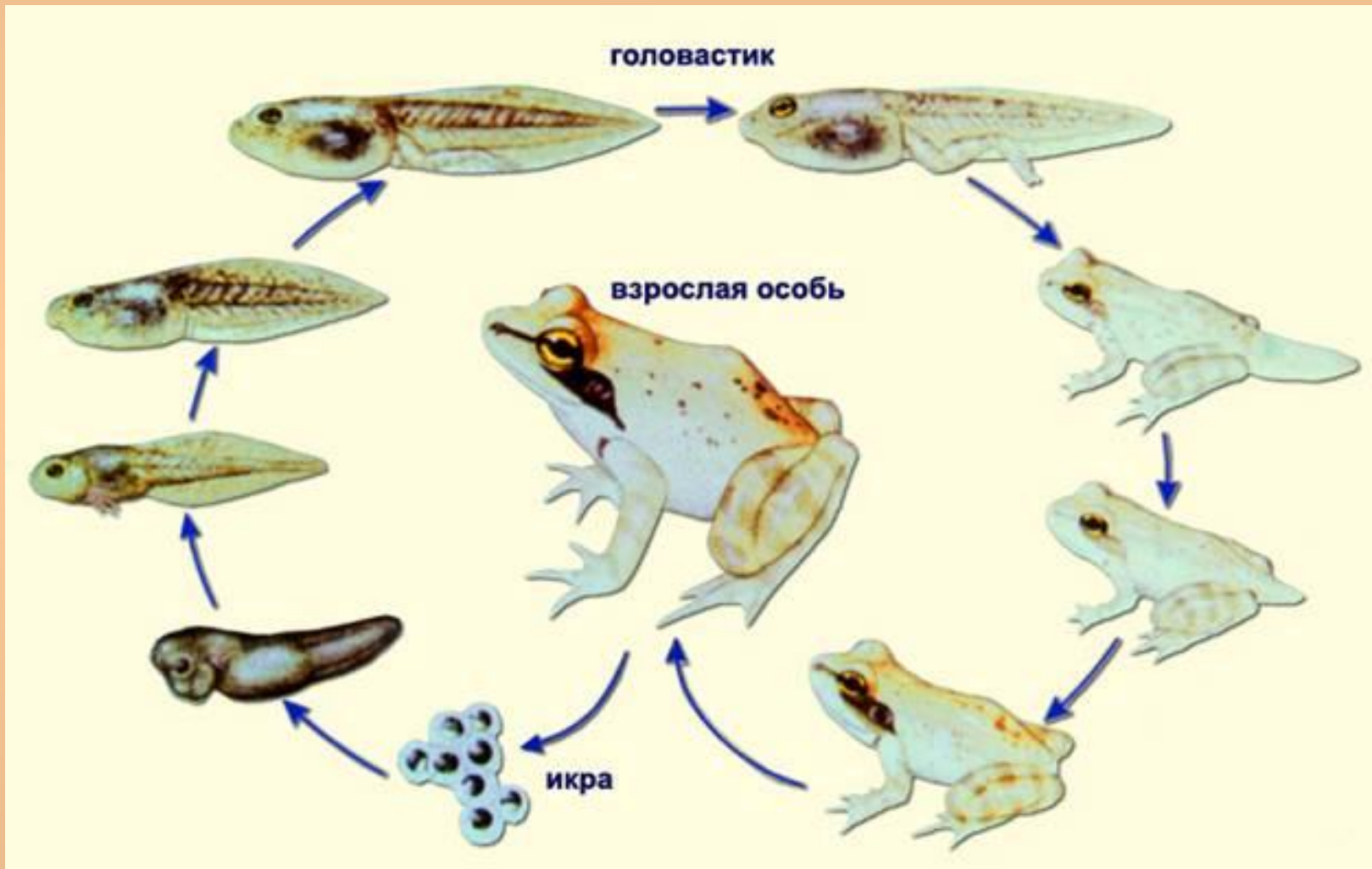
Лягушка:

- *Тип Хордовые*
- *Класс Земноводные*
- *Отряд Бесхвостые*



Озерная лягушка

Развитие лягушки:



Непрямое развитие насекомых:

Бабочка Монарх

- *Тип Членистоногие*
- *Класс Насекомые*



Бабочка
Монарх

Развитие бабочки Монарха:



Продолжительность постэмбрионального периода

Поденки:

- *Тип*
Членистоногие
- *Класс Насекомые*

Личиночная
форма



2-3 года

Взрослая особь



2-3
суток

Продолжительность постэмбрионального периода

Орлан-белохвост:

- *Тип Хордовые*
- *Класс Птицы*

Неполовозрелая особь



5-6 лет

Половозрелая особь



27 лет

Основные термины урока:

- Онтогенез;
- Эмбриональный период;
- Постэмбриональный период;
- Прямое развитие;
- Непрямое развитие;
- Метаморфоз.