

**Квакша
или
древесная
лягушка**

Квакша или древесная лягушка (древесница)

Эта лягушка
относится к
типу
хордовых,
классу
земноводных
(амфибии),
отряду
бесхвостых,
семейству
квакши.



Квакша или древесная лягушка (древесница)



В семейство квакш входит огромное количество видов, однако характерной чертой, присущей практически всем видам, является наличие на кончиках пальцев своеобразных дисков-присосок, покрытых тонким слоем слизи.

Квакша или древесная лягушка (древесница)

Некоторые виды квакш имеют слабую способность к присасыванию. Такие лягушки медленно лазят по деревьям, поочередно хватаясь за ветки пальцами, напоминающими руку человека .



Квакша или древесная лягушка (древесница)



Большинство квакш окрашены в зеленые или коричневатые тонах с различными разводами, помогающими лягушке легко затаиться среди веточек и листьев, но встречаются виды, обладающие яркой окраской с контрастными полосками или пятнами.

Квакша или древесная лягушка (древесница)



Глаза у квакш большого размера и немного выступают вперед, благодаря этому достигается бинокулярный охват окружающей обстановки, позволяющий им успешно охотиться и перепрыгивать с ветки на ветку.

Квакша или древесная лягушка (древесница)



**Самки квакш
гораздо крупнее
самцов, а иногда и
по-другому
окрашены. Кроме
того, у самца
квакши имеется
особый орган,
называемый
горловой мешок,
при надувании
которого они издадут
звуки.**

Квакша или древесная лягушка (древесница)

Квакша - самка откладывает икру на подводные части растений в водоеме или специально подготовленном бассейне, после чего самцы ее оплодотворяют. Некоторые виды квакш носят икру с собой на спине до вызревания потомства, а другие развешивают на скрученных листьях.



Квакша или древесная лягушка (древесница)

Обитают квакши в Центральной Европе, в Северной и Южной Америке, Китае и Корее, на севере Африки, Японии, Приморье и Австралии. Живут во влажных тропических и субтропических лесах, широколиственных и смешанных насаждениях, по побережьям водоемов или медленных речек, озер, болот.



Квакша или древесная лягушка (древесница)



**Питаются квакши
разными
жуками, пауками,
москитами, мухами и
комарами. На охоту они
обычно выходят в
ночные часы. Лягушки
поджидают жертву в
засаде и ловят ее,
используя свойства
своего зрения и
длинный клейкий язык.**

Квакша или древесная лягушка (древесница)

Многочисленное семейство квакш разделено на 3 подсемейства, в которые входят более 900 видов.



красноглазая квакша



австралийская белая



пегая квакша

Квакша или древесная лягушка (древесница)

Разнообразие квакш

пастушья квакша



лающая квакша



кубинская квакша



оранжевобокая квакша

Квакша или древесная лягушка (древесница)

Разнообразие квакш

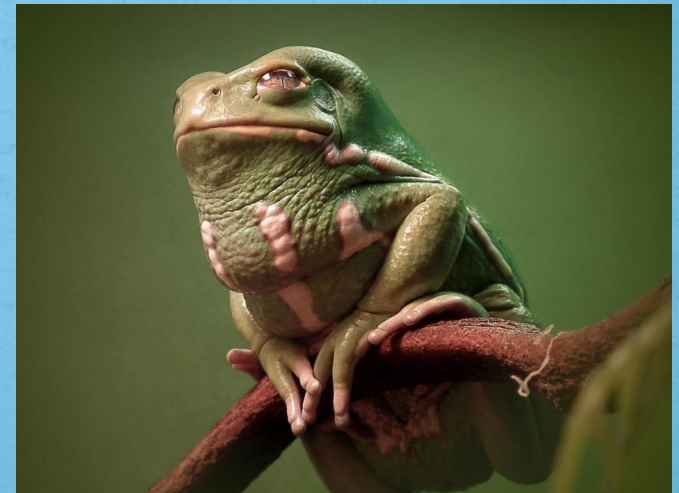
лопатоносая квакша



бахромчатая квакша



желтая квакша



чакская филломедуза

Квакша или древесная лягушка (древесница)

Интересные факты

В отличие от остальных представителей семейства, золотистая квакша питается не насекомыми, а занимается каннибализмом, поедая себе подобных.



Квакша или древесная лягушка (древесница)

Интересные факты

Вещества, содержащиеся в секреторной жидкости кожных выделений австралийской белой квакши, помогают бороться с герпесом у людей.



Квакша или древесная лягушка (древесница)

Интересные факты

У квакш отсутствуют ядовитые железы. Токсины просто адсорбируются кожными покровами из ядов насекомых, которых поедает земноводное.

