


Кто здесь лишний? Почему?




*Тип
Хордовые*

*Подтип
Позвоночные
(Черепные)*

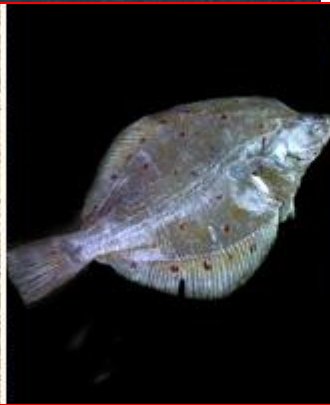
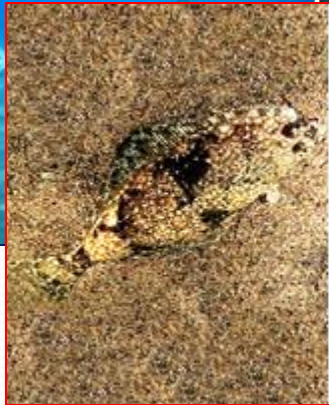
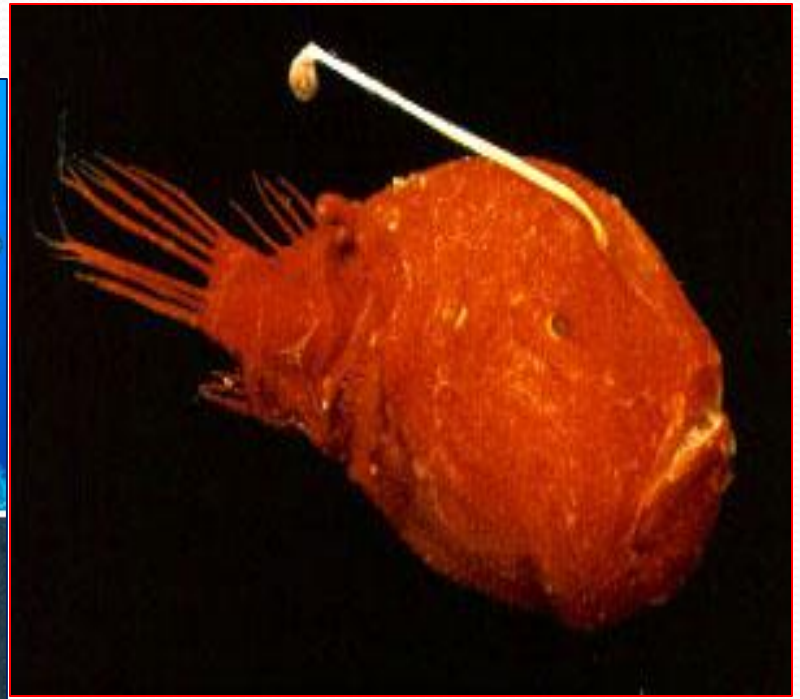
*Надкласс
Рыбы*



*Какова среда
обитания рыб?*



Строение организма рыб в связи со средой обитания



Толща воды



Глубоководные рыбы



Донные рыбы



Среди рыб есть гиганты

и карлики

Китовая акула

Длина 15 м, масса 10 т



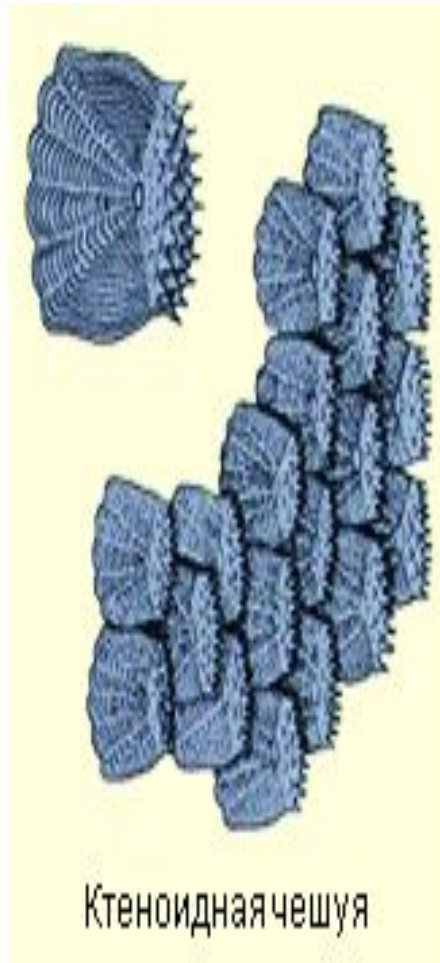
Какова окраска тела рыб?



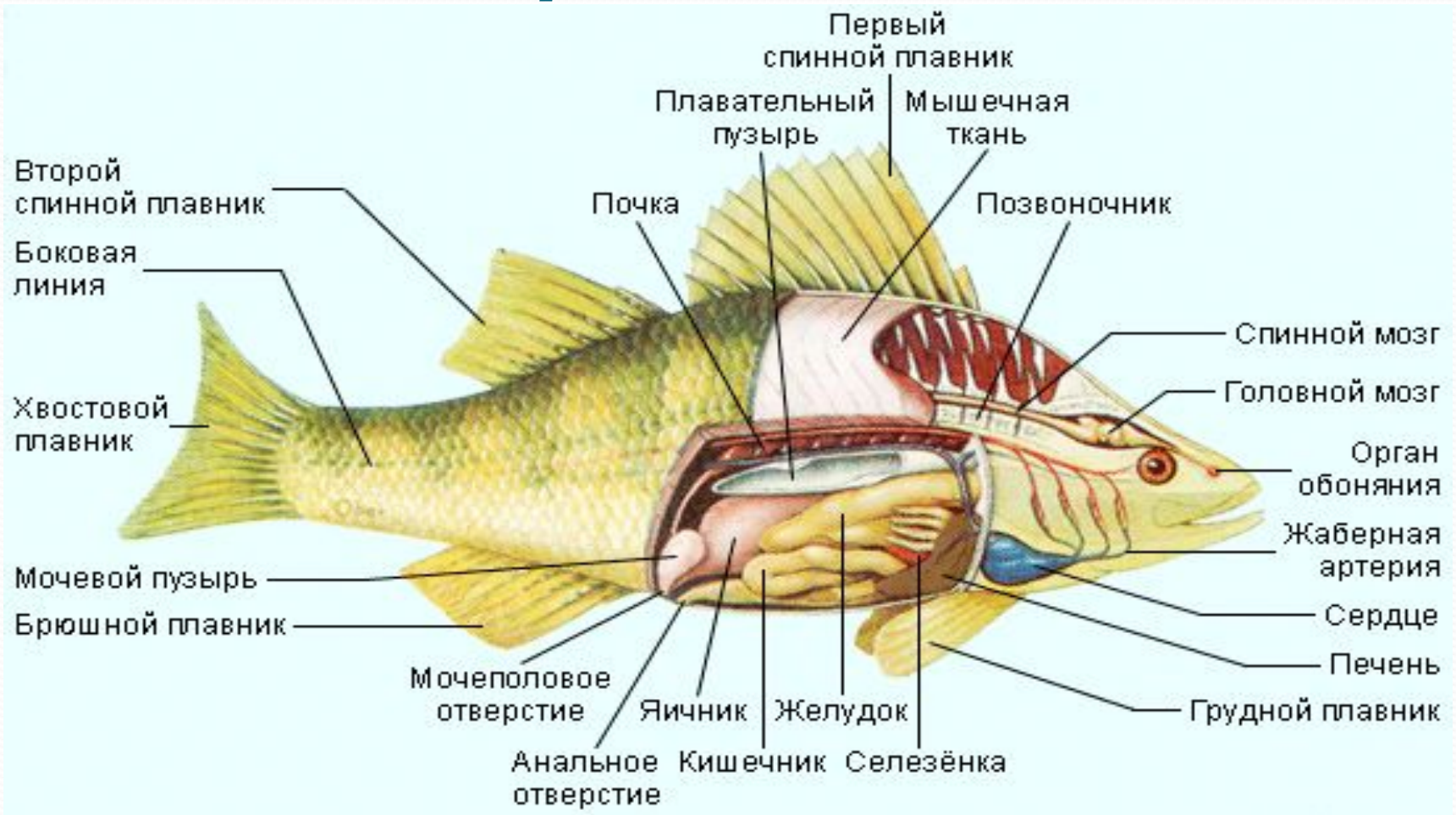
**Какую роль играет чешуя и
слизь, покрывающая тело
рыбы?**



Различные типы чешуи



Как осуществляется движение рыб в воде?




Большое значение для движения рыб

имеет форма их тела



***Какую еще роль,
кроме
бактерицидной
играет слизь?***

Диффузия – это
самопроизвольное
перемещение веществ в
результате беспорядочного
непрерывного движения
молекул и атомов



***Плавучесть рыб
обеспечивается
комплексом
приспособлений....***

- 1. Подъемная сила – брюшные и хвостовые плавники.**
- 2. Движение спинного, грудных, брюшных плавников обеспечивает положения тела рыбы спинной вверх, позволяет ей не заваливаться набок.**
- 3. Плавательный пузырь – гидростатический орган – заполненный смесью газов (кислород, угл.газ, азот) вырос из начальной части пищевода.**

Боковая линия – орган сейсмосенсорного чувства

