

November 4,
2017

Значение кожи и ее строение.

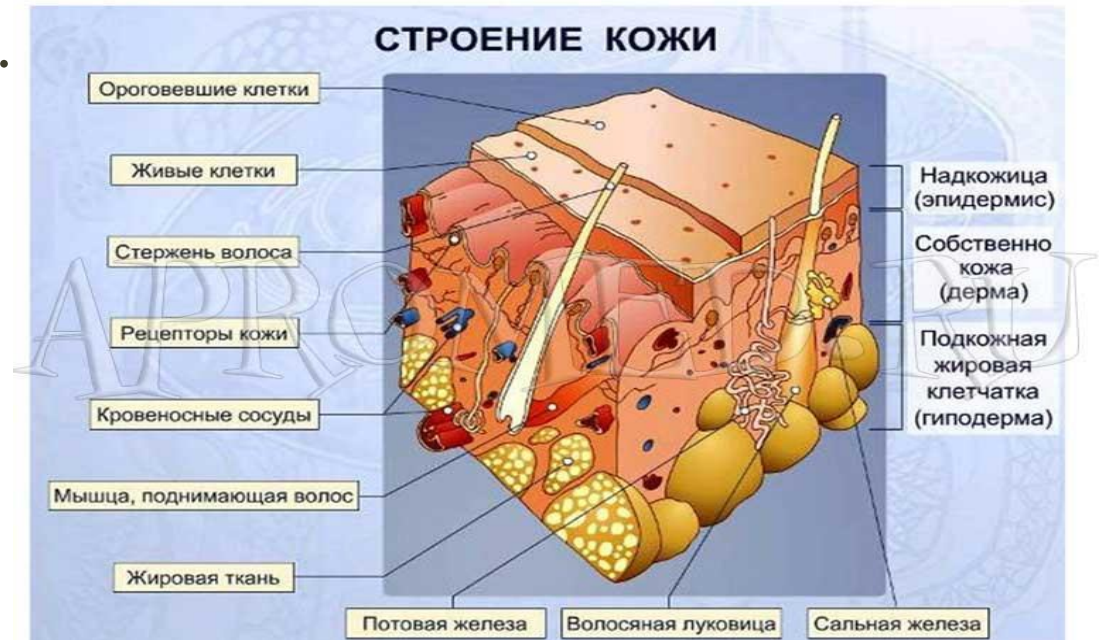
Учитель биологии Белина
Анастасия Алексеевна

Значение кожи.

- ▣ **Кожа** - это покров нашего тела. Она прочная , эластичная и защищает внутренние органы от механических повреждений и от потери воды.
- ▣ **Значение кожи:** Кожа предохраняет организм от перегревания и охлаждения , участвует в поддержании постоянной температуры тела. Она также участвует в обмене газов.

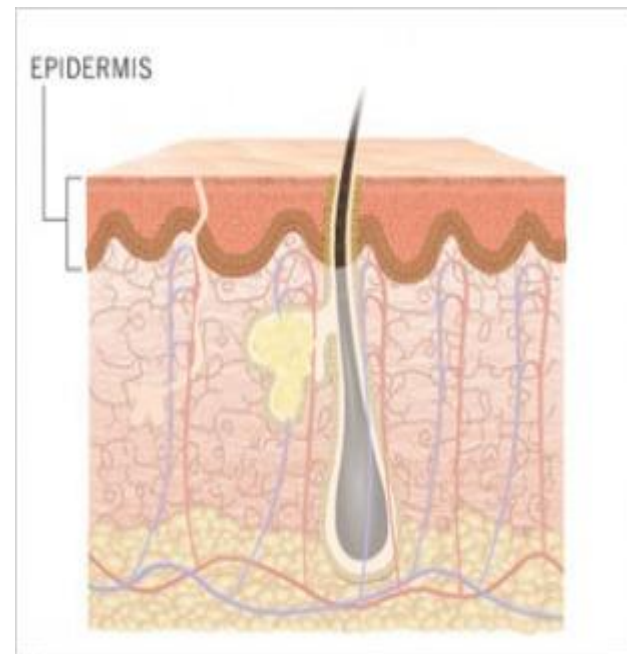
Строение кожи.

- Различают два основных слоя кожи: наружный - **эпидермис**, внутренний - **дерму** и подкожную жировую клетчатку - **гиподерму**.



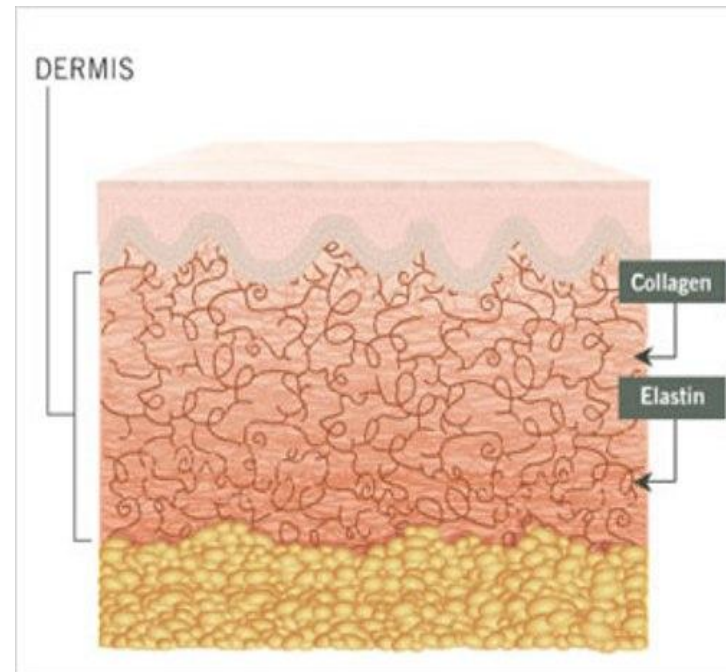
Эпидермис.

- ▣ **Эпидермис** - наружный слой кожи, образован эпителиальной тканью. Эпидермис состоит из **мертвых** и **живых** клеток. Мертвые клетки защищают кожу от действий твердых частиц, газов, жидкостей. В живых клетках содержится пигмент (меланин) - красящее вещество, оно защищает кожу от лучей солнца и отвечает за цвет кожи.



Дерма.

- ▣ **Дерма** - второй слой кожи. Благодаря дерме наша кожа эластичная. Здесь находятся сальные и потовые железы, корни волос.

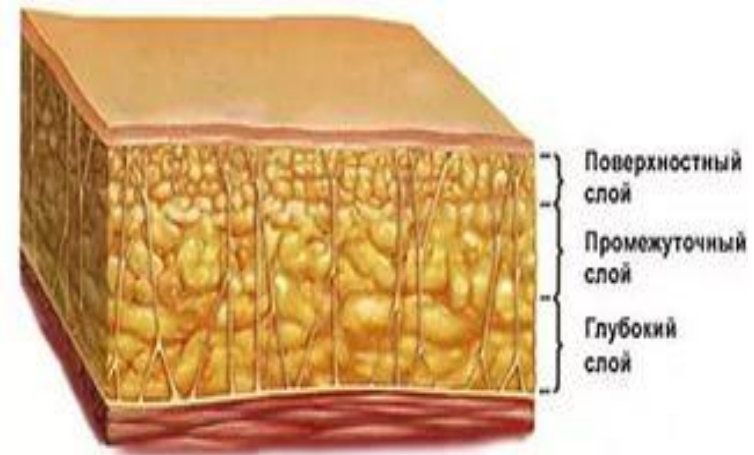


Потовые и сальные железы, корни волос

- Потовые железы выделяют пот.
- В сальных железах образуется кожное сало. Оно придает коже мягкость и эластичность.
- Волосы – роговые образования кожи. Корни волос находятся во внутреннем слое кожи. Цвет волос зависит от красящегося вещества внутри них. Разрушение этого вещества приводит к появлению седины.

Гиподерма.

- ▣ **Гиподерма** - подкожная жировая клетчатка, это самый глубокий слой, связывающий кожу с костями и мышцами. Он предохраняет органы от ушибов, резких толчков. Жировая клетчатка защищает организм от переохлаждения. В ней откладываются запасные питательные вещества - **жиры**



Подкожная жировая клетчатка

Домашнее задание.

- ▣ Параграф 41