

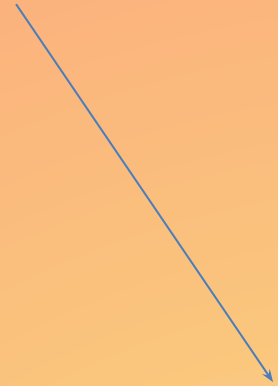
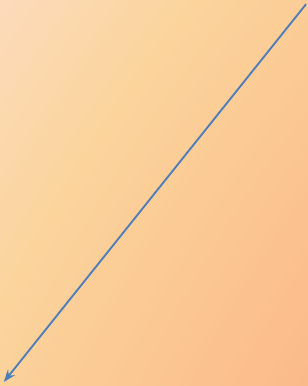


Скелет человека, его строение и значение. У. с.100

<https://www.youtube.com/watch?v=b00PaFk8Eg>

**Скелет человека
состоит из тех
же отделов, что
и скелет
млекопитающих**

Опорно – двигательный аппарат



Значение скелета

1. Служит -----
2. Является -----
3. Создает -----
4. Образует
5. Участвует в -----

СКЕЛЕТ - совокупность
твёрдых
тканей в
организме
человека.

Скелет человека

- из **206** костей

**Парные
кости**

85

**Непарные
кости**

36

Классификация костей по форме :

- длинные



- короткие



- смешанные



- широкие или плоские



Строение кости

- 1. Кость имеет сложный ----- состав. Состоит из----- и ----- веществ. Соли
- 2. Какой процент сухой массы содержат клетки кости?
- 3. От органических веществ что зависит и от минеральных?
- В каком возрасте кости более эластичные? И почему?

Рисунок кости делаем в тетрадь

- **У. с. 102**
- **Рисунок костной ткани**

Скелет

Осевой

Периферический

Скелет
головой и туловища

Скелет
конечности

Плечевой
пояс

Скелет
конечности

Верхних

Тазовый
пояс

Нижних

Скелет
конечности

Функции скелета

Двигательная

Защитная

Формообразующа
я

Опорная

Кроветворная

Обменная

Строение ГОЛОВЫ

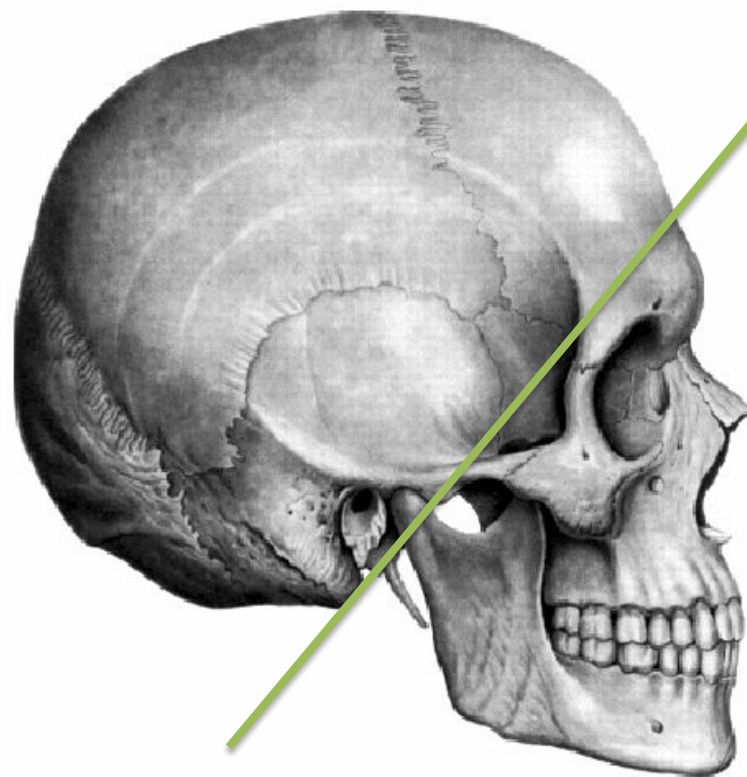
Мозговой отдел
черепа

Лицевой
отдел
черепа

23

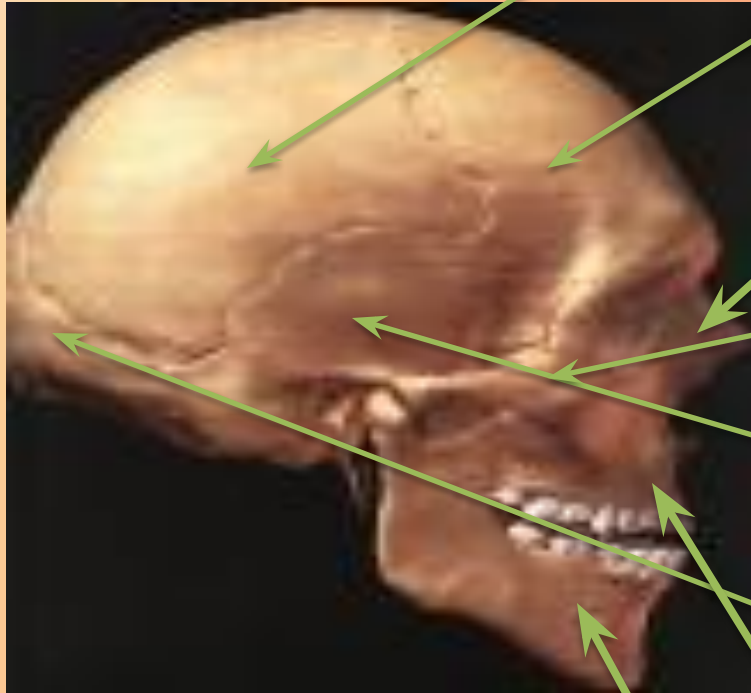
Строение головы (череп)

**Мозговой
отдел**



**Лицевой
отдел**

Череп



Теменная кость

Лобная кость

Носовая

кость

Скуловая

кость

Височная кость

Затылочная

кость

Верхнечелюстн

ая кость

Нижнечелюстн
ая кость

Скелет головы ЧЕРЕП

- Рассмотрите рис. черепа.
- Назовите и подпишите кости, составляющие мозговой и лицевой отдел.
- Какие функции выполняет череп

ЛИЦЕВОЙ ОТДЕЛ	КОСТИ
МОЗГОВОЙ ОТДЕЛ	КОСТИ

ЛИЦЕВОЙ ОТДЕЛ

**НОСОВАЯ
ВЕРХНЕЧЕЛЮСТНАЯ
СКУЛОВАЯ
НИЖНЕЧЕЛЮСТНАЯ**

МОЗГОВОЙ ОТДЕЛ

**ТЕМЕННАЯ
ЛОБНАЯ
ВИСОЧНАЯ
ЗАТЫЛОЧНАЯ**

Соединения костей

Неподвижные



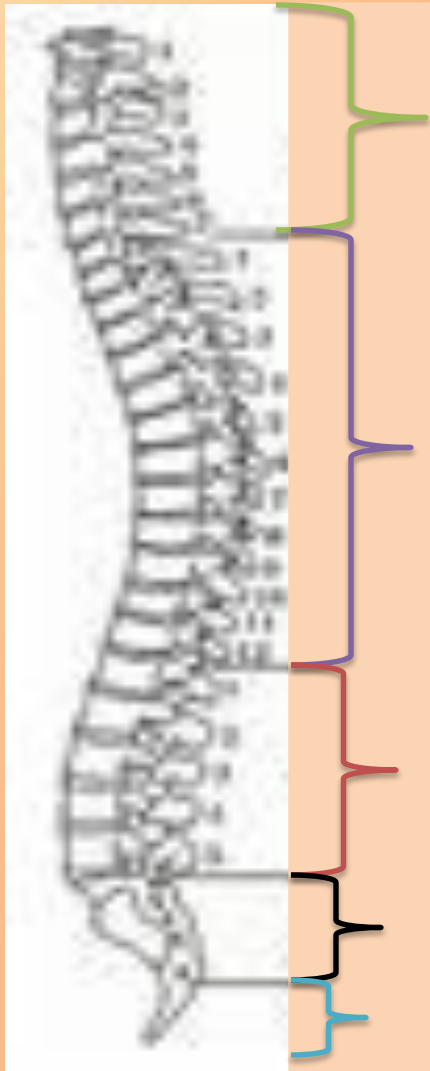
Малоподвижные



Подвижные - суставы



Скелет туловища



Шейный отдел

7

Грудной отдел

12

Поясничный
отдел

5

Крестцовый
отдел

5

Копчиковый отдел

4-5

Изгибы позвоночника

Шейный лордоз

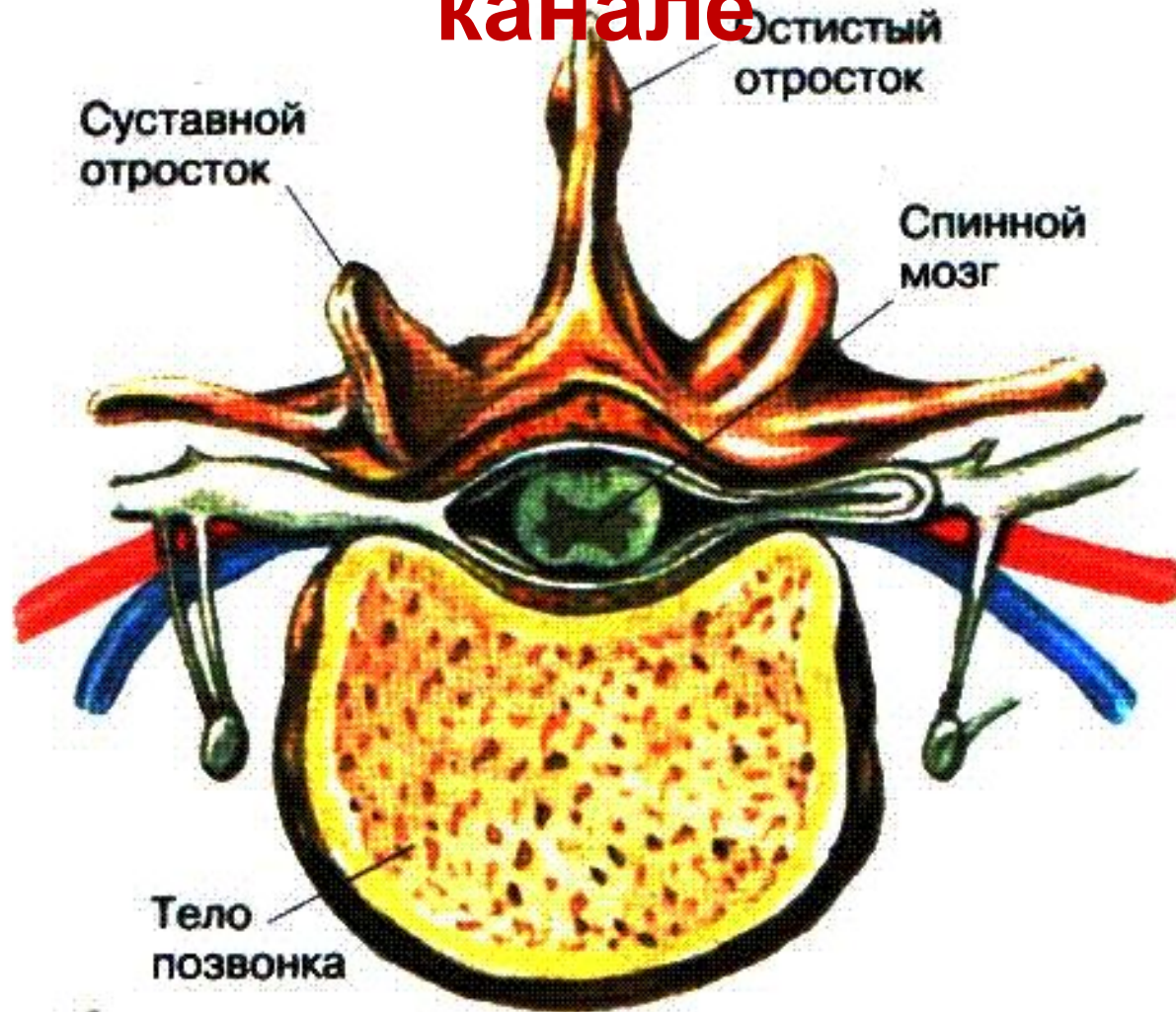
Грудной кифоз

Поясничный лордоз

Крестцовый кифоз



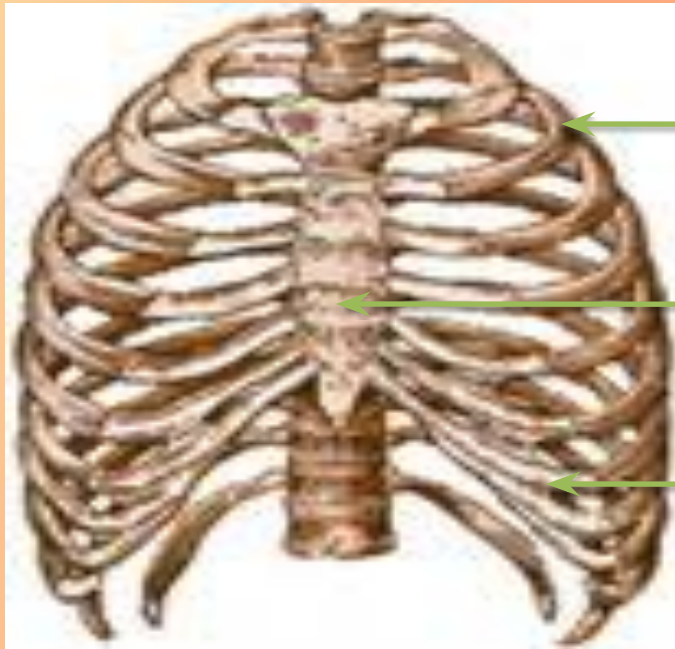
Спинной мозг в позвоночном канале



СКЕЛЕТ ТУЛОВИЩА

- СКЕЛЕТ ТУЛОВИЩА СОСТОИТ ИЗ -----
- Выполняет функцию -----
- Длина -----
- Состоит из ----- ПОВОНКОВ
- Отделы -----(), грудной (), -----(),
-----(),_____().

Грудная клетка



Ребро

Грудина

Хрящ

Скелет верхней конечности

- Скелет конечности состоит из ---- частей: ___ и _____. Пояс верхней конечности имеет : __, ___.
- Пояс свободной конечности состоит из _____.
- Скелет нижней конечности состоит из _____.
- Пояс нижней конечности имеет : __, _____.
- Пояс свободной нижней конечности состоит из _____.

1. Функции скелета	Опорная, защитная, кроветворная, обмен минеральными веществами.
2. Скелет головы - череп	Парные – теменные, височные, скуловые, носовые. Непарные – лобная, затылочная, верхнечелюстная, нижнечелюстная.
3. Отделы скелета	Туловище, череп, плечевой пояс, верхняя конечность, тазовый пояс, нижняя конечность
4. Плечевой пояс	Лопатка и ключица
5. Кости верхней конечности	Плечо, предплечье, кисть
6. Пояс нижней конечности (тазовый)	Тазовые кости
7. Кости нижней конечности	Бедро, голень, стопа

Гигантский скелет был раскопан в малоизвестной части пустыни в Индии



Домашнее задание

С.115 4 п. пересказ
параграфа

СПАСИБО

ЗА

ВНИМАНИ

Е!