
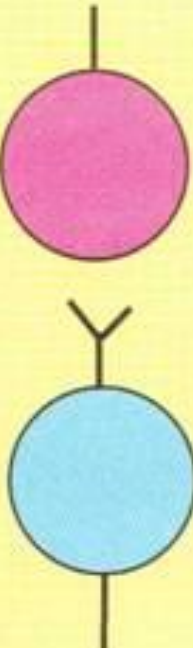
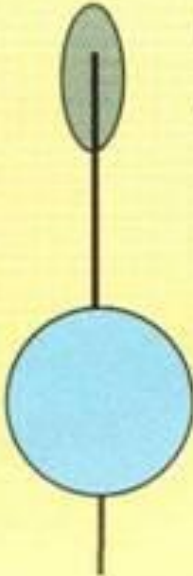
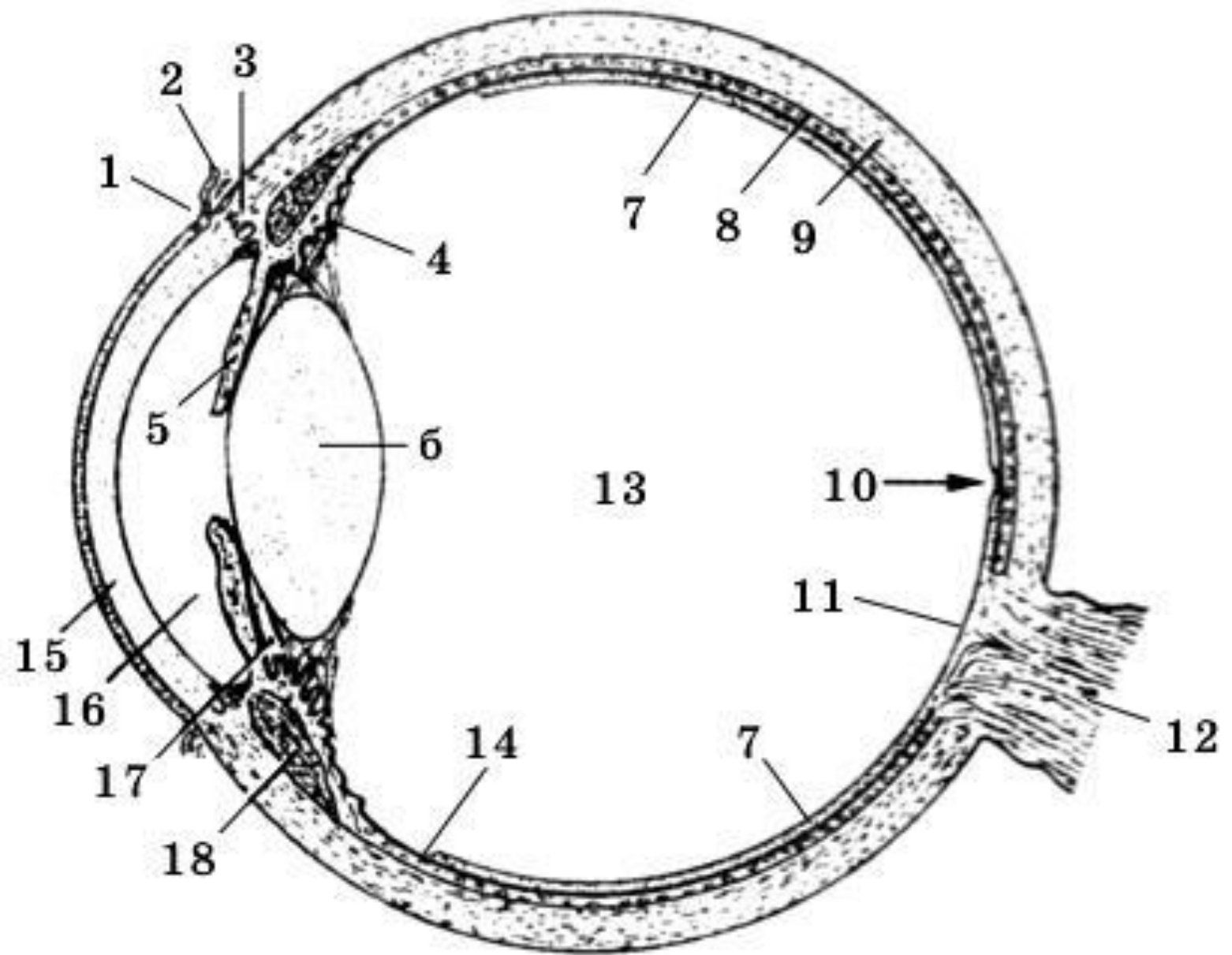


# ОРГАНЫ ЧУВСТВ

<p>I. Первично чувствующие органы чувств:</p> <p>органы зрения и обоняния</p>	<p>II. Вторично чувствующие органы чувств:</p> <p>органы вкуса, слуха и равновесия</p>	<p>III. Рецепторы, не организованные в органы чувств:</p> <p>рецепторы тактильной, проприоцептивной и прочей чувствительности</p>
 <p>Нейро-сенсорная клетка</p> <p>Аксон</p>	 <p>Эпителио-сенсорная клетка</p> <p>Дендрит</p> <p>Нейрон</p> <p>Аксон</p>	 <p>Рецепторное окончание</p> <p>Дендрит</p> <p>Чувствительный нейрон</p> <p>Аксон</p>
<p>Рецепцию осуществляют специализированные <b>нервные</b> (нейросенсорные) клетки, находящиеся в органе чувств.</p>	<p>Рецепцию осуществляют специализированные <b>эпителиальные</b> (сенсоэпителиальные) клетки, находящиеся в органе чувств.</p>	<p>Рецепцию осуществляют специализированные <b>окончания нервных клеток</b>; тела же клеток находятся в спинномозговых узлах.</p>

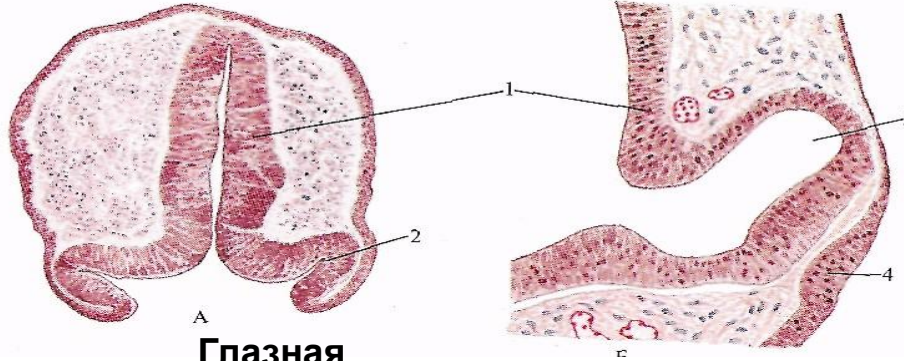
# ОРГАН ЗРЕНИЯ



# ЭМБРИОНАЛЬНОЕ РАЗВИТИЕ

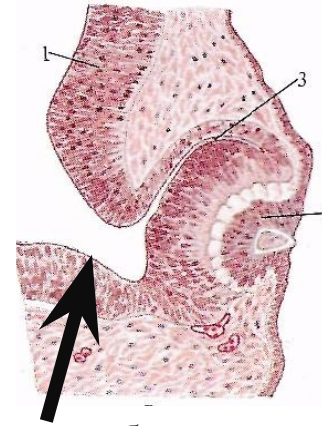
3 неделя

**lens vesicle**

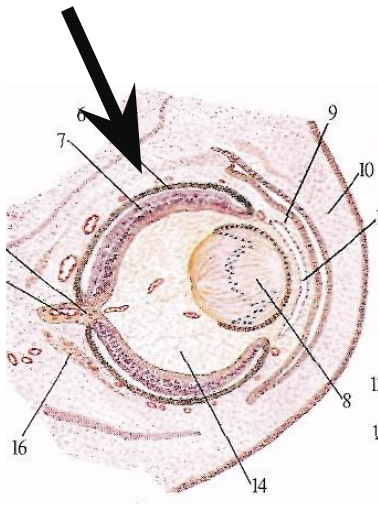
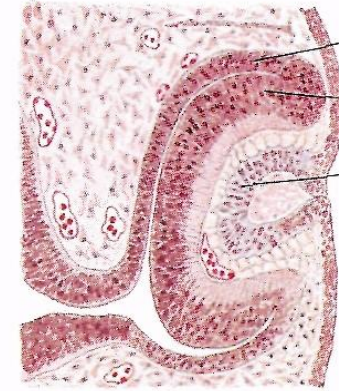


**Глазная борозда**

**2** листочка сетчатки



Глазной стебелёк

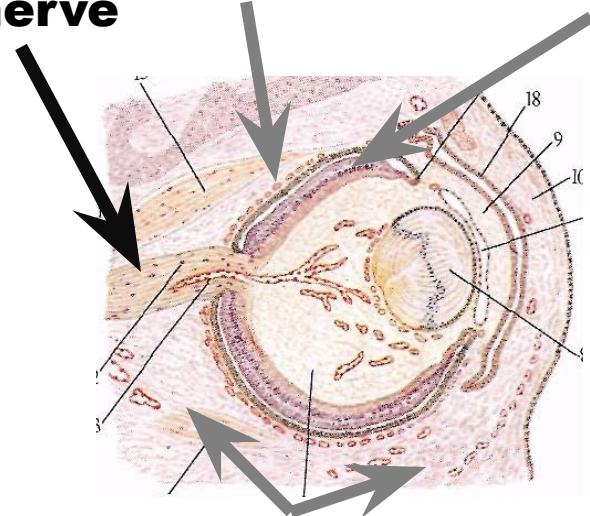


**8.5** неделя

**Optic nerve**

**1-слой клеток**

**9-слоёв**



**9.5** неделя

мезенхима

# ЭМБРИОНАЛЬНОЕ РАЗВИТИЕ

Нейроэктодерма, нервная  
трубка

Мезенхима

Эктодерма

сетчатка

склера  
сосудистая  
оболочка

хрусталик

Глазной стебелёк

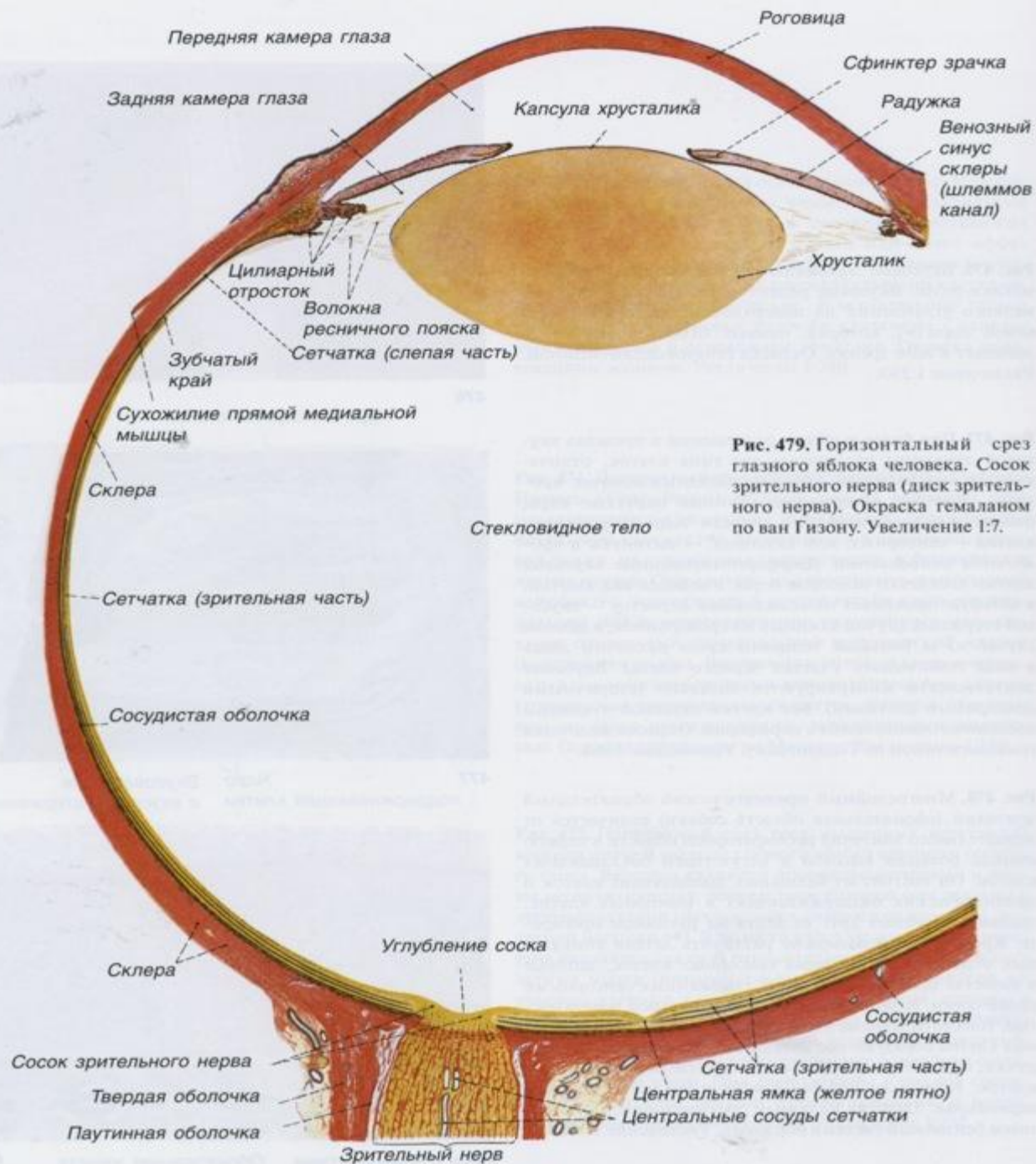
Глазной бокал

Хрусталиковая плакода

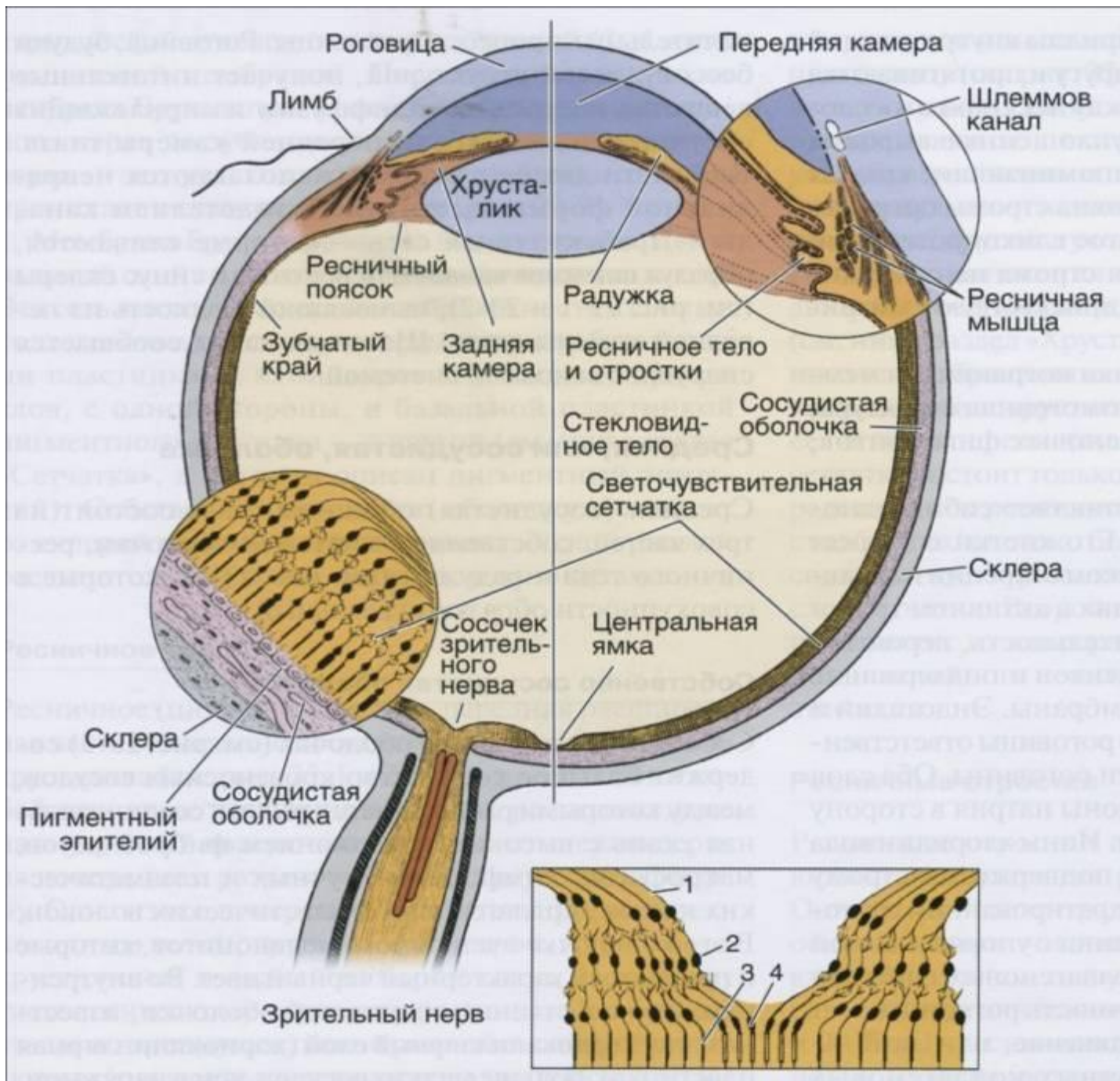
зрительный нерв

сетчатка

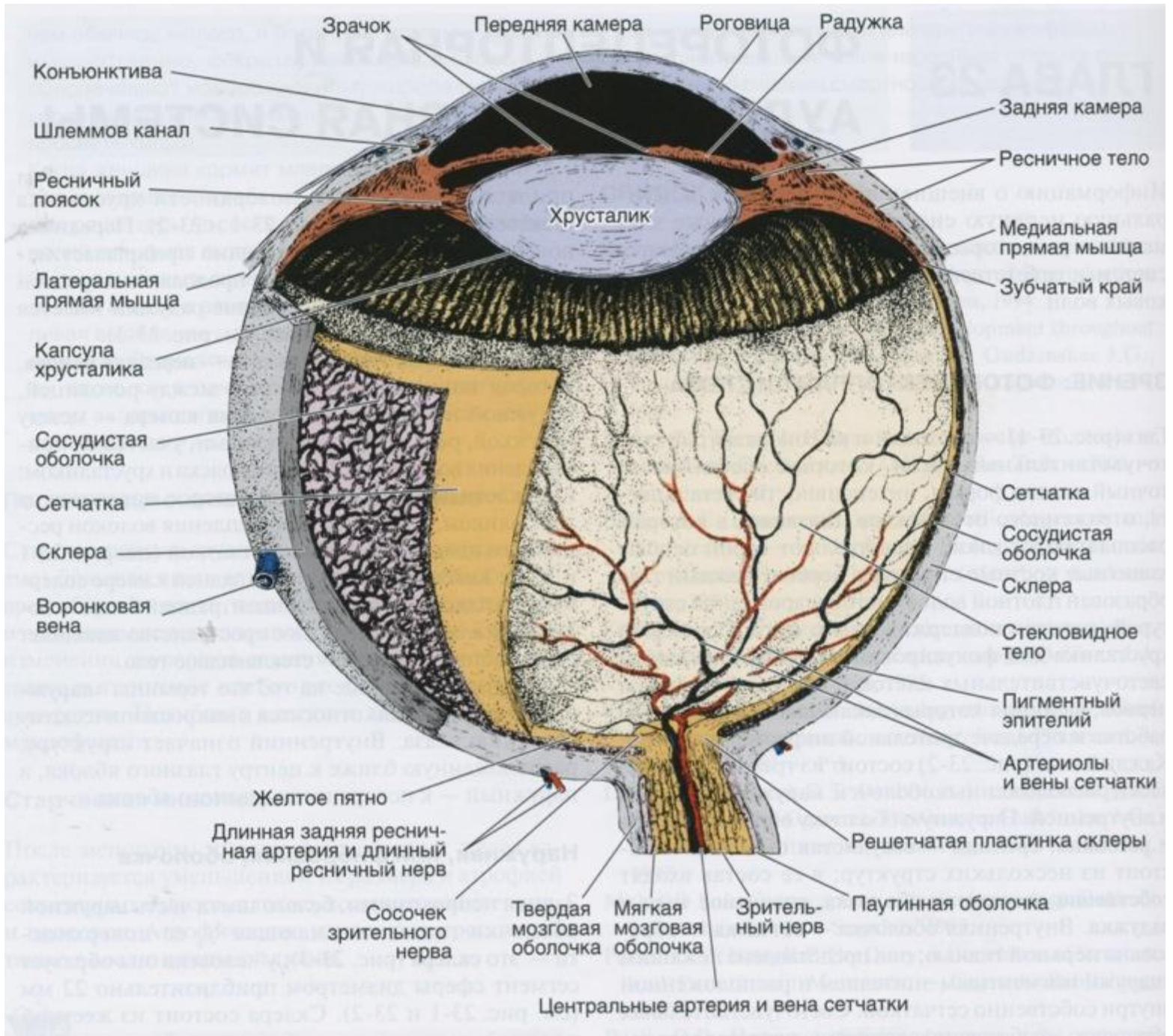
хрусталик

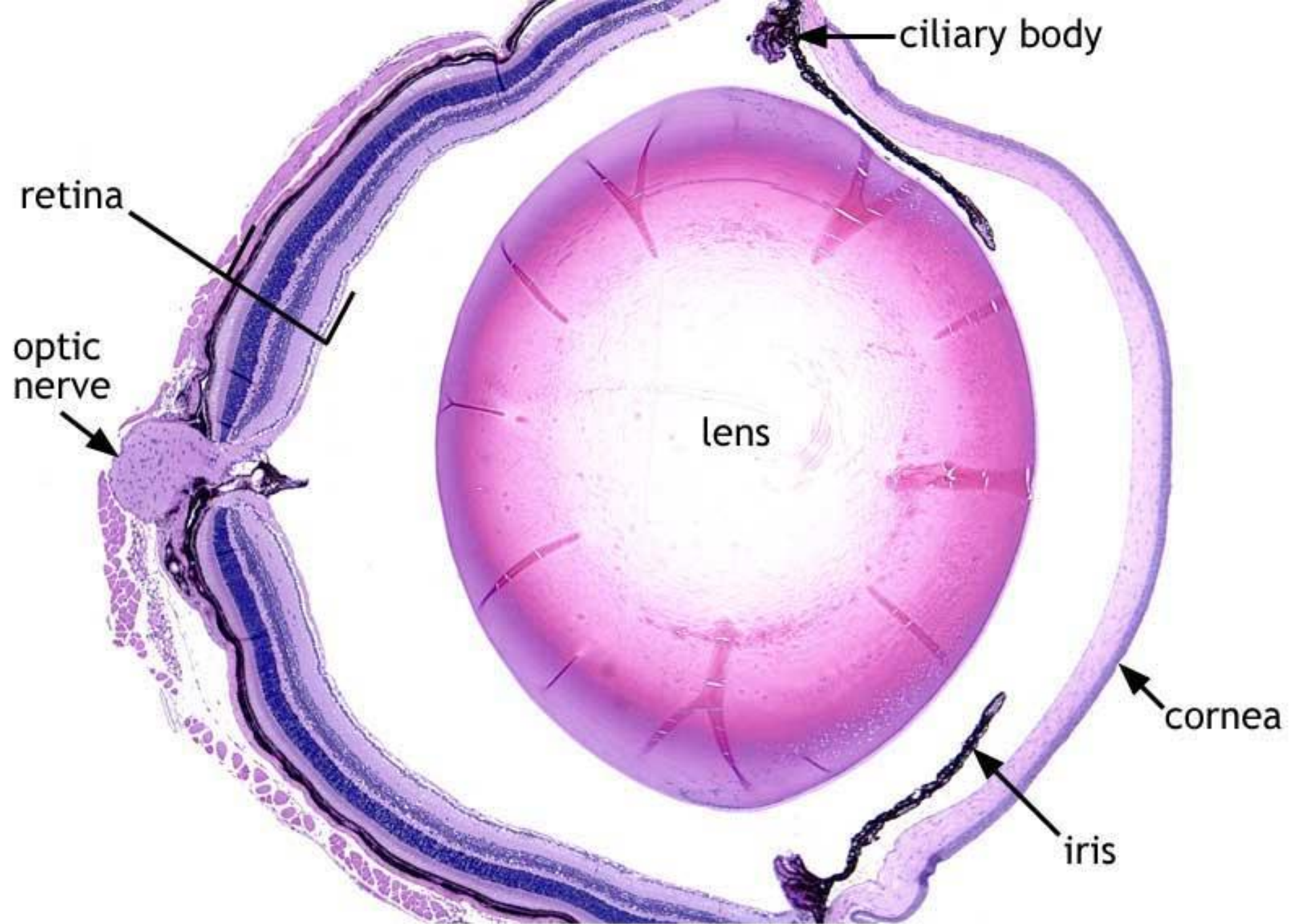


**Рис. 479.** Горизонтальный срез  
 глазного яблока человека. Сосок  
 зрительного нерва (диск зритель-  
 ного нерва). Окраска гемаланом  
 по ван Гизону. Увеличение 1:7.

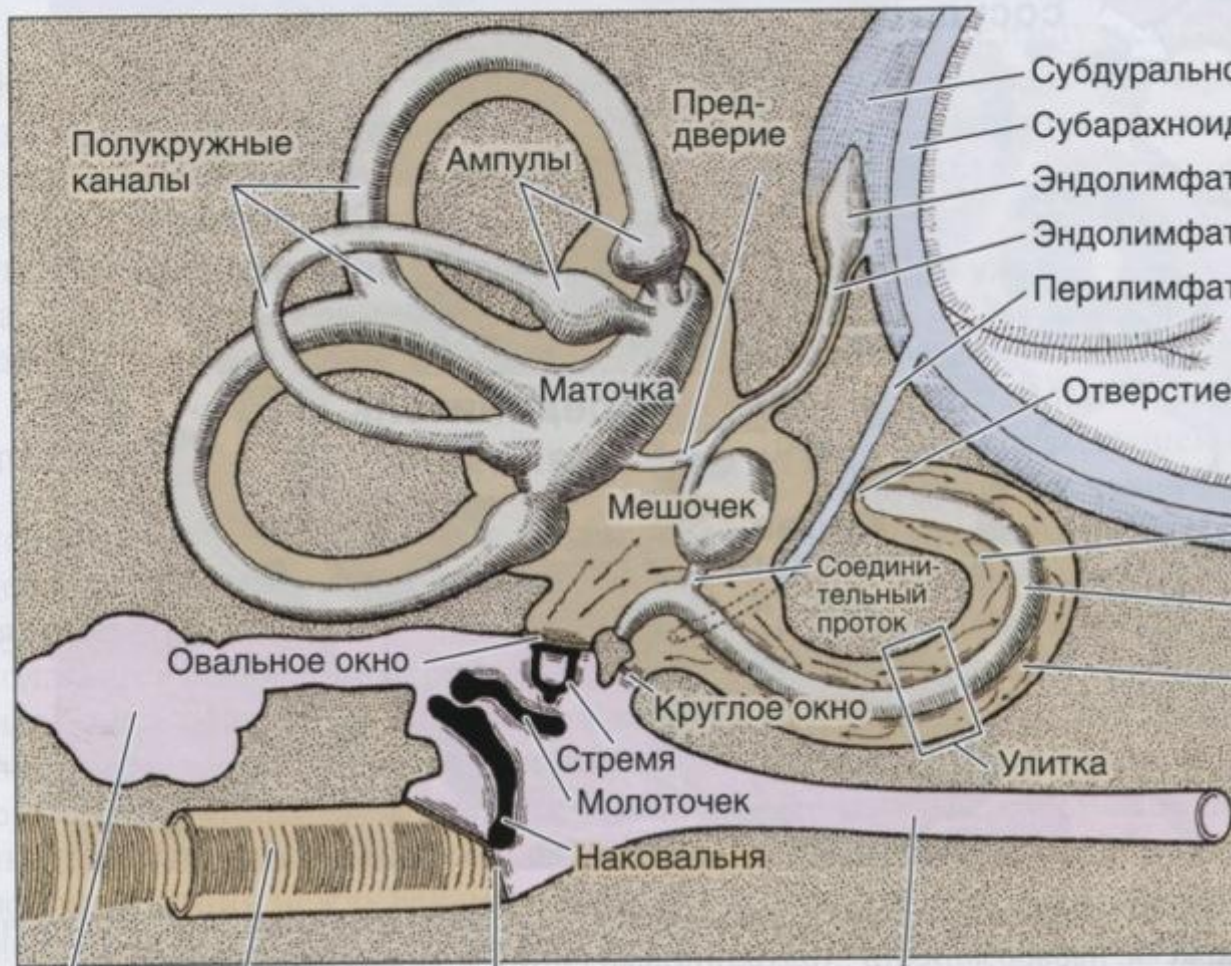








# **ОРГАН СЛУХА**



Полукружные каналы

Ампулы

Преддверие

Маточка

Мешочек

Овальное окно

Круглое окно

Стремя

Молоточек

Наковальня

Субдуральное пространство

Субарахноидальное пространство

Эндолимфатический мешок

Эндолимфатический проток

Перилимфатический проток

Отверстие улитки

Лестница преддверия

Средняя лестница

Барабанная лестница

Соединительный проток

Улитка

Полости в сосцевидном отростке

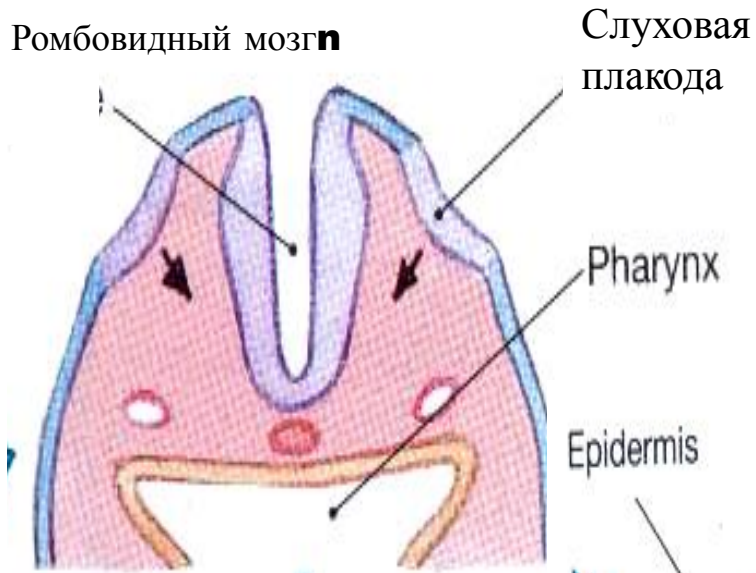
Наружный слуховой проход

Барабанная перепонка

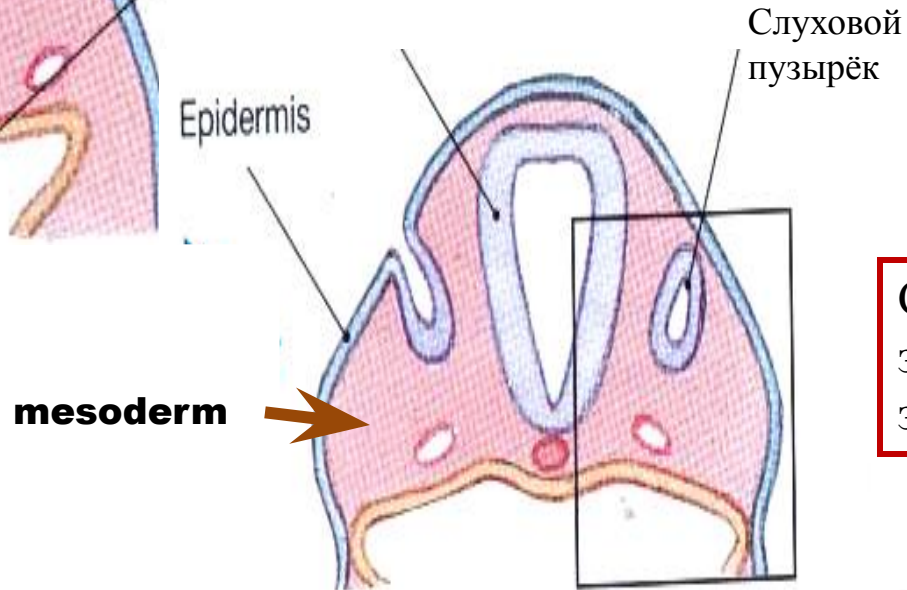
Слуховая труба

# ЭМБРИОНАЛЬНОЕ РАЗВИТИЕ

3 неделя

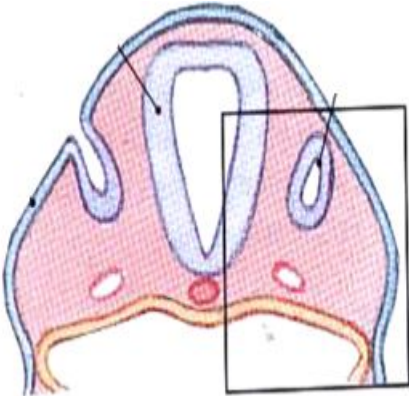


4 неделя



Слуховой пузырь –  
эктодермальный  
эпителий

# ЭМБРИОНАЛЬНОЕ РАЗВИТИЕ



Мембранозный лабиринт

Глоточный карман

Наружная глоточная борозда

**6** неделя


**1**-я жаберная дуга

**ОРГАН ВКУСА**

# ЭМБРИОНАЛЬНОЕ РАЗВИТИЕ

вкусовые почки развиваются из

1.  клеток базального слоя  
многослойного **эпителия** сосочков языка

 2. **нейролеммоцитов**  
терминальных  
окончаний нервных волокон языкоглоточного  
и  
блуждающего нервов



