

Проверь себя!

1. Абиотические -

2. Биотические -

3. Антропогенные -

- 1. Распашка степей
- 2. Зимняя спячка медведей
- 3. Листопад у растений
- 4. Рак отшельник и актиния
- 5. Лиса поедает мышей
- 6. Развитие транспорта
- 7. Птицы за место гнездования
- 8. Осушение болот
- 9. Охота на белок
- 10. Гибель ручьевой форели при повышении солёности воды
- 11. Гибель растений во время засухи
- 12. Обгрызание коры деревьев зайцами
- 13. Рослянка ловит насекомых
- 14. Перелёты птиц
- 15. Вырубка лесов для постройки дорог

ОТВЕТЫ

Абиотические

- 1- 2,3,10,11,14


Биотические

- 2-4,5,7,12,13

Антропогенные

- 3- 1,6,8,9,15

Оцени себя -найди среднюю оценку!

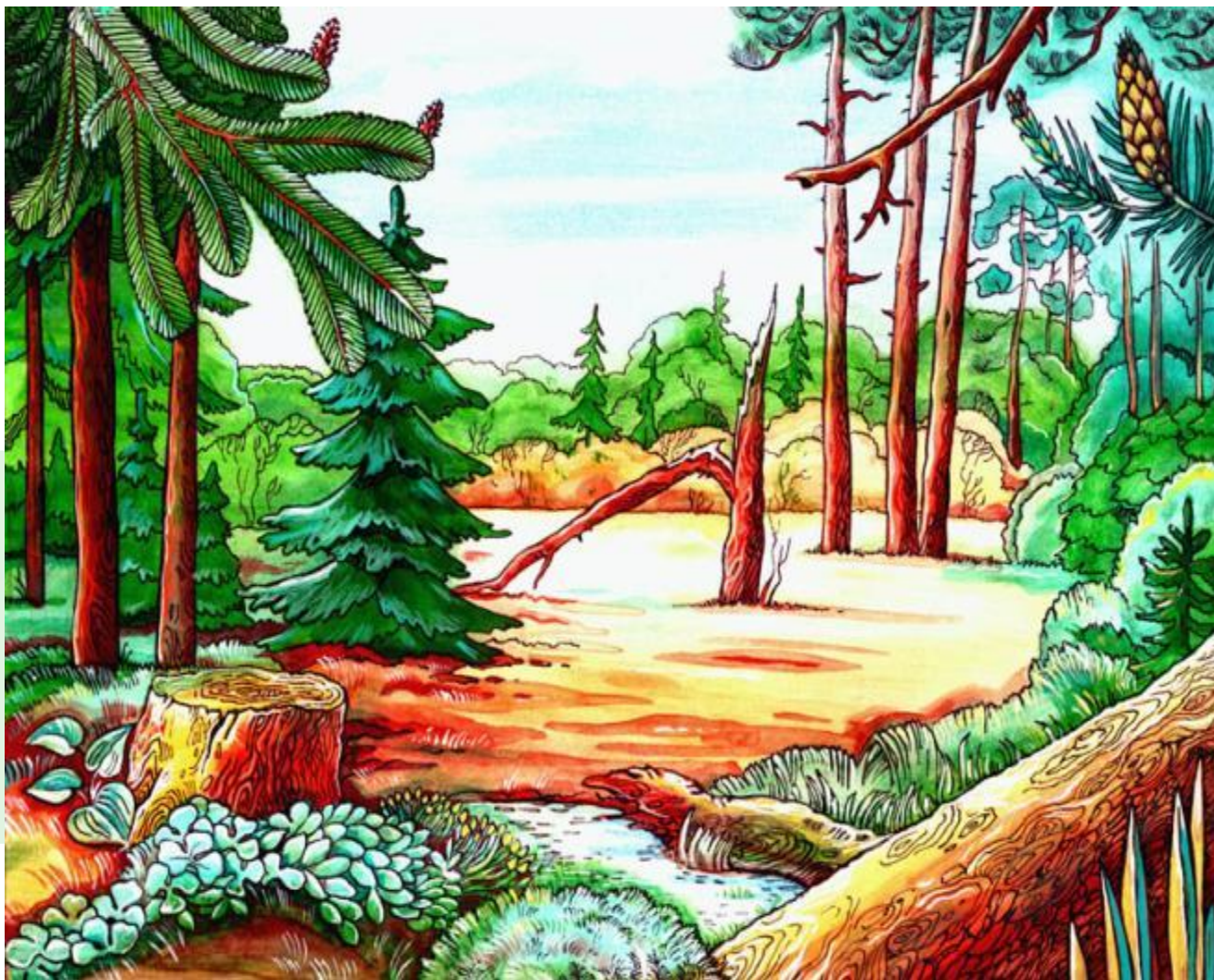


**Сказка о художнике, который
решил нарисовать лес.**

-Что такое лес? – размышлял он.

-Конечно, деревья!





Нарисовал березы, ели, сосны и осины, дубы и липы. Да так похожи они получились, что вот-вот ветки закачаются. А в углу, как и положено, нарисовал старичка - лесовичка.



Повесил картину, а через некоторое время увидел сухие стволы



**-Это не лес! – слышался
голос старичка- лесовичка из
угла картины. – Без цветов,
без ягод –не лес!**

**Нарисовал художник траву,
цветы, ягоду.**



Красивая получилась картина!



Но вскоре лес опять засох.

**-А насекомых нарисовал? –опять
послышался голос лесовичка.- Без
насекомых – это не лес!**



Нарисовал художник насекомых.

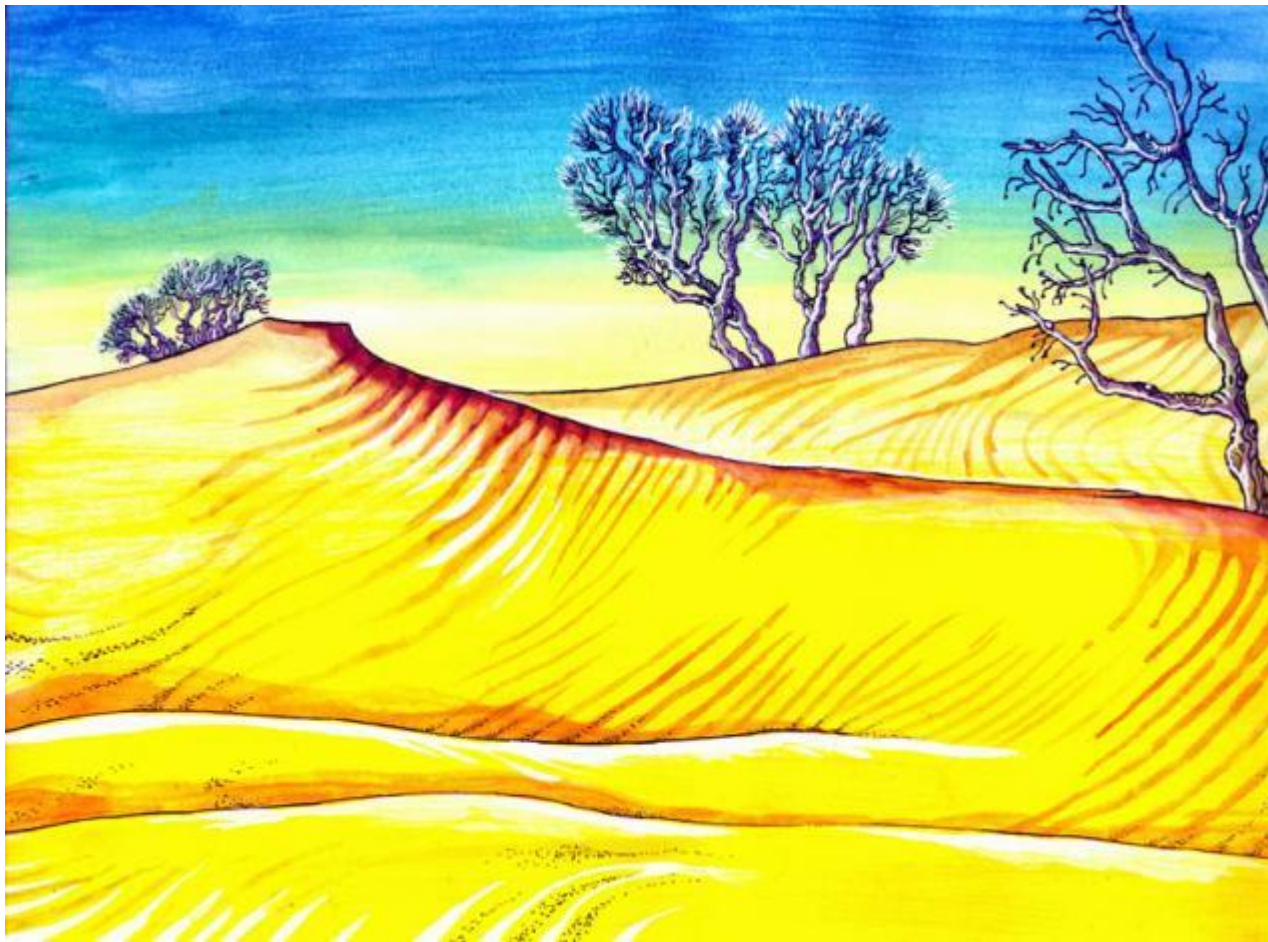


**-А еще нужны птицы!- не
унимался старичок**

**Нарисовал художник и
птиц.**



-Теперь у меня получился настоящий лес! –подумал художник.



Но вскоре лес опять засох.

**-Нарисуй жабу, ящерицу и грибы!?! –опять
послышался голос лесовичка**

-Нет! –сказал художник



**Долго спорили между
собой художник и
старичок - лесовичок,
и художник
согласился,
дорисовал много
разных зверей.**





**-Вот это теперь настоящий лес!
Сказал лесовичок и исчез.**

ПРИРОДНЫЕ СООБЩЕСТВА





белый, снег, холодно



пустыня, жарко, песок



болото, вода

лес, тайга, шерсть



Природные сообщества

←
Естественные

→
Искусственные





Лес

Парк

Болото

Сад

Река Луг

Огород

Природные сообщества

Естественные

Искусственные

Лес

Болото

Река

Луг



Парк

Сад

Огород



Природные сообщества- это группа организмов, обитающих на определенной территории
(биоценозы)

Жизнь Общий

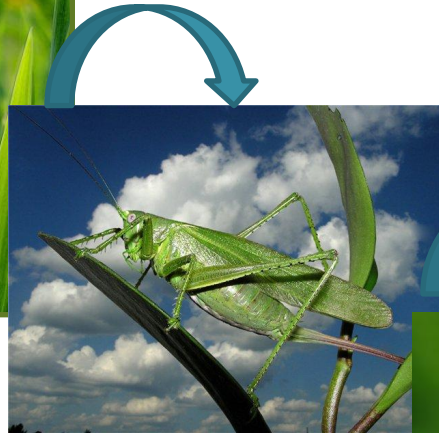


Круговорот веществ в природе

- **движение веществ из неживой природы через цепь живых организмов в неживую природу.**



Пищевая цепь-



*это цепь звеньев,
в которой каждое
предыдущее звено
служит пищей
последующему.*

Игра «Третий лишний»

1



1

2



3

2



1



2

3



3



1



2



3

4

1



2



3



Проверь себя:

1 -

2



2 -

3



3 -

1



4 -

2



Закончите предложение:

- **Сегодня я понял (а), что ...**
- **Главным на уроке для меня было ...**
- **Больше всего мне запомнилось...**

Домашнее задание

1. Параграф № 27,
2. Составьте кроссворд **«Природное сообщество»**, выбрав одно из сообществ: **луг, поле, болото, река, лес.**
(7-8 слов)