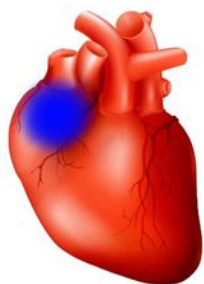


Заболевание органов кровообращения, их предупреждение

Лабораторная работа

«Определение пульса и подсчет числа сердечных
сокращений»

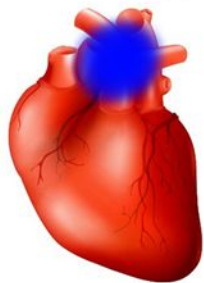
ПРИЧИНЫ БОЛИ В СЕРДЦЕ



ПЕРИКАРДИТ



МИОКАРДИТ



ЭНДОКАРДИТ



ЗАДАЛИ МНОГО
ДОМАШКИ

В Международном классификаторе болезней заболевания сердца и сосудов объединены в единый класс под названием «Болезни системы кровообращения» и разделены на следующие пункты:

- Ревматизм в активной фазе, а также активные ревматические перикардит, эндокардит, миокардит.
- Хронические ревматические болезни сердца, включая приобретённые пороки сердца.
- Гипертоническая болезнь.
- Ишемическая болезнь сердца, а также острый инфаркт миокарда и разные формы стенокардии, атеросклеротический кардиосклероз и аневризма сердца.
- Другие болезни сердца.
- Сосудистые поражения мозга, объединяющие субарахноидальные кровоизлияния, кровоизлияния в мозг, тромбоз сосудов головного мозга и эмболию сосудов головного мозга, преходящие нарушения мозгового кровообращения, а также генерализованные поражения сосудов мозга.
- Болезни артерий, артериол, а также капилляров.

Стенокардия — ощущение или чувства дискомфорта за грудиной.

Миокардит — поражение сердечной мышцы, миокарда.

Инфаркт миокарда — некроз участка миокарда, обусловленного абсолютной или относительной недостаточностью его кровоснабжения.

Ишемическая болезнь сердца — абсолютное или относительное нарушение кровоснабжения миокарда вследствие поражения коронарных артерий

Пролапс левого клапана, или пролапс митрального клапана, или пролапс двустворчатого клапана (ПМК)

Ревматизм — системное воспалительное заболевание соединительной ткани с преимущественной локализацией патологического процесса в оболочках сердца.

Эссенциальная гипертензия (гипертоническая болезнь, ЭГ, ГБ, первичная гипертензия) — длительное и стойкое повышение артериального давления (гипертензия)

Перикардит — проявляется увеличением объёма жидкости в полости перикарда, или образованием фиброзных стриктур, что приводит к затруднению работы сердца.

Эндокардит — воспаление внутренней оболочки сердца — эндокарда.

Пороки сердца — патологическое состояние сердца, в ходе которого наблюдаются дефекты клапанного аппарата или его стенок, приводящие к сердечной недостаточности. Различают две большие группы пороков сердца: врождённые и приобретённые.

Профилактика



Физкультура



Регулярное обследование



Здоровое питание



Меньше стресса



Долой вредные привычки

Проверка и закрепление знаний (да/нет):

1. Одна выкуренная сигарета вызывает спазм сосудов на 30 минут
 2. Гипертония – это пониженное артериальное давление.
 3. Гиподинамия – пониженная двигательная активность.
 4. Инсульт – повреждение сосудов сердца.
 5. Инфаркт – повреждение сосудов головного мозга.
 6. Пиво вызывает увеличение размеров сердца, так называемое «бычье сердце».
 7. Атеросклероз – это сужение просвета кровеносных сосудов.
-

Приборы для измерения пульса



На частоту пульса влияет:

- рост (обратная зависимость - чем выше рост, тем меньше как правило количество сердечных сокращений в минуту)
- пол (у мужчин в среднем пульс несколько ниже, чем у женщин),
- натренированность организма (при подверженности организма постоянным активным физическим нагрузкам пульс в состоянии покоя уменьшается)
- возраст
 - Ребенок в лоне матери – 160 ударов в минуту
 - Ребенок после рождения – 140
 - От рождения до года – 130
 - От года до двух лет – 100
 - От трех до семи лет – 95
 - От 8 до 14 лет – 80
 - Средний возраст – 72
 - Преклонный возраст – 65

 - При болезни – 120
 - Время смерти – 160

Пульсацию определяют в тех частях тела, где артерии проходят близко к поверхности кожи и располагаются над костными образованиями.

Радиальный метод измерения пульса

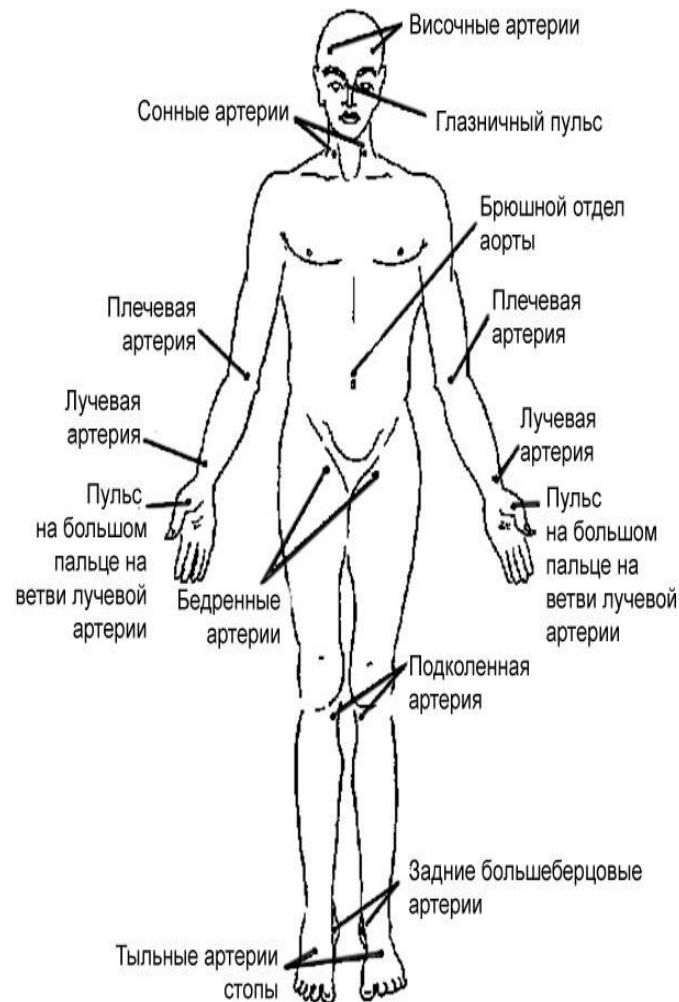


Пульс ощущается на запястье, прямо под большим пальцем руки. Измерение проводится в течение 30-60 секунд

На сонной артерии.

Чтобы сделать правильно, необходимо положить человека на горизонтальную поверхность или посадить на стул со спинкой. После этого кладут на кадык средний и указательный палец и медленно прощупывают до обнаружения мягкого углубления сбоку щитовидного хряща, где прослушивается биение артерии.

Места для измерения пульса





Пульс проверяется тремя пальцами:

- указательным
- средним
- безымянным

Диагностика по пульсу в Аюрведе:

1 – Пульс «змеи» (под указательным пальцем) – быстрый, затрудненный, слабый, холодный, нерегулярный. Темп: 80-100 ударов в минуту.

2 – Пульс «лягушки» (под средним пальцем) – скачкообразный, возбужденный, рельефный, горячий, умеренный, регулярный. Темп: 70-80 ударов в минуту.

3 – Пульс «лебедя» (под безымянным пальцем) – спокойный, сильный, уравновешенный, мягкий, насыщенный, регулярный, теплый. Темп: 60-70 ударов в минуту.
