

# Строение и функции кожи. Гигиена кожи.

Подготовил: Сагаров Арман  
Ученик 8 класса  
Тагильской Средней  
школы

# Что такое кожа?

---

Кожа — это покровный орган тела человека, состоящий из нескольких слоев тканей, имеющий специфическую структуру и выполняющий специализированные функции.

Ее площадь составляет около 2 кв. м.

# Какими свойствами она обладает?

---

- Кожа гладкая, упругая, эластичная
- Имеет розовый цвет благодаря разветвлению в ней мелких кровеносных сосудов и капилляров, наряду с которыми просвечивают венозные (голубые) сосуды
- На ладони- мягкие подушечки пальцев, защищенные гладкими розовыми ногтями и на сгибах различные линии и складки.

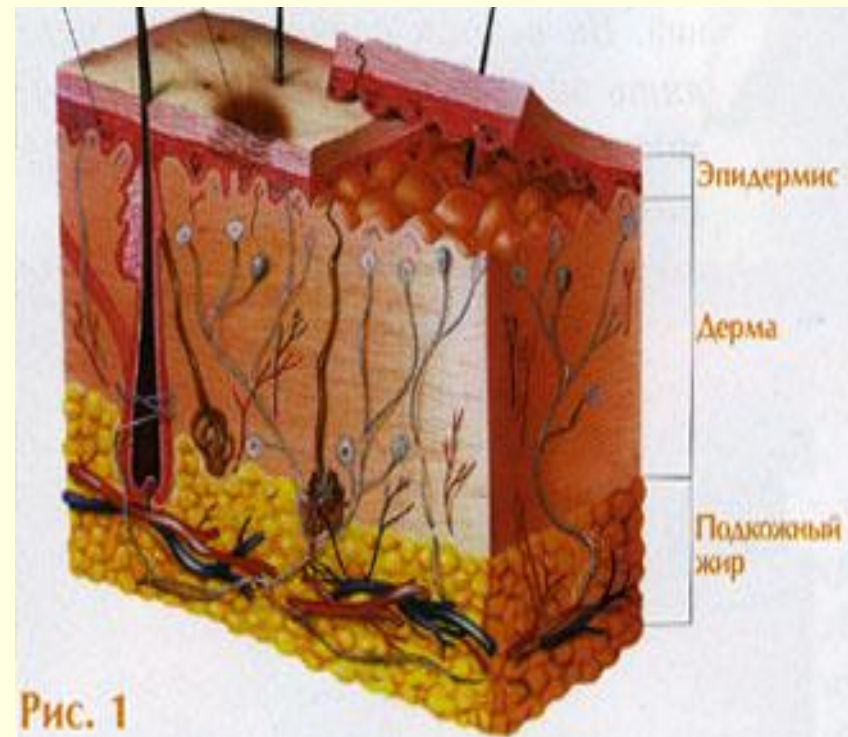
# Дактилоскопия

- раздел криминалистики, изучающий строение кожных узоров пальцев рук для идентификации личности, уголовной регистрации и розыска преступника.
- Узор на пальцах индивидуален и не меняется в течение жизни



# Какое строение имеет кожа?

- Кожа состоит из 2 слоев: наружного - эпидермиса и внутреннего – собственно кожи (дермы)
- Под слоем кожи расположена подкожная жировая клетчатка.
- Толщина кожи в разных местах различается в интервале от 0,5 до 4 мм.



# Строение кожи и ее функции

| Название слоя | Особенности строения | Выполняемые функции |
|---------------|----------------------|---------------------|
|               |                      |                     |
|               |                      |                     |



# Наружный слой- эпидермис

- образован многослойным эпителием.
- Верхний слой – роговой, состоит из мертвых клеток без ядер.
- Нижний – из живых клеток, способных к делению. В нем находится пигмент, от которого зависит цвет кожи.
- Клетки эпидермиса очень прочно соединены между собой. Именно это позволяет им выполнять основную - **защитную - функцию** кожи.

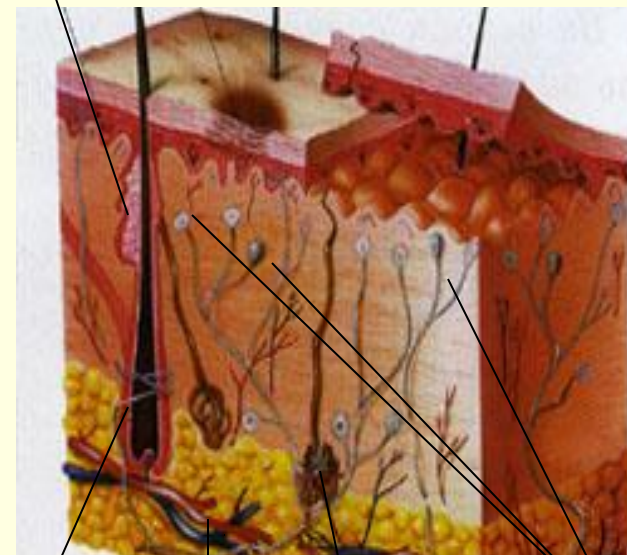


Живые клетки

# Внутренний слой – *собственно кожа* *или дерма*

- образован соединительной тканью.
- здесь находятся многочисленные рецепторы, которые воспринимают давление, боль, холод и тепло – **кожная чувствительность.**
- сальные и потовые железы, через которые удаляется избыток воды и солей- **выделительная функция**
- многочисленные мелкие кровеносные сосуды, сокращение и расслабление которых позволяет выполнять коже **терморегуляторную функцию**

Сальная железа



Кровеносные  
сосуды

рецепторы

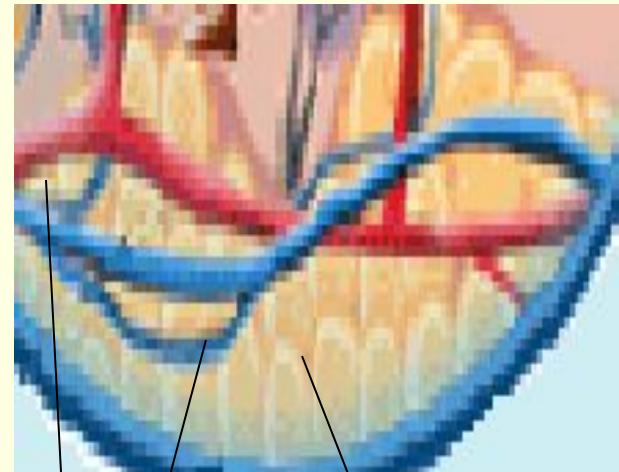
Потовая железа

Корень волоса



# Подкожная жировая клетчатка

- имеет очень большое значение для кожи. В первую очередь - это **терморегуляция**.
- Жировые клетки также представляют собой депо, в которых могут сохраняться жирорастворимые витамины (А, Е, F, К).
- подкожная жировая клетчатка очень важна как **механическая опора** для наружных слоев кожи.
- Кожа, в которой слабо выражен этот слой, обычно имеет больше морщин и складок, быстрее "стареет".



Жировые  
дольки

Кровеносные сосуды



# Роговые образования кожи

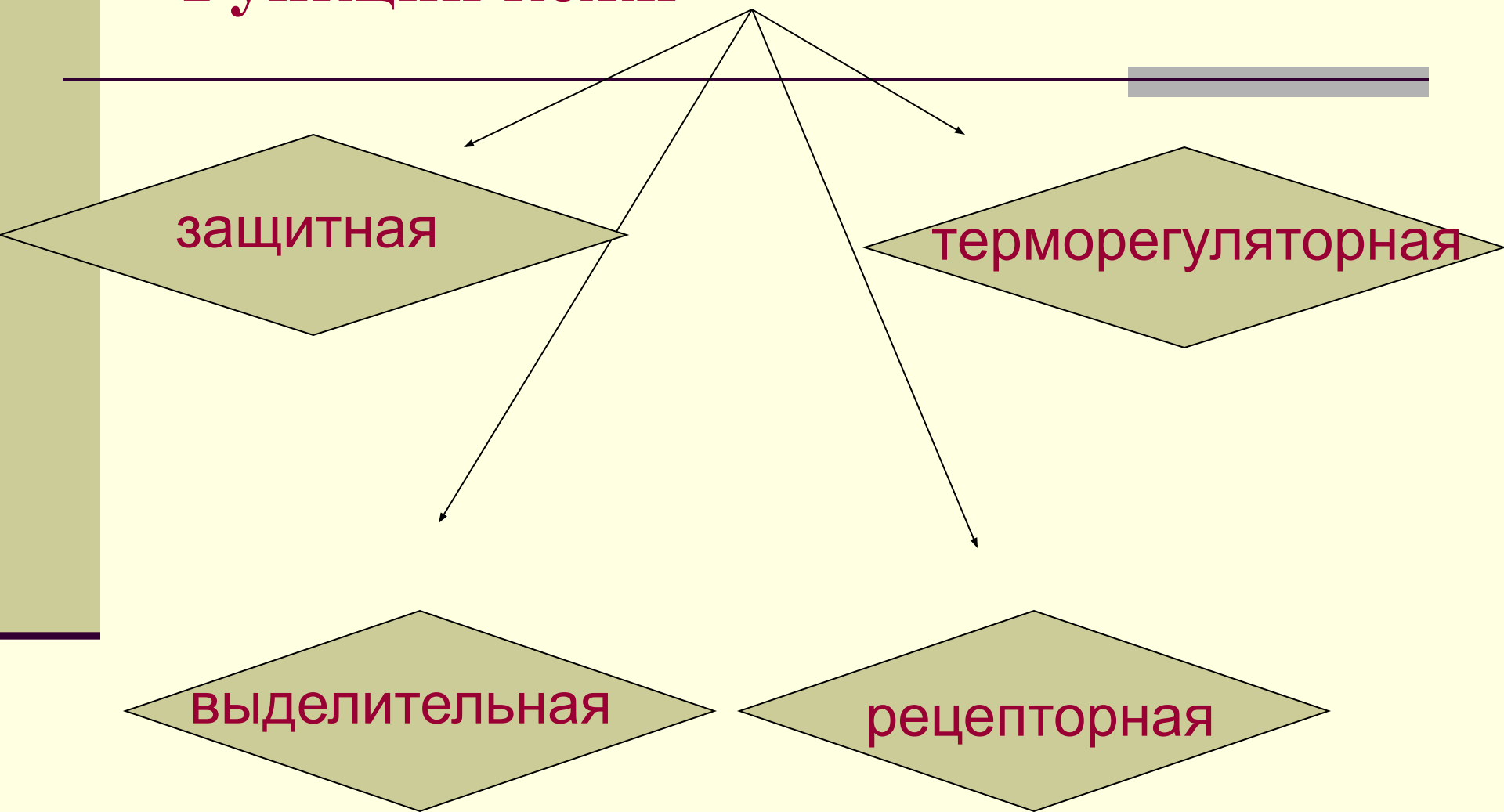
---

```
graph TD; A[Роговые образования кожи] --> B[НОГТИ]; A --> C[ВОЛОСЫ];
```

НОГТИ

ВОЛОСЫ

# Функции кожи



# Чистота кожи

---

- Одно из важнейших условий здоровья человека – чистая кожа.
- На каждом квадратном см можно обнаружить до 40 тыс. микробов, в том числе и болезнетворных.
- Только мытье горячей водой с мылом освобождает кожу от всех продуктов выделения и микробов

# Строение кожи и ее функции

| Слой кожи                               | Особенности строения  | Функции   |
|---|---|---|
| наружный<br>-<br>эпидермис              | а) наружный слой из плотно прилегающих друг к другу погибших клеток; клетки постоянно слущиваются | защищает от проникновения инфекции                  |
|   | б) глубокий слой из живых клеток, в них есть пигмент  | защищает от ультрафиолетовых лучей                  |
| Внутренний – дерма<br>(собственно кожа) | образована соединительной тканью, много эластичных волокон  | придает упругость, легко растягивается при движении |
|   | рецепторы   | воспринимают холод, тепло, прикосновения, боль      |
|   | кровеносные сосуды  | питают клетки кожи, участвуют в терморегуляции      |
|   | потовые железы  | выделение, терморегуляция                           |
|   | сальные железы  | предохраняют от высыхания                           |

# Тест

**1.Кожа – это:**

- А) орган пищеварения
- Б) покровный орган тела

**2. Кожа обладает свойствами:**

- А) упругостью, эластичностью
- Б) воздухо и влагонепроницаемостью

**3. В коже различают:**

- А) два слоя;
- б) три слоя;
- в) четыре слоя.

**4. Эпидермис –это:**

- А) внутренний слой кожи
- Б) наружный слой кожи

**5 Собственно кожа образована:**

- А) эпителиальной тканью;
- Б) соединительной тканью;
- В) мышечной тканью.

**6. Пигмент находится в:**

- А) собственно коже
- Б) подкожной жировой клетчатке
- В) эпидермисе

**7.Потовые и сальные железы**

**расположены в:**

- А) наружном слое коже;
- Б) в дерме;

**8. какие функции выполняет кожа:**

- А) опорную и пищеварительную
- Б) защитную, рецепторную, выделительную, терморегуляторную

**9. Волосы и ногти –это производные:**

- А) эпидермиса
- Б) собственно кожи

**10. Узор на подушечках пальцев:**

- А) одинаковый у всех людей
- Б) индивидуален

# Правильные ответы на тест

---

**1 Б**

**6 В**

**2 А**

**7 Б**

**3 А**

**8 Б**

**4 Б**

**9 А**

**5 Б**

**10 Б**

# Итоги урока

---

«5» - 9-10 правильных ответов; **Молодец!!!**

«4» - 7-8 правильных ответов; **Так держать!**

«3» - 5-6 правильных ответов; **Подтянись!**

«2» - менее 5 правильных ответов. **Не отчаивайся, а лучше изучи материал еще разок!**