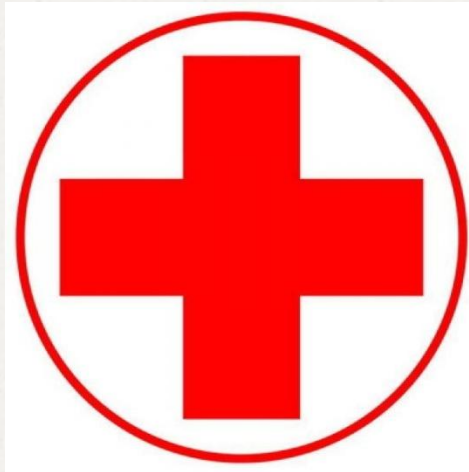


Оказание первой
доврачебной
ПОМОЩИ



Содержание

- 0 Оказание помощи пешеходу при аварии
- 0 Оказание помощи при обморожении
- 0 Оказание помощи при переломах ног
- 0 Оказание помощи при артериальном кровотечении



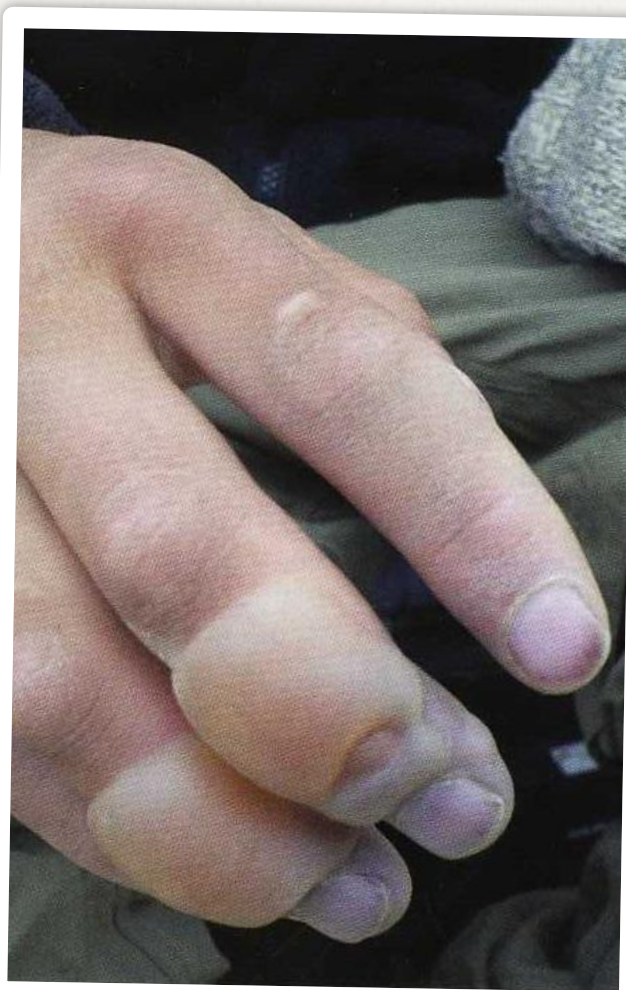
Оказание помощи пешеходу при аварии

- Вызвать скорую, попросив об этом окружающих.
- Место аварии нужно огородить от проезжающих машин.
- Если пострадавший без сознания, нужно попытаться определить пульс и дыхание. Если их нет, человека переворачивают на спину и делают массаж сердца и искусственное снабжение легких кислородом до приезда медиков.
Если у человека есть дыхание, то трогать его и переворачивать до приезда скорой нельзя. Исключением является сильное кровотечение и рвота.
- При кровотечении его останавливают подручными средствами.
- При появлении рвоты пострадавшего укладывают на бок во избежание аспирации.
- Пострадавшего необходимо укрыть, особенно это касается холодного времени года.



Оказание помощи при обморожении

- Поместить больного в тёплое помещение, снять одежду, в которой потерпевший находился на улице, укутать, дать тёплый напиток .
- Для восстановления кровообращения, пострадавшему рекомендуется сделать лёгкий массаж, который не травмирует его.
- При поражении кожи наложить на пораженный участок повязку из ватного слоя и марли.
- Нельзя применять жиросодержащие средства и спиртовые растворы для растирания.
- Если обморожение относится к первой степени тяжести, следует поместить пострадавшего в ванную, наполненную водой 25С.
- Если у больного не нарушено дыхание, его сердцебиение отличается ритмичностью, нет никакой необходимости вызывать скорую помощь.



Оказание помощи при переломах ног

- Нельзя вправлять обломки кости, исправлять деформацию конечности.
- При кровотечении из артерии нужно как можно быстрее наложить жгут выше точки разрыва сосуда, а при кровотечении из вены - давящую асептическую повязку.
- Записать время наложения жгута.
- Зафиксировать место перелома, не снимая одежду, используя доску, щит или другие подручные средства. При повреждении кожного покрова одежду разрезать. Подложить мягкую ткань на место перелома.
- Как можно бережнее доставить больного в медучреждение.



Оказание помощи при артериальном кровотечении

- Если задета некрупная артерия, конечность перетягивается выше раны, пострадавшего надо быстро доставить в больницу.
- Если поврежден крупный сосуд, конечность приподнимается, выше раны артерия передавливается пальцем (кулаком, если артерия бедренная), наложить жгут или подручные средства: бечевку, полосу ткани, полотенце, ремень, собачий поводок – что находится ближе всего.
- Максимально быстро доставить в больницу.

