

6 класс

САМОПРОВЕРКА ПО ШАБЛОНУ

□ **Вариант 1.**

□ кислород, углекислый газ, вода.

□ лиса, синица, заяц, лошадь,
обезьяна, лебедь, ёж.

□ **Вариант 2.**

□ углекислый газ, мочеви́на, вода.

□ рак речной, карась, майский жук,
акула, медуза, скорпион, тарантул.



КРИТЕРИИ ОЦЕНИВАНИЯ

- 10-9 баллов — «5»
- 8 -7 баллов — «4»
- 6 -5 баллов — «3»



□ Скелет-
опора организма.



ЗНАЧЕНИЕ СКЕЛЕТА:

- 1.
- 2.
- 3.
- 4.
- 5.



ЗНАЧЕНИЕ СКЕЛЕТА:

- обеспечивает форму тела*
- служит опорой для организма*
- защищает от повреждений*
- служит местом прикрепления мышц*
- позволяет парить в толще воды*



ДОПОЛНИТЬ КЛАСТЕР

- Типы скелетов

- Состав



СРАВНИ РЕЗУЛЬТАТ

- Типы скелетов

- **Наружный (экзоскелет)**

- **Внутренний (эндоскелет)**

- Состав

- **Хитин, известь, рогоподобное вещество**

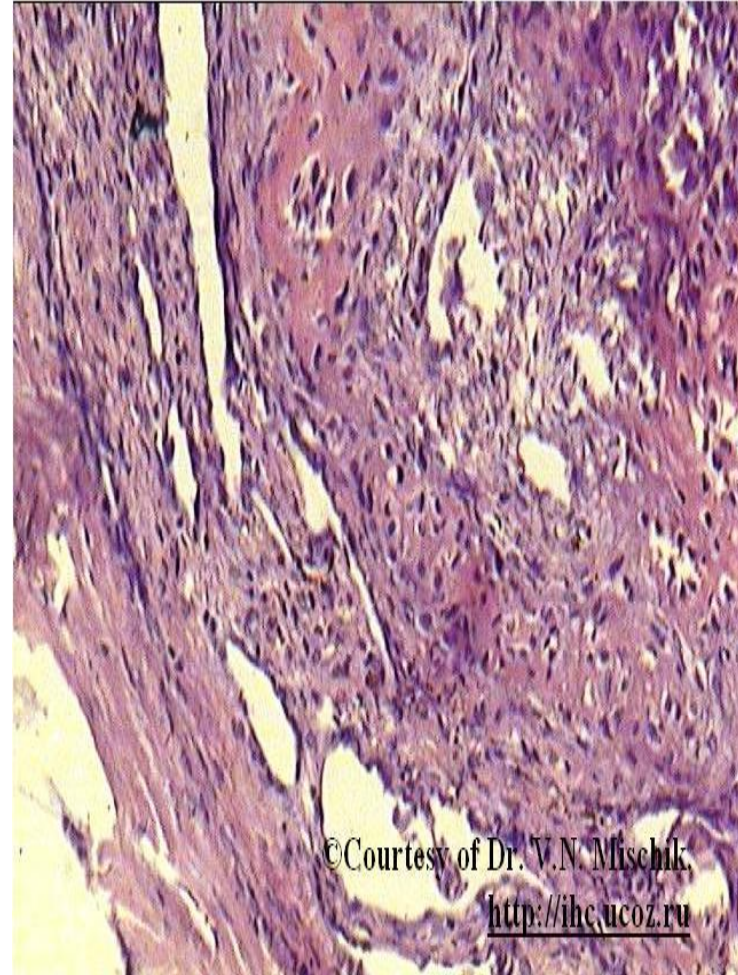
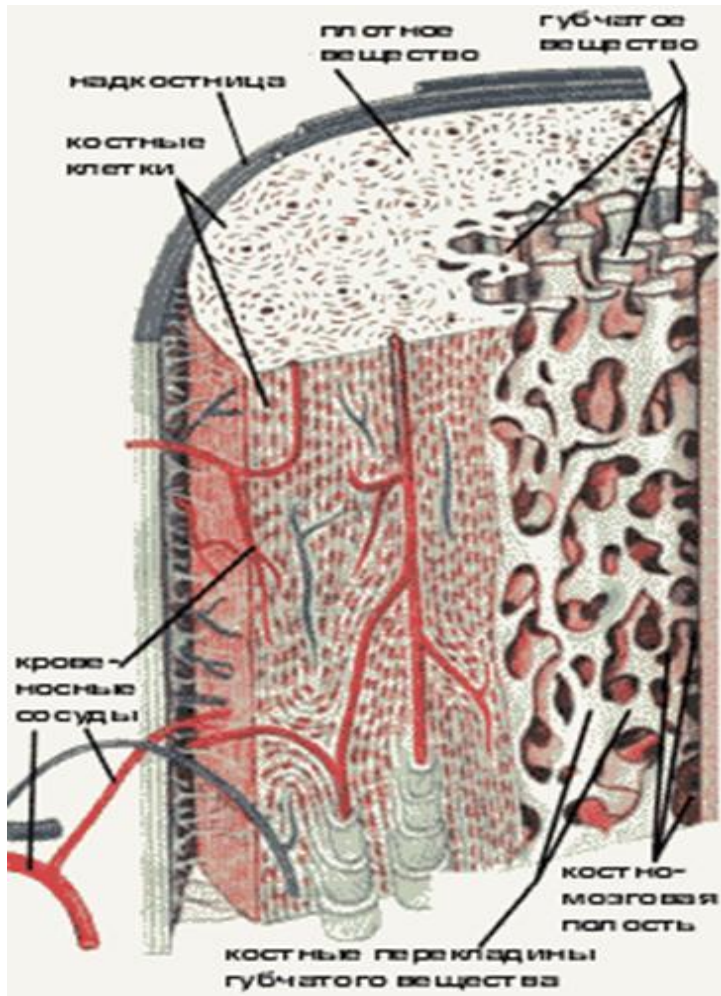
- **Соединительная ткань (костная и хрящевая)**



Опыт



СТРОЕНИЕ КОСТЕЙ И ХРЯЩЕЙ

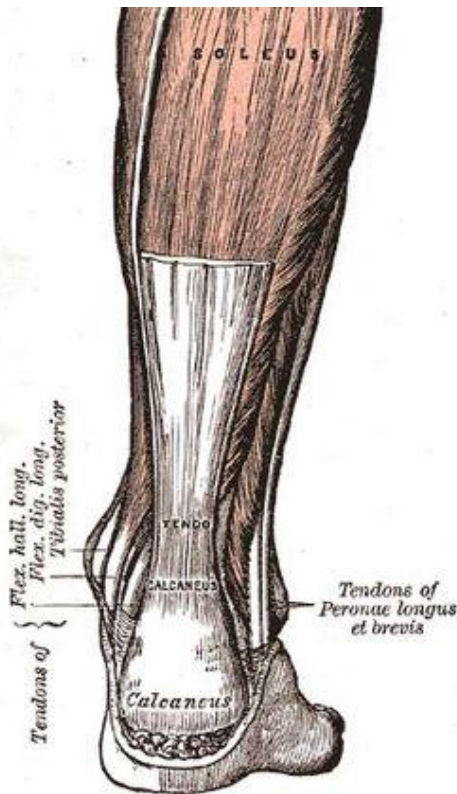


СОЕДИНЕНИЯ КОСТЕЙ

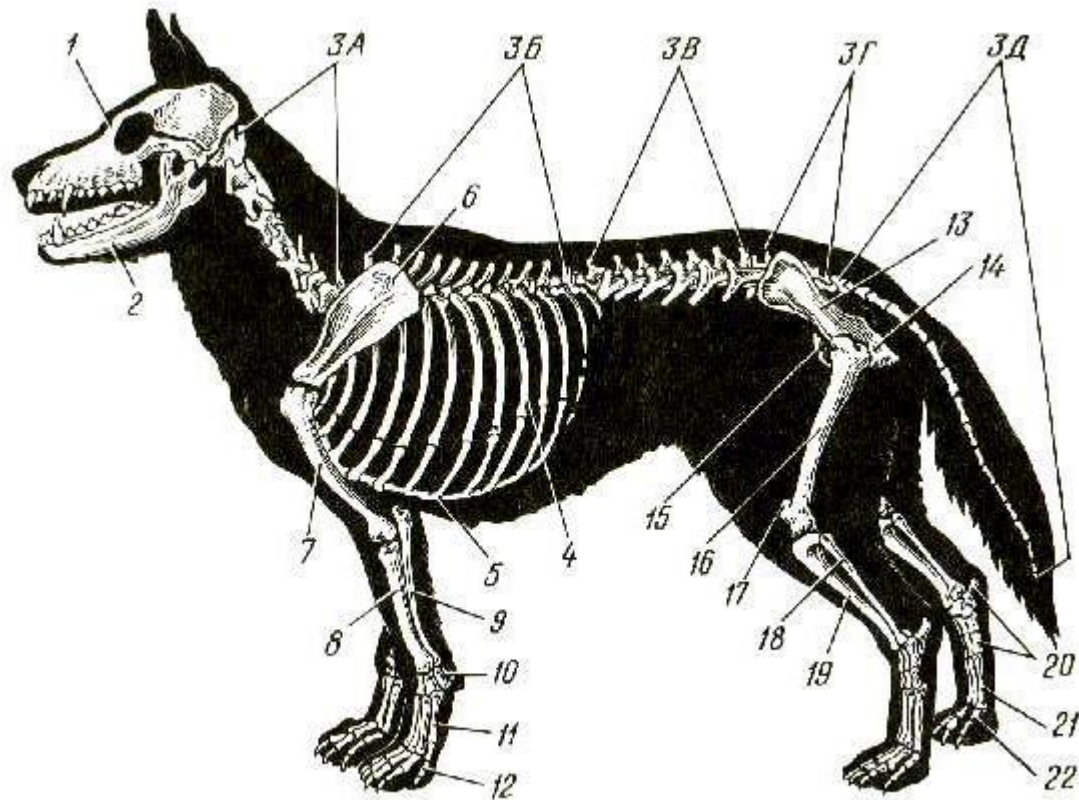


Сухожилия

□ образованы
соединительной
тканью, прикрепляют
мышцы к костям



ОТДЕЛЫ СКЕЛЕТА



Линька членистоногих



ПРОДОЛЖИТЬ ФРАЗУ

- Было интересно ...
- Было трудно...
- Теперь я могу ...
- Я научился ...
- Меня удивило ...
- Мне захотелось ...
- Я бы не повторил такой ошибки, как ...



ДОМАШНЕЕ ЗАДАНИЕ

□ П. 15

□ Ответить на вопросы устно

□ Выполнить задания в
рабочей тетради на печатной
основе с.60-61

